



CENTRO FUNZIONALE REGIONALE N. verde 800.276570 / Fax 06.51683045

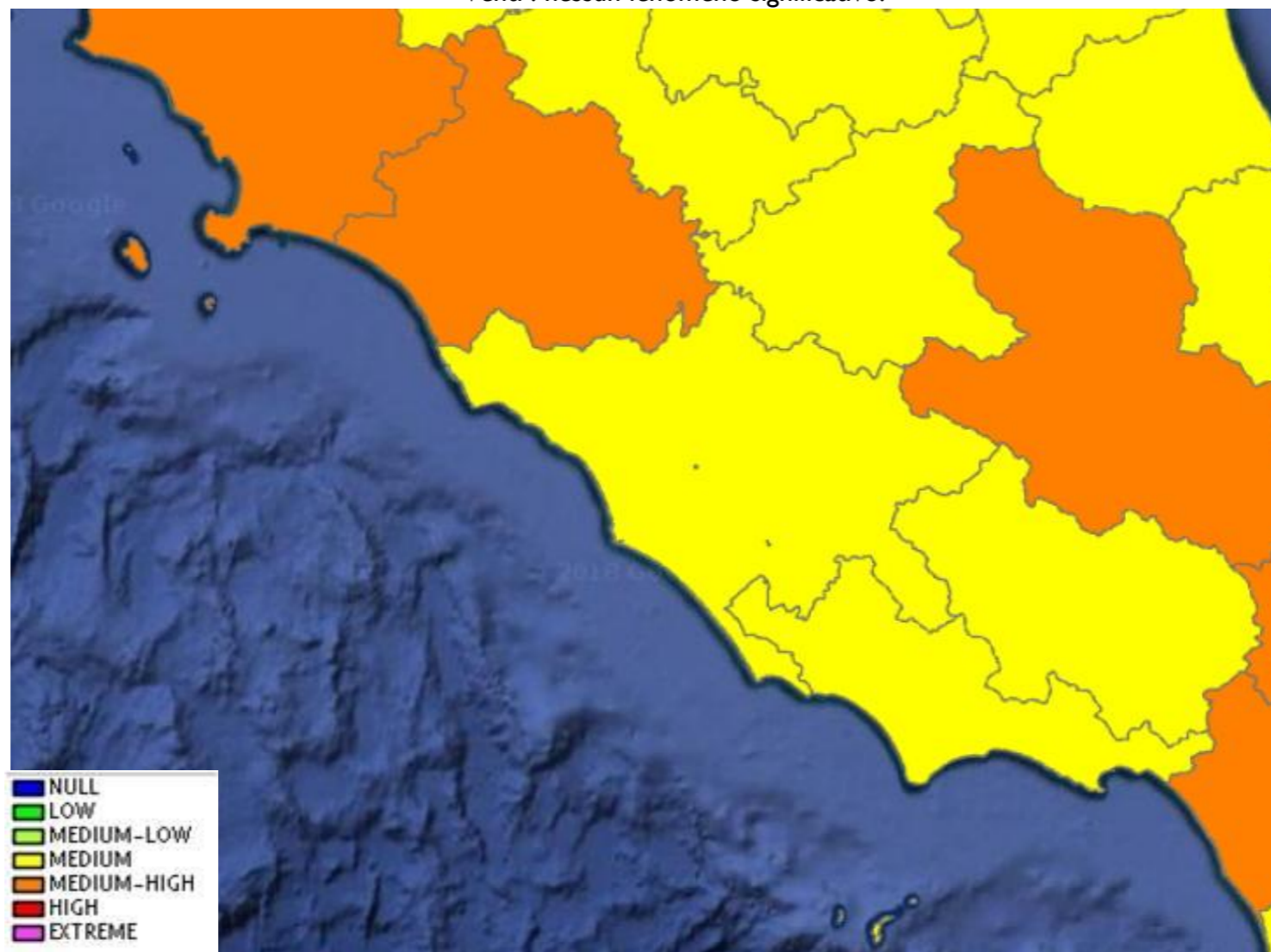
centrofunzionale@regione.lazio.it

Bollettino di Rischio incendi boschivi per la Regione Lazio del 26/09/2018
Previsione per il 27/09/2018

Precipitazioni : assenti.

Temperature : nessuna variazione di rilievo.

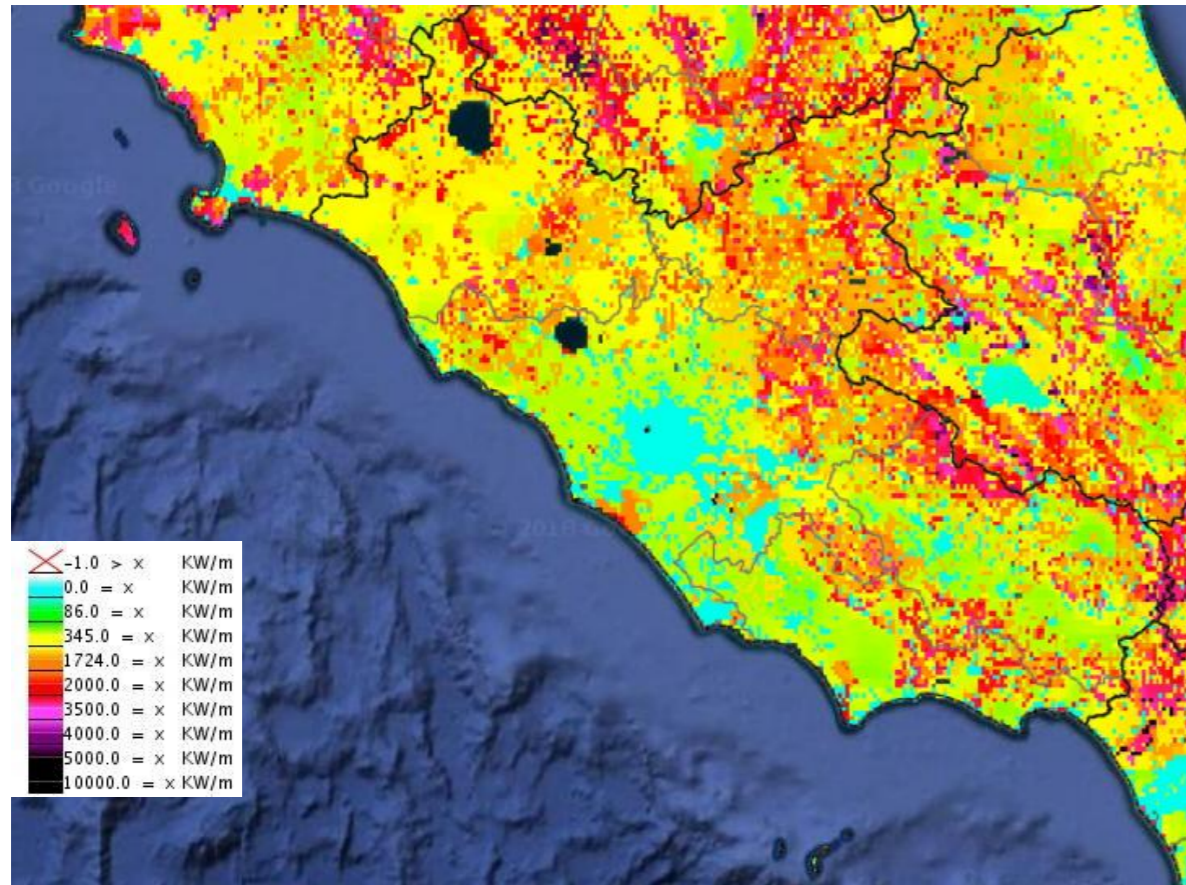
Venti : nessun fenomeno significativo.



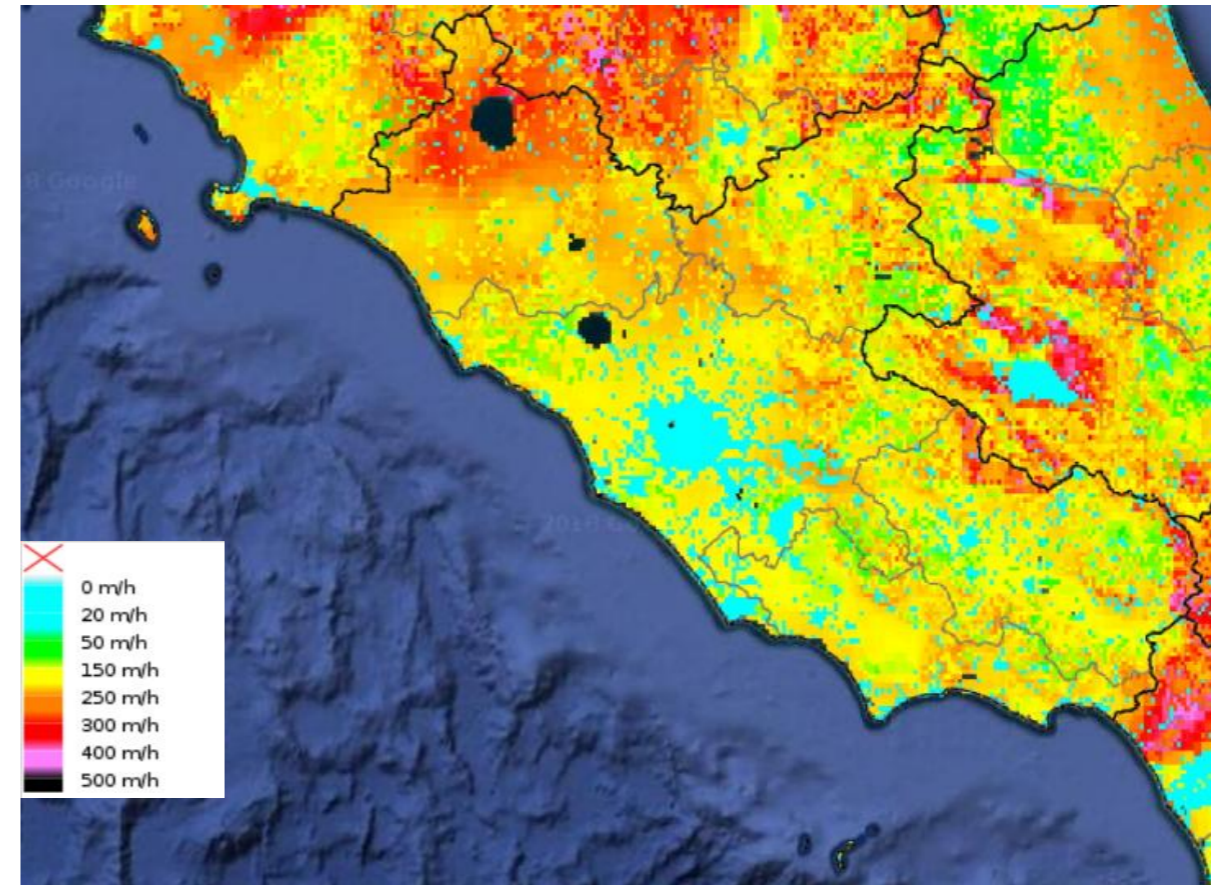
INDICE DI PERICOLO				
ROMA	VITERBO	RIETI	FROSINONE	LATINA
Medio	Medio-Alto	Medio	Medio	Medio



Bollettino di Pericolosità incendi boschivi per la Regione Lazio Previsione per il 27/09/2018



metro lineare del fronte di fiamma che, per assegnata velocità di propagazione, brucia una quantità nota di combustibile di assegnato potere calorico. Si calcola come prodotto della velocità di propagazione [m/h] per il potere calorico inferiore [kJ/kg] per il carico di biomassa [kg/mq]. Le informazioni sulla quantità e la qualità dei combustibili sono dedotte dalla rappresentazione della copertura vegetale al suolo

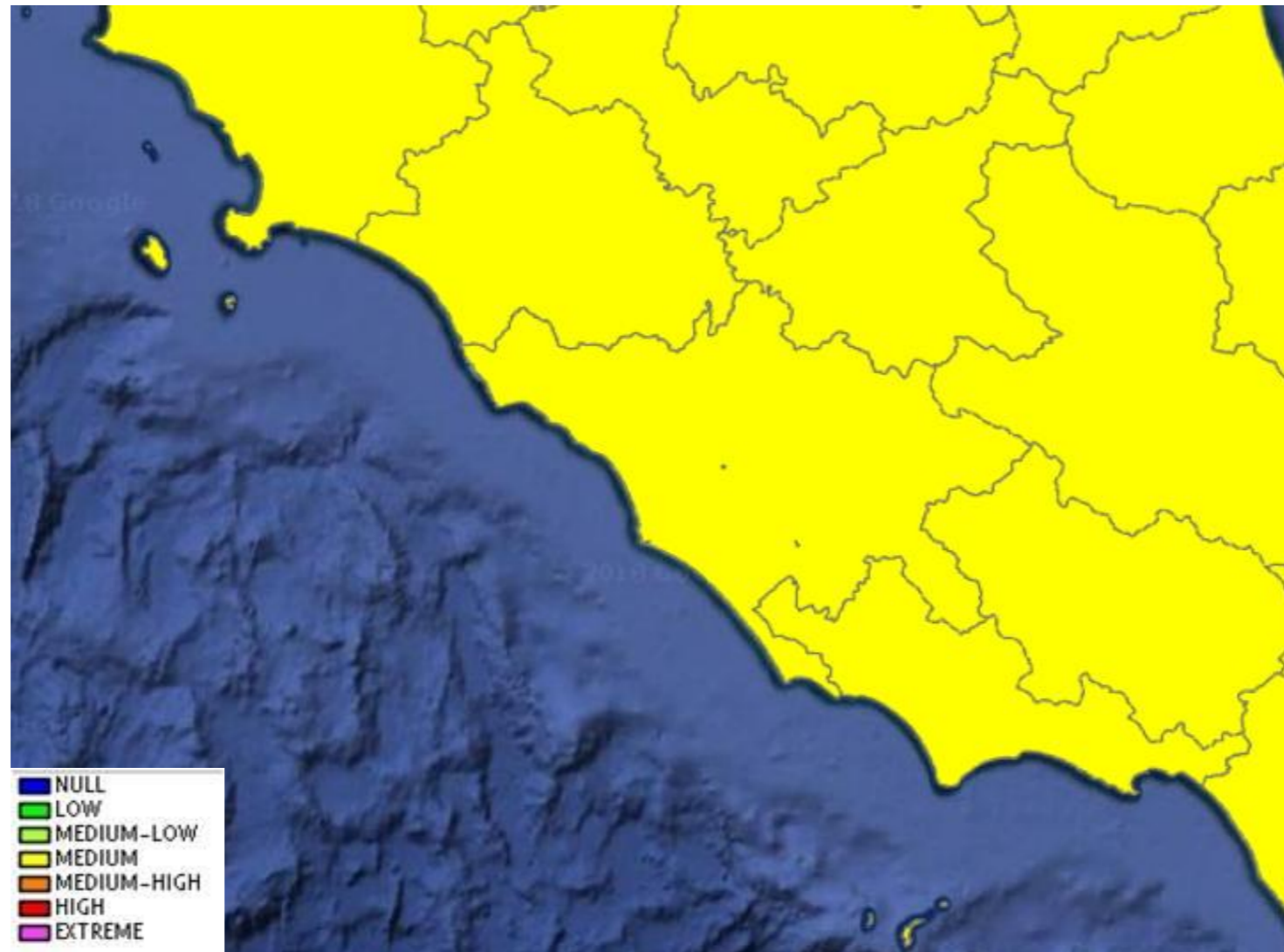


dall'umidità della necromassa, dal contributo del vento e dalla pendenza del versante.

Informazioni tratte dal sistema previsionale della pericolosità potenziale degli incendi boschivi RIS.I.CO., sviluppato nel 2003 per il Dipartimento della Protezione Civile dalla fondazione CIMA .

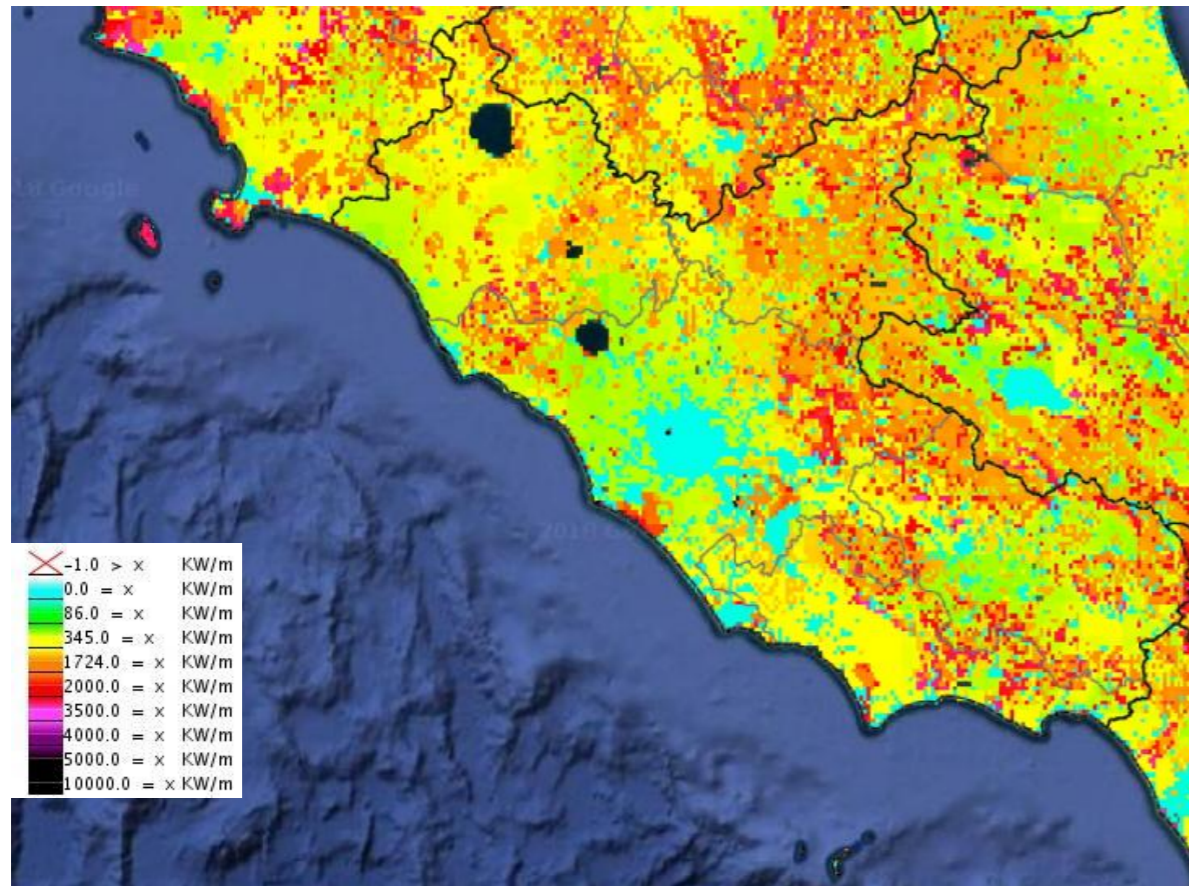


Situazione Meteo Lazio : Precipitazioni assenti. Temperature: senza variazioni di rilievo. Venti : nessun fenomeno significativo.

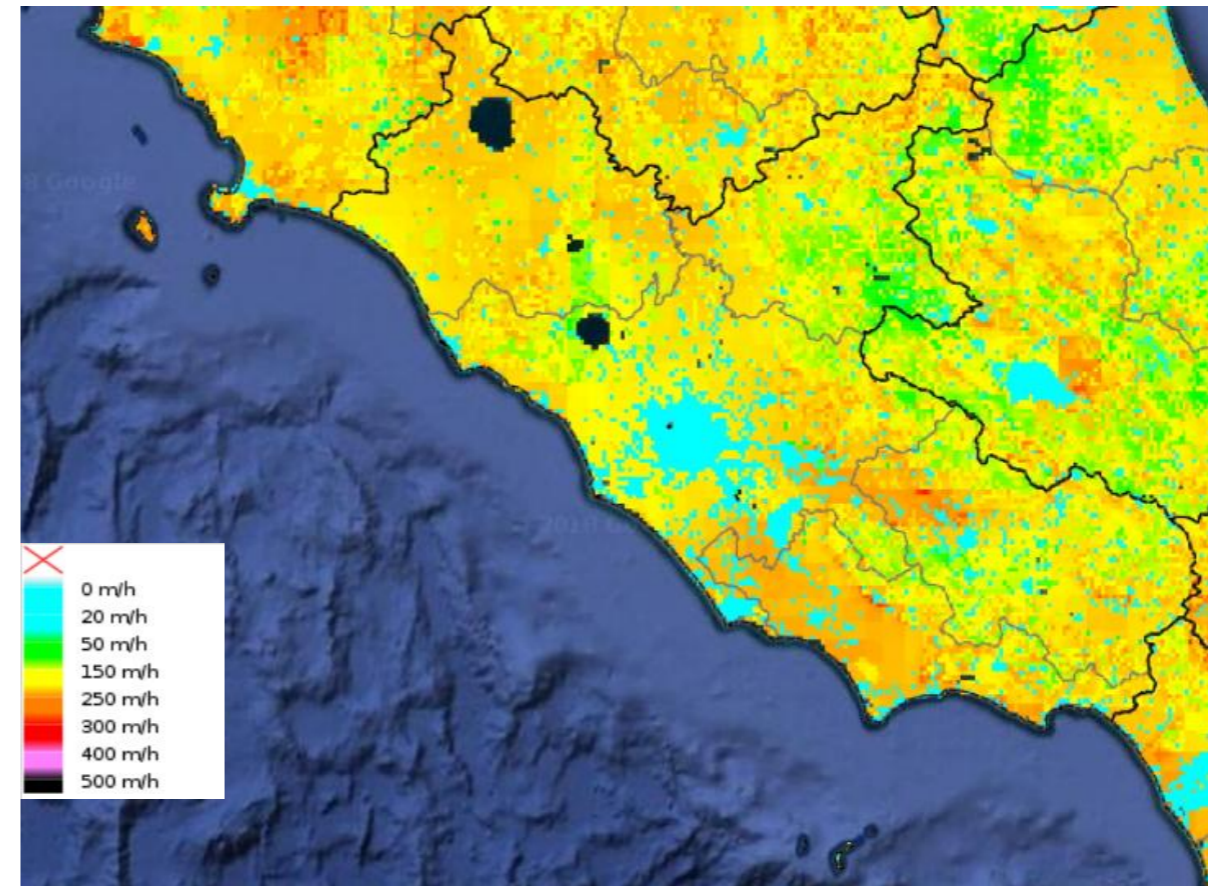


INDICE DI PERICOLO				
ROMA	VITERBO	RIETI	FROSINONE	LATINA
Medio	Medio	Medio	Medio	Medio

CENTRO FUNZIONALE REGIONALE N. verde 800.276570 / Fax 06.51683045



medio lineare del fronte di fiamma che, per assegnata velocità di propagazione, brucia una quantità nota di combustibile di assegnato potere calorico. Si calcola come prodotto della velocità di propagazione [m/h] per il potere calorico inferiore [kJ/kg] per il carico di biomassa [kg/mq]. Le informazioni sulla quantità e la qualità dei combustibili sono dedotte dalla rappresentazione della copertura vegetale al suolo



dall'umidità della necromassa, dal contributo del vento e dalla pendenza del versante.