

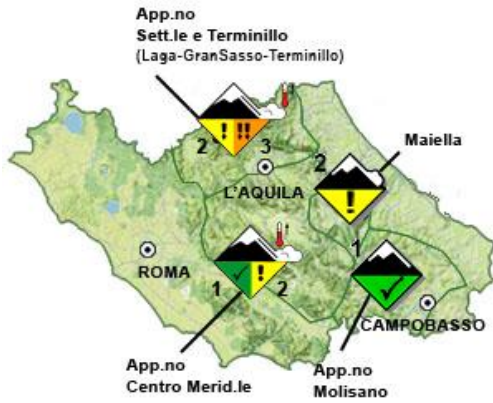
SETTORE GRANDI MASSICCI APPENNINICI E APPENNINO ABRUZZESE

BOLLETTINO VALANGHE - EMESSO ALLE ORE 14:00 del 25/12/2017

a cura del **COMANDO UNITA' TUTELA FORESTALE AMBIENTALE E AGROALIMENTARE**
in collaborazione con il **Comando Truppe Alpine** e il **Servizio Meteo dell'Aeronautica Militare**

SITUAZIONE alle 14.00 del 25/12/2017

DISTRIBUZIONE PERICOLO: DA DEBOLE 1 A MARCATO 3.
TIPO DI PERICOLO: NEVE VENTATA NEVE VECCHIA



SOTTOSETTORE	PROBLEMA	ESPOSIZIONI PIU' CRITICHE	QUOTE PIU' CRITICHE	QUOTA NEVE m.		ALTEZZA NEVE		QUOTA
				NORD	SUD	NEVE cm.	NEVE FRESCA cm.	
LAGA GRANSASSO TERMINILLO				1300	1600	20-80	000	2000
APP.NO CENTRO MERIDIONALE				1400	1800	20-50	000	1800
MAIELLA				1000	1200	40-60	000	2000
APP.NO MOLISANO				1400	1800	000	000	1500

VALANGHE OSSERVATE - Piccole valanghe spontanee a lastroni di superficie.

MANTO NEVOSO - Croste da fusione e rigelo e da vento portanti e non portanti su strati moderatamente consolidati. Il manto nevoso è in generale moderatamente consolidato. Temperatura decisamente miti in montagna ed inversione termica nelle valli e conche intramontane. Il manto nevoso nei suoi strati superficiali, specie sui versanti esposti al sole, è soggetto a umidificazione e perdita di resistenza. Il manto è presente con spessori consistenti solo in quota (oltre i 1800/2000 metri), con i massimi su Gran Sasso e Maiella. L'intensa attività eolica dei giorni scorsi ha creato accumuli e cornici sui versanti occidentali e meridionali, erodendo creste e dorsali e in molti casi scoprendo placche ghiacciate. Luoghi pericolosi, ove il distacco di valanghe provocate sarà possibile anche con debole sovraccarico (singolo sciatore/escursionista), anche in virtù del rialzo termico in atto, si localizzano in alta quota su molti pendii ripidi nelle aree di accumulo eolico (sottocresta, conche, canaloni, pendii al riparo di crinali) e secondariamente sui versanti in ombra, per la presenza di strati deboli persistenti all'interno del manto nevoso. Su pendii molto ripidi al sole ed in prossimità di fasce rocciose (da S-SE a W) ci potrà essere una limitata ripresa dell'attività valanghiva spontanea. Evitare le zone di accumulo eolico che sono puntualmente presenti su tutti i versanti e prestare attenzione alla presenza di ghiaccio.

PREVISIONI

SOTTOSETTORE	26/12/2017				27/12/2017				28/12/2017			
	GRADO DI PERICOLO	PROBLEMA	ESPOSIZIONI PIU' CRITICHE	QUOTE PIU' CRITICHE	GRADO DI PERICOLO	PROBLEMA	ESPOSIZIONI PIU' CRITICHE	QUOTE PIU' CRITICHE	GRADO DI PERICOLO	PROBLEMA	ESPOSIZIONI PIU' CRITICHE	QUOTE PIU' CRITICHE
LAGA GRANSASSO TERMINILLO												
APP.NO CENTRO MERIDIONALE												
MAIELLA												
APP.NO MOLISANO												

SCALA EUROPEA DEL GRADO DI PERICOLO VALANGHE

EUROPEAN AVALANCHE WARNING SERVICE



LEGENDA PROBLEMA



AVVERTENZE

Viste le condizioni del manto nevoso, le attività al di fuori delle piste battute e segnalate richiedono buone capacità di valutazione del pericolo locale. Meteomont rammenta ARTVA, pala e sonda sempre al seguito.

Il bollettino e' realizzato su scala sinottica-regionale (standard EAWS), la sua consultazione non puo' escludere in alcun modo la necessita' di una seria e capace valutazione locale del pericolo (singolo pendio) che puo' essere anche sensibilmente diverso.

SETTORE GRANDI MASSICCI APPENNINICI E APPENNINO ABRUZZESE

PREVISIONE METEO – BOLLETTINO VALANGHE - EMESSO ALLE ORE 14:00 del 25/12/2017

a cura del **SERVIZIO METEO DELL'AERONAUTICA MILITARE**

SOTTOSETTORE LAGA GRANSASSO TERMINILLO

Quota		26/12/2017 h6:00	26/12/2017 h12:00	26/12/2017 h18:00	27/12/2017 h6:00	27/12/2017 h12:00	27/12/2017 h18:00
1000	Venti	04 Nodi da S-Ovest	04 Nodi da S-Ovest	03 Nodi da S-Ovest	04 Nodi da S-Ovest	06 Nodi da S-Ovest	08 Nodi da S-Ovest
	Temperature	+03 °C	+05 °C	+05 °C	+04 °C	+06 °C	+03 °C
	Temp. percepita	1 °C	3 °C	4 °C	2 °C	4 °C	-1 °C
2000	Venti	09 Nodi da S-Ovest	12 Nodi da S-Ovest	11 Nodi da S-Ovest	22 Nodi da S-Ovest	30 Nodi da S-Ovest	36 Nodi da Sud
	Temperature	+00 °C	-01 °C	-01 °C	-02 °C	+00 °C	+00 °C
	Temp. percepita	-5 °C	-7 °C	-7 °C	-10 °C	-8 °C	-9 °C
3000	Venti	11 Nodi da Ovest	10 Nodi da S-Ovest	12 Nodi da S-Ovest	21 Nodi da S-Ovest	30 Nodi da S-Ovest	34 Nodi da S-Ovest
	Temperature	-05 °C	-04 °C	-06 °C	-06 °C	-06 °C	-05 °C
	Temp. percepita	-12 °C	-10 °C	-13 °C	-15 °C	-17 °C	-16 °C
Zero termico		2400-2600 m.	1700-1900 m.	1800-2000 m.	1600-1800 m.	1800-2000 m.	1900-2100 m.
Fenomeno		—	—	—	—		
Stato del cielo							

SOTTOSETTORE APP.NO CENTRO MERIDIONALE

Quota		26/12/2017 h6:00	26/12/2017 h12:00	26/12/2017 h18:00	27/12/2017 h6:00	27/12/2017 h12:00	27/12/2017 h18:00
1000	Venti	01 Nodi da S-Est	02 Nodi da Sud	03 Nodi da Sud	06 Nodi da Sud	11 Nodi da Sud	13 Nodi da Sud
	Temperature	+02 °C	+04 °C	+03 °C	+03 °C	+04 °C	+03 °C
	Temp. percepita	3 °C	4 °C	2 °C	0 °C	0 °C	-2 °C
2000	Venti	06 Nodi da Ovest	07 Nodi da S-Ovest	08 Nodi da Sud	16 Nodi da Sud	23 Nodi da Sud	25 Nodi da Sud
	Temperature	-01 °C	-02 °C	-02 °C	-02 °C	-01 °C	-01 °C
	Temp. percepita	-5 °C	-6 °C	-7 °C	-9 °C	-9 °C	-9 °C
3000	Venti	09 Nodi da Ovest	11 Nodi da S-Ovest	11 Nodi da S-Ovest	19 Nodi da S-Ovest	23 Nodi da S-Ovest	27 Nodi da Sud
	Temperature	-05 °C	-05 °C	-07 °C	-08 °C	-07 °C	-07 °C
	Temp. percepita	-11 °C	-12 °C	-14 °C	-18 °C	-17 °C	-18 °C
Zero termico		1500-1700 m.	1700-1900 m.	1600-1800 m.	1700-1900 m.	1800-2000 m.	1600-1800 m.
Fenomeno		—	—	—	—		
Stato del cielo							

SOTTOSETTORE MAIELLA

Quota		26/12/2017 h6:00	26/12/2017 h12:00	26/12/2017 h18:00	27/12/2017 h6:00	27/12/2017 h12:00	27/12/2017 h18:00
1000	Venti	02 Nodi da Ovest	01 Nodi da S-Ovest	01 Nodi da Ovest	05 Nodi da S-Ovest	09 Nodi da S-Ovest	11 Nodi da S-Ovest
	Temperature	+01 °C	+01 °C	+00 °C	-01 °C	-01 °C	-02 °C
	Temp. percepita	0 °C	2 °C	1 °C	-4 °C	-6 °C	-8 °C
2000	Venti	03 Nodi da Ovest	03 Nodi da Ovest	02 Nodi da Ovest	08 Nodi da S-Ovest	15 Nodi da S-Ovest	19 Nodi da S-Ovest
	Temperature	+01 °C	+01 °C	+00 °C	-01 °C	-01 °C	-02 °C
	Temp. percepita	-1 °C	-1 °C	-1 °C	-6 °C	-8 °C	-10 °C
3000	Venti	06 Nodi da Ovest	06 Nodi da Ovest	05 Nodi da Ovest	20 Nodi da S-Ovest	28 Nodi da S-Ovest	33 Nodi da S-Ovest
	Temperature	-04 °C	-05 °C	-07 °C	-07 °C	-07 °C	-07 °C
	Temp. percepita	-8 °C	-10 °C	-11 °C	-16 °C	-18 °C	-19 °C
Zero termico		2000-2200 m.	1900-2100 m.	1900-2100 m.	1700-1900 m.	1900-2100 m.	1700-1900 m.
Fenomeno		—	—	—	—		
Stato del cielo							

SETTORE GRANDI MASSICCI APPENNINICI E APPENNINO ABRUZZESE

PREVISIONE METEO – BOLLETTINO VALANGHE - EMESSO ALLE ORE 14:00 del 25/12/2017

a cura del **SERVIZIO METEO DELL'AERONAUTICA MILITARE**

SOTTOSETTORE APP.NO MOLISANO

Quota		26/12/2017 h6:00	26/12/2017 h12:00	26/12/2017 h18:00	27/12/2017 h6:00	27/12/2017 h12:00	27/12/2017 h18:00
1000	Venti	00 Calma	01 Nodi da Sud	01 Nodi da Sud	03 Nodi da Sud	06 Nodi da Sud	08 Nodi da Sud
	Temperature	+03 °C	+05 °C	+05 °C	+04 °C	+06 °C	+04 °C
	Temp. percepita	15 °C	6 °C	6 °C	3 °C	4 °C	1 °C
2000	Venti	06 Nodi da Ovest	07 Nodi da Ovest	07 Nodi da S-Ovest	15 Nodi da S-Ovest	25 Nodi da S-Ovest	25 Nodi da Sud
	Temperature	+03 °C	+00 °C	-02 °C	-02 °C	-01 °C	-02 °C
	Temp. percepita	0 °C	-4 °C	-6 °C	-9 °C	-9 °C	-11 °C
3000	Venti	07 Nodi da S-Ovest	08 Nodi da S-Ovest	11 Nodi da S-Ovest	21 Nodi da S-Ovest	24 Nodi da S-Ovest	28 Nodi da S-Ovest
	Temperature	-04 °C	-05 °C	-06 °C	-08 °C	-07 °C	-07 °C
	Temp. percepita	-9 °C	-11 °C	-13 °C	-18 °C	-17 °C	-18 °C
Zero termico		2300-2500 m.	1800-2000 m.	1700-1900 m.	1600-1800 m.	1800-2000 m.	1500-1700 m.
Fenomeno		—	—	—			
Stato del cielo							

LEGENDA FENOMENI

— Assenza Fenomeni Nebbia Foschia Pioggia Neve Temporale

STATO DEL CIELO

Sereno Poco nuvoloso Nuvoloso Molto nuvoloso Coperto

SETTORE GRANDI MASSICCI APPENNINICI E APPENNINO ABRUZZESE

BOLLETTINO VALANGHE - EMESSO ALLE ORE 14:00 del 25/12/2017

a cura del **COMANDO UNITA' TUTELA FORESTALE AMBIENTALE E AGROALIMENTARE**

in collaborazione con il **Comando Truppe Alpine** e il **Servizio Meteo dell'Aeronautica Militare**

Parametri meteorivometrici registrati presso i campi di rilevamento il 25/12/2017

Localita'	Comune	Quota (Mslm)	Altezza neve (in cm)	Neve caduta nelle 24 ore (in cm)	Temp. Min. (°C)	Temp. Max. (°C)	Condizioni del tempo
MONTE CARDITO DI M. TERMINILLO	CANTALICE (RI)	1650	2	0	N.P.	N.P.	Assenza di precipitazioni
CAIDURO	CITTAREALE (RI)	1300	3	0	N.P.	N.P.	Assenza di precipitazioni
CAMPO STAFFI	FILETTINO (FR)	1780	10	0	0	+5	Assenza di precipitazioni
CAMPOCATINO	GUARCINO (FR)	1790	15	0	N.P.	N.P.	Assenza di precipitazioni
S. DONATO	CASTEL DEL MONTE (AQ)	1400	0	0	-2	+9	Assenza di precipitazioni
CAMPO IMPERATORE	L'AQUILA (AQ)	1952	75	0	-3	+12	Assenza di precipitazioni
CROCETTA-CAMPO FELICE	LUCOLI (AQ)	1573	3	0	-9	+12	Assenza di precipitazioni
FORCA D'ACERO	PESCASSEROLI (AQ)	1480	9	0	+1	+8	Assenza di precipitazioni
VALLE GELATA	PESCOCOSTANZO (AQ)	1466	4	0	-5	+3	Assenza di precipitazioni
LA PESCHINA	RIVISONDOLI (AQ)	1470	4	0	0	+5	Assenza di precipitazioni
PIANO AREMOGNA	ROCCARASO (AQ)	1456	0	N.P.	-7	+10	Assenza di precipitazioni
FAVACCHIOLE	CROGNALETO (TE)	1016	0	N.P.	N.P.	N.P.	Assenza di precipitazioni
PRATI DI TIVO	PIETRACAMELA (TE)	1380	16	0	N.P.	N.P.	Assenza di precipitazioni
CEPPO	ROCCA SANTA MARIA (TE)	1349	12	0	N.P.	N.P.	Assenza di precipitazioni
PASSO LANCIANO	LETTOMANOPPELLO (PE)	1300	17	0	-3	+3	Assenza di precipitazioni
MAIELLETTA MAMMA ROSA	PRETORO (CH)	1650	15	0	-2	+9	Assenza di precipitazioni
MARSIA	TAGLIACOZZO (AQ)	1450	0	N.P.	N.P.	N.P.	Assenza di precipitazioni
VALICO DELLA FORCHETTA	PALENA (CH)	1270	12	0	-5	+12	Assenza di precipitazioni

(*) Rilievi fuori campo.