

Manuale Utente

Per operare la pubblicazione del Piano Territoriale Paesistico Regionale sono state definite due applicazioni simili che consentano all'utente di navigare sulla Tavola A e sulla Tavola B del piano con un' interfaccia grafica che privilegi la navigazione geografica.

La Tavola A riporta, oltre al Piano Paesistico, le osservazioni operate dagli Enti e consente di osservarne il dettaglio mediante l'apertura di schede PDF allegate.

L'applicazione inoltre consente di verificare per ogni punto della mappa la presenza di vincoli dichiarativi o ricognitivi tramite un'analisi operata sui relativi involuppi.

La Tavola B invece riporta il dettaglio dei vincoli presenti e consente di sapere quali vincoli operano in una determinata locazione.

Le funzionalità sono in buona parte comuni alle due applicazioni, nel documento vengono sottolineate le differenze laddove presenti.

La precedente figura si riferisce ad una risoluzione di 1280*800.

Funzionalità accessibili dalla toolbar

Zoom In



L'utente attiva il tool premendo il relativo pulsante sulla toolbar e traccia un box sulla mappa. La mappa viene aggiornata tenendo conto dell'area individuata dall'utente e del livello di scala più prossimo per rappresentarla. Tale funzionalità è messa a disposizione dall'interfaccia standard del prodotto.

Zoom Out



L'utente attiva il tool premendo il relativo pulsante sulla toolbar e traccia un box sulla mappa. La mappa viene aggiornata in modo inverso al box tracciato (più piccolo è il box più ampia sarà l'area rappresentata secondo l'opportuno livello di scala scelto dal sistema) tenendo conto dell'area individuata dall'utente. Tale funzionalità è messa a disposizione dall'interfaccia standard del prodotto.

Spostamento (pan)



L'utente attiva il tool premendo il relativo pulsante sulla toolbar e, tenendo premuto il pulsante del mouse, opera un "trascinamento" della stessa. La mappa viene aggiornata tenendo conto dell'area individuata dall'utente. Tale funzionalità è messa a disposizione dall'interfaccia standard del prodotto.

Estensione massima

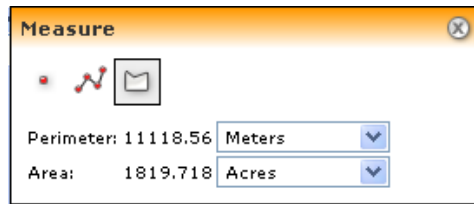


L'utente preme il relativo pulsante sulla toolbar provocando l'aggiornamento della mappa. La mappa viene aggiornata in modo da rappresentare l'estensione massima raggiungibile (primo livello di scala). Tale funzionalità è messa a disposizione dall'interfaccia standard del prodotto.

Misurazione distanze



Cliccando sull'apposito tool, si apre una maschera che consente di operare misurazioni di segmenti, aree, coordinate. Tramite tale strumento è possibile determinare:
Le coordinate di un punto sulla mappa
La lunghezza di un segmento nei diversi sistemi di misura (metri, piedi, ecc.)
L'area di un poligono tracciato a video.
In tutti i casi è sufficiente scegliere lo strumento di misura e tracciare rispettivamente un punto, un segmento, una poligonale sulla mappa. Nella maschera appariranno le rispettive misure e saranno presenti gli strumenti per scegliere l'unità di misura.



Interrogazione standard (identify)



Selezionando l'apposito tool, l'utente può cliccare sulla mappa ed ottenere le informazioni (attributi) legati agli elementi individuati sulla stessa.

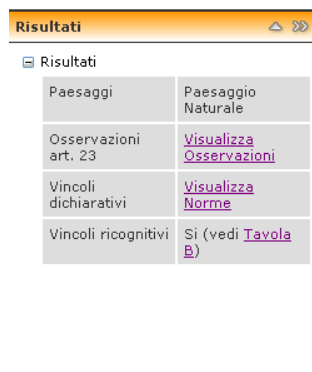
I risultati appaiono nel relativo riquadro presente nella "Contents Area", sotto forma di un report ad albero che individua tutti gli elementi trovati.

Interrogazione vincoli



Obiettivo della funzione è determinare la presenza di vincoli nel punto prescelto mediante interrogazione della mappa.

L'uso della funzione è analogo alla funzione "identify" e nel riquadro dei risultati appariranno le informazioni relative al paesaggio individuato ed alla presenza di vincoli.



In particolare nel report sono indicati:

- La tipologia di paesaggio
- La presenza di osservazioni
- La presenza di Vincoli dichiarativi
- La presenza di vincoli ricognitivi

Da tale maschera l'utente può accedere a diverse informazioni:

- Qualora siano presenti osservazioni, l'utente può accedere alla scheda relativa tramite il link indicato. In tal caso si aprirà un popup riportante la scheda.



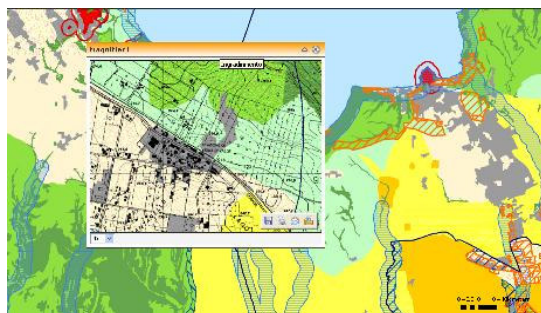
- Tramite apposito link, l'utente può accedere alle norme relative ai vincoli dichiarativi.



Lente di ingrandimento (Magnifier)



Cliccando sull'apposito tool, si apre un riquadro che può essere spostato sulla mappa. Centrando il riquadro sulla mappa nella zona di interesse essa apparirà "ingrandita" nel riquadro stesso ed è possibile variare il livello di zoom tramite la lista a discesa presente.



Legenda piano



Data la complessità della mappa e la necessità di descrivere adeguatamente il significato legato alla simbologia relativa alla Tavola A, è stata associata una legenda statica su un popup separato. Premendo il pulsante relativo sulla toolbar, si aprirà il popup riportante la suddetta legenda.



Apertura applicazione di Navigazione Tavola A-B

Sulla toolbar sono presenti link che consentono l'apertura di:

- Documentazione normativa
- Tavola A-B.
- PTPT (rimando alla pagina di accesso a WEBGis)



Funzionalità accessibili dalla contents area

Nella contents area sono presenti i seguenti task

Contenuti	▼	»»
Funzionalità	▼	»»
Risultati	▼	»»
Navigazione	▼	»»
Overview	▼	»»

Per accedere alle varie funzioni messe a disposizione dei singoli task è necessario cliccare la freccia ▼ associato.

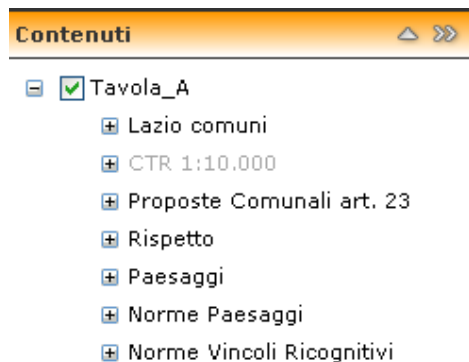
Task Contenuti



Il riquadro “Contenuti” riporta gli strati presenti in mappa in base al fattore di scala corrente.

Nota bene

A differenza dell’applicazione relativa alla Tavola A, è possibile “accendere” o “spegnere” i singoli strati provocando un aggiornamento della mappa che rifletterà i cambiamenti. Ciò è possibile in quanto non è impostato un servizio di tipo “map cache” della rappresentazione della mappa.



Task Funzionalità

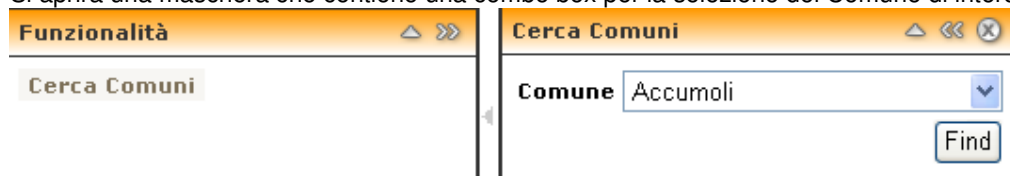


Il riquadro “Funzionalità” consente la ricerca del comune di interesse



Per accedere alla funzione cliccare su “Cerca Comuni”.

Si aprirà una maschera che contiene una combo box per la selezione del Comune di interesse.



Una volta operata la selezione, il sistema cerca il comune nel database e lo riporta nel task “Risultati”. Il Comune di interesse sarà aggiunto nel task “Risultati”

Task Risultati

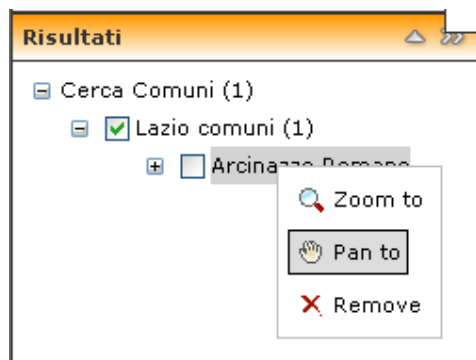


Il riquadro “Risultati” raccoglie tutti i Comuni precedentemente inseriti.

Utilizzando la navigazione ad albero si può selezionare, mediante il relativo Check Box, il Comune desiderato.

Inoltre cliccando con il tasto destro del mouse si possono utilizzare le seguenti utility :

- Centrare la mappa sul Comune
- Operare uno zoom (cambio di livello di scala) sul Comune. Il sistema si metterà al livello di scala più prossimo all'estensione Comunale. L'approssimazione viene operata per difetto.
- Rimuove il layer Comune selezionato



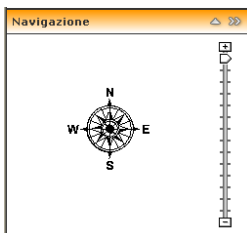
La funzione di navigazione è standard del prodotto.

Task Navigazione

Navigazione ▾ >>

- **Cambio di Livello**

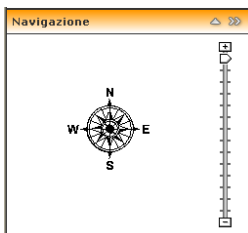
Per accedere alla funzione è necessario aprire il task “Navigazione”



Utilizzando il righello posto sulla destra l'utente può scegliere il livello di scala di interesse. La relativa scala sarà indicata nella toolbar.

- **Spostamento secondo direttrice**

Per accedere alla funzione è necessario aprire il task “Navigazione”

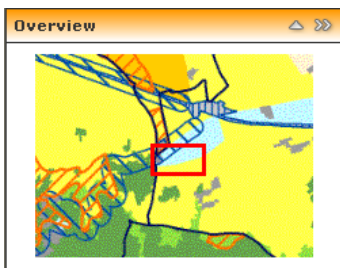


Tenendo premuto il pulsante del mouse dopo aver individuato la direttrice di interesse sulla bussola, la mappa si sposta automaticamente aggiornandosi dinamicamente. Tale funzionalità è messa a disposizione dall'interfaccia standard del prodotto.

Task Overview

Overview ▾ >>

Per accedere alla funzione è necessario aprire il task “Overview”



Sarà mostrato un dettaglio della mappa generale contenete un riquadro che rappresenta l'area corrente. Spostando il riquadro con il mouse, la mappa rappresentata si aggiorna dinamicamente.

Tenendo premuto il pulsante del mouse dopo aver individuato la direttrice di interesse sulla bussola, la mappa si sposta automaticamente aggiornandosi dinamicamente.