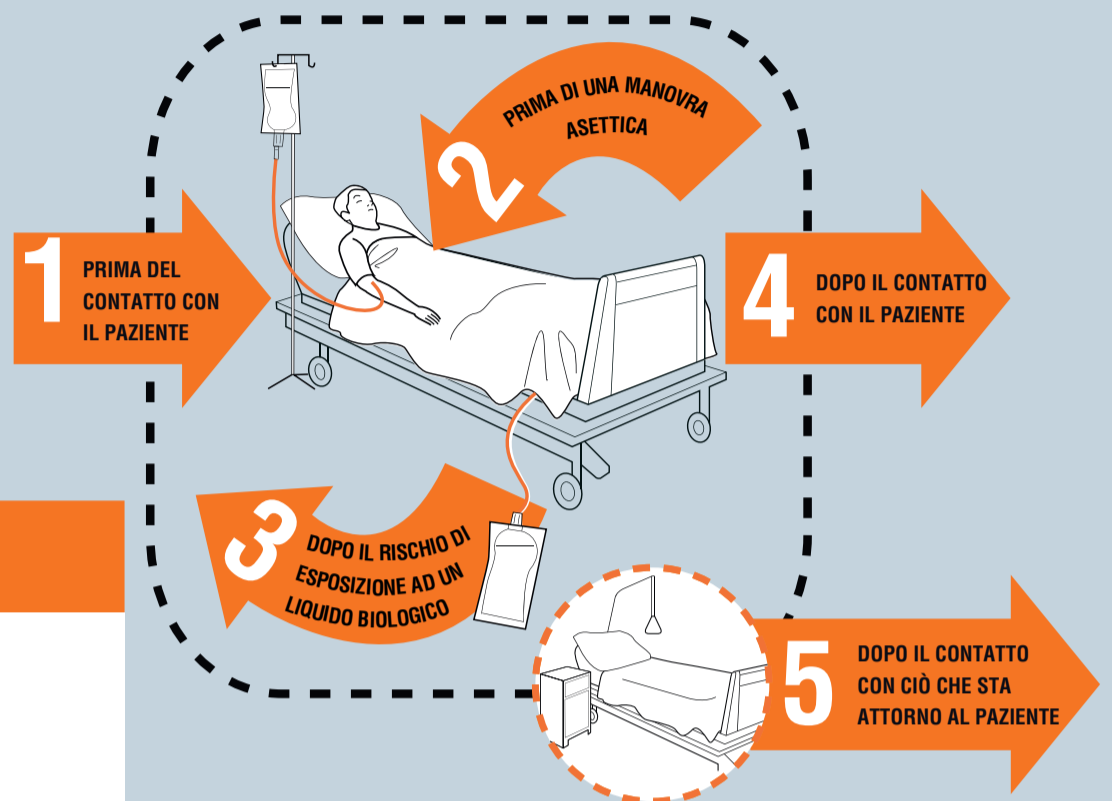




I cinque momenti fondamentali per l'igiene delle mani



1 PRIMA DEL CONTATTO CON IL PAZIENTE

QUANDO ? Effettua l'igiene delle mani prima di toccare un paziente mentre ti avvicini.

PERCHÈ ? Per proteggere il paziente nei confronti di germi patogeni presenti sulle tue mani.

2 PRIMA DI UNA MANOVRA ASETTICA

QUANDO ? Effettua l'igiene delle mani immediatamente prima di qualsiasi manovra asettica.

PERCHÈ ? Per proteggere il paziente nei confronti di germi patogeni, inclusi quelli appartenenti al paziente stesso.

3 DOPO IL RISCHIO DI ESPOSIZIONE AD UN LIQUIDO BIOLOGICO

QUANDO ? Effettua l'igiene delle mani immediatamente dopo esposizione ad un liquido biologico (e dopo aver rimosso i guanti).

PERCHÈ ? Per proteggere te stesso e l'ambiente sanitario nei confronti di germi patogeni.

4 DOPO IL CONTATTO CON IL PAZIENTE

QUANDO ? Effettua l'igiene delle mani dopo aver toccato un paziente o nelle immediate vicinanze del paziente uscendo dalla stanza.

PERCHÈ ? Per proteggere te stesso e l'ambiente sanitario nei confronti di germi patogeni.

5 DOPO IL CONTATTO CON CIÒ CHE STA ATTORNO AL PAZIENTE

QUANDO ? Effettua l'igiene delle mani uscendo dalla stanza dopo aver toccato qualsiasi oggetto o mobile nelle immediate vicinanze di un paziente anche in assenza di un contatto diretto con il paziente.

PERCHÈ ? Per proteggere te stesso e l'ambiente sanitario nei confronti di germi patogeni.

fonte: World Health Organization

Per maggiori informazioni: salutelazio.it - regione.lazio.it

