

PIANO REGIONALE della MOBILITA' dei TRASPORTI e della LOGISTICA

TAVOLA C-2

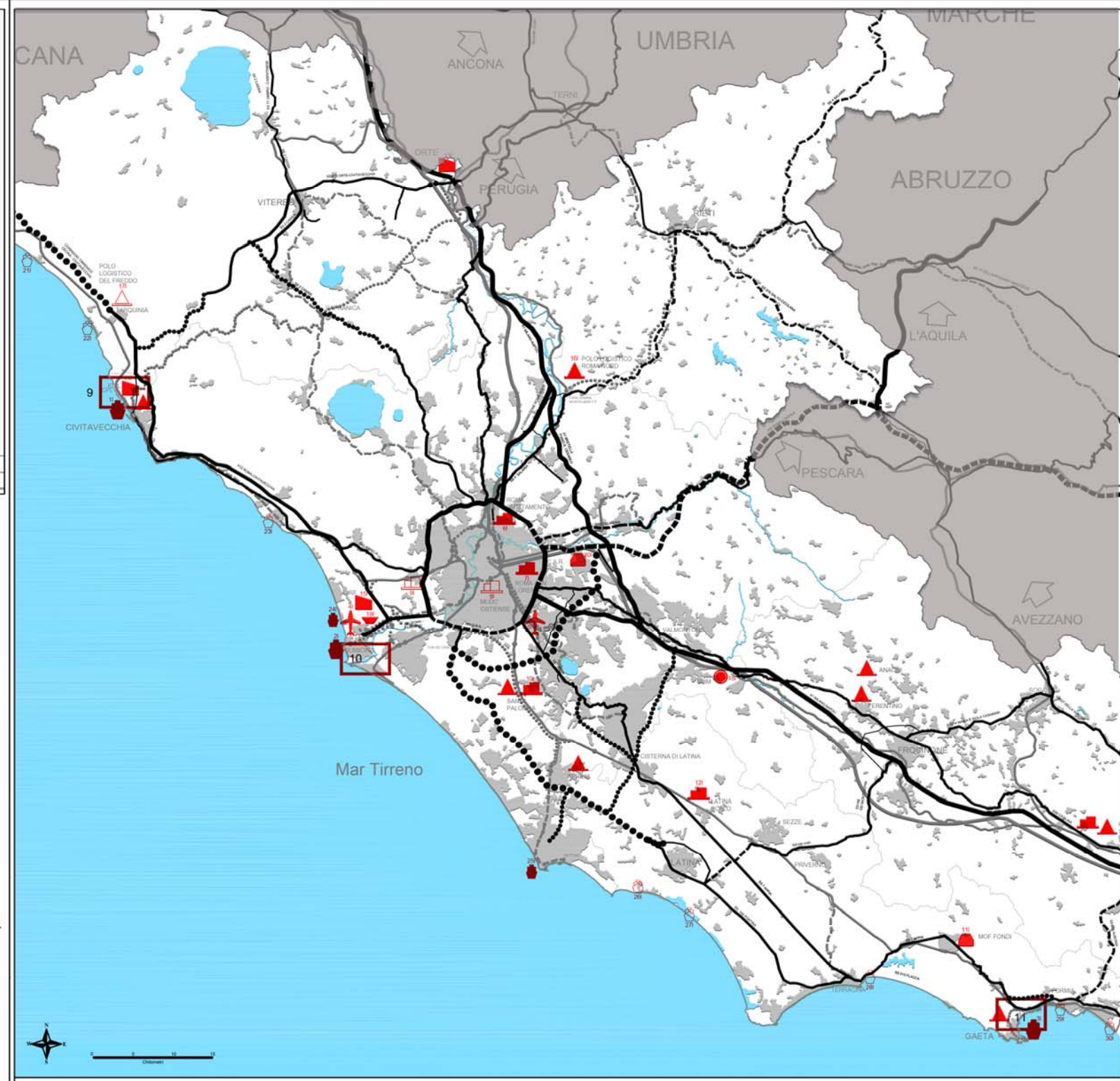
Sistema dei Porti

Focus planimetrici delle connessioni di ultimo e penultimo miglio nodi-reti del Sistema dei Porti

Maggio 2021



- ### LEGENDA
- Rete stradale**
- Autostrada
 - Rete di interesse regionale e interprovinciale
 - Rete provinciale
 - Autostrada da adeguare
 - Autostrada di nuova realizzazione
 - Rete di interesse regionale e interprovinciale da adeguare
 - Rete di interesse regionale e interprovinciale di nuova realizzazione
 - Rete provinciale di nuova realizzazione
- Rete ferroviaria**
- Rete ferroviaria AVI/AC
 - Rete ferroviaria
 - Stazioni ferroviarie esistenti
 - Rete ferroviaria da adeguare
 - Rete ferroviaria di nuova realizzazione
 - Stazione di nuova realizzazione
- Poli Logistici, Porti dell'Autorità Portuale, Porti minori, Aeroporti**
- Terminal intermodale
 - Piattaforma e centro logistico
 - Mercato orto-frutta-itico ingrosso
 - Terminal intermodale da adeguare
 - Piattaforma e centro logistico da adeguare
 - Mercato orto-frutta-itico ingrosso da adeguare
 - Interporto da adeguare
 - Cargo city da adeguare
 - Area logistica da adeguare
 - Terminal intermodale di nuova realizzazione
 - Piattaforma e centro logistico di nuova realizzazione
 - Porto da adeguare
 - Porto di interesse regionale da adeguare
 - Porto di interesse regionale di nuova realizzazione
 - Aeroporto da adeguare

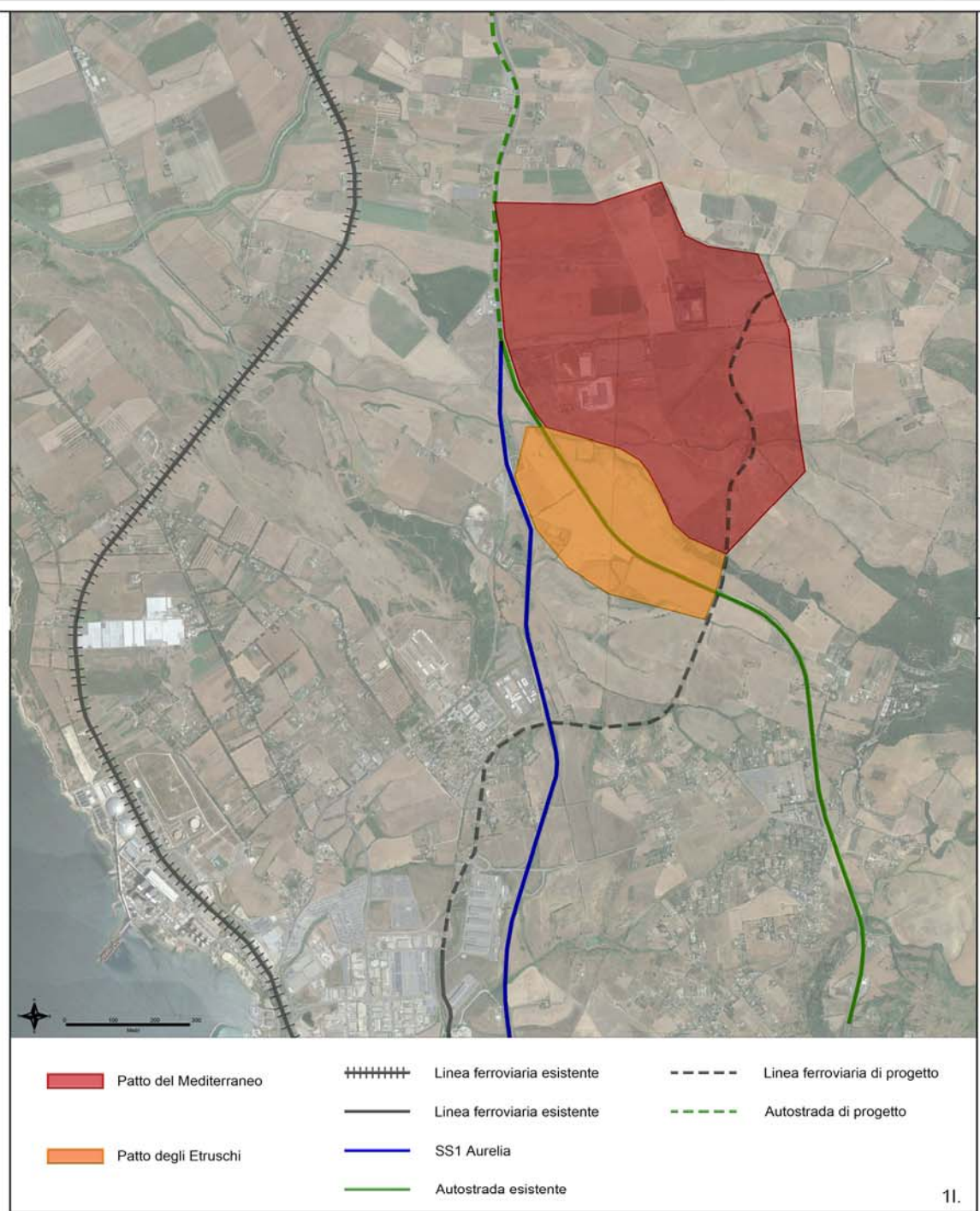


KEY - PLAN

N°	Intervento	10
11	Porto di Civitavecchia: Nuovo Port Community System (NCS) nuova accessibilità ferroviaria e Discesa Stagno	9
2	Porto di Fregene: Nuovo Port Community System (NCS) in termini di adeguamento dell'accessibilità	10
3	Porto di Gaeta: Nuovo Port Community System (NCS) in termini di adeguamento dell'accessibilità	11
4	Aeroporto di Fiumicino: Adeguamento servizi esistenti, raccordo alla rete ciclabile regionale, miglioramento accessibilità stradale e ferroviaria, collegamento linea D1 nuovo, nuovo sistema collegamento interno	
5	Aeroporto di Ciampino: Adeguamento standard di qualità, esproprio aree soggette ad alti livelli di rumore; miglioramento integrazione sistema di trasporto bus; collegamento ciclabile; prolungamento metro A	
6	Roma Simulamento: riqualificazione in MUDC, trasferimento moduli uffici urbani e collegamento GAA	
7	Stato San Lorenzo: riqualificazione in MUDC	
8	Nuovo MUDC Ostia	
9	Nuovo MUDC Massima	
10	Santa Palomba: interventi di miglioramento accessibilità stradale e ferroviaria e espansione dell'area. Adeguamento terminal per l'accoglienza e gestione di navi peschereccio	
11	MOF Fondi: Nuovo terminal di servizio	
12	Latina Scalo: collegamento alla rete ferroviaria e alla SS149 e SS7, ridefinizione in terminale specializzato	
13	Orte: Realizzazione binari interni e raccordo ferroviario; nuovo magazzino per distribuzione urbana delle merci; Prolungamento dell'asta di manovra	
14	CPV: Riqualificazione contratto servizio RPT e adeguamento infrastrutture ferroviarie	
15	CIRP: realizzazione parte ferroviaria e riqualificazione area logistica aeroportuale. Costruzione del raccordo e del terminal ferroviario	

16	Polo Roma Nord: soluzioni trasportistiche e di miglioramento accessibilità
17	Nuovo Polo Logistico del Freddo Civitavecchia-Tarquinia
18	SEMP Colalerno: riqualificazione e specializzazione dell'area logistica
19	Cargo City Fiumicino: miglioramento attrattività, nuovo servizio autostradale, incremento superficie
20	CAN Ciomenna: Realizzazione del MUDC e del nuovo terminal ferroviario
21	Porto di Montalto Marina (Montalto di Castro)
22	Porto di Lido di Tarquinia
23	Porto Ploccchio (Ladispoli)
24	Ampliamento del Porto della Concordia (Fregene)
25	Ampliamento del Porto di Anzio
26	Porto di Foce Verde (Latina)
27	Porto di Rio Martino (Latina)
28	Porto di Terracina
29	Porto di Fregene
30	Porto Foce del Gaigliano
31	Porto di Cala dell'Acqua (Ponza)
32	Porto di Ventotene

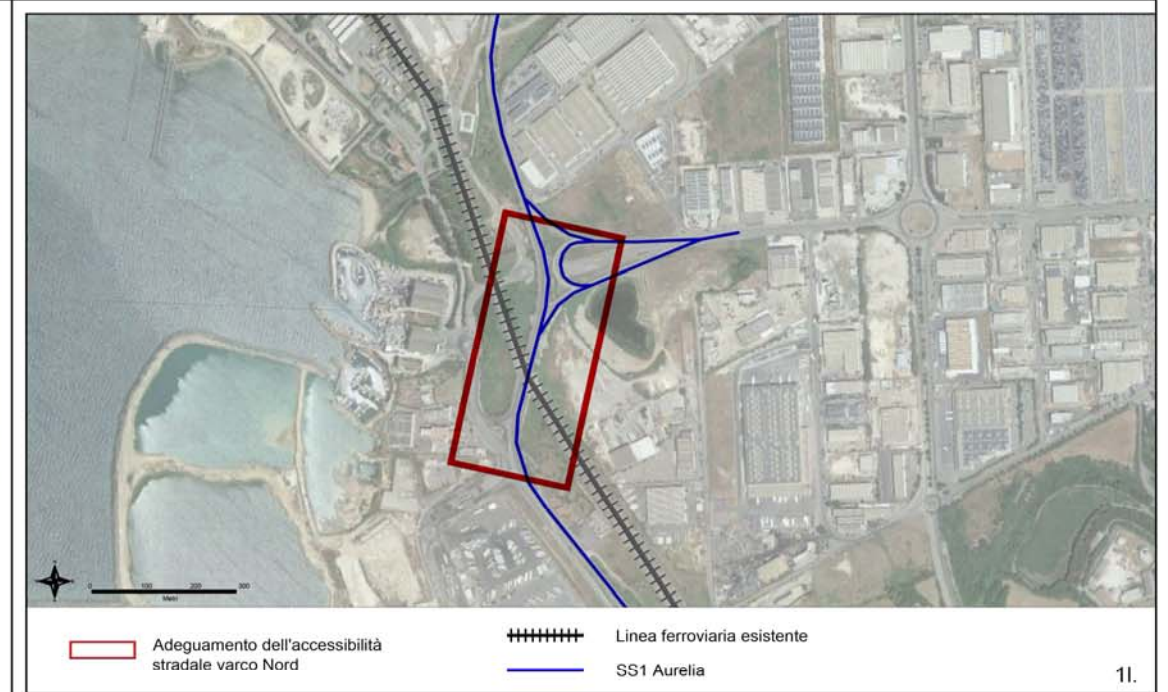
- Area a servizio passeggeri per navigazione fluviale
- Area porto peschereccio
- Area traghetti
- Area navi Ro - Ro
- Area navi da crociera
- Area per attività artigianali ed industriali
- Area per servizi portuali
- Area cantieristica
- Area attestamento SEA-LINES stazione di pompaggio
- Area verde pubblico di connessione alla "Riserva del litorale Romano"
- Area per servizi pubblici e privati di connessione tra la città e la struttura portuale



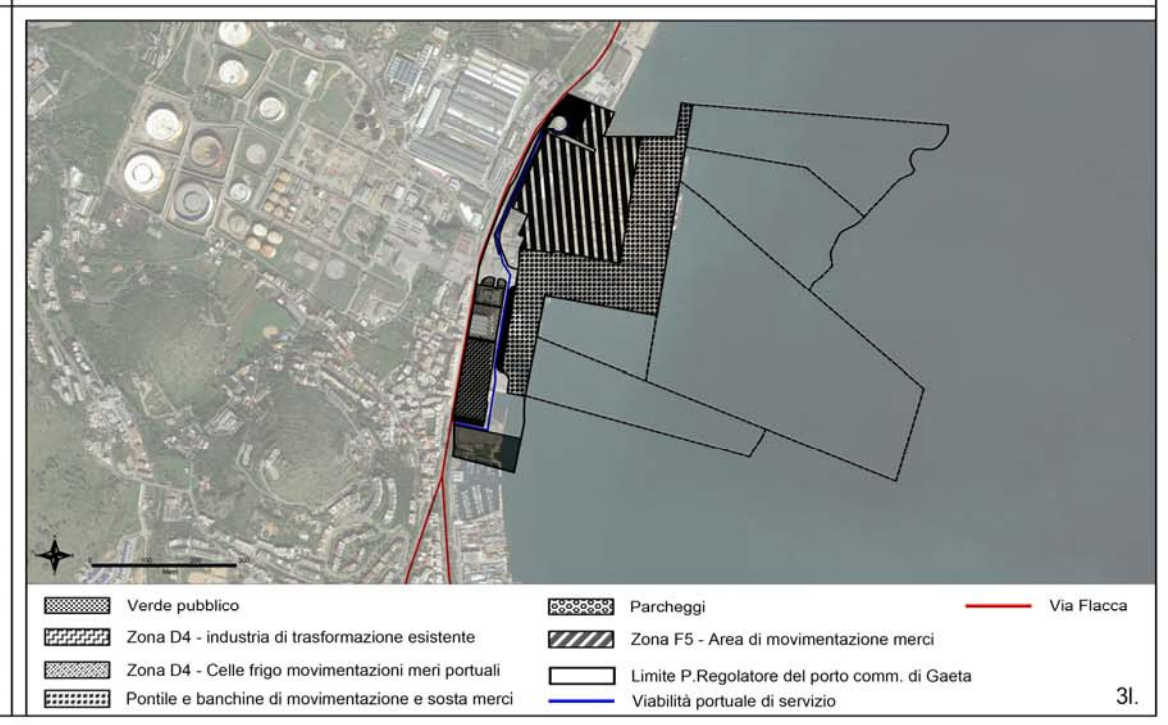
- Patto del Mediterraneo
- Patto degli Etruschi
- Linea ferroviaria esistente
- Linea ferroviaria esistente
- SS1 Aurelia
- Autostrada esistente
- Linea ferroviaria di progetto
- Autostrada di progetto



- Terminal Container RTC
- Terminal Automar
- Linea ferroviaria esistente
- Fascio Binari di progetto
- Raccordo



- Adeguamento dell'accessibilità stradale varco Nord
- Linea ferroviaria esistente
- SS1 Aurelia



- Verde pubblico
- Zona D4 - industria di trasformazione esistente
- Zona D4 - Celle frigo movimentazioni merci portuali
- Pontile e banchine di movimentazione e sosta merci
- Parcheggi
- Zona F5 - Area di movimentazione merci
- Limite P.Regolatore del porto comm. di Gaeta
- Viabilità portuale di servizio
- Via Flacca