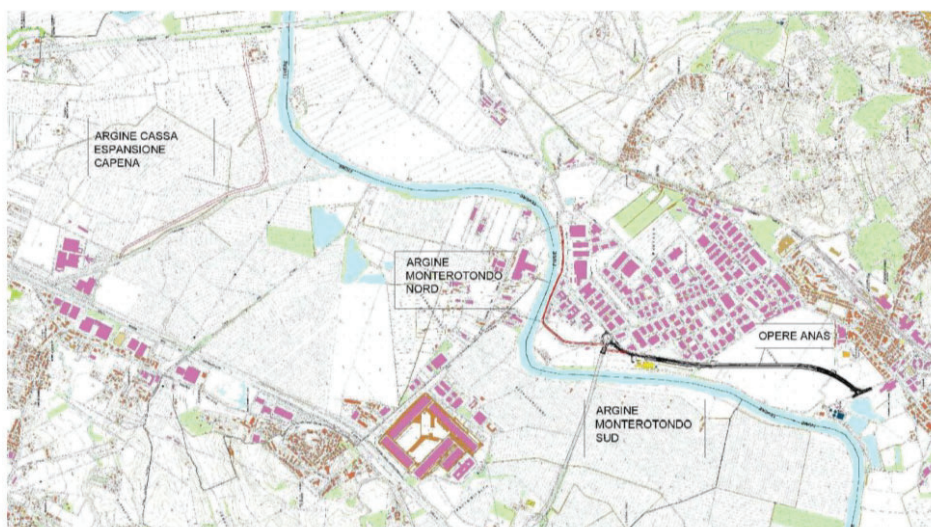




# REGIONE LAZIO

**D.L. 24 GIUGNO 2014, N.91 - ACCORDO DI PROGRAMMA FINALIZZATO ALLA  
PROGRAMMAZIONE ED AL FINANZIAMENTO DI INTERVENTI URGENTI E PRIORITARI  
PER LA MITIGAZIONE DEL RISCHIO IDROGEOLOGICO  
IL SOGGETTO ATTUATORE DELEGATO (D.P.R.L. T00191 DEL 20.09.2023)**

Intervento n. 34 - Lavori di messa in sicurezza della Media Valle del Tevere , a  
salvaguardia della Città di Roma, 1° Stralcio - Lotto 2. CUP F92B17002430003



| Descrizione   | Versione   | Redatto                | Controllato            | Approvato              |
|---|--|------------------------|------------------------|------------------------|
| PERIZIA DI VARIANTE   | NOVEMBRE 2025  | Ing. Mariangela FRANCO | Ing. Mariangela FRANCO | Ing. Mariangela FRANCO |
| Revisioni   |  |                        |                        |                        |
|   |  |                        |                        |                        |
|   |  |                        |                        |                        |
|   |  |                        |                        |                        |
|   |  |                        |                        |                        |
|   |  |                        |                        |                        |
| Descrizione elaborato   |  |                        |                        |                        |
| COMPUTO METRICO COSTI DELLA SICUREZZA   | Scala  |                        |                        |                        |
|   | Elaborato N°   |                        | PV - 013               |                        |
| Il Direttore dei Lavori:<br>Dott. Ing. Mariangela Franco  | Il Soggetto Attuatore Delegato:<br>Dott. Ing. Luca Marta                 |                        |                        |                        |
| Supporto redazione elaborati specialistici:<br>AT PROGETTI Società tra Professionisti<br>Ing. Raffaele Abbate   | Il Responsabile Unico del Procedimento:<br>Dott. Ing. Antonio Battaglini |                        |                        |                        |
| <div><div><div>I.CO.P. S.p.A. Società Benefit<br/>Via Silvio Pellico, 2<br/>33031 Basiliano<br/>(UD) Italia<br/>Tel +39 0432 838611<br/>Fax +39 0432 838681<br/>info@icop.it - www.icop.it</div></div><div><div>Cap.Soc. 25.000.000,00 i.v.<br/>C.F. e P.iva 00298880303<br/>Reg. Impr. Udine 00298880303<br/>R.E.A. 131947 Udine</div></div><div><div>ISO 9001<br/>ISO 14001<br/>ISO 37001<br/>ISO 39001<br/>ISO 45001<br/>SA 8000</div></div></div> |  |                        |                        |                        |

| Num.Ord.<br>TARIFFA | DESIGNAZIONE DEI LAVORI   | D I M E N S I O N I |       |       |        | Quantità   | I M P O R T I |        |
|---------------------|---|---------------------|-------|-------|--------|--|---------------|--------|
|                     |   | par.ug.             | lung. | larg. | H/peso |  | unitario      | TOTALE |
|                     | R I P O R T O   |                     |       |       |        |  |               |        |
| 1<br>S01.05.001.b   | <p><b><u>LAVORI A MISURA</u></b></p> <p>Decespugliamento di vegetazione arbustivo-erbacea di tipo infestante, eseguito a regola d'arte con idonei mezzi meccanici, senza l'asportazione degli apparati radicali. Compresa l'asportazione del materiale di risulta e trasporto in discarica o altro luogo indicato.</p> <p><b><u>1° FASE</u></b></p> <p><b>Capena</b></p> <p><b>Monterotondo</b></p> <p><b><u>2° FASE</u></b></p> <p><b>Capena</b></p> <p>area campo base</p> <p>Pista accesso Wurth</p> <p><b>Monterotondo Nord</b></p> <p>Da sez 1 a 40</p> <p>Da sez 49 a 60 lungo la vecchia recinzione</p> <p>Da sez 61 a 65</p> <p>Da sez 66 a 69</p> <p><b>Monterotondo Sud</b></p> <p>Da sez. 1 a 8</p> <p><b><u>3° FASE</u></b></p> <p><b>Monterotondo Nord</b></p> <p>Da sez. 21 a sez.36 (CNR)</p> <p>Da sez. 36 a sez.40 (CNR)</p> <p>SOMMANO m²</p> |                     |       |       |        | 74'979,26<br>31'653,00<br><br><br><br><br><br><br><br><br><br><br><br><br><br><br><br><br><br><br><br><br><br><br><br><br><br><br><br><br><br><br><br><br><br><br><br><br><br><br><br><br><br><br><br><br><br><br><br><br><br><br><br><br><br><br><br><br><br><br><br><br><br><br><br><br><br><br><br><br><br><br><br><br><br><br><br><br><br><br><br><br><br><br><br><br><br><br><br><br><br><br><br><br><br><br><br><br><br><br><br><br><br><br><br><br><br><br><br><br><br><br><br><br><br><br><br><br><br><br><br><br><br><br><br><br><br><br><br><br><br><br><br><br><br><br><br><br><br><br><br><br><br><br><br><br><br><br><br><br><br><br><br><br><br><br><br><br><br><br><br><br><br><br><br><br><br><br><br><br><br><br><br><br><br><br><br><br><br><br><br><br><br><br><br><br><br><br><br><br><br><br><br><br><br><br><br><br><br><br><br><br><br><br><br><br><br><br><br><br><br><br><br><br><br><br><br><br><br><br><br><br><br><br><br><br><br><br><br><br><br><br><br><br><br><br><br><br><br><br><br><br><br><br><br><br><br><br><br><br><br><br><br><br><br><br><br><br><br><br><br><br><br><br><br><br><br><br><br><br><br><br><br><br><br><br><br><br><br><br><br><br><br><br><br><br><br><br><br><br><br><br><br><br><br><br><br><br><br><br><br><br><br><br><br><br><br><br><br><br><br><br><br><br><br><br><br><br><br><br><br><br><br><br><br><br><br><br><br><br><br><br><br><br><br><br><br><br><br><br><br><br><br><br><br><br><br><br><br><br><br><br><br><br><br><br><br><br><br><br><br><br><br><br><br><br><br><br><br><br><br><br><br><br><br><br><br><br><br><br><br><br><br><br><br><br><br><br><br><br><br><br><br><br><br><br><br><br><br><br><br><br><br><br><br><br><br><br><br><br><br><br><br><br><br><br><br><br><br><br><br><br><br><br><br><br><br><br><br><br><br><br><br><br><br><br><br><br><br><br><br><br><br><br><br><br><br><br><br><br><br><br><br><br><br><br><br><br><br><br><br><br><br><br><br><br><br><br><br><br><br><br><br><br><br><br><br><br><br><br><br><br><br><br><br><br><br><br><br><br><br><br><br><br><br><br><br><br><br><br><br><br><br><br><br><br><br><br><br><br><br><br><br><br><br><br><br><br><br><br><br><br><br><br><br><br><br><br><br><br><br><br><br><br><br><br><br><br><br><br><br><br><br><br><br><br><br><br><br><br><br><br><br><br><br><br><br><br><br><br><br><br><br><br><br><br><br><br><br><br><br><br><br><br><br><br><br><br><br><br><br><br><br><br><br><br><br><br><br><br><br><br><br><br><br><br><br><br><br><br><br><br><br><br><br><br><br><br><br><br><br><br><br><br><br><br><br><br><br><br><br><br><br><br><br><br><br><br><br><br><br><br><br><br><br><br><br><br><br><br><br><br><br><br><br><br><br><br><br><br><br><br><br><br><br><br><br><br><br><br><br><br><br><br><br><br><br><br><br><br><br><br><br><br><br><br><br><br><br><br><br><br><br><br><br><br><br><br><br><br><br><br><br><br><br><br><br><br><br><br><br><br><br><br><br><br><br><br><br><br><br><br><br><br><br><br><br><br><br><br><br><br><br><br><br><br><br><br><br><br><br><br><br><br><br><br><br><br><br><br><br><br><br><br><br><br><br><br><br><br><br><br><br><br><br><br><br><br><br><br><br><br><br><br><br><br><br><br><br><br><br><br><br><br><br><br><br><br><br><br><br><br><br><br><br><br><br><br><br><br><br><br><br><br><br><br><br><br><br><br><br><br><br><br><br><br><br><br><br><br><br><br><br><br><br><br><br><br><br><br><br><br><br><br><br><br><br><br><br><br><br><br><br><br><br><br><br><br><br><br><br><br><br><br><br><br><br><br><br><br><br><br><br><br><br><br><br><br><br><br><br><br><br><br><br><br><br><br><br><br><br><br><br><br><br><br><br><br><br><br><br><br><br><br><br><br><br><br><br><br><br><br><br><br><br><br><br><br><br><br><br><br><br><br><br><br><br><br><br><br><br><br><br><br><br><br><br><br><br><br><br><br><br><br><br><br><br><br><br><br><br><br><br><br><br><br><br><br><br><br><br><br><br><br><br><br><br><br><br><br><br><br><br><br><br><br><br><br><br><br><br><br><br><br><br><br><br><br><br><br><br><br><br><br><br><br><br><br><br><br><br><br><br><br><br><br><br><br><br><br><br><br><br><br><br><br><br><br><br><br><br><br><br><br><br><br><br><br><br><br><br><br><br><br><br><br><br><br><br><br><br><br><br><br><br><br><br><br><br><br><br><br><br><br><br><br><br><br><br><br><br><br><br><br><br><br><br><br><br><br><br><br><br><br><br><br><br><br><br><br><br><br><br><br><br><br><br><br><br><br><br><br><br><br><br><br><br><br><br><br><br><br><br><br><br><br><br><br><br><br><br><br><br><br><br><br><br><br><br><br><br><br><br><br><br><br><br><br><br><br><br><br><br><br><br><br><br><br><br><br><br><br><br><br><br><br><br><br><br><br><br><br><br><br><br><br><br><br><br><br><br><br><br><br><br><br><br><br><br><br><br><br><br><br><br><br><br><br><br><br><br><br><br><br><br><br><br><br><br><br><br><br><br><br><br><br><br><br><br><br><br><br><br><br><br><br><br><br><br><br><br><br><br><br><br><br><br><br><br><br><br><br><br><br><br><br><br><br><br><br><br><br><br><br><br><br><br><br><br><br><br><br><br><br><br><br><br><br><br><br><br><br><br><br><br><br><br><br><br><br><br><br><br><br><br><br><br><br><br><br><br><br><br><br><br><br><br><br><br><br><br><br><br><br><br><br><br><br><br><br><br><br><br><br><br><br><br><br><br><br><br><br><br><br><br><br><br><br><br><br><br><br><br><br><br><br><br><br><br><br><br><br><br><br><br><br><br><br><br><br><br><br><br><br><br><br><br><br><br><br><br><br><br><br><br><br><br><br><br><br><br><br><br><br><br><br><br><br><br><br><br><br><br><br><br><br><br><br><br><br><br><br><br><br><br><br><br><br><br><br><br><br><br><br><br><br><br><br><br><br><br><br><br><br><br><br><br><br><br><br><br><br><br><br><br><br><br><br><br><br><br><br><br><br><br><br><br><br><br><br><br><br><br><br><br><br><br><br><br><br><br><br><br><br><br><br><br><br><br><br><br><br><br><br><br><br><br><br><br><br><br><br><br><br><br><br><br><br><br><br><br><br><br><br><br><br><br><br><br><br><br><br><br><br><br><br><br><br><br><br><br><br><br><br><br><br><br><br><br><br><br><br><br><br><br><br><br><br><br><br><br><br><br><br><br><br><br><br><br><br><br><br><br><br><br><br><br><br><br><br><br><br><br><br><br><br><br><br><br><br><br><br><br><br><br><br><br><br><br><br><br><br><br><br><br><br><br><br><br><br><br><br><br><br><br><br><br><br><br><br><br><br><br><br><br><br><br><br><br><br><br><br><br><br><br><br><br><br><br><br><br><br><br><br><br><br><br><br><br><br><br><br><br><br><br><br><br><br><br><br><br><br><br><br><br><br><br><br><br><br><br><br><br><br><br><br><br><br><br><br><br><br><br><br><br><br><br><br><br><br><br><br><br><br><br><br><br><br><br><br><br><br><br><br><br><br><br><br><br><br><br><br><br><br><br><br><br><br><br><br><br><br><br><br><br><br><br><br><br><br><br><br><br><br><br><br><br><br><br><br><br><br><br><br><br><br><br><br><br><br><br><br><br><br><br><br><br><br><br><br><br><br><br><br><br><br><br><br><br><br><br><br><br><br><br><br><br><br><br><br><br><br><br><br><br><br><br><br><br><br><br><br><br><br><br><br><br><br><br><br><br><br><br><br><br><br><br><br><br><br><br><br><br><br><br><br><br><br><br><br><br><br><br><br><br><br><br><br><br><br><br><br><br><br><br><br><br><br><br><br><br><br><br><br><br><br><br><br><br><br><br><br><br><br><br><br><br><br><br><br><br><br><br><br><br><br><br><br><br><br><br><br><br><br><br><br><br><br><br><br><br><br><br><br><br><br><br><br><br><br><br><br><br><br><br><br><br><br><br><br><br><br><br><br><br><br><br><br><br><br><br><br><br><br><br><br><br><br><br><br><br><br><br><br><br><br><br><br><br><br><br><br><br><br><br><br><br><br><br><br><br><br><br><br><br><br><br><br><br><br><br><br><br><br><br><br><br><br><br><br><br><br><br><br><br><br><br><br><br><br><br><br><br><br><br><br><br><br><br><br><br><br><br><br><br><br><br><br><br><br><br><br><br><br><br><br><br><br><br><br><br><br><br><br><br><br><br><br><br><br><br><br><br><br><br><br><br><br><br><br><br><br><br><br><br><br><br><br><br><br><br><br><br><br><br><br><br><br><br><br><br><br><br><br><br><br><br><br><br><br><br><br><br><br><br><br><br><br><br><br><br><br><br><br><br><br><br><br><br><br><br><br><br><br><br><br><br><br><br><br><br><br><br><br><br><br><br><br><br><br><br><br><br><br><br><br><br><br><br><br><br><br><br><br><br><br><br><br><br><br><br><br><br><br><br><br><br><br><br><br><br><br><br><br><br><br><br><br><br><br><br><br><br><br><br><br><br><br><br><br><br><br><br><br><br><br><br><br><br><br><br><br><br><br><br><br><br><br><br><br><br><br><br><br><br><br><br><br><br><br><br><br><br><br><br><br><br><br><br><br><br><br><br><br><br><br><br><br><br><br><br><br><br><br><br><br><br><br><br><br><br><br><br><br><br><br><br><br><br><br><br><br><br><br><br><br><br><br><br><br><br><br><br><br><br><br><br><br><br><br><br><br><br><br><br><br><br><br><br><br><br><br><br><br><br><br><br><br><br><br><br><br><br><br><br><br><br><br><br><br><br><br><br><br><br><br><br><br><br><br><br><br><br><br><br><br><br><br><br><br><br><br><br><br><br><br><br><br><br><br><br><br><br><br><br><br><br><br><br><br><br><br><br><br><br><br><br><br><br><br><br><br><br><br><br><br><br><br><br><br><br><br><br><br><br><br><br><br><br><br><br><br><br><br><br><br><br><br><br><br><br><br><br><br><br><br><br><br><br><br><br><br><br><br><br><br><br><br><br><br><br><br><br><br><br><br><br><br><br><br><br><br><br><br><br><br><br><br><br><br><br><br><br><br><br><br><br><br><br><br><br><br><br><br><br><br><br><br><br><br><br><br><br><br><br><br><br><br><br><br><br><br><br><br><br><br><br><br><br><br><br><br><br><br><br><br><br><br><br><br><br><br><br><br><br><br><br><br><br><br><br><br><br><br><br><br><br><br><br><br><br><br><br><br><br><br><br><br><br><br><br><br><br><br><br><br><br><br><br><br><br><br><br><br><br><br><br><br><br><br><br><br><br><br><br><br><br><br><br><br><br><br><br><br><br><br><br><br><br><br><br><br><br><br><br><br><br><br><br><br><br><br><br><br><br><br><br><br><br><br><br><br><br><br><br><br><br><br><br><br><br><br><br><br><br><br><br><br><br><br><br><br><br><br><br><br><br><br><br><br><br><br><br><br><br><br><br><br><br><br><br><br><br><br><br><br><br><br><br><br><br><br><br><br><br><br><br><br><br><br><br><br><br><br><br><br><br><br><br><br><br><br><br><br><br><br><br><br><br><br><br><br><br><br><br><br><br><br><br><br><br><br><br><br><br><br><br><br><br><br><br><br><br><br><br><br><br><br><br><br><br><br><br><br><br><br><br><br><br><br><br><br><br><br><br><br><br><br><br><br><br><br><br><br><br><br><br><br><br><br><br><br><br><br><br><br><br><br><br><br><br><br><br><br><br><br><br><br><br><br><br><br><br><br><br><br><br><br><br><br><br><br><br><br><br><br><br><br><br><br><br><br><br><br><br><br><br><br><br><br><br><br><br><br><br><br><br><br><br><br><br><br><br><br><br><br><br><br><br><br><br><br><br><br><br><br><br><br><br><br><br><br><br><br><br><br><br><br><br><br><br><br><br><br><br><br><br><br><br><br><br><br><br><br><br><br><br><br><br><br><br><br><br><br><br><br><br> |               |        |

| Num.Ord.<br>TARIFFA      | DESIGNAZIONE DEI LAVORI  | DIMENSIONI |       |       |        | Quantità     | IMPORTI  |            |
|--------------------------|--|------------|-------|-------|--------|--------------|----------|------------|
|                          |  | par.ug.    | lung. | larg. | H/peso |              | unitario | TOTALE     |
|                          | RIPORTO  |            |       |       |        |              |          | 116'853,01 |
| 6<br>S01.01.002.0<br>1.a | Elemento prefabbricato monoblocco per uso spogliatoio, refettorio, dormitorio, uffici; con pannelli di tamponatura strutturali, tetto in lamiera grecata zincata, soffitto in doghe preverniciate con uno strato dilana di roccia, pareti in pannelli sandwich da 50 mm, con due lamiere d'acciaio zincate e preverniciate coibentate con poliuretano espanso autoestinguente, pavimento in lastre di legno truciolare idrofugo con piano di calpestio in guaina di pvc pesante, serramenti in alluminio anodizzato con barre di protezione esterne, impianto elettrico canalizzato rispondente al DM 37/08, interruttore generale magnetotermico differenziale, tubazioni e scatole in materiale termoplastico autoestinguente con una finestra e portoncino esterno semivetrato, con allacciamento alle linee di alimentazione e di scarico (esclusi gli arredi): Montaggio, smontaggio e nolo primo mese o frazione (esclusi arredi)  | 8,00       | 2,50  | 6,000 |        | 120,00       |          |            |
|                          | SOMMANO m²   |            |       |       |        | 120,00       | 92,68    | 11'121,60  |
| 7<br>S01.01.002.0<br>1.b | Elemento prefabbricato monoblocco per uso spogliatoio, refettorio, dormitorio, uffici; con pannelli di tamponatura strutturali, tetto in lamiera grecata zincata, soffitto in doghe preverniciate con uno strato dilana di roccia, pareti in pannelli sandwich da 50 mm, con due lamiere d'acciaio zincate e preverniciate coibentate con poliuretano espanso autoestinguente, pavimento in lastre di legno truciolare idrofugo con piano di calpestio in guaina di pvc pesante, serramenti in alluminio anodizzato con barre di protezione esterne, impianto elettrico canalizzato rispondente al DM 37/08, interruttore generale magnetotermico differenziale, tubazioni e scatole in materiale termoplastico autoestinguente con una finestra e portoncino esterno semivetrato, con allacciamento alle linee di alimentazione e di scarico (esclusi gli arredi): Nolo per ogni mese successivo o frazione (esclusi arredi).<br>box uffici da dicembre 2023 a marzo 2026<br>Vedi voce n° 6 [m² 120.00] | 26,00      |       |       |        | 3'120,00     |          |            |
|                          | SOMMANO m²   |            |       |       |        | 3'120,00     | 3,44     | 10'732,80  |
| 8<br>S01.01.002.1<br>4.a | Ventilconvettore elettrico da kW 1,2 posato a parete per riscaldamento ambienti sino a m² 25 compreso allacciamento all'impianto elettrico esistente. Montaggio, smontaggio e nolo primo mese o frazione.<br>box DL<br>box uffici  |            |       |       |        | 2,00<br>5,00 |          |            |
|                          | SOMMANO cad  |            |       |       |        | 7,00         | 61,25    | 428,75     |
| 9<br>S01.01.002.1<br>4.b | Ventilconvettore elettrico da kW 1,2 posato a parete per riscaldamento ambienti sino a m² 25 compreso allacciamento all'impianto elettrico esistente. Nolo per ogni mese successivo o frazione.<br>ulteriori mesi da dicembre 2023 a marzo 2026<br>Vedi voce n° 8 [cad 7.00]   | 26,00      |       |       |        | 182,00       |          |            |
|                          | SOMMANO cad  |            |       |       |        | 182,00       | 6,20     | 1'128,40   |
| 10<br>A02.01.001.b       | Scavo a sezione aperta per sbancamento e splateamento in rocce di qualsiasi natura e consistenza con resistenza inferiore a 8 N/mmq (argille sciolte e compatte, sabbie, ghiaie, pozzolane, lapilli, tufi ecc.) compreso il taglio e la rimozione di radici, ceppaie, pietre e trovanti di roccia e muratura di volume fino a 0,50 mc sia in asciutto che in bagnato, anche in presenza di acqua stabilizzantesi nel cavo fino all'altezza di 0,20 m esclusa l'acqua proveniente da falda, compreso e compensato l'onere per il rispetto di costruzioni sotterranee preesistenti da mantenere quali fogne, condutture in genere, cavi, ecc., inoltre, lo spianamento e la configurazione del fondo, anche se a gradoni, l'eventuale profilatura di pareti, scarpate e cigli, l'eventuale tiro in alto sull'orlo del cavo e comunque in posizione di sicurezza: eseguito con  |            |       |       |        |              |          |            |
|                          | A RIPORTARE  |            |       |       |        |              |          | 140'264,56 |

| Num.Ord.<br>TARIFFA   | DESIGNAZIONE DEI LAVORI  | DIMENSIONI |          |        |         | Quantità  | IMPORTI  |            |
|---|--|------------|----------|--------|---------|-----------|----------|------------|
|   |  | par.ug.    | lung.    | larg.  | H/peso  |           | unitario | TOTALE     |
|   | R I P O R T O  |            |          |        |         |           |          | 140'264,56 |
|   | mezzi meccanici, compreso il carico sui mezzi di trasporto   |            |          |        |         |           |          |            |
|   | <b>CAPENA</b>  |            |          |        |         |           |          |            |
|   | Area campo base  |            | 40,00    | 50,000 | 0,300   | 600,00    |          |            |
|   | da sez. 4 a sez. 67  |            | 11495,97 |        | 0,300   | 3'448,79  |          |            |
|   | da sez. 71 a sez. 113  |            | 6079,18  |        | 0,300   | 1'823,75  |          |            |
|   | <b>MONTEROTONDO NORD</b>   |            |          |        |         |           |          |            |
|   | Accesso via Ramarini   |            | 1136,08  |        | 0,300   | 340,82    |          |            |
|   | Pista di servizio da sez. 2 a sez. 20  |            | 1291,07  |        | 0,300   | 387,32    |          |            |
|   | Pista di servizio da sez. 41 a sez. 69   |            | 540,00   | 3,000  | 0,300   | 486,00    |          |            |
|   | Pista di servizio da sez. 49 a sez. 61 vecchia recinzione  |            | 240,00   | 3,000  | 0,300   | 216,00    |          |            |
|   | Pista di servizio lungo la nuova recinzione  |            | 245,00   | 3,000  | 0,300   | 220,50    |          |            |
| Pista di accesso dal cancello della rotonda alla nuova recinzione |  | 150,00     | 3,000    | 0,300  | 135,00  |           |          |            |
|   | <b>MONTEROTONDO SUD</b>  |            |          |        |         |           |          |            |
|   | Accesso da via Righi   |            | 2091,74  | 1,000  | 0,300   | 627,52    |          |            |
|   | <b>Spostamento recinzione</b>  |            |          |        |         |           |          |            |
|   | pista di servizio  |            | 245,00   | 3,000  | 0,300   | 220,50    |          |            |
|   | pista di accesso   |            | 150,00   | 3,000  | 0,300   | 135,00    |          |            |
|   | SOMMANO mc   |            |          |        |         | 8'641,20  | 5,87     | 50'723,84  |
| 11<br>B01.03.003.d  | Fondazione stradale compresa la fornitura dei materiali, prove di laboratorio, lavorazione e costipamento dello strato con idonee macchine in modo da raggiunte il 98% della prova AASHO modificata oppure in Md pari a 800 Kg/cmq. secondo le norme del C. N. R. relative alla prova alla piastra, compresi altresì ogni lavorazione ed onere per dare il lavoro compiuto secondo le modalità prescritte e quanto altro occorre per dare il lavoro finito a regola d'arte, misurato a materiale costipato: in misto granulare riciclato conforme alla norma UNI |            |          |        |         |           |          |            |
|   | <b>Capena</b>  |            |          |        |         |           |          |            |
|   | Area campo base  |            | 40,00    | 50,000 | 0,300   | 600,00    |          |            |
|   | Pista Wurth  |            | 600,00   | 3,000  | 0,300   | 540,00    |          |            |
|   | da sez. 4 a ponticello   |            | 13573,57 |        | 0,300   | 4'072,07  |          |            |
|   | da ponticello a sez. 90  |            | 1189,12  |        | 0,300   | 356,74    |          |            |
|   | da sez. 71 a sez 113   |            | 6079,16  |        | 0,300   | 1'823,75  |          |            |
|   | ripristino via delle Pesche  |            | 1500,00  | 3,000  | 0,150   | 675,00    |          |            |
|   | Accesso a via Ramarini   |            | 1136,08  |        | 0,300   | 340,82    |          |            |
|   | Pista di servizio da sez. 2 a sez. 21  |            | 1291,07  |        | 0,300   | 387,32    |          |            |
|   | Pista di servizio da sez. 21 a sez. 41   |            | 400,00   | 3,000  | 0,300   | 360,00    |          |            |
|   | Pista di servizio da sez. 41 a sez. 68   |            | 540,00   | 3,000  | 0,300   | 486,00    |          |            |
|   | Pista di servizio da sez. 49 a sez. 61   |            | 240,00   | 3,000  | 0,300   | 216,00    |          |            |
|   | Pista di servizio lungo la nuova recinzione  |            | 245,00   | 3,000  | 0,300   | 220,50    |          |            |
|   | Pista di accesso dal cancello della rotonda alla nuova recinzione  |            | 150,00   | 3,000  | 0,300   | 135,00    |          |            |
|   | <b>Monterotondo Sud</b>  |            |          |        |         |           |          |            |
|   | Accesso da via Righi   |            | 2091,74  |        | 0,300   | 627,52    |          |            |
|   | <b>Spostamento recinzione</b>  |            |          |        |         |           |          |            |
|   | pista di servizio  |            | 245,00   | 3,000  | 0,300   | 220,50    |          |            |
|   | pista di accesso   |            | 150,00   | 3,000  | 0,300   | 135,00    |          |            |
|   | SOMMANO mc   |            |          |        |         | 11'196,22 | 39,20    | 438'891,82 |
| 12<br>B01.02.003.0<br>1.a   | Formazione di rilevato secondo le sagome prescritte con materiali idonei, provenienti sia dagli scavi che dalle cave di prestito, che dagli impianti di riciclaggio, compresi la compattazione a strati fino a raggiungere il 95% della prova AASHO; l'eventuale areazione o inumidimento, la profilatura dei cigli, delle banchine e delle scarpate e ogni lavorazione ed onere per dare il rilevato compiuto a perfetta regola d'arte: Fornitura di materiale riciclato proveniente da impianti di recupero rifiuti, escluso il trasporto sabbia 0/8           |            |          |        |         |           |          |            |
|   | <b>Capena</b>  |            |          |        |         |           |          |            |
|   | a detrarre per reimpiego nell'argine da sez. 71 a sez. 113   | 1,80       | 6079,16  |        | 0,300   | -3'282,75 |          |            |
|   | a detrarre parte campo base per reimpiego completamento pista Aymerich   | -1,80      |          |        | 396,000 | -712,80   |          |            |
|   | <b>Monterotondo Sud</b>  |            |          |        |         |           |          |            |
|   | a detrarre per reimpiego nell'argine accesso a via Righi   | 1,80       | 2091,74  |        | 0,300   | -1'129,54 |          |            |
|   | <b>Monterotondo Nord</b>   |            |          |        |         |           |          |            |
|   | a detrarre per reimpiego nell'argine pista di servizio CNR   | 1,80       | 245,00   | 3,000  | 0,300   | -396,90   |          |            |
|   | a detrarre per reimpiego nell'argine pista di accesso CNR  | 1,80       | 150,00   | 3,000  | 0,300   | -243,00   |          |            |
|   | A R I P O R T A R E  |            |          |        |         | -5'764,99 |          | 629'880,22 |

| Num.Ord.<br>TARIFFA          | DESIGNAZIONE DEI LAVORI  | DIMENSIONI |         |         |        | Quantità  | IMPORTI  |            |
|------------------------------|--|------------|---------|---------|--------|-----------|----------|------------|
|                              |  | par.ug.    | lung.   | larg.   | H/peso |           | unitario | TOTALE     |
|                              | <b>R I P O R T O</b>   |            |         |         |        | -5'764,99 |          | 629'880,22 |
|                              | a detrarre per reimpigo nell'argine pista di accesso via Ramarini  | 1,80       | 1136,08 |         | 0,300  | -613,48   |          |            |
|                              | a detrarre per reimpiego nell'argine pista da sez. 2 a sez. 21   | 1,80       | 1291,07 |         | 0,300  | -697,18   |          |            |
|                              | a detrarre per reimpiego nell'argine pista sez. 21 a sez. 41   | 1,80       | 400,00  | 3,000   | 0,300  | -648,00   |          |            |
|                              | a detrarre per reimpiego nell'argine pista da sez.41 a sez. 68   | 1,80       | 540,00  | 3,000   | 0,300  | -874,80   |          |            |
|                              | a detrarre per reimpiego nell'argine pista da sez.49 a sez.61  | 1,80       | 240,00  | 3,000   | 0,300  | -388,80   |          |            |
|                              | <b>SI DETRAGGONO ton</b>   |            |         |         |        | -8'987,25 | 6,96     | -62'551,26 |
| 13<br>S01.01.006.6           | Fornitura e stesa di tessuto/non tessuto.<br>area campo base   | 1,00       | 40,00   | 50,000  |        | 2'000,00  |          |            |
|                              | <b>SOMMANO m²</b>  |            |         |         |        | 2'000,00  | 4,61     | 9'220,00   |
| 14<br>A06.01.002.0<br>1.01.a | Calcestruzzo per strutture di fondazione ed interrate e/o strutture a contatto con acque aggressive, in opera, a prestazione garantita, conforme alle norme UNI EN 206-1 e UNI 11104 con classe di consistenza S4, con dimensione massima degli aggregati di 32 mm. Sono esclusi i ponteggi, le casseforme, il ferro di armatura e l'utilizzo della pompa per il getto. Classe di esposizione ambientale XC2 classe di resistenza a compressione C 25/30 – Rck 30 N/mm² ingresso campo base  | 1,00       |         | 329,400 | 0,200  | 65,88     |          |            |
|                              | <b>SOMMANO m³</b>  |            |         |         |        | 65,88     | 140,98   | 9'287,76   |
| 15<br>A06.02.002             | Rete in acciaio elettrosaldato a maglia quadra di qualsiasi dimensione per armature di conglomerato cementizio lavorata e tagliata a misura, posta in opera a regola d'arte, compreso ogni sfrido, legature, ecc., diametro tondino da 4 mm a 12 mm ingresso campo base  | 329,40     |         |         | 9,180  | 3'023,89  |          |            |
|                              | <b>SOMMANO kg</b>  |            |         |         |        | 3'023,89  | 2,93     | 8'860,00   |
| 16<br>A02.01.001.b           | Scavo a sezione aperta per sbancamento e splateamento in rocce di qualsiasi natura e consistenza con resistenza inferiore a 8 N/mm² (argille sciolte e compatte, sabbie, ghiaie, pozzolane, lapilli, tufi ecc.) compreso il taglio e la rimozione di radici, ceppaie, pietre e trovanti di roccia e muratura di volume fino a 0,50 mc sia in asciutto che in bagnato, anche in presenza di acqua stabilizzantesi nel cavo fino all'altezza di 0,20 m esclusa l'acqua proveniente da falda, compreso e compensato l'onere per il rispetto di costruzioni sotterranee preesistenti da mantenere quali fogne, condutture in genere, cavi, ecc., inoltre, lo spianamento e la configurazione del fondo, anche se a gradoni, l'eventuale profilatura di pareti, scarpate e cigli, l'eventuale tiro in alto sull'orlo del cavo e comunque in posizione di sicurezza: eseguito con mezzi meccanici, compreso il carico sui mezzi di trasporto |            |         |         |        |           |          |            |
|                              | <b>Capena</b>  |            |         |         |        |           |          |            |
|                              | rimozione campo base   | 40,00      | 50,00   | 0,300   |        | 600,00    |          |            |
|                              | rimozione sez 71 a 113   | 6079,16    |         | 0,300   |        | 1'823,75  |          |            |
|                              | <b>Monterotondo nord</b>   |            |         |         |        |           |          |            |
|                              | rimozione pista  |            |         |         |        |           |          |            |
|                              | da sez. 2 a sez. 8 (area 1) DTM  |            |         |         |        | 376,00    |          |            |
|                              | da sez. 10 a sez. 20 (area 2) DTM  |            |         |         |        | 474,00    |          |            |
|                              | da sez. 41 a sez. 49 (area 3) DTM  |            |         |         |        | 1'377,80  |          |            |
|                              | a detrarre cassonetto argine   |            |         |         |        | -922,21   |          |            |
|                              | da sez 61 a 65   | 1434,38    |         | 0,300   |        | 430,31    |          |            |
|                              | rimozione pista via ramarini   | 1136,00    |         | 0,300   |        | 340,80    |          |            |
|                              | pista servizio da 41 a 68  | 540,00     | 3,00    | 0,300   |        | 486,00    |          |            |
|                              | pista servizio recinzione da 49 a 61   | 240,00     | 3,00    | 0,300   |        | 216,00    |          |            |
|                              | <b>Monterotondo sud</b>  |            |         |         |        |           |          |            |
|                              | rimozione pista accesso via rigli  | 2091,74    |         | 0,300   |        | 627,52    |          |            |
|                              | cassonetto Bob   | 880,00     |         | 0,500   |        | 440,00    |          |            |
|                              | <b>Sommano positivi mc</b>   |            |         |         |        | 7'192,18  |          |            |
|                              | <b>Sommano negativi mc</b>   |            |         |         |        | -922,21   |          |            |
|                              | <b>SOMMANO mc</b>  |            |         |         |        | 6'269,97  | 5,87     | 36'804,72  |
|                              | <b>A R I P O R T A R E</b>   |            |         |         |        |           |          | 631'501,44 |

| Num.Ord.<br>TARIFFA       | DESIGNAZIONE DEI LAVORI  | DIMENSIONI   |               |       |                  | Quantità          | IMPORTI  |            |
|---------------------------|--|--------------|---------------|-------|------------------|-------------------|----------|------------|
|                           |  | par.ug.      | lung.         | larg. | H/peso           |                   | unitario | TOTALE     |
|                           | <b>R I P O R T O</b>   |              |               |       |                  |                   |          | 631'501,44 |
| 17<br>B02.03.012.a<br>.07 | Tubazioni in PE-AD (polietilene ad alta densità) di tipo corrugato coestruso a doppia parete per condotte di scarico interrate non in pressione, conformi al progetto di norma Europea PrEN 13476/1 e UNI 10968/1 tipo B, e munite di marchio di conformità IIP o equipollente, controllate secondo gli standard Europei ISO 9001/2000, complete di manicotto o bicchiere in PE-AD e guarnizione elastomerica a labbro, compresi pezzi speciali e compensato nel prezzo ogni onere per la posa in opera, escluso solo la formazione del letto di posa e del rinfiacco in materiale idoneo, da pagarsi con le apposite voci di elenco Classe di rigidità 4 kN/m² del diametro esterno di 800 mm ed interno minimo di 669 mm   |              | 110,00        |       |                  | 110,00            |          |            |
|                           | SOMMANO m  |              |               |       |                  | 110,00            | 390,75   | 42'982,50  |
| 18<br>A02.01.003.b        | Scavo a sezione obbligata, fino alla profondità di 2,00 m dal piano di sbancamento od, in mancanza di questo, dall'orlo del cavo, di rocce sciolte di qualsiasi natura e consistenza con resistenza inferiore a 8 N/mm² (argille sciolte e compatte, sabbie, ghiaie, pozzolane, lapilli, tufi ecc.), sia in asciutto che bagnato, anche in presenza di acqua stabilizzantesi nel cavo fino all'altezza di 0,20 m esclusa l'acqua proveniente da falda, compreso altresì lo spianamento e la configurazione del fondo, il tiro in alto sull'orlo del cavo e comunque in posizione di sicurezza, le eventuali sbadacchiature di qualunque tipo e resistenza, esclusa soltanto quella a cassa chiusa: eseguito con mezzi meccanici, compreso il carico sui mezzi di trasporto |              |               |       |                  | 455,44            |          |            |
|                           | SOMMANO m³   |              |               |       |                  | 455,44            | 15,13    | 6'890,81   |
| 19<br>A02.03.001.a        | Rinterro o riempimento di cavi o di buche per opere di nuova urbanizzazione con materiali selezionati, compresi spianamenti, costipazione e pilonatura a strati non superiori a 0,30 m, bagnatura e necessari ricarichi, i movimenti dei materiali per quanto sopra sia con mezzi meccanici che manuali: con l'uso di mezzi meccanici con materiale proveniente dagli scavi depositato sull'orlo del cavo<br>By-pass fosso<br>a detrarre volume tubo   | 0,50         | 110,00        |       | 455,440          | 455,44<br>-55,00  |          |            |
|                           | Sommano positivi m³<br>Sommano negativi m³   |              |               |       |                  | 455,44<br>-55,00  |          |            |
|                           | SOMMANO m³   |              |               |       |                  | 400,44            | 2,36     | 945,04     |
| 20<br>S01.01.003.0<br>3.a | Ponteggio metallico a telaio prefabbricato realizzato in tubolari metallici in acciaio zincato o verniciato, compresi i pezzi speciali, impalcato piani di lavoro o di protezione con tavole metalliche, doppio parapetto con fermapiede, mantovana, ancoraggi ed ogni altro onere e magistero occorrente per dare l'opera finita a perfetta regola d'arte, eseguita secondo le norme di sicurezza vigenti in materia, per altezze fino a m 20. Valutato a metro quadro di prospetto del ponteggio. Noleggio, montaggio e smontaggio comprensivo di trasporto, approvvigionamento, scarico e tiro in alto dei materiali, per il primo mese o frazione.<br>Opera di scarico<br>Ponteggio sui lati lunghi<br>Ponteggio sui lati corti  | 4,00<br>2,00 | 32,00<br>4,00 |       | 10,500<br>10,500 | 1'344,00<br>84,00 |          |            |
|                           | SOMMANO m²   |              |               |       |                  | 1'428,00          | 17,61    | 25'147,08  |
| 21<br>S01.01.003.0<br>3.b | Ponteggio metallico a telaio prefabbricato realizzato in tubolari metallici in acciaio zincato o verniciato, compresi i pezzi speciali, impalcato piani di lavoro o di protezione con tavole metalliche, doppio parapetto con fermapiede, mantovana, ancoraggi ed ogni altro onere e magistero occorrente per dare l'opera finita a perfetta regola d'arte, eseguita   |              |               |       |                  |                   |          |            |
|                           | <b>A R I P O R T A R E</b>   |              |               |       |                  |                   |          | 707'466,87 |



