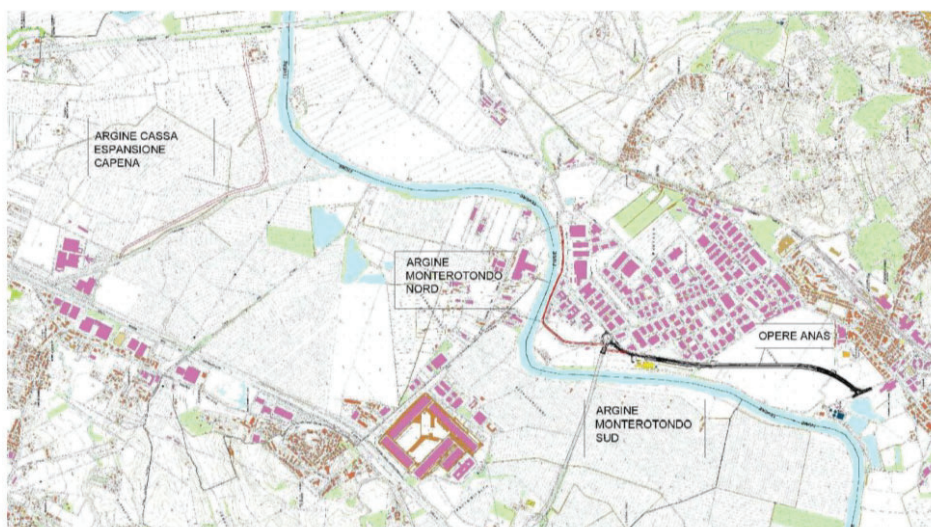




REGIONE LAZIO

**D.L. 24 GIUGNO 2014, N.91 - ACCORDO DI PROGRAMMA FINALIZZATO ALLA
PROGRAMMAZIONE ED AL FINANZIAMENTO DI INTERVENTI URGENTI E PRIORITARI
PER LA MITIGAZIONE DEL RISCHIO IDROGEOLOGICO
IL SOGGETTO ATTUATORE DELEGATO (D.P.R.L. T00191 DEL 20.09.2023)**

Intervento n. 34 - Lavori di messa in sicurezza della Media Valle del Tevere , a
salvaguardia della Città di Roma, 1° Stralcio - Lotto 2. CUP F92B17002430003



| Descrizione | Versione | Redatto | Controllato | Approvato |
|---|--|------------------------|------------------------|------------------------|
| PERIZIA DI VARIANTE | NOVEMBRE 2025 | Ing. Mariangela FRANCO | Ing. Mariangela FRANCO | Ing. Mariangela FRANCO |
| Revisioni | | | | |
| | | | | |
| | | | | |
| | | | | |
| | | | | |
| Descrizione elaborato | | | | |
| QUADRO ECONOMICO DI VARIANTE | Scala | | | |
| | Elaborato N° | PV - 020 | | |
| Il Direttore dei Lavori: Dott. Ing. Mariangela Franco | Il Soggetto Attuatore Delegato: Dott. Ing. Luca Marta | | | |
| Supporto redazione elaborati specialistici: AT PROGETTI Società tra Professionisti Ing. Raffaele Abbate | Il Responsabile Unico del Procedimento: Dott. Ing. Antonio Battaglini | | | |
| <div><div><div><div>I.CO.P. S.p.A. Società Benefit</div><div>Via Silvio Pellico, 2</div><div>33031 Basiliano</div><div>(UD) Italia</div></div><div><div>Tel +39 0432 838611</div><div>Fax +39 0432 838681</div><div>info@icop.it - www.icop.it</div></div></div><div><div></div><div><div>Cap.Soc. 25.000.000,00 i.v.</div><div>C.F. e P.iva 00298880303</div><div>Reg. Impr. Udine 00298880303</div><div>R.E.A. 131947 Udine</div></div><div><div>ISO 9001</div><div>ISO 14001</div><div>ISO 37001</div><div>ISO 39001</div><div>ISO 45001</div><div>SA 8000</div></div></div></div> | | | | |

| Messa in sicurezza della Media Valle del Tevere a salvaguardia della città di Roma 1° stralcio - Lotto 2-CUP F92B17002430003 | |
|---|------------------------|
| QUADRO ECONOMICO DI VARIANTE | |
| a) LAVORI A BASE D'APPALTO | Perizia di variante |
| a1) Importo Lavori | 11.478.014,80 € |
| Ribasso d'asta del 10,80% | -€1.239.625,60 |
| a2) Costi della Sicurezza <i>non soggetti a ribasso d'asta</i> | 715.721,84 € |
| Totale A) | 10.954.111,04 € |
| | |
| b) SOMME A DISPOSIZIONE DELL'AMMINISTRAZIONE | |
| b1) Economie di gara compreso IVA | 0,00 € |
| b2) Imprevisti e lavori in economia | 0,00 € |
| b3) Spese tecniche (progettazione definitiva, esecutiva e coordinamento sicurezza in fase di progettazione) | 226.085,24 € |
| b4) Spese per collaudi | 71.108,07 € |
| b5) Spese per servizio assistenza espropri | 28.200,00 € |
| b6) CNPAIA (4% di b3) + b4)) | 11.887,73 € |
| b7) CNPAIA (5% di b5)) | 1.410,00 € |
| b8) Indagini geologiche, geotecniche e prove di laboratorio | 54.417,50 € |
| b9) Bonifica ordigni bellici | 108.790,46 € |
| b10) Assistenza e saggi archeologici | 29.869,14 € |
| b11) Incentivi art. 113 D.Lgs. 50/2016 (1,5% importo base gara) | 80.479,42 € |
| b12) Incentivi personale rischio idrogeologico | 50.000,00 € |
| b12) Acquisizione aree, espropri, servitù (compreso spese tecniche) | 773.595,67 € |
| b13) Spostamento interferenze ed allacci (iva compresa) | 81.337,38 € |
| b14) Contributo ANAC | 800,00 € |
| b15) Spese pubblicità di gara compreso IVA | 3.009,92 € |
| b16) Spese per verifica progettazione compresa IVA | 12.624,11 € |
| b17) Spese commissione di gara | 0,00 € |
| b18) Spese per collegio consultivo tecnico | 18.553,33 € |
| b19) Spese per bolli/costi registrazione espropri | 44.958,72 € |
| b20) IVA per spese tecniche e simili (22% di b3)+b4)+b5)+b6)+b7)+b8)+b9)+b10)) | 116.988,99 € |
| b21) IVA sui lavori ed imprevisti e (22% di a)+b2) | 2.409.904,43 € |
| b22) Compensazione 1 SAL (iva compresa) | 397.866,49 € |
| b23) Compensazione 2 SAL (iva compresa) | 488.133,63 € |
| Totale B) | 5.010.020,22 € |
| | |
| TOTALE A) + B) | 15.964.131,26 € |