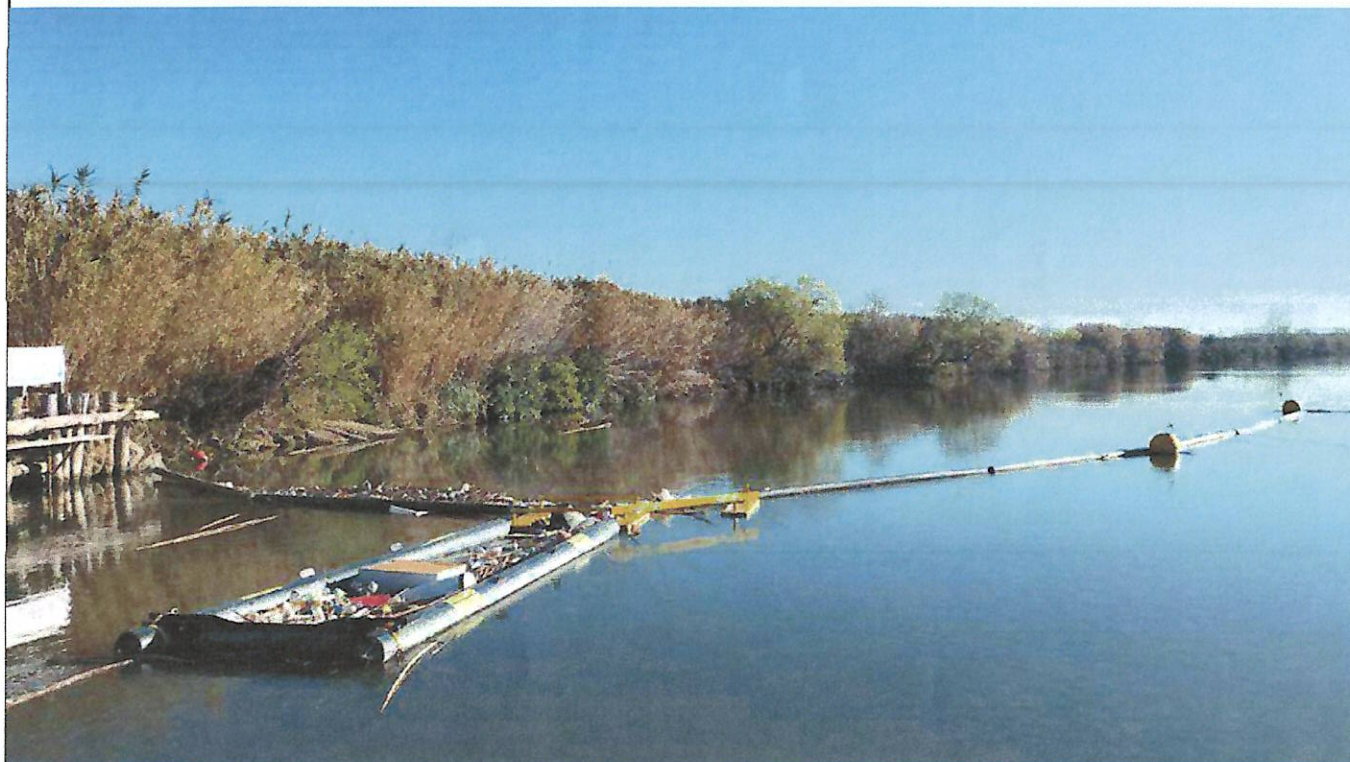




REGIONE
LAZIO

DIREZIONE REGIONALE LAVORI PUBBLICI E INFRASTRUTTURE



"Lavori di raccolta del materiale galleggiante con apposita barriera sul Fiume Tevere in comune di Fiumicino (RM) e sul Fiume Aniene in comune di Roma (RM)".
Approvazione progetto._CUP F91G24000390002

ELENCO ELABORATI

REL_00

COMMITTENTE : REGIONE LAZIO
DIREZIONE REGIONALE LAVORI PUBBLICI E INFRASTRUTTURE
AREA ATTUAZIONE INTERVENTI PNRR/PNC - GARE LL.PP.

DIRETTORE REGIONALE : ING. LUCA MARTA

D.L. : P.I. EDMONDO DI ROCCO

DIRIGENTE : ING. ANTONIO BATTAGLINO

C.S.E : GEOM. MASSIMILIANO ALBANESE

R.U.P. : ARCH. SILVIA CHIAVONI

Il Direttore dei Lavori
P.I. Edmondo Di Rocco

GARBAGE SERVICE SRL

Via Massima 1/A
60125 ANCONA - C.S.D. X2PH38J
Garbage Service Srl
P.I. e C.F. 02325680425

DATA :

24 NOV. 2025

ELENCO ELABORATI

REL_00_ELENCO_ELABORATI_DI_VARIANTE

REL_01_RELAZIONE_TECNICA_DI_VARIANTE

REL_02_SCHEMA_DI_ATTO_AGGIUNTIVO

ECO_01_COMPUTO_METRICO_ESTIMATIVO

ECO_02_ELENCO_PREZZI

ECO_03_ANALISI_PREZZI

ECO_04_QUADRO_ECONOMICO_DI_VARIANTE

ECO_05_QUADRO_ECONOMICO_COMPARATIVO

TAV_01_ELABORATI_GRAFICI_DI_VARIANTE

