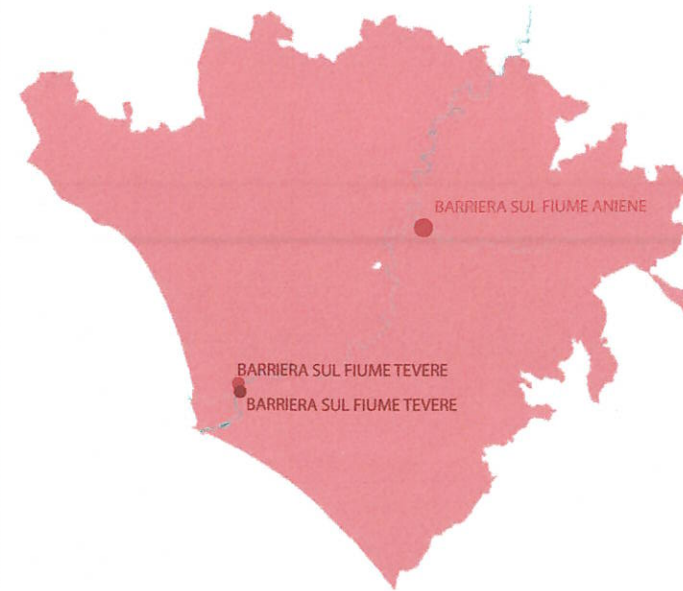




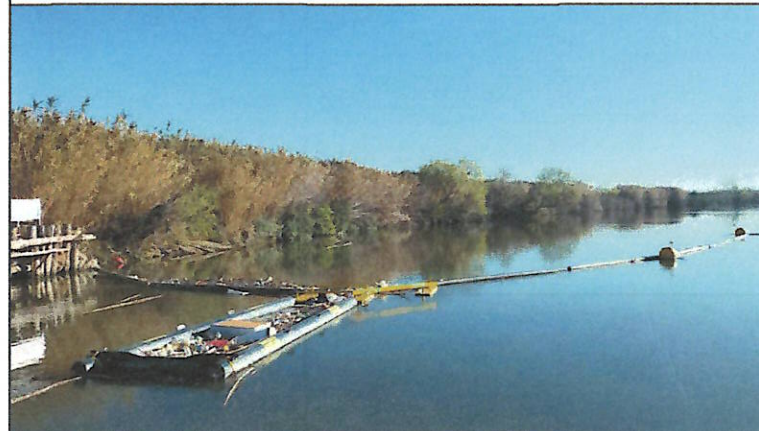
KEYPLAN DEGLI INTERVENTI NEI CONFINI DELLA CITTÀ METROPOLITANA DI ROMA



NA SCALA 1:300.000 m



DIREZIONE REGIONALE LAVORI PUBBLICI E INFRASTRUTTURE, INNOVAZIONE



"Lavori di raccolta del materiale galleggiante con apposita barriera sul Fiume Tevere in comune di Fiumicino (RM) e sul Fiume Aniene in comune di Roma (RM)". Approvazione progetto_CUP F91G24000390002

INQUADRAMENTO PLANIMETRICO_VARIANTE

TAV. 10b

COMMITTENTE: REGIONE LAZIO
DIREZIONE REGIONALE LAVORI PUBBLICI E INFRASTRUTTURE, INNOVAZIONE
AREA ATTUAZIONE INTERVENTI PNRR/PNC - GARE LL.PP.

DIRIGENTE : ING. ANTONIO BATTAGLINO
R.U.P. : ARCH. SILVIA CHIAVONI
D.L. : PI. EDMONDO DI ROCCO
C.S.E. : GEOM. MASSIMILIANO ALBANESE

Il D.L. L'impresa
PI. Edmondo Di Rocco Garbage service s.r.l.

DATA : 24 nov 2023

GARBAGE SERVICE SRL
Via Mascino-5/G
60125 ANCONA - C.SDI: X2PH38J
P.I.e C.F. 02325680425