

475 - 4 LUG. 2008 *ly*

OGGETTO: Atto di indirizzo per la riorganizzazione delle strutture organizzative della Giunta Regionale del Lazio.

LA GIUNTA REGIONALE

SU PROPOSTA dell'Assessore alle Risorse Umane, Demanio e Patrimonio;

VISTA la legge regionale 18.2.2002, n. 6, recante disposizioni concernenti la "Disciplina del sistema organizzativo della Giunta e del Consiglio e disposizioni relative alla dirigenza ed al personale regionale" e successive modificazioni;

VISTO il Regolamento di Organizzazione degli Uffici e dei Servizi della Giunta Regionale n. 1 del 6.9.2002 e successive modificazioni;

PREMESSO CHE la Direzione Regionale "Organizzazione e Personale" ha predisposto un articolato Progetto di riorganizzazione delle strutture organizzative della Giunta Regionale del Lazio (allegato "A") tendente ad una nuova articolazione e gestione delle strutture dirigenziali al fine di garantire ed ottimizzare l'azione amministrativa secondo i principi di efficienza, efficacia ed economicità;

RILEVATO che:

- dall'esame del citato Progetto di riorganizzazione emerge una chiara necessità di procedere ad una più efficiente strutturazione delle posizioni dirigenziali della Giunta Regionale che da un primo esame risultano attualmente sovrastimate per numero;
- l'eccessivo numero di posizioni dirigenziali comporta come naturale conseguenza una eccessiva dispersione e frammentazione delle competenze e conseguentemente degli obiettivi gestionali che annualmente sono affidati ai Dipartimenti ed alle Direzioni Regionali;

CONSIDERATO che il Progetto di riorganizzazione presentato contiene numerosi elementi di innovazione tecnico-organizzativa che permetterebbe una migliore e più efficiente gestione delle risorse umane del personale con qualifica dirigenziale in coerenza con le nuove e complesse funzioni ascritte alla posizione dirigenziale stessa, secondo i principi della contabilità analitico-patrimoniale e della c.d. D.P.O. (Direzione Per Obiettivi);

RITENUTO pertanto opportuno autorizzare la Direzione Regionale "Organizzazione e Personale" a porre in essere tutte le azioni necessarie per realizzare la riorganizzazione strutturale delle posizioni dirigenziali della Giunta Regionale;

PRESO ATTO che il presente provvedimento non è soggetto a procedura di concertazione con le parti sociali;

CON VOTI favorevoli unanimi, espressi nelle forme di legge



475 - 4 LUG. 2008 *ls*

DELIBERA

1. di dare mandato, per le motivazioni di cui in narrativa che qui si intendono integralmente richiamate, alla Direzione Regionale "Organizzazione e Personale" a porre in essere, nel rispetto delle relazioni sindacali, gli atti necessari per l'attuazione e il raggiungimento degli obiettivi previsti nel Progetto denominato "Riorganizzazione strutture dirigenziali della Giunta" che forma parte integrante e sostanziale del presente atto;
2. di sospendere, nelle more del procedimento di riorganizzazione, in applicazione dell'art. 18, della legge regionale n. 4/2006, i procedimenti per la copertura dei posti dirigenziali risultati disponibili presso gli Enti e Agenzie sub regionali individuati nel citato art. 18, ad eccezione di quelli per i quali, alla data di adozione del presente provvedimento, siano stati già banditi selezioni pubbliche, allo scopo di realizzare il riassetto organizzativo delle strutture dirigenziali della Regione e conseguente redistribuzione dei dirigenti nell'ambito delle strutture regionali, degli Enti e delle Agenzie da essa dipendenti.

IL VICE PRESIDENTE : F.to Esterino MONTINO
IL SEGRETARIO : F.to Domenico Antonio CUZZUPI



progetto.doc



SECRETARIA REGIONALE LAZIO

ALLEG. alla DELIB. N. 475 Lu
DEL 4 LUG. 2008



REGIONE LAZIO

REGIONE LAZIO :

Riorganizzazione strutture dirigenziali della Giunta



DIREZIONE REGIONALE ORGANIZZAZIONE E PERSONALE

REGIONE LAZIO

[Handwritten signature]



Domande Complessive di Risoluzione

243

di cui

PERSONALE	GIUNTA	CONSIGLIO	TOTALE
DIRIGENTI	82	12	94
DIPENDENTI	107	42	149
TOTALE	189	54	243



REGIONE LAZIO

DIREZIONE REGIONALE ORGANIZZAZIONE E PERSONALE

Accordo Sindacale
per
Riduzione Organico

DIRIGENTI : 60% DEGLI ESODATI = 49 POSTI

DIPENDENTI : 50% DEGLI ESODATI = 53 POSTI



DIREZIONE REGIONALE ORGANIZZAZIONE E PERSONALE

STRUTTURE DIRIGENZIALI SITUAZIONE ATTUALE

DOTAZIONE ORGANICA DIRIGENTI GIUNTA

POSTI COPERTI AL 01/02/08

POSTI LIBERI MA INDISPONIBILI (N.2 DIP. + 3 DIREZ.)

POSTI DISPONIBILI AL 01/02/08

442

291

5

146



DIREZIONE REGIONALE ORGANIZZAZIONE E PERSONALE

REGIONE LAZIO



DELLA
NE
GIUN

PROGETTO



DIREZIONE REGIONALE ORGANIZZAZIONE E PERSONALE

REGIONE LAZIO

PROGETTO



DIREZIONE REGIONALE ORGANIZZAZIONE E PERSONALE

REGIONE LAZIO

PROGETTO

- **PRIMO STEP DA CONCLUDERE ENTRO IL 30 /04/2008**
OBIETTIVO: ORGANICO DIRIGENTI DA 442 A 315 = - 127
- **SECONDO STEP DA CONCLUDERE ENTRO IL 31/12/2008**
OBIETTIVO: ORGANICO DIRIGENTI DA 315 A 280 = - 35
- **TERZO STEP DA CONCLUDERE ENTRO IL 31/12/2010**
OBIETTIVO: ORGANICO DIRIGENTI DA 280 A 190 = - 90



DIREZIONE REGIONALE ORGANIZZAZIONE E PERSONALE



PRIMO STEP 30/04/2008

**OBIETTIVO: RIDURRE L'ORGANICO
DI 127 POSTI**

**AZIONI : NON COPRIRE LE
STRUTTURE LIBERE**



DIREZIONE REGIONALE ORGANIZZAZIONE E PERSONALE

REGIONE LAZIO



DELLA
CINE
GIUN

PRIMO STEP 30/04/2008

NUOVO ORGANICO = 315

442-127 = 315



DIREZIONE REGIONALE ORGANIZZAZIONE E PERSONALE

REGIONE LAZIO

**PROPOSTA RIDUZIONE ORGANICO
DIRIGENTI
CON EFFETTO 30 APRILE 2008**

ORGANICO ATTUALE	442
NUOVO ORGANICO PER RISOLUZIONE CONSENSUALE	49
RIDUZIONE ORGANICO PER RIORGANIZZAZIONE STRUTTURE DIRIGENZIALI	78
RIDUZIONE COMPLESSIVA PROPOSTA	127
POSTI DISPONIBILI AL 01/02/08	146
RIDUZIONE PROPOSTA	127
POSTI PER EVENTUALI CONCORSI	19



REGIONE LAZIO

DIREZIONE REGIONALE ORGANIZZAZIONE E PERSONALE

SECONDO STEP 31/12/2008

**OBIETTIVO: RIDURRE L'ORGANICO
DI ULTERIORI 35 POSTI
AZIONI :1° ASSEGNARE 35 DIRI-
GENTI REGIONALI AGLI
ENTI E AGENZIE REGIO-
NALI A COPERTURA DEI
POSTI LIBERI**



DIREZIONE REGIONALE ORGANIZZAZIONE E PERSONALE

REGIONE LAZIO

SECONDO STEP 31/12/2008

SEGUE AZIONI

- AZIONI :2° INDIRIZZO DI GIUNTA PER
DISPORRE L'OBBLIGO DI UTILIZ-
ZARE DIRIGENTI REGIONALI PER
COPRIRE I POSTI LIBERI DEGLI
ENTI AI SENSI ART 18 L.R. 4/96**
- :3° RIDURRE L'ORGANICO RIAG-
GREGANDO LE COMPETENZE**



DIREZIONE REGIONALE ORGANIZZAZIONE E PERSONALE

REGIONE LAZIO

SECONDO STEP 31/12/2008

SEGUE AZIONI

**AZIONI :4° DICHIARAZIONE DI ECCEDEXZA
E MESSA A DISPOSIZIONE DEL
RUOLO.**

**EFFETTI: IL DIRIGENTE NELL' ATTESA DI RIASSEGNAZIONE
PRESSO L'ENTE HA UN TRATTAMENTO ECONOMICO
PARI ALLO 80% DEL SOLO TABELLARE PER LA
DURATA MASSIMA DI 2 ANNI DOPO DI CHE VIENE
LICENZIATO**



DIREZIONE REGIONALE ORGANIZZAZIONE E PERSONALE

SECONDO STEP 31/12/2008

NUOVO ORGANICO = 280

$$442 - (127 + 35) = 280$$



DIREZIONE REGIONALE ORGANIZZAZIONE E PERSONALE

REGIONE LAZIO

SECONDO STEP 31/12/2008

NUOVO ORGANICO = 280

ORGANICO PRIMA DELLA

PEREQUAZIONE = 286



PROPOSTA RIDETERMINAZIONE ORGANICO DIRIGENTI entro il 31/12/2008

DOTAZIONE ORGANICA DIRIGENTI GIUNTA	442
POSTI COPERTI AL 01/02/08	291
POSTI LIBERI MA INDISPONIBILI (N.2 DIP. + 3 DIREZ.)	5
POSTI LIBERI AL 31/12/2008 PER ESODO INCENTIVATO	82
POSTI DISPONIBILI AD OGGI	146
POSTI RISERVATI PER CONCORSI	19
POSTI ELIMINABILI	127
POSTI DA ELIMINARE	162
DIRIGENTI DA COLLOCARE PRESSO ENTI	35
ATTUALE RAPPORTO ORGANICO DIRIG./ORGANICO DIPENDENTI	1 a 7
RAPPORTO MEDIO ALTRE REGIONI	1 a 17
PROPOSTA NUOVO RAPPORTO	1 a 12
PROPOSTA NUOVA DOTAZIONE ORGANICA SU 1 A 12	280



DIREZIONE REGIONALE ORGANIZZAZIONE E PERSONALE

TERZO STEP 31/12/2010

**OBIETTIVO : RIDURRE L'ORGANICO DI 90
POSTI**

**AZIONI : 1° COLLOCAMENTO A RIPOSO PER
CIRCA 40 DIRIGENTI**

**: 2° LEGGE REGIONALE PER TRASFE-
RIMENTO DI DELEGHE E PERSO-
NALE ALLE PROVINCE E COMUNI**

**OPZIONE ALLA 2^A AZIONE : METTERE IN
MOBILITA' 50 DIRIGENTI**



DIREZIONE REGIONALE ORGANIZZAZIONE E PERSONALE

PROPOSTA RIDETERMINAZIONE ORGANICO DIRIGENTI NEL TRIENNO 2008-2010

DOTAZIONE ORGANICA DIRIGENTI GIUNTA	442
POSTI COPERTI AL 01/02/08	291
POSTI LIBERI MA INDISPONIBILI (N.2 DIP. + 3 DIREZ.)	5
POSTI LIBERI AL 31/12/2008 PER ESODO INCENTIVATO (77+5)	82
POSTI DISPONIBILI AL 01/02/08	146
ATTUALE RAPPORTO ORGANICO DIRIG./ORG.DIP.	1 a 7
RAPPORTO MEDIO ALTRE REGIONI	1 a 17
PROPOSTA NUOVO RAPPORTO PROPOSTA NUOVA DOTAZIONE ORGANICA SU 1 A 18	1 a 18 190



DIREZIONE REGIONALE ORGANIZZAZIONE E PERSONALE

REGIONE LAZIO

PERCHE' ?

- 1. PER RIAGGREGARE LE
COMPETENZE E VALORIZZARE LA
PROFESSIONALITA' DEI DIRIGENTI
REGIONALI**
- 2. PER REALLINEARE L'ASSETTO
ORGANIZZATIVO DELLA REGIONE LAZIO
A QUELLO DELLE ALTRE REGIONI**



DIREZIONE REGIONALE ORGANIZZAZIONE E PERSONALE

REGIONE LAZIO

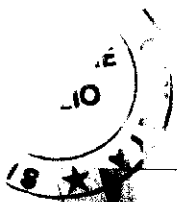
COMPARAZIONE AD OGGI CON ALTRE REGIONI

REGIONI	DIREZIONI	TOTALE STRUTTURE DIRIGENZIALI	PARTICOLARE STRUTTURE
LOMBARDIA	15	103	157
PIEMONTE	16	102	164
VENETO	13	98	148
LIGURIA	11	57	85
TOSCANA	13	121	176
CAMPANIA	20	165	288
PUGLIA	15	142	196
LAZIO	25	236	442
			3700
			2800
			2900
			1100
			2874
			5800
			2700
			3400
			1123
			1117
			1119
			1113
			1116
			1120
			1114
			117



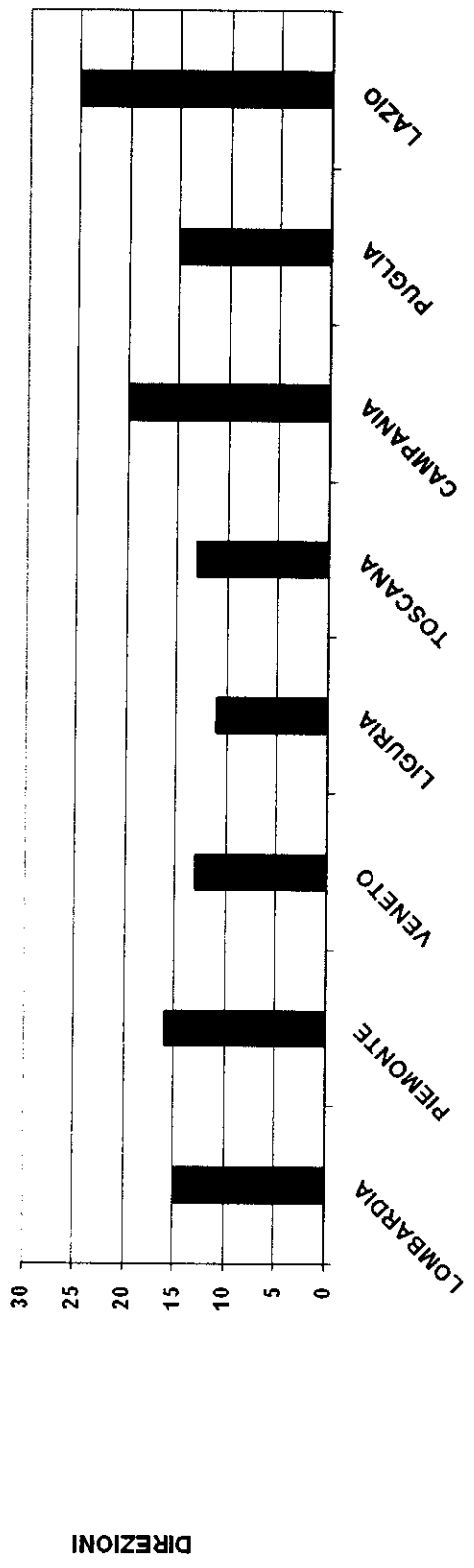
REGIONE LAZIO

DIREZIONE REGIONALE ORGANIZZAZIONE E PERSONALE



DIREZIONI PER REGIONE

DIREZIONI PER REGIONE

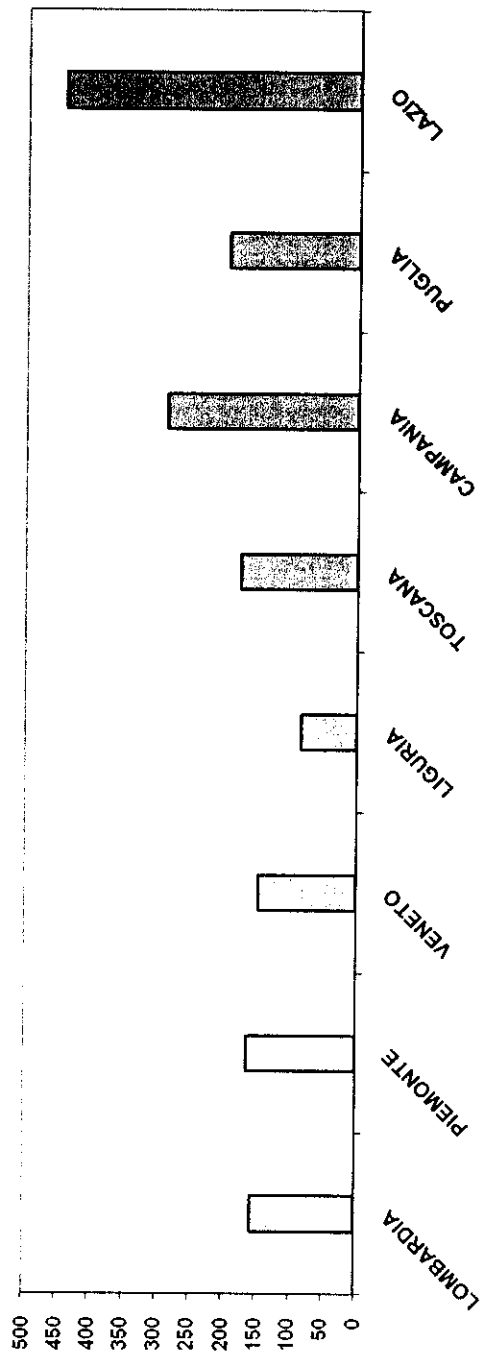


REGIONE LAZIO

DIREZIONE REGIONALE ORGANIZZAZIONE E PERSONALE

DIRIGENTI PER REGIONE

TOTALE DIRIGENTI



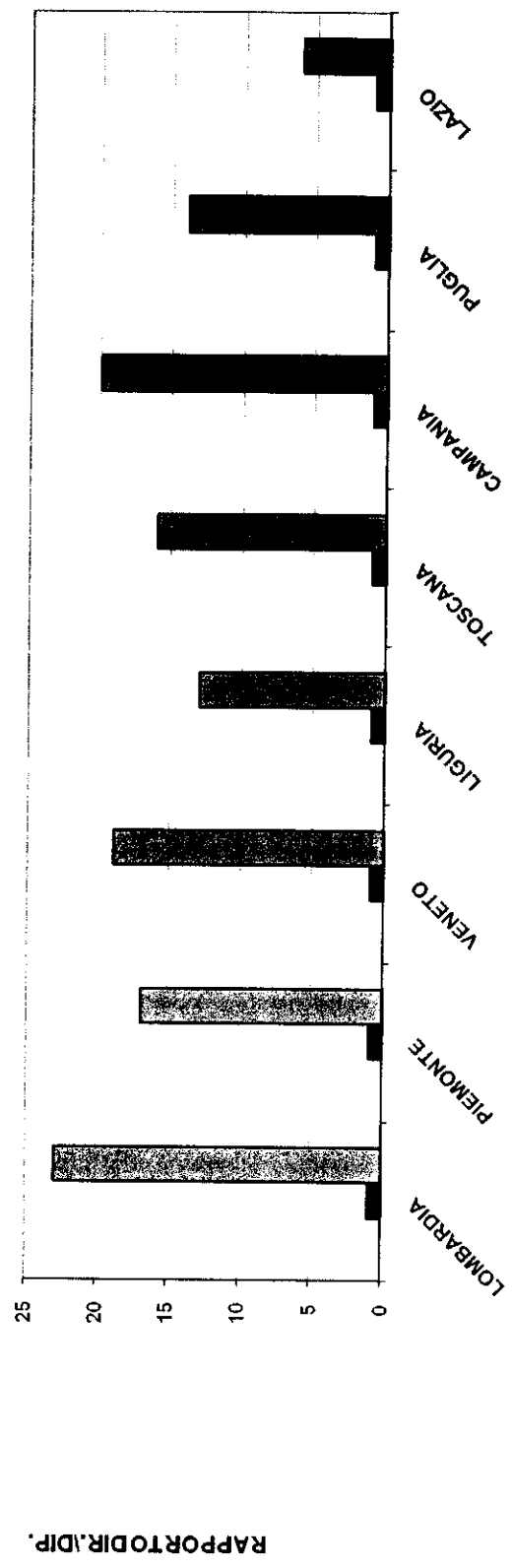
REGIONE LAZIO

DIREZIONE REGIONALE ORGANIZZAZIONE E PERSONALE

REGIONI

RAPPORTO DIRIGENTI DIPENDENTI

RAPPORTO DIRIGENTI DIPENDENTI



REGIONI

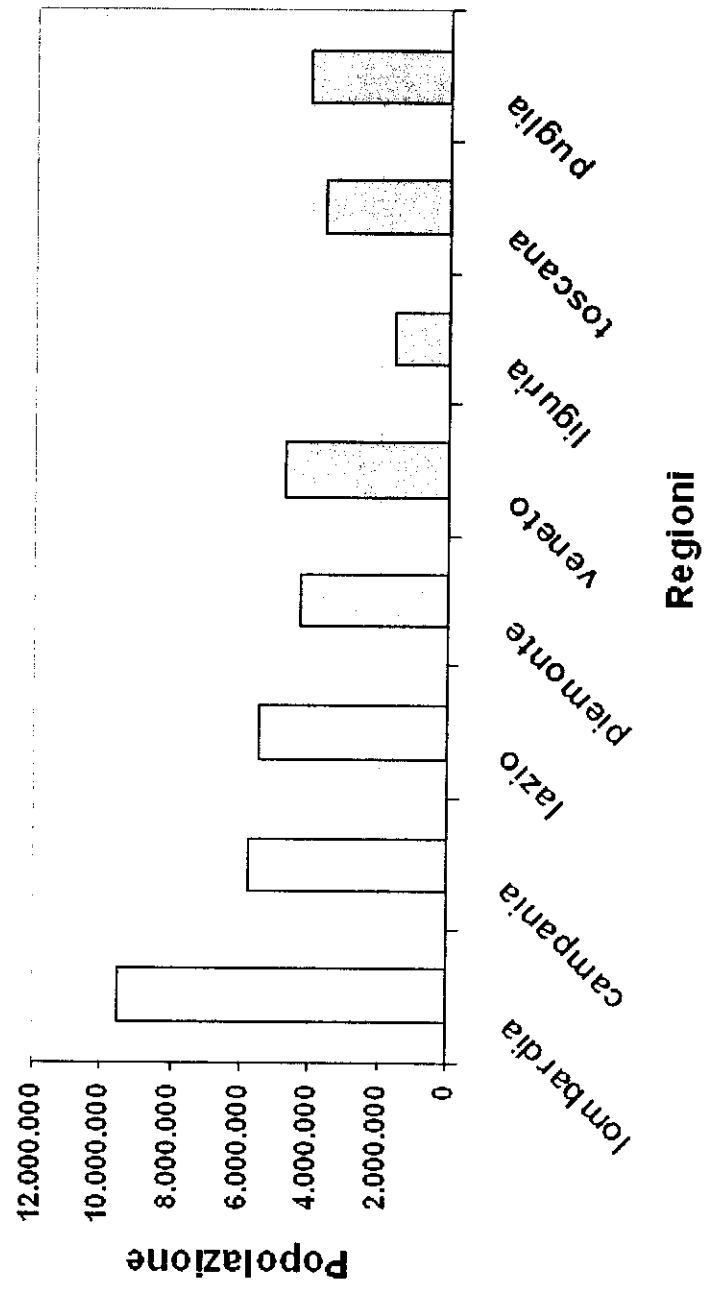


DIREZIONE REGIONALE ORGANIZZAZIONE E PERSONALE



POPOLAZIONE PER REGIONE

Popolazione per regione



DIREZIONE REGIONALE ORGANIZZAZIONE E PERSONALE

STRUTTURE REGIONALI SEMPLICI

REGIONI	DIREZIONI	STRUTTURE	PERSONALE	BIRGOI
LOMBARDIA	15	103	3700	1\36
PIEMONTE	16	102	2800	1\27
VENETO	13	98	2900	1\29
LIGURIA	11	57	1100	1\19
TOSCANA	13	121	2874	1\23
CAMPANIA	20	165	5800	1\35
PUGLIA	15	142	2700	1\19
LAZIO	25	236	3400	1\14



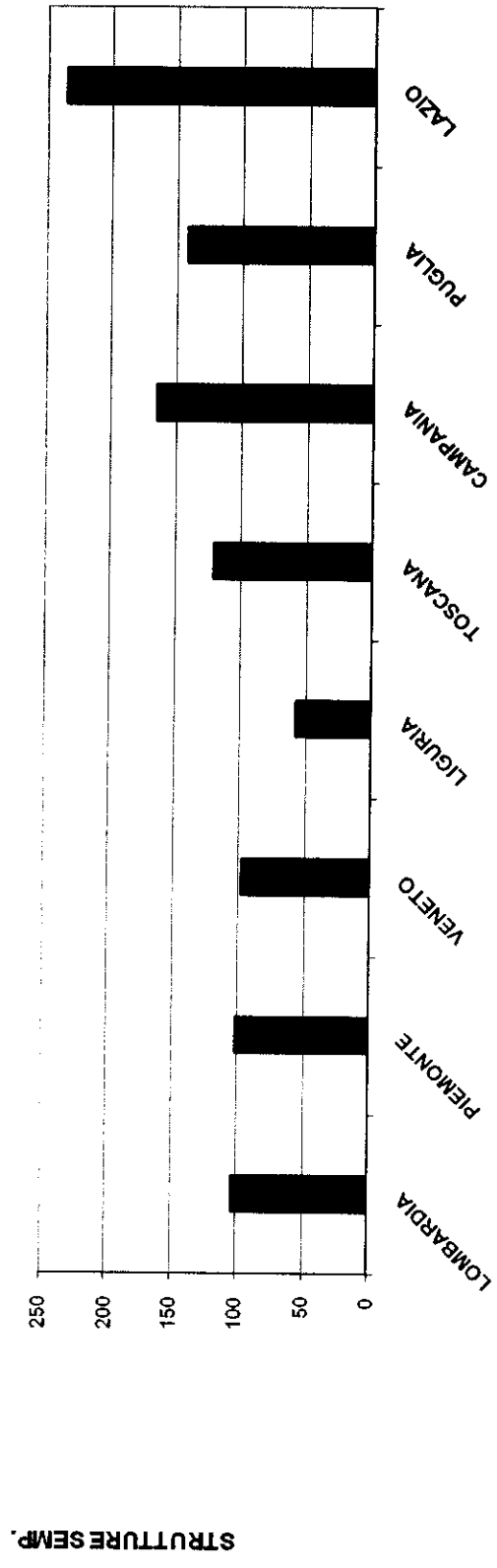
DIREZIONE REGIONALE ORGANIZZAZIONE E PERSONALE

REGIONE LAZIO



STRUTTURE SEMPLICI PER REGIONE

STRUTTURE SEMP. PER REGIONE



REGIONE LAZIO

DIREZIONE REGIONALE ORGANIZZAZIONE E PERSONALE

STRUTTURE REGIONALI COMPLESSE (AREE)

REGIONI	DEZIONI			RAPPORTO AREE/DIP.
LOMBARDIA	15	54	3700	1168
PIEMONTE	16	62	2800	1145
VENETO	13	50	2900	1158
LIGURIA	11	28	1100	1139
TOSCANA	13	55	2874	1152
CAMPANIA	20	123	5800	1147
PUGLIA	15	54	2700	1150
LAZIO	25	209	3400	1116



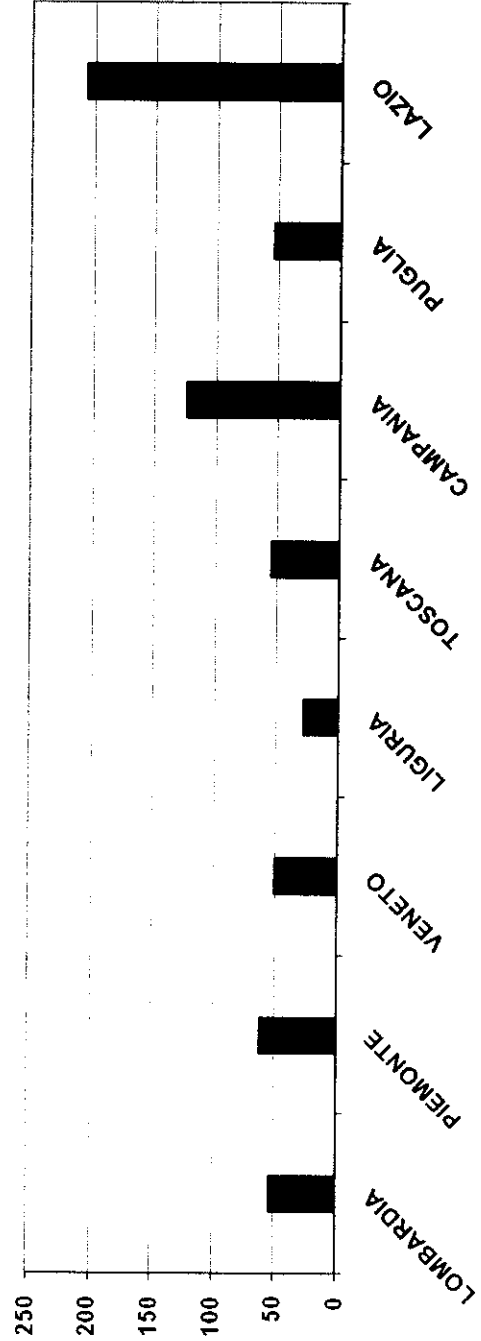
DIREZIONE REGIONALE ORGANIZZAZIONE E PERSONALE

10
ONE
10

STRUTTURE COMP.

3

STUTTURE COMP. PER REGIONE



REGIONI



DIREZIONE REGIONALE ORGANIZZAZIONE E PERSONALE

REGIONE LAZIO

PROPOSTA RIORGANIZZAZIONE DELLE AREE EFFETTO 30/04/08

AREE ATTUALMENTE PREVISTE	209
AREE LIBERE AL 01/02/2008	57
TOTALE AREE COPERTE AL 01/02/2008	152
NUMERO MEDIO AREE ALTRE REGIONI	61
NUMERO AREE LAZIO	209
AREE IN ECCESSO LAZIO	148
RAPPORTO MEDIO DIPENDENTI / NUMERO AREE ALTRE REGIONI	44 a 1
RAPPORTO MEDIO DIPENDENTI / NUMERO AREE LAZIO	16 a 1
PROPOSTA NUOVO RAPPORTO LAZIO	19 a 1



DIREZIONE REGIONALE ORGANIZZAZIONE E PERSONALE

REGIONE LAZIO



QUADRO RIEPILOGATIVO RIORGANIZZAZIONE DELLE AREE

NUMERO MEDIO AREE ALTRE REGIONI	61
NUMERO AREE 01/04/2000 REGIONE LAZIO	86
NUMERO AREE PROPOSTE REGIONE LAZIO (209 - 35) =	174
AREE ATTUALMENTE PREVISTE	209
AREE ATTUALMENTE LIBERE	57
PROPOSTA RIDUZIONE AREE	35
AREE ANCORA LIBERE AL 01/02/2008	12



DIREZIONE REGIONALE ORGANIZZAZIONE E PERSONALE

RIPARTIZIONE AREE PER DIREZIONI AL

01/04/2000

DIREZIONI

AREE

PRESIDENZA	8
PERSONALE E PATRIMONIO	8
AMBIENTE E PROTEZIONE CIVILE	6
SERVIZI SOCIALI	5
TRASPORTI	5
TERRITORIO E OO.PP.	12
CULTURA TURISMO	4
FORMAZIONE - SCUOLA DOC. DEL LAVORO	4
SANITA'	5
AGRICOLTURA	7
ATTIVITA' PRODUTTIVE	8
URBANISTICA E CASA	7
ECONOMICO FINANZIARIO	7



DIREZIONE REGIONALE ORGANIZZAZIONE E PERSONALE

REGIONE LAZIO

SINTESI

RIDUZIONE STRUTTURE DIRIGENZIALI NEL TRIENNIO 2008/2010	252
NUOVA DOTAZIONE ORGANICA AL 31/12/2010 (442 - 252) =	190
MEDIA ALTRE REGIONI	173
RIDUZIONE STRUTTURE DIRIGENZIALI AL 34/04/08	-127
PROPOSTA DOTAZIONE ORGANICA AL 30/04/08 (442 - 127) =	315
RIDUZIONE UFFICI AL 30/04/08	92
RIDUZIONE AREE AL 30/04/08	35
NUOVO ASSETTO AREE AL 31/03/08 (209 - 35) =	174
MEDIA NUMERO AREE ALTRE REGIONI	61
NUMERO AREE REGIONE LAZIO AL 01/04/2000	86
AREE RIMASTE SCOPERTE AL 30/04/08	19



DIREZIONE REGIONALE ORGANIZZAZIONE E PERSONALE

SINTESI

RIDUZIONE STRUTTURE DIRIGENZIALI ENTRO 31/12/2008	162
NUOVA DOTAZIONE ORGANICA AL 31/12/2010 (442 - 162) =	280
MEDIA ALTRE REGIONI	173
RIDUZIONE STRUTTURE DIRIGENZIALI AL 34/04/08	-127
PROPOSTA DOTAZIONE ORGANICA AL 30/04/08 (442 - 127) =	315
RIDUZIONE STRUTTURE DIRIGENZIALI AL 31/12/2008 442- (127+35)	162
PROPOSTA DOTAZIONE ORGANICA AL 31/12/2008	280
RIDUZIONE UFFICI AL 30/04/08	92
RIDUZIONE AREE AL 30/04/08	35
NUOVO ASSETTO AREE AL 31/03/08 (209 - 35) =	174
MEDIA NUMERO AREE ALTRE REGIONI	61
NUMERO AREE REGIONE LAZIO AL 01/04/2000	86
AREE RIMASTE SCOPERTE AL 30/04/08	19



DIREZIONE REGIONALE ORGANIZZAZIONE E PERSONALE

REGIONE LAZIO
DIREZIONE REGIONALE ORGANIZZAZIONE E PERSONALE

ANDAMENTO STRUTTURE DIRIGENZIALI DALL'1/05/2005 AL 28/02/2008

DIRIGENTI PRESENTI AL 01/05/2005

460

DOTAZIONE ORGANICA AL 01/05/2005

442

ECCEDENZA DIRIGENTI RISPETTO ALL'ORGANICO ALLA DATA DEL 01/05/2005

18

DIRIGENTI PRESENTI AL 19/02/2008

291

RIDUZIONE NUMERO DIRIGENTI NEI PRIMI 30 MESI

169

RIDUZIONE IN PERCENTUALE

37%



DIREZIONE REGIONALE ORGANIZZAZIONE E PERSONALE

REGIONE LAZIO

