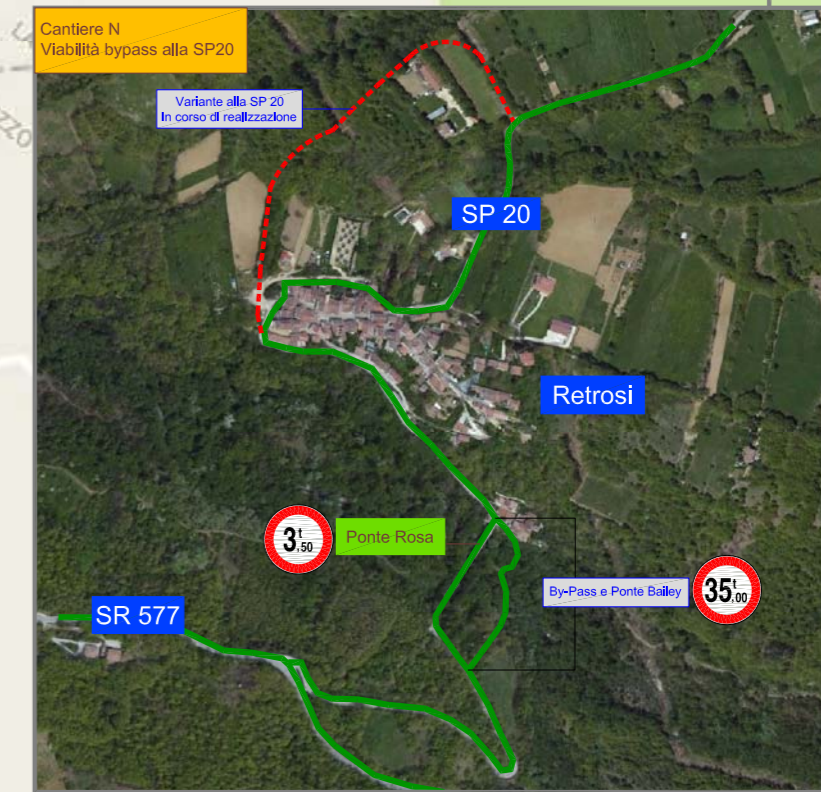
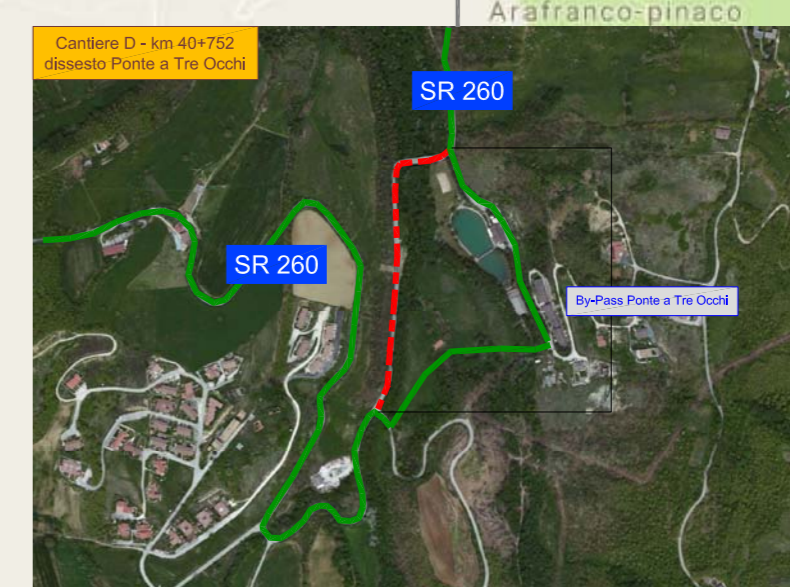
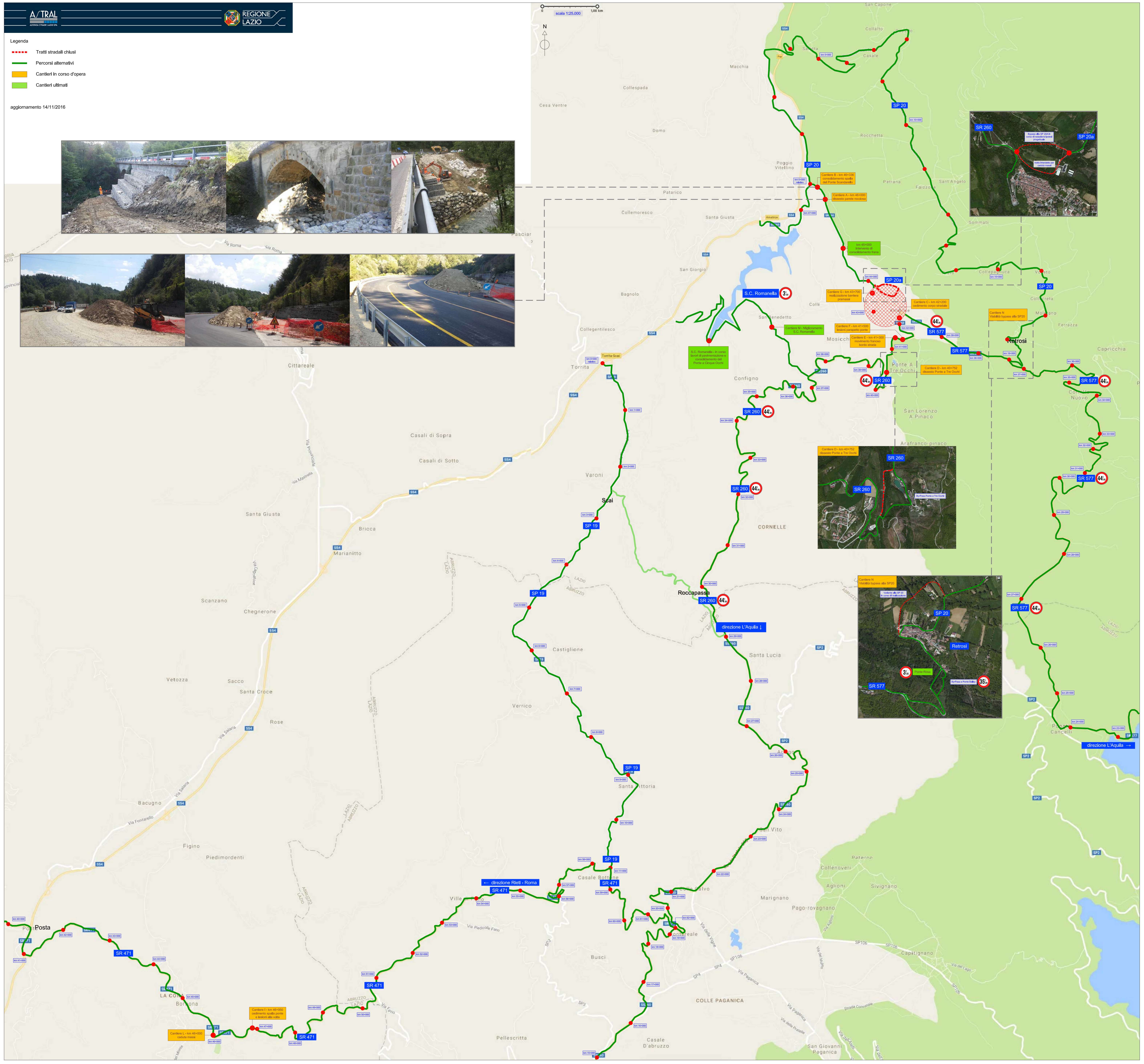




- Legenda
- - - Tratti stradali chiusi
 - Percorsi alternativi
 - Cantieri in corso d'opera
 - Cantieri ultimati

aggiornamento 14/11/2016



Cantieri L - km 40+000
 casale Paganica

Cantieri I - km 40+000
 casale Paganica

Cantieri N
 Villetta Spiccia alla SP20

Cantieri B - km 40+100
 casale Paganica

Cantieri C - km 42+000
 casale Paganica

Cantieri D - km 40+750
 casale Paganica

Cantieri E - km 41+300
 casale Paganica

Cantieri F - km 41+000
 casale Paganica

Cantieri G - km 43+700
 casale Paganica

Cantieri H - km 43+000
 casale Paganica

Cantieri I - km 43+000
 casale Paganica

Cantieri J - km 43+000
 casale Paganica

direzione Rieti - Roma

direzione L'Aquila I

direzione L'Aquila II