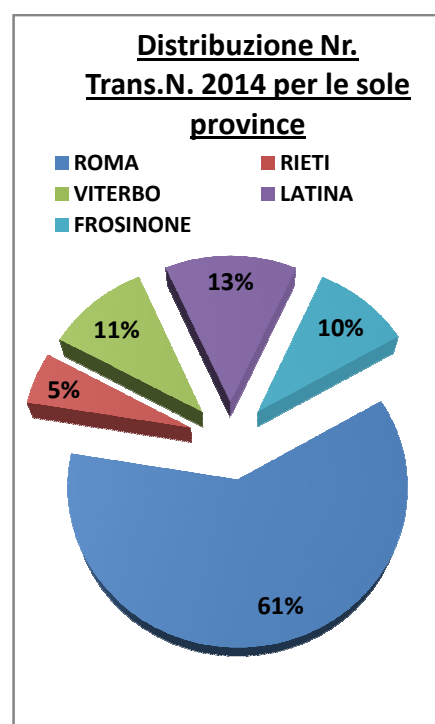
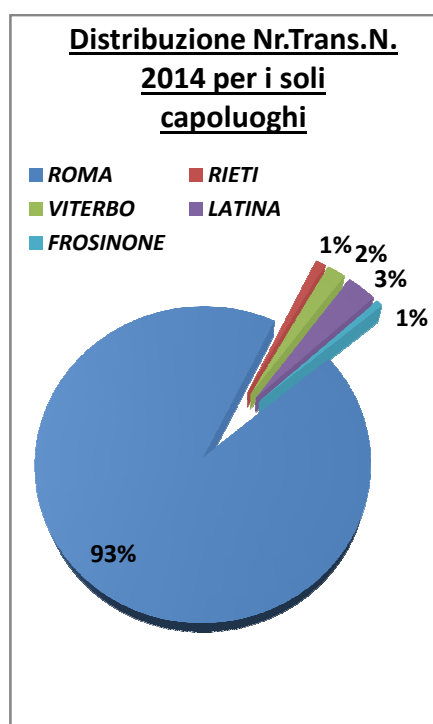
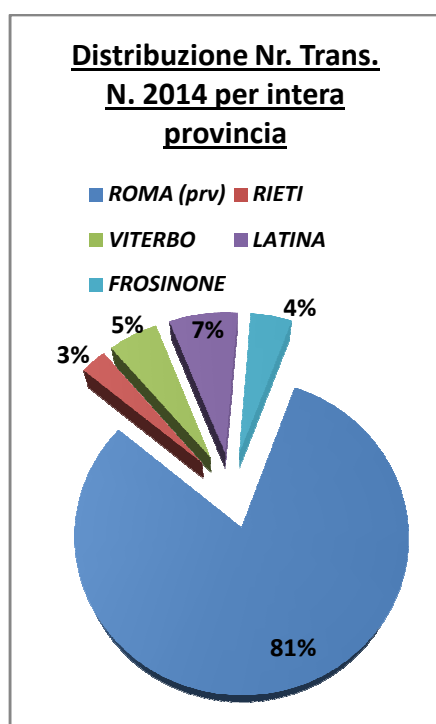


I VOLUMI DELLE COMPRAVENDITE RESIDENZIALI NEL LAZIO NEL 2014

PROVINCIA	Nr.Trans.Norm.2014	Var. % NTN dal 2013	Quota NTN per provincia	IMI 2014 (%)*	Differenza IMI 2013-2014
ROMA(totale)	38.466	10,70%	80,60%	1,76	0,16
RIETI	1.291	-0,90%	2,75%	0,99	-0,01
VITERBO	2.497	9,40%	5,20%	1,26	0,10
LATINA	3.400	-2,20%	7,15%	1,09	-0,03
FROSINONE	2.044	-4,90%	4,30%	0,75	-0,04
LAZIO	47.698	8,50%	100,00%	1,54	0,11
CAPOLUOGO	Nr.Trans.Norm.2014	Var. % NTN dal 2013	Quota NTN per provincia	IMI 2014 (%)*	Differenza IMI 2013-2014
ROMA(città)	27.132	13,90%	93,30%	1,92	0,27
RIETI	304	-1,40%	1%	1,14	-0,02
VITERBO	559	4,70%	1,9 %	1,51	0,06
LATINA	902	-5,80%	3,10%	1,48	-0,10
FROSINONE	196	-24,70%	0,70%	0,86	-0,28
LAZIO	29.094	12,40%	100,00%	1,86	0,24
RESTO PROVINCIA	Nr.Trans.Norm.2014	Var. % NTN dal 2013	Quota NTN per provincia	IMI 2014 (%)*	Differenza IMI 2013-2014
ROMA(solo prov.)	11.334	3,60%	60,95%	1,46	-0,03
RIETI	987	-0,80%	5,35%	0,96	-0,01
VITERBO	1.937	10,90%	10,40%	1,20	0,11
LATINA	2.497	-0,8	13,40%	1,00	-0,01
FROSINONE	1.848	-2,10%	9,90%	0,74	-0,02
LAZIO	18.604	2,80%	100,00%	1,21	0

Dati Agenzia delle Entrate - OMI (Osservatorio del Mercato Immobiliare)

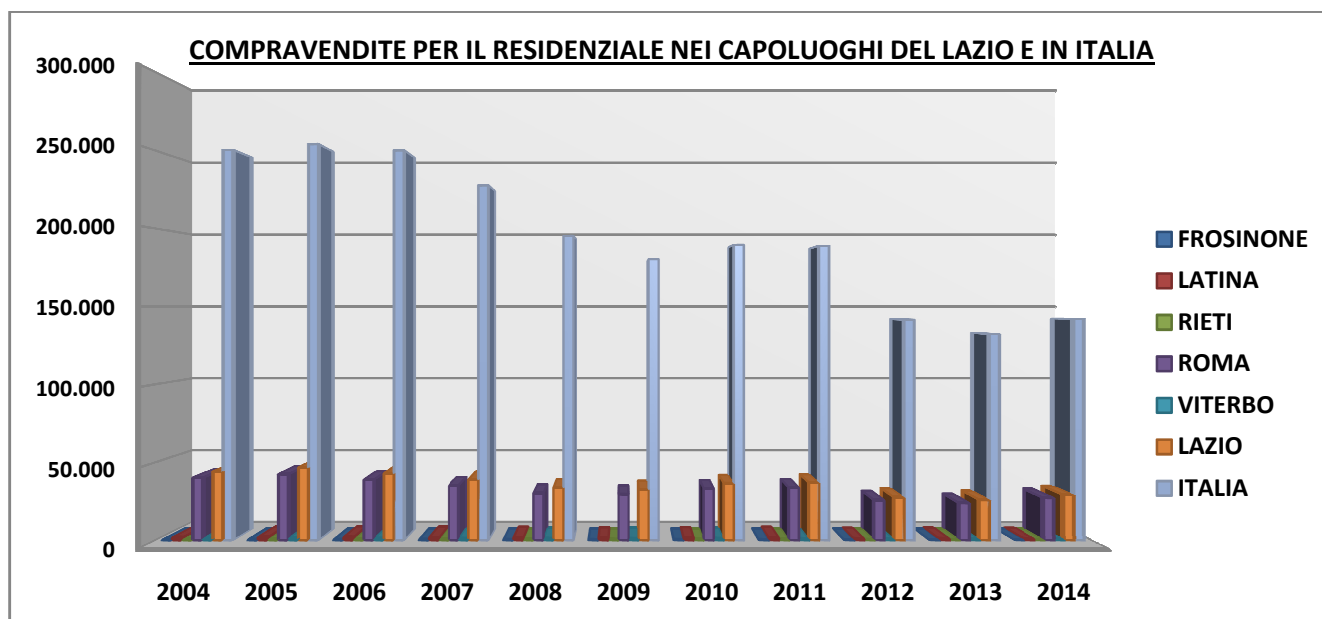
* **IMI** = Indice di Intensità Mercato Immobiliare esprime che misura il rapporto percentuale tra Numero Transazioni Normalizzate e il totale delle unità immobiliari censite negli archivi catastali per ambito territoriale.



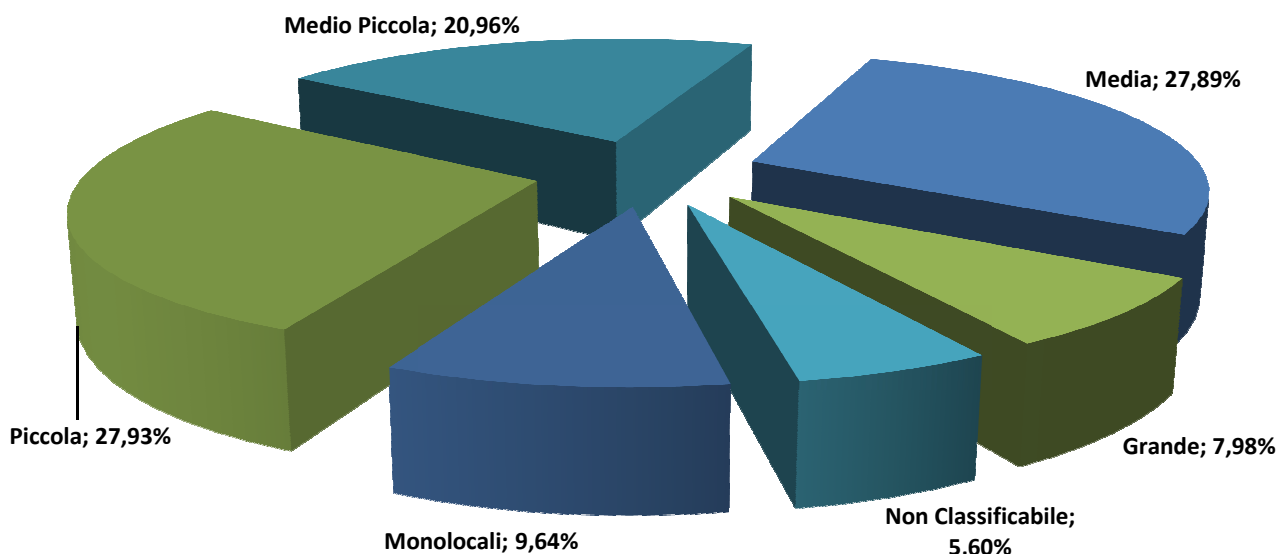
Compravendite per il residenziale nei capoluoghi del Lazio e in Italia.

Capoluoghi	2004	2005	2006	2007	2008	2009	2010	2011	2012	2013	2014
FROSINONE	393	403	377	422	349	309	325	291	265	261	196
LATINA	1.862	1.944	1.919	1.705	1.568	1.270	1.382	1.532	895	958	902
RIETI	587	669	608	614	535	462	533	500	365	308	304
ROMA	40.279	42.350	38.865	35.079	30.202	29.434	33.168	33.633	25.693	23.819	27.132
VITERBO	1.068	1.309	1.059	1.014	1.024	967	1.010	915	626	534	559
LAZIO	44.189	46.674	42.827	38.833	33.678	32.442	36.418	36.870	27.483	25.880	29.094
ITALIA	250.331	254.094	250.098	227.680	195.293	180.316	189.564	188.795	141.385	132.122	141.874

Dati Agenzia delle Entrate - OMI (Osservatorio del Mercato Immobiliare)



Quote in media per gli anni 2004-2014 delle compravendite per classe dimensionale dell'abitazione nei capoluoghi del Lazio

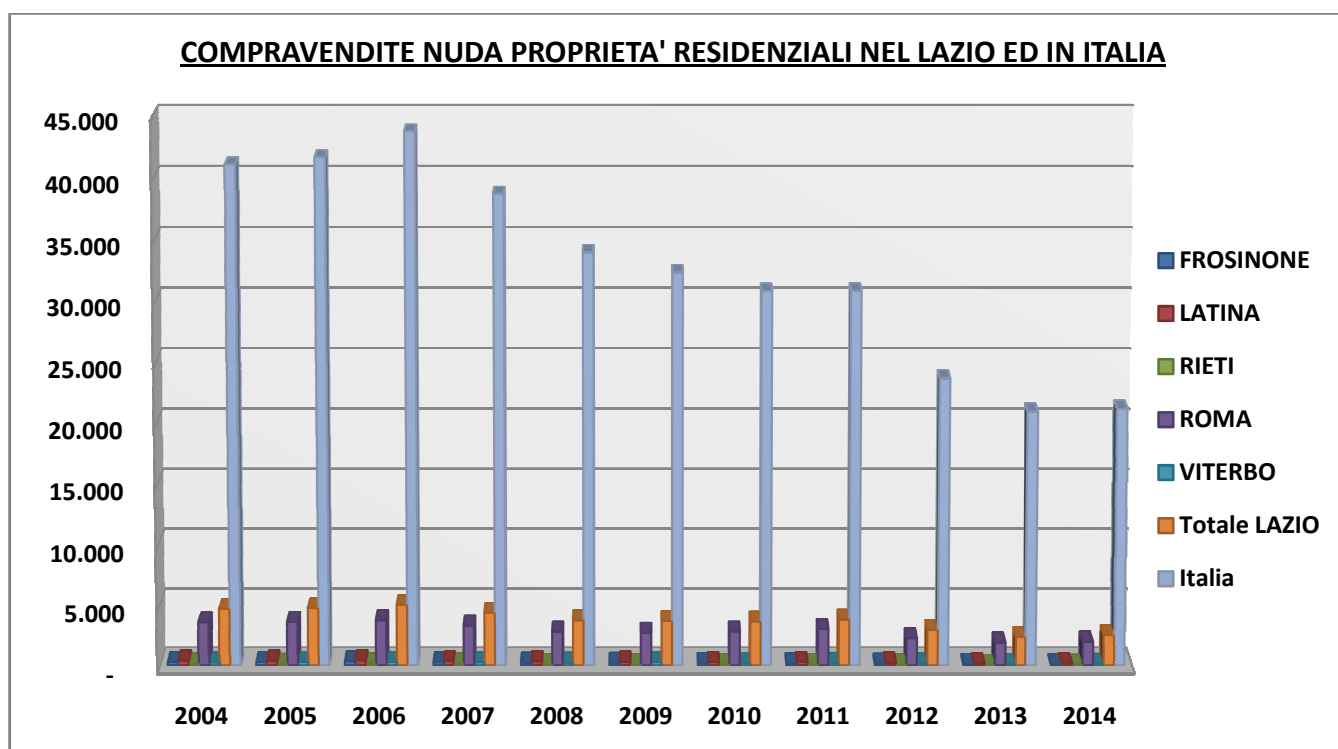


Dati Agenzia delle Entrate - OMI (Osservatorio del Mercato Immobiliare)

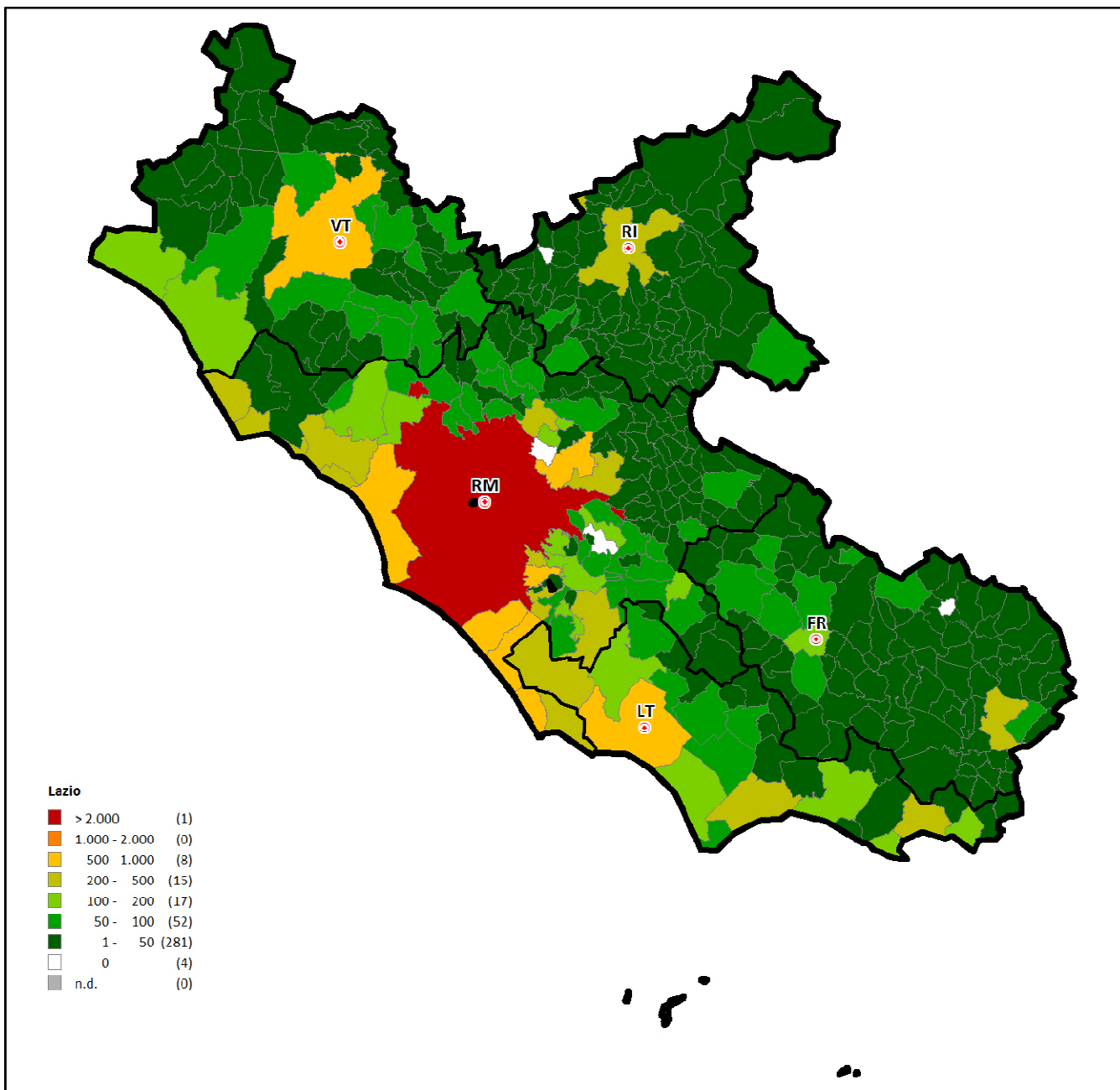
Compravendite di nuda proprietà nel settore residenziale anni 2004-2014

Province	2004	2005	2006	2007	2008	2009	2010	2011	2012	2013	2014
FROSINONE	276	284	345	266	236	225	212	187	153	115	120
LATINA	417	404	451	361	342	319	280	274	243	175	204
RIETI	164	150	163	169	134	122	121	117	100	51	72
ROMA	3.584	3.634	3.770	3.310	2.826	2.733	2.831	3.022	2.258	1.899	1.983
VITERBO	265	286	277	268	232	280	214	220	192	131	146
LAZIO	4.706	4.759	5.006	4.375	3.770	3.679	3.657	3.821	2.945	2.372	2.526
ITALIA	41.094	41.669	43.766	38.720	33.951	32.321	30.810	30.823	23.674	20.960	21.181

Dati Agenzia delle Entrate - OMI (Osservatorio del Mercato Immobiliare)



Mappa della distribuzione del Numero Transazioni Normalizzate nel 2014 nei comuni della regione.



Fonte Agenzia delle Entrate - OMI (Osservatorio del Mercato Immobiliare)