



RAPPORTO IMMOBILIARE 2015

Il settore residenziale - Dati regionali

LAZIO

Indice

1	Le compravendite	1
1.1	I volumi	1
1.2	Le dimensioni	8
1.3	Le quotazioni	12
1.4	Il fatturato	14
1.5	Le pertinenze	16
2	I mutui Ipotecari	17
2.1	I volumi	17
2.2	I capitali erogati e il tasso	21
	Indice delle figure	25
	Indice delle tabelle	25

1 Le compravendite

1.1 I volumi

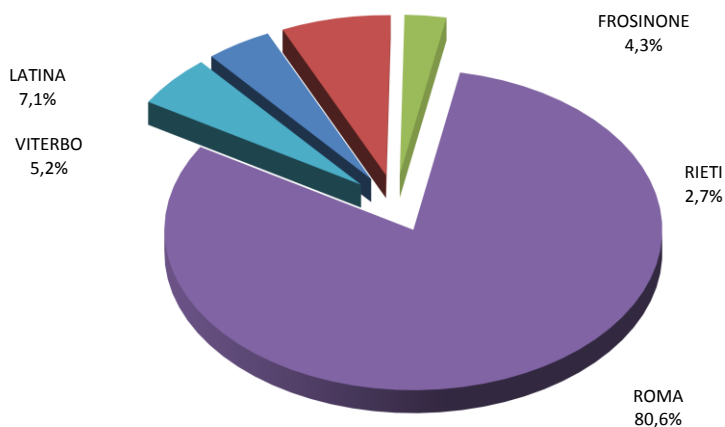
Tabella 1: NTN ed IMI e variazione annua per intera provincia, capoluogo e resto provincia

Provincia	NTN 2014	Var.% NTN 2013/14	Quota NTN per Provincia	IMI 2014	Differenza IMI 2013/14
FROSINONE	2.044	-4,9%	4,3%	0,75%	-0,04
LATINA	3.400	-2,2%	7,1%	1,09%	-0,03
RIETI	1.291	-0,9%	2,7%	0,99%	-0,01
ROMA	38.466	10,7%	80,6%	1,76%	0,16
VITERBO	2.497	9,4%	5,2%	1,26%	0,10
LAZIO	47.698	8,5%	100,0%	1,54%	0,11
Capoluogo	NTN 2014	Var.% NTN 2013/14	Quota NTN per Provincia	IMI 2014	Differenza IMI 2013/14
FROSINONE	196	-24,7%	0,7%	0,86%	-0,28
LATINA	902	-5,8%	3,1%	1,48%	-0,10
RIETI	304	-1,4%	1,0%	1,14%	-0,02
ROMA	27.132	13,9%	93,3%	1,92%	0,27
VITERBO	559	4,7%	1,9%	1,51%	0,06
LAZIO	29.094	12,4%	100,0%	1,86%	0,24
Resto Provincia	NTN 2014	Var.% NTN 2013/14	Quota NTN per Provincia	IMI 2014	Differenza IMI 2013/14
FROSINONE	1.848	-2,1%	9,9%	0,74%	-0,02
LATINA	2.497	-0,8%	13,4%	1,00%	-0,01
RIETI	987	-0,8%	5,3%	0,96%	-0,01
ROMA	11.334	3,6%	60,9%	1,46%	-0,03
VITERBO	1.937	10,9%	10,4%	1,20%	0,11
LAZIO	18.604	2,8%	100,0%	1,21%	0,00

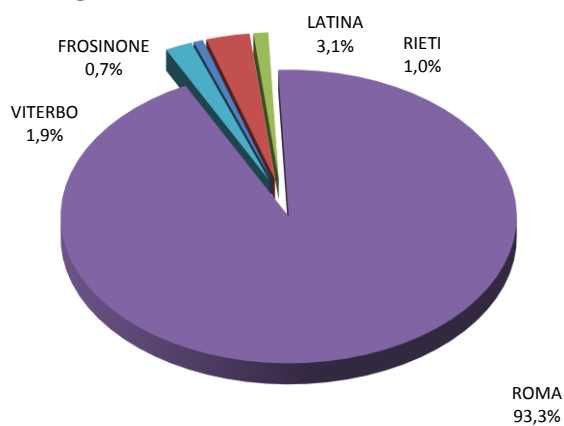


Figura 1: Distribuzione NTN 2014 per intera provincia, capoluoghi e non capoluoghi

LAZIO



capoluoghi



non capoluoghi

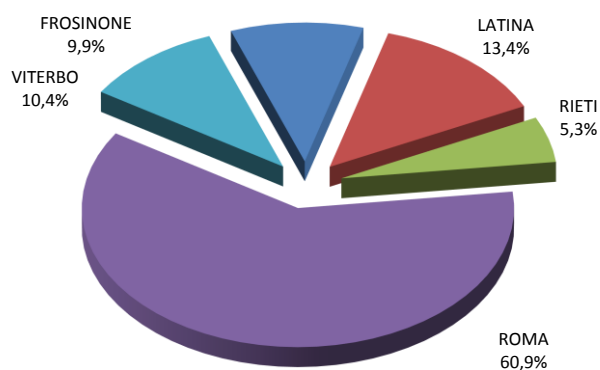


Figura 2: Numero indice NTN per intera provincia, capoluoghi e non capoluoghi

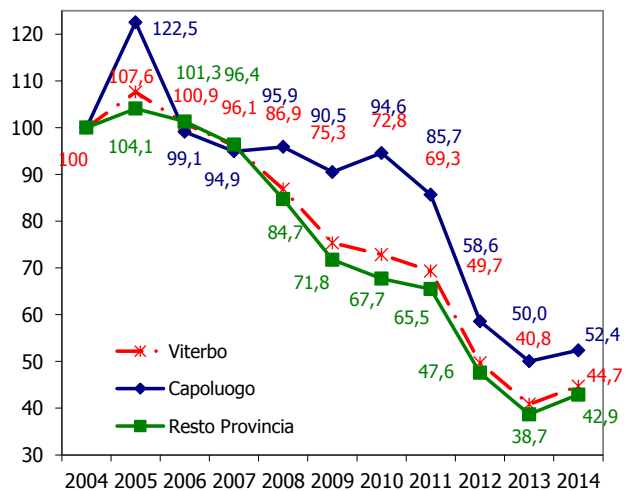
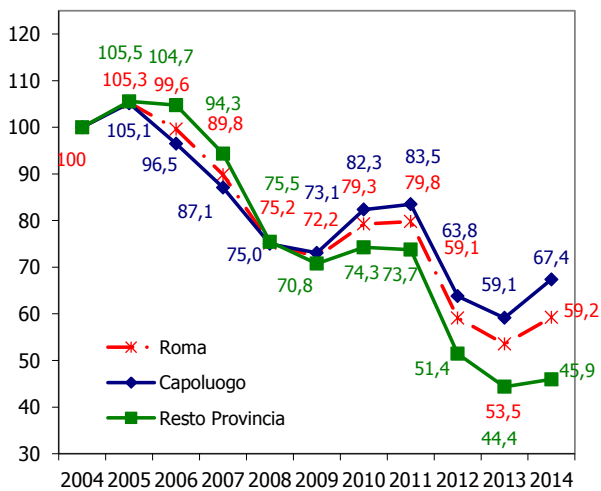
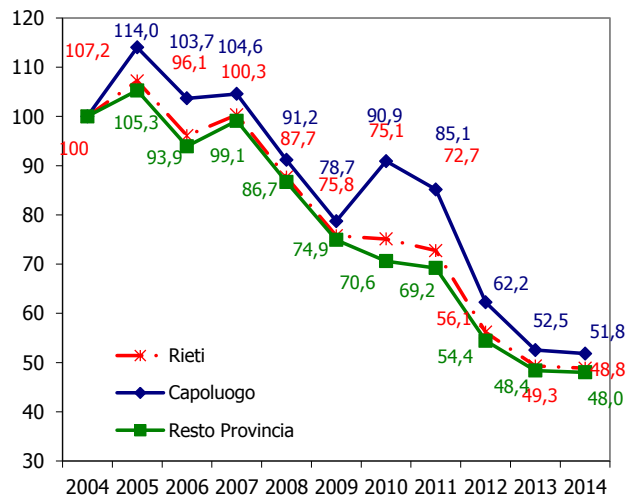
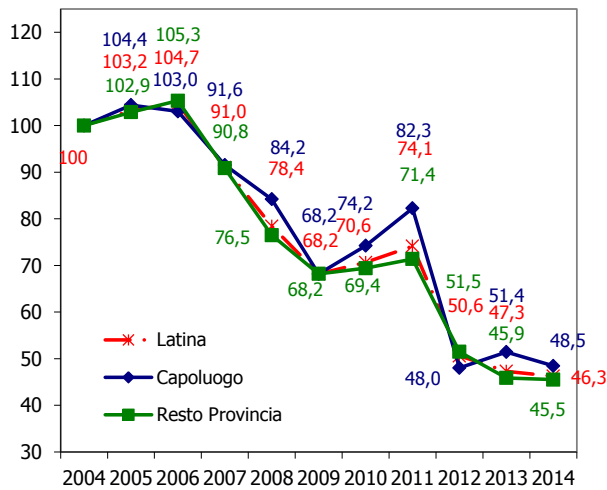
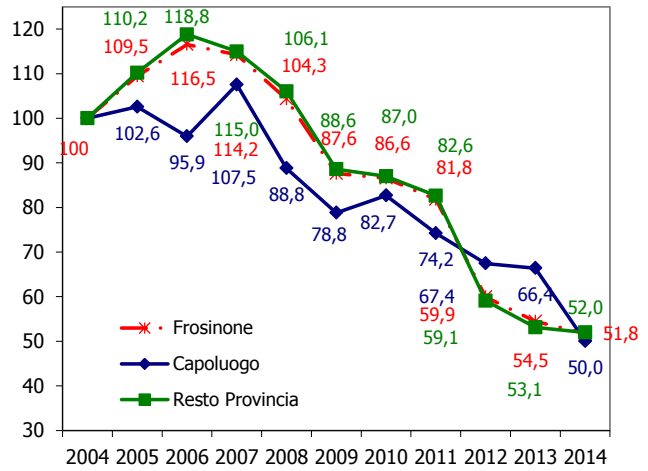
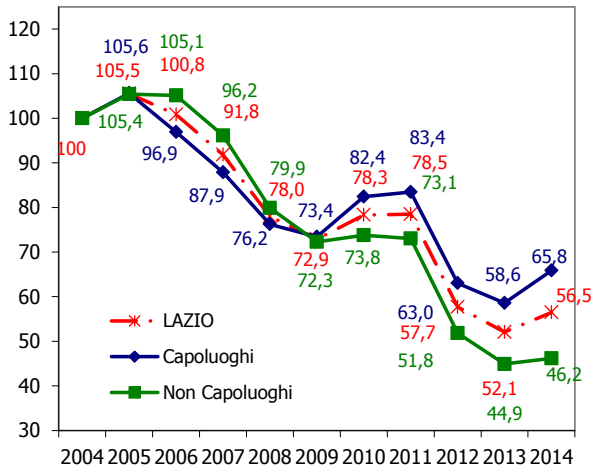


Figura 3: Andamento IMI per intera provincia, capoluoghi e non capoluoghi

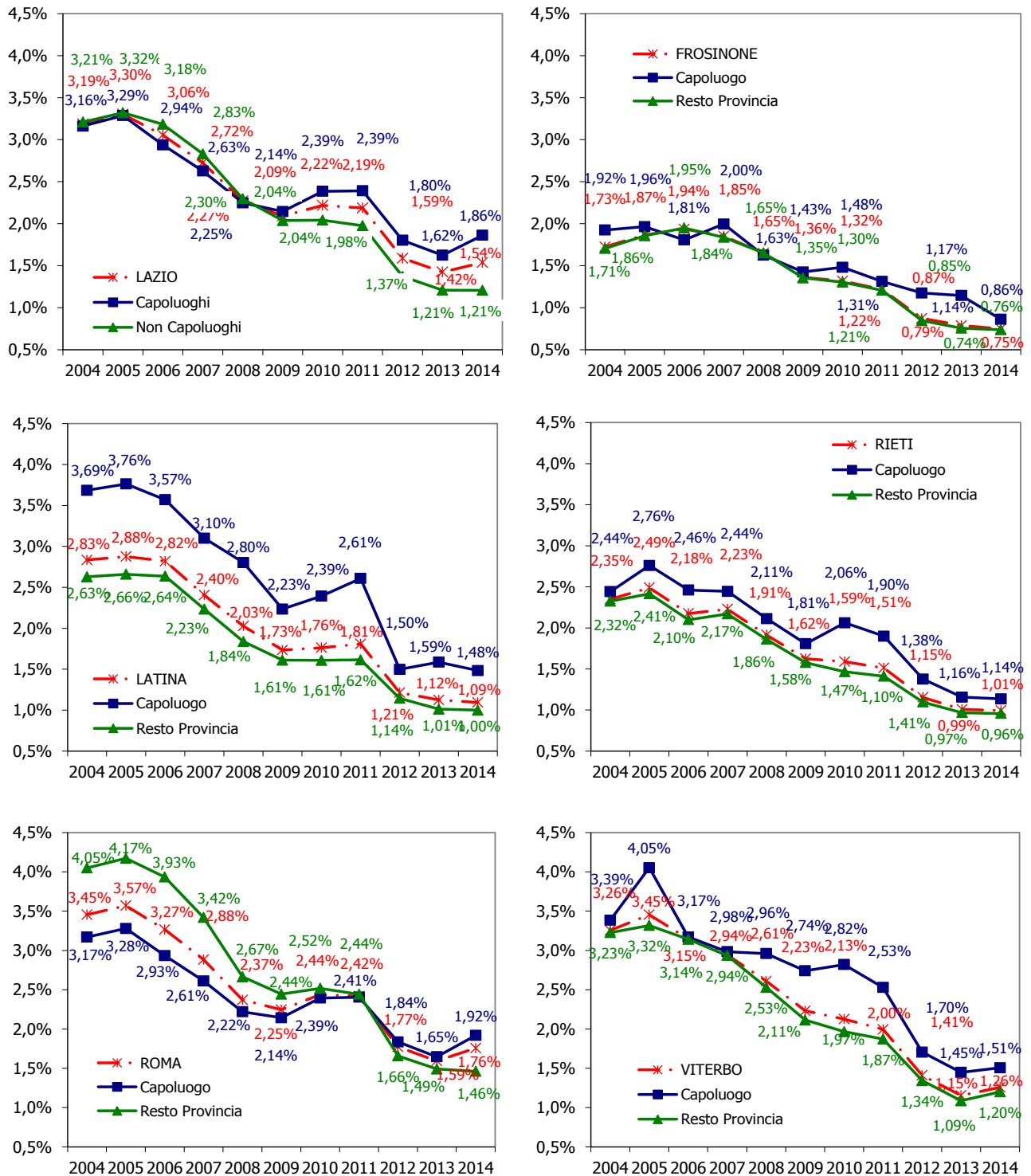


Tabella 2: NTN ed IMI e variazione annua per classi demografiche dei comuni

Classi demografiche di comuni	n. comuni	NTN 2014	Var.% NTN 2013/14	Quota NTN per Classe	IMI 2014	Differenza IMI 2013/14
< 5.000	253	2.880	1,0%	6,0%	0,81%	0,01
5.000 - 25.000	95	6.773	1,7%	14,2%	1,10%	0,01
>25.000	28	38.045	10,4%	79,8%	1,78%	0,16
LAZIO	376	47.698	8,5%	100,0%	1,54%	0,11

Figura 4: Distribuzione NTN 2014 per classi demografiche di comuni

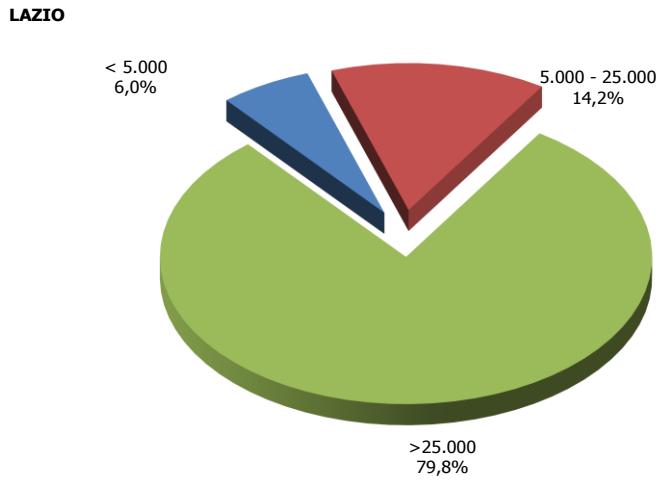


Figura 5: Indice NTN per classi demografiche dei comuni

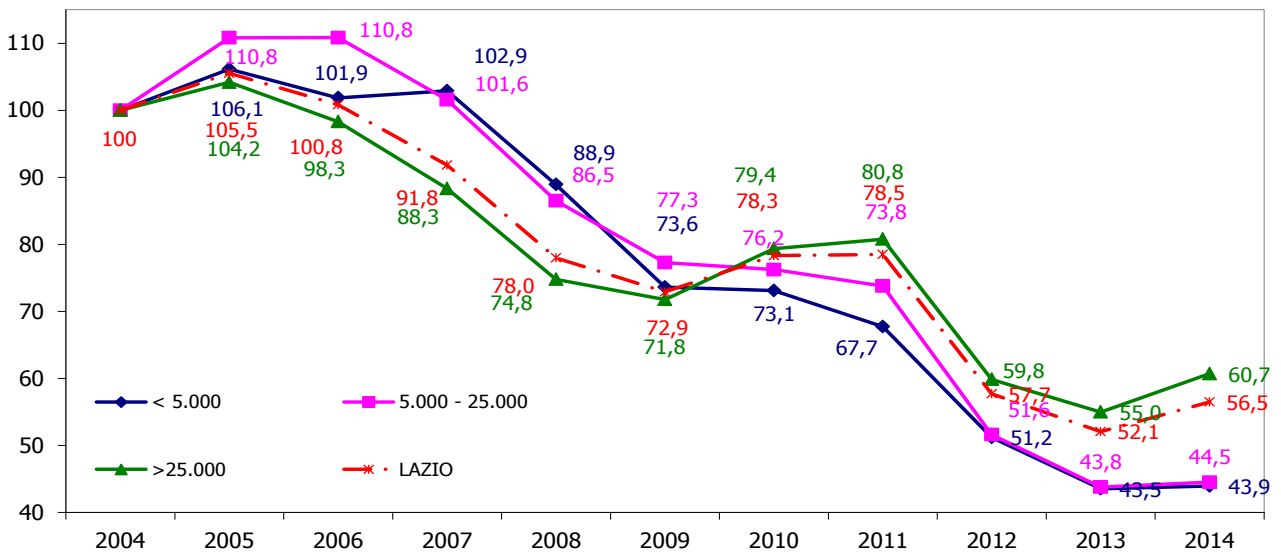


Figura 6: Andamento IMI per classi demografiche dei comuni

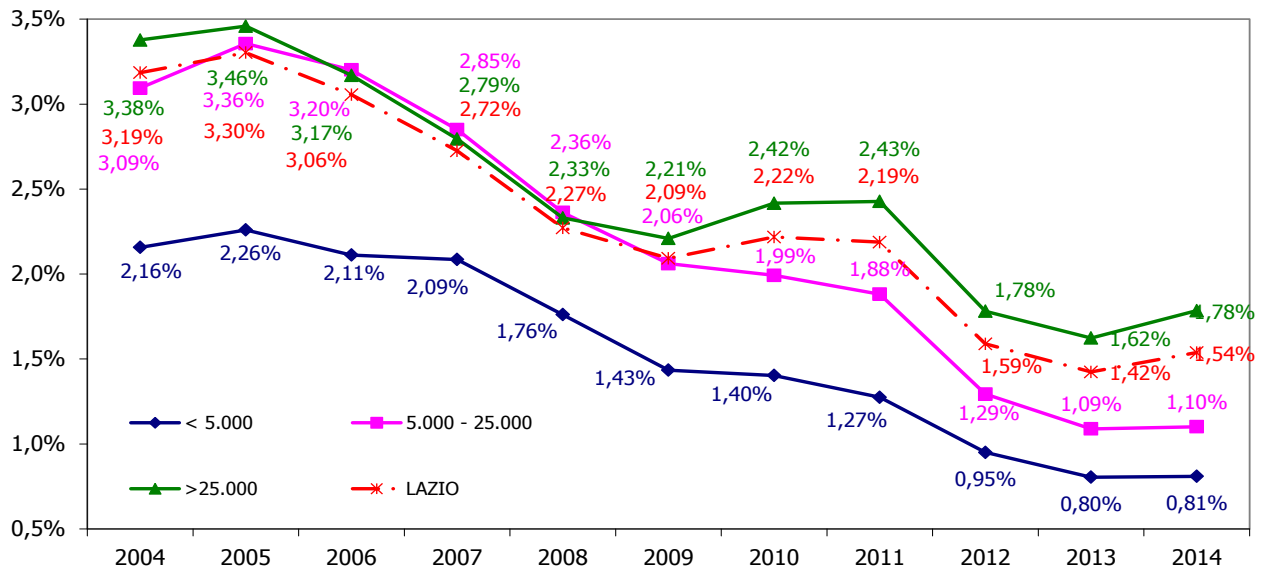




Figura 7: Mappa distribuzione NTN 2014 nei comuni della regione

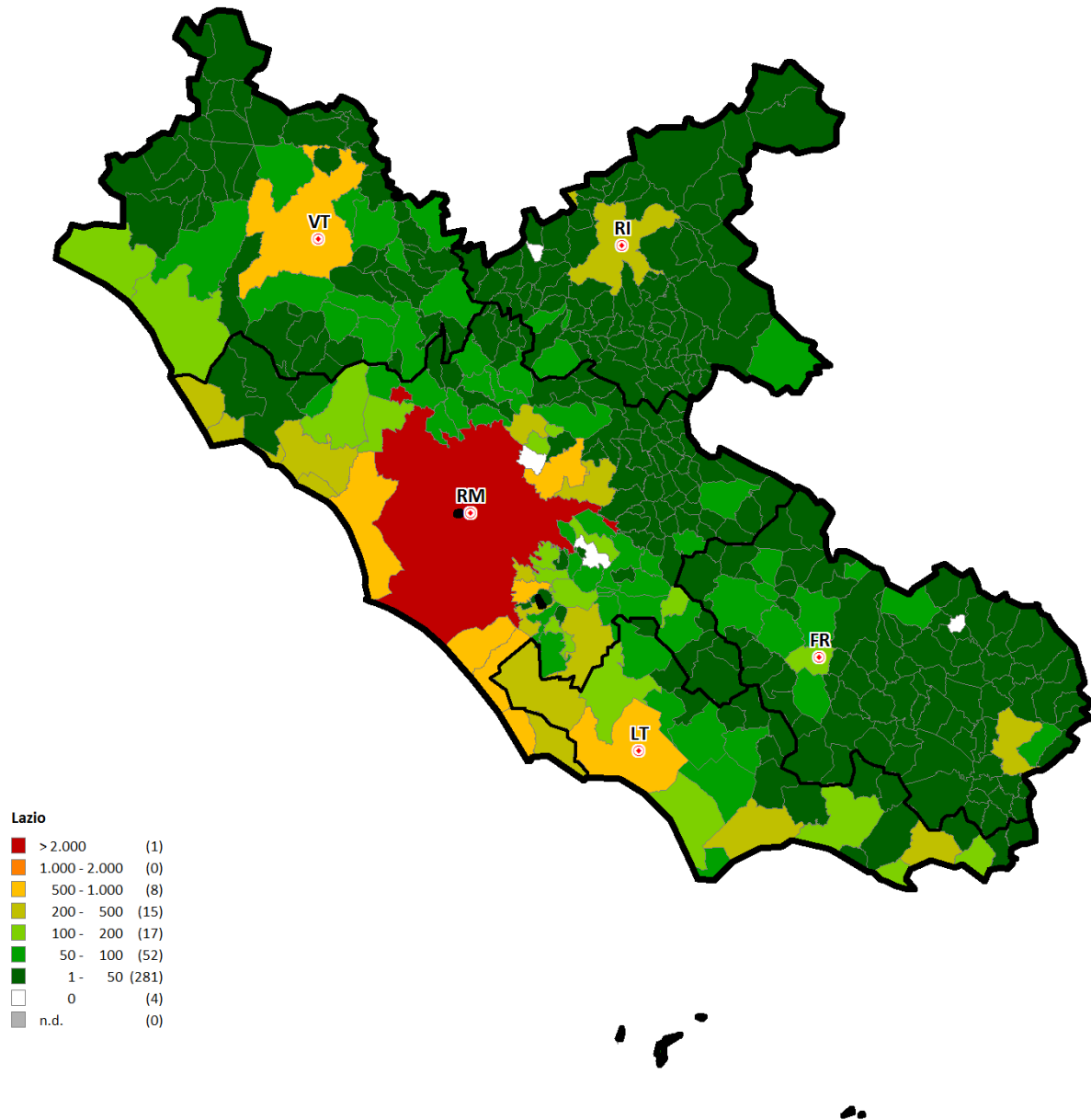
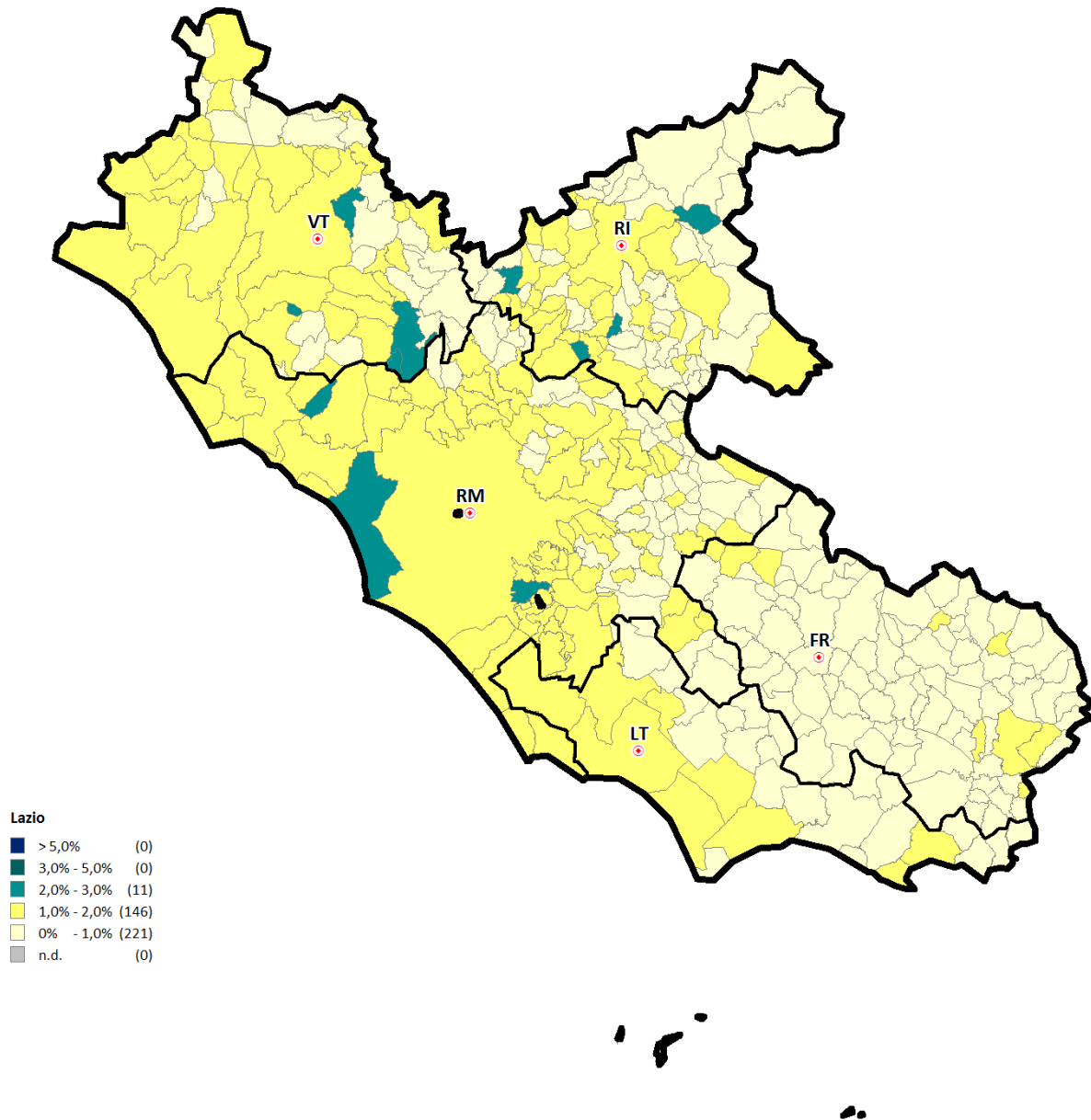




Figura 8: Mappa distribuzione IMI 2014 nei comuni della regione



1.2 Le dimensioni

Tabella 3: Superficie totale e media per unità (stima) delle abitazioni compravendute per provincia, capoluogo e resto provincia

Provincia	Superficie 2014 m ²	Superficie media m ²	Quota Superficie per Provincia	Var.% Superficie 2013/14	Differenza sup. media 2013/14 m ²
FROSINONE	253.968	124,2	5,5%	-4,4%	0,6
LATINA	353.078	103,9	7,6%	-2,3%	-0,1
RIETI	137.424	106,4	3,0%	-1,6%	-0,7
ROMA	3.628.516	94,3	78,1%	12,7%	1,7
VITERBO	275.404	110,3	5,9%	14,3%	4,7
LAZIO	4.648.391	97,5	100%	10,0%	1,3
Capoluogo	Superficie 2014 m ²	Superficie media m ²	Quota Superficie per Provincia	Var.% Superficie 2013/14	Differenza sup. media 2013/14 m ²
FROSINONE	23.568	120,0	0,9%	-20,7%	6,0
LATINA	92.576	102,6	3,4%	-7,3%	-1,7
RIETI	33.327	109,6	1,2%	-5,0%	-4,2
ROMA	2.537.719	93,5	92,4%	16,5%	2,1
VITERBO	58.506	104,6	2,1%	4,7%	0,0
LAZIO	2.745.697	94,4	100%	14,5%	1,7
Resto Provincia	Superficie 2014 m ²	Superficie media m ²	Quota Superficie per Provincia	Var.% Superficie 2013/14	Differenza sup. media 2013/14 m ²
FROSINONE	230.400	124,7	12,1%	-2,4%	-0,3
LATINA	260.502	104,3	13,7%	-0,4%	0,5
RIETI	104.097	105,4	5,5%	-0,4%	0,3
ROMA	1.090.796	96,2	57,3%	4,8%	1,2
VITERBO	216.899	111,9	11,4%	17,2%	6,0
LAZIO	1.902.694	102,3	100%	4,1%	1,3

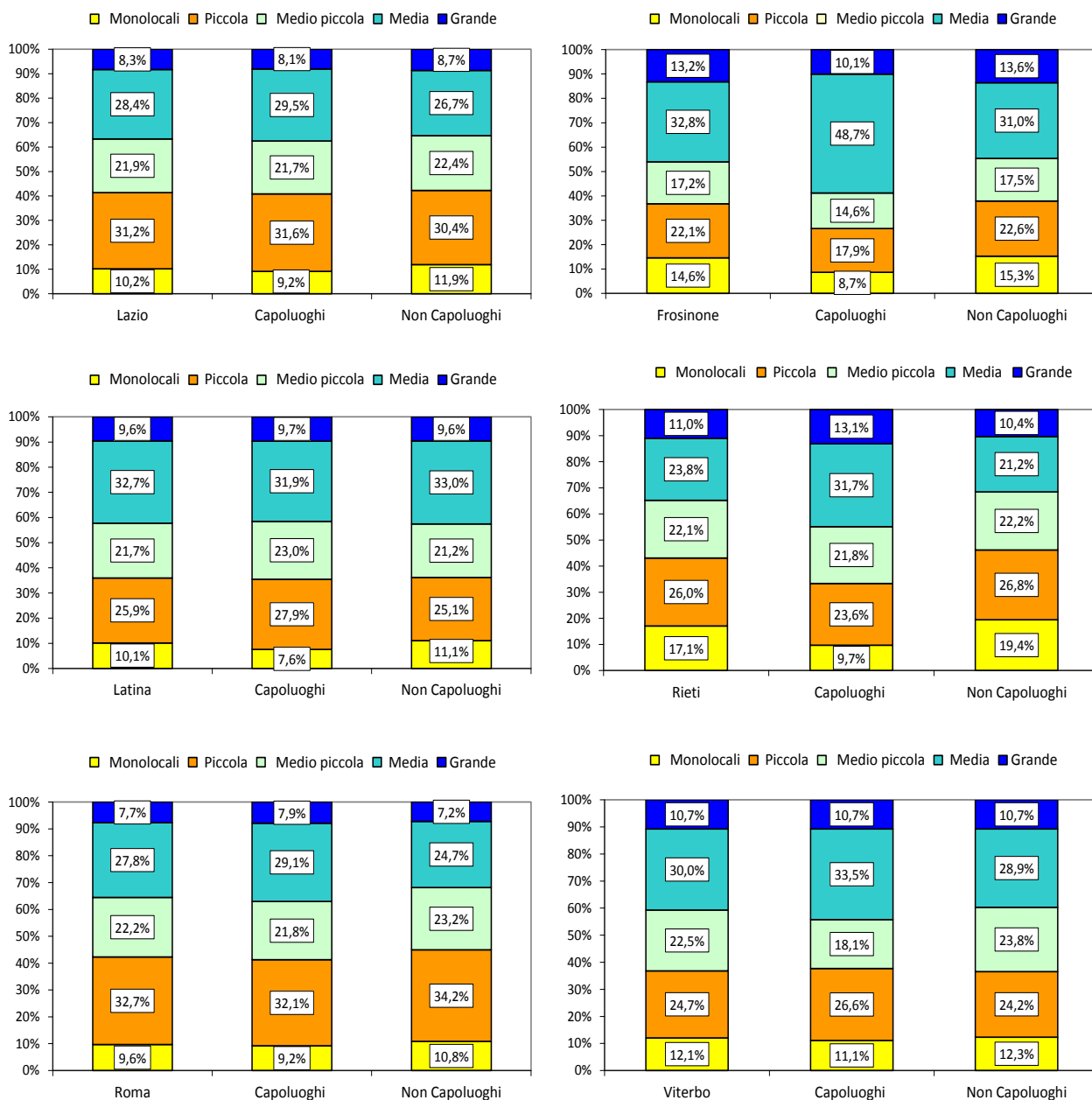
Tabella 4: NTN 2014 per classi dimensionali delle abitazioni per provincia, capoluogo e resto provincia

Provincia	Monolocali	Piccola	Medio piccola	Media	Grande	nd	Totale
FROSINONE	276	418	325	620	250	91	2.044
LATINA	334	853	716	1.078	317	33	3.400
RIETI	209	319	271	291	135	73	1.291
ROMA	3.593	12.183	8.267	10.383	2.862	121	38.466
VITERBO	285	585	531	709	254	60	2.497
LAZIO	4.697	14.358	10.110	13.082	3.819	378	47.698
Capoluoghi	Monolocali	Piccola	Medio piccola	Media	Grande	nd	Totale
FROSINONE	17	35	28	94	19	1	196
LATINA	67	245	202	280	85	1	902
RIETI	29	70	65	94	39	1	304
ROMA	2.428	8.497	5.765	7.722	2.086	1	27.132
VITERBO	61	145	99	183	59	1	559
LAZIO	2.601	8.993	6.159	8.373	2.288	5	29.094
Non Capoluoghi	Monolocali	Piccola	Medio piccola	Media	Grande	nd	Totale
FROSINONE	260	384	297	526	230	90	1.848
LATINA	267	608	514	798	232	32	2.497
RIETI	180	249	206	197	96	72	987
ROMA	1.165	3.685	2.501	2.661	776	120	11.334
VITERBO	224	440	432	526	195	59	1.937
LAZIO	2.096	5.365	3.950	4.708	1.530	373	18.604

Tabella 5: Variazione % NTN 2013/14 per classi dimensionali delle abitazioni per provincia, capoluogo e resto provincia

Provincia	Monolocali	Piccola	Medio piccola	Media	Grande	nd	Totale
FROSINONE	3,4%	-7,0%	-6,1%	-8,5%	6,7%	-11,0%	-4,9%
LATINA	14,7%	-5,4%	1,7%	-1,3%	7,4%	-46,8%	-2,2%
RIETI	-0,3%	10,2%	16,6%	-17,3%	6,0%	-28,4%	-0,9%
ROMA	-2,8%	7,3%	12,9%	20,2%	17,1%	-9,1%	10,7%
VITERBO	16,2%	6,8%	25,6%	7,7%	24,2%	-34,3%	9,4%
LAZIO	-0,3%	6,0%	12,0%	14,5%	15,5%	-16,5%	8,5%
Capoluoghi	Monolocali	Piccola	Medio piccola	Media	Grande	nd	Totale
FROSINONE	16,3%	-48,3%	-39,8%	-9,8%	4,6%	-61,3%	-24,7%
LATINA	-4,6%	-3,1%	1,6%	-9,6%	-10,4%	-26,2%	-5,8%
RIETI	-6,6%	50,6%	38,4%	-28,7%	-5,5%	-36,7%	-1,4%
ROMA	-2,3%	10,6%	14,4%	24,0%	20,0%	-1,5%	13,9%
VITERBO	16,0%	14,4%	13,5%	2,0%	24,0%	-66,8%	4,7%
LAZIO	-2,0%	9,9%	13,7%	20,4%	18,0%	-7,6%	12,4%
Non Capoluoghi	Monolocali	Piccola	Medio piccola	Media	Grande	nd	Totale
FROSINONE	2,6%	0,3%	-0,8%	-8,3%	6,9%	-7,9%	-2,1%
LATINA	20,8%	-6,3%	1,7%	2,0%	15,9%	-50,7%	-0,8%
RIETI	0,8%	2,4%	11,1%	-10,5%	11,5%	-27,4%	-0,8%
ROMA	-3,9%	0,4%	9,5%	10,2%	9,7%	-16,5%	3,6%
VITERBO	16,3%	4,5%	28,7%	9,8%	24,3%	-25,9%	10,9%
LAZIO	1,8%	0,0%	9,4%	5,3%	12,0%	-21,8%	2,8%

Figura 9: Quote NTN 2014 per classi dimensionali delle abitazioni per intera provincia, capoluogo e resto provincia





1.3 Le quotazioni

Tabella 6: Quotazione media e variazione annua per capoluoghi e non capoluoghi

Provincia	Capoluogo		Non Capoluoghi	
	Quotazione media (€/m ²) 2014	Var.% quotazione 2013/14	Quotazione media (€/m ²) 2014	Var.% quotazione 2013/14
FROSINONE	1.765	-3,6%	979	0,3%
LATINA	1.636	-2,2%	1.544	-2,2%
RIETI	1.432	-4,1%	1.131	1,8%
ROMA	3.318	-3,6%	1.769	-5,0%
VITERBO	1.396	-5,6%	1.241	-0,7%
LAZIO	3.152	-3,6%	1.506	-3,3%

Figura 10: Mappa dei differenziali delle quotazioni medie comunali 2014 (valore medio nazionale = 1)

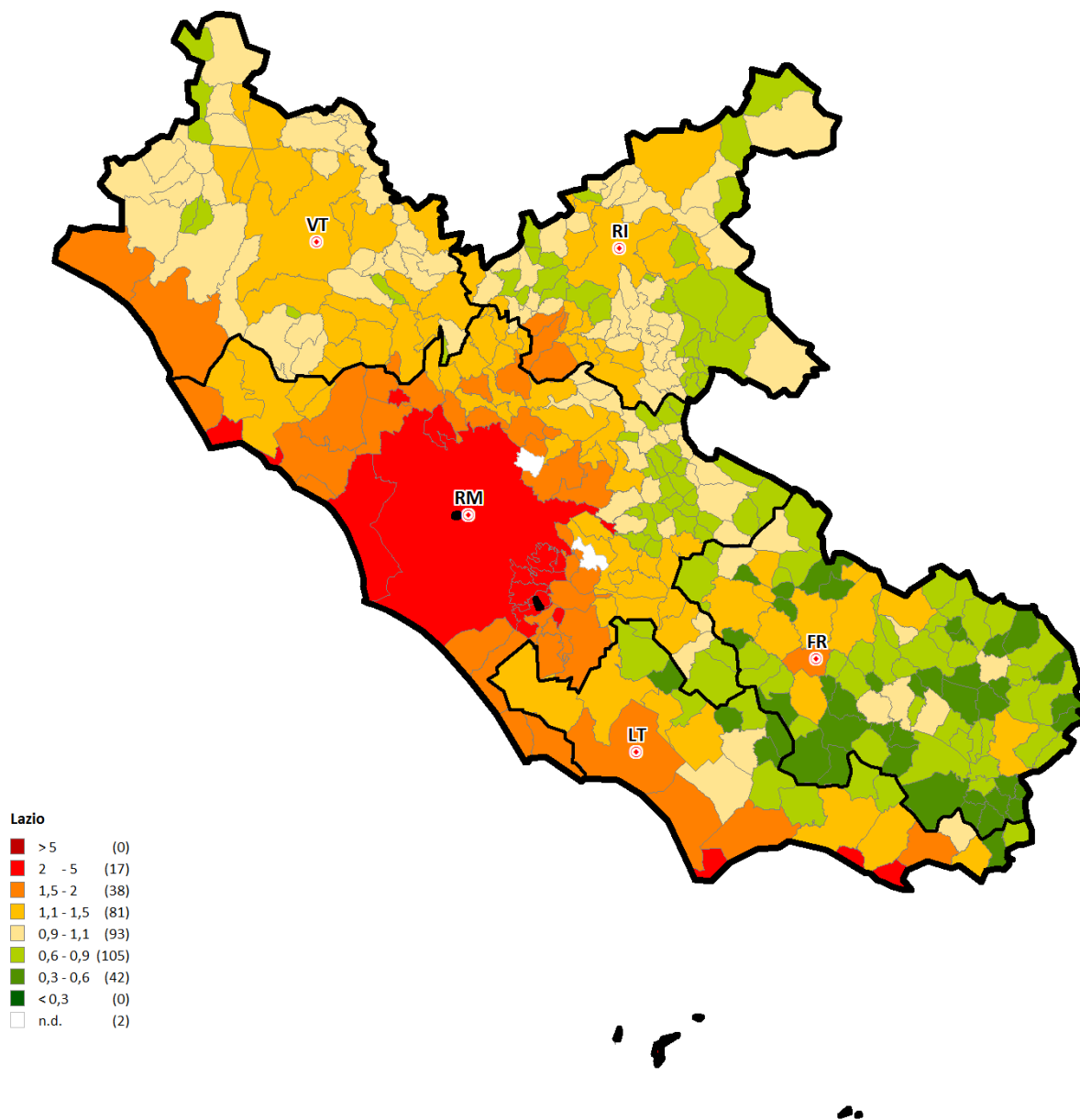
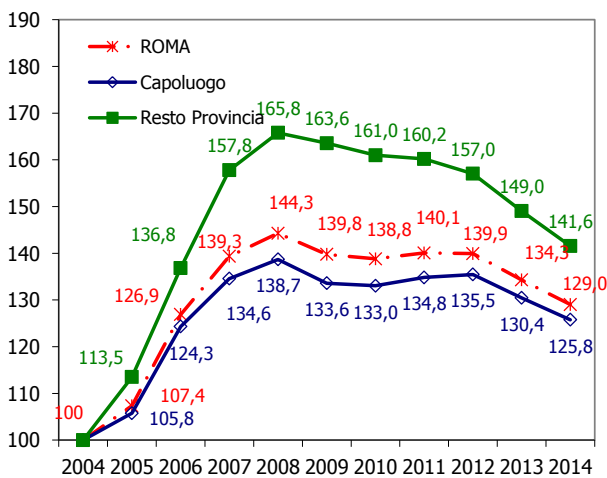
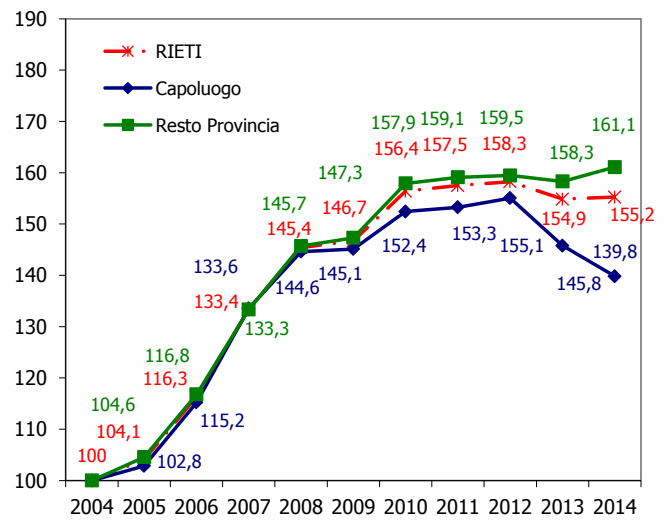
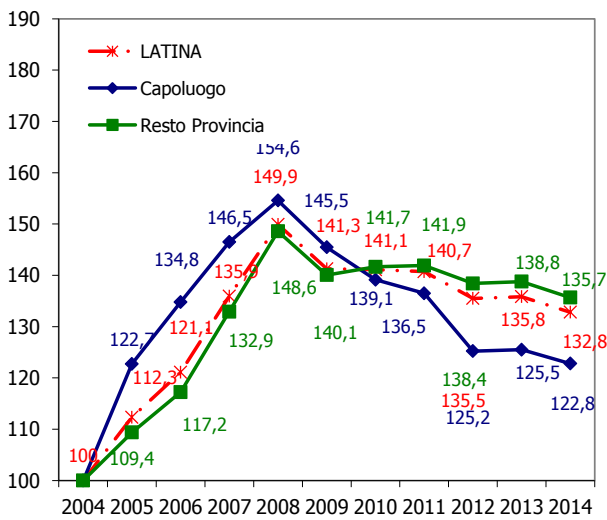
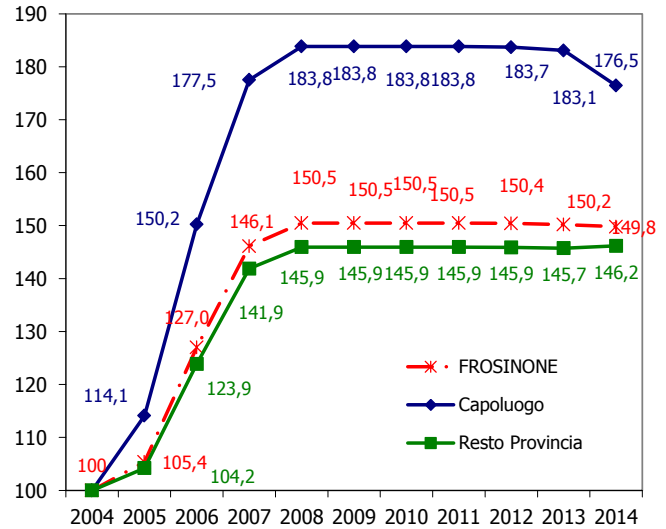
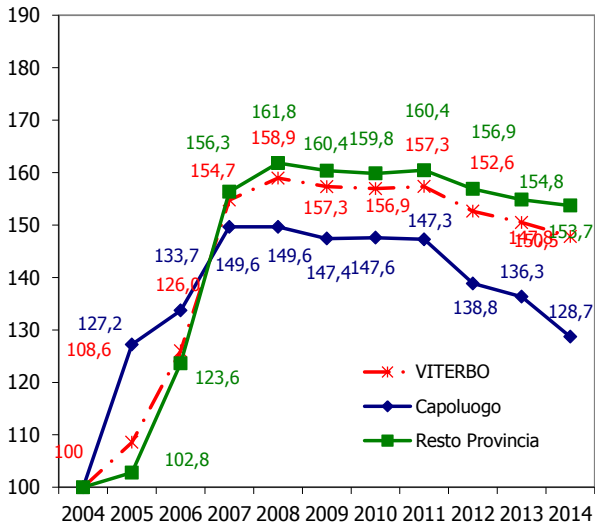


Figura 11: Indice delle quotazioni OMI nazionale e per provincia, capoluogo e resto provincia



1.4 Il fatturato

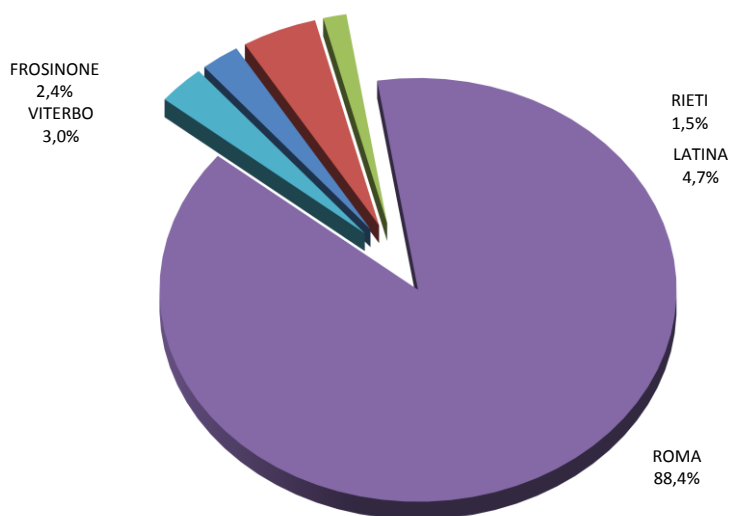
Tabella 7: Stima del fatturato totale e medio per unità e variazione annua per provincia, capoluogo e resto provincia

Provincia	Stima fatturato milioni €	Stima fatturato medio u.i. €	Quota fatturato per provincia	Var.% 2013-14 fatturato	Differenza 2013-14 fatt. medio u.i. €
FROSINONE	286,0	139.896	2,4%	-6,1%	-1.862
LATINA	554,7	163.177	4,7%	-4,0%	-3.112
RIETI	172,0	133.182	1,5%	-1,4%	-675
ROMA	10.432,6	271.219	88,4%	9,6%	-2.636
VITERBO	353,5	141.583	3,0%	11,7%	2.818
LAZIO	11.798,9	247.366	100,0%	8,3%	-373
Capoluogo	Stima fatturato milioni €	Stima fatturato medio u.i. €	Quota fatturato per provincia	Var.% 2013-14 fatturato	Differenza 2013-14 fatt. medio u.i. €
FROSINONE	41,6	211.852	0,5%	-23,5%	3.231
LATINA	151,5	167.951	1,7%	-9,2%	-6.411
RIETI	47,7	157.058	0,5%	-9,2%	-13.526
ROMA	8.421,1	310.374	96,3%	12,3%	-4.371
VITERBO	81,5	145.682	0,9%	-1,4%	-9.013
LAZIO	8.743,4	300.523	100,0%	11,3%	-2.938
Resto Provincia	Stima fatturato milioni €	Stima fatturato medio u.i. €	Quota fatturato per provincia	Var.% 2013-14 fatturato	Differenza 2013-14 fatt. medio u.i. €
FROSINONE	244,4	132.248	8,0%	-2,3%	-280
LATINA	403,2	161.452	13,2%	-1,9%	-1.766
RIETI	124,3	125.831	4,1%	2,0%	3.353
ROMA	2.011,6	177.485	65,8%	-0,5%	-7.355
VITERBO	272,0	140.399	8,9%	16,3%	6.505
LAZIO	3.055,4	164.236	100,0%	0,5%	-3.784

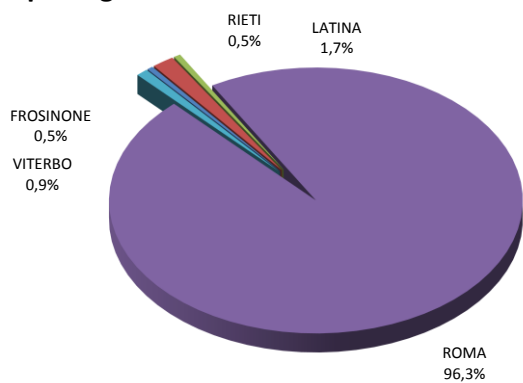


Figura 12: Quote di fatturato 2014 per intera provincia capoluogo e resto provincia

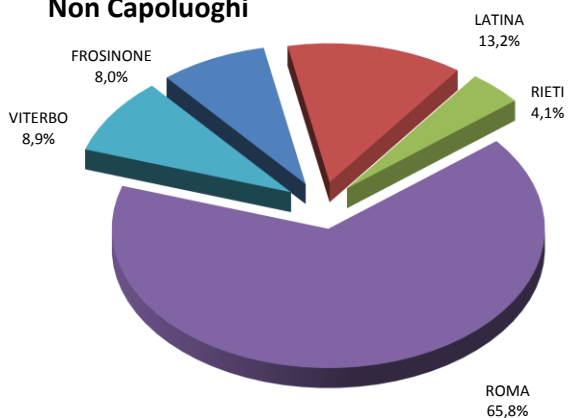
LAZIO



Capoluoghi



Non Capoluoghi



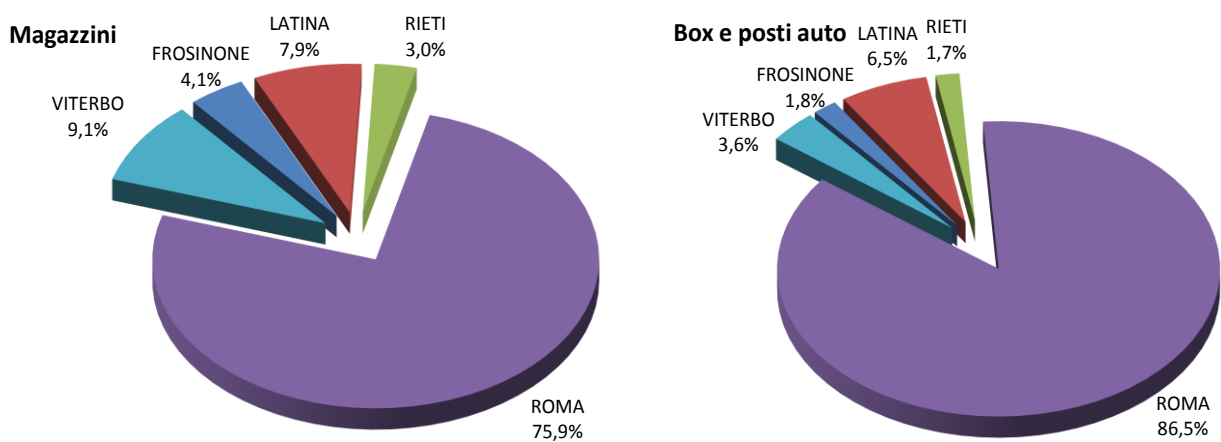


1.5 Le pertinenze

Tabella 8: NTN ed IMI 2014 pertinenze

Magazzini Provincia	NTN 2014	Var.% NTN 2013/14	Quota NTN per Provincia	IMI 2014	Differenza IMI 2013/14
FROSINONE	396	-6,2%	4,1%	0,71%	-0,05
LATINA	763	-1,1%	7,9%	0,90%	-0,02
RIETI	295	-13,8%	3,0%	0,78%	-0,13
ROMA	7.357	3,7%	75,9%	1,44%	0,04
VITERBO	880	-2,3%	9,1%	1,11%	-0,04
LAZIO	9.691	1,7%	100,0%	1,26%	0,01
Box e posti auto Provincia	NTN 2014	Var.% NTN 2013/14	Quota NTN per Provincia	IMI 2014	Differenza IMI 2013/14
FROSINONE	466	-13,4%	1,8%	1,18%	-0,20
LATINA	1.682	-0,1%	6,5%	1,84%	-0,03
RIETI	448	-13,4%	1,7%	0,92%	-0,15
ROMA	22.460	5,8%	86,5%	2,17%	0,10
VITERBO	923	-2,4%	3,6%	1,31%	-0,05
LAZIO	25.978	4,3%	100,0%	2,02%	0,06

Figura 13: Quote NTN 2014 Magazzini e Box e posti auto per provincia



2 I mutui Ipotecari

2.1 I volumi

Tabella 9: NTN IP e incidenza su NTN e variazione annua per provincia, capoluogo e resto provincia

Provincia	NTN IP 2014	Var.% NTN IP 2013/14	Quota NTN-IP per Provincia	INC-NTN PF 2014	Differenza INC 2013/14
FROSINONE	551	2,8%	2,8%	28,6%	2,2
LATINA	1.300	23,4%	6,5%	39,5%	6,5
RIETI	306	10,9%	1,5%	24,4%	2,4
ROMA	17.071	14,3%	85,5%	46,6%	2,0
VITERBO	742	8,5%	3,7%	30,8%	0,0
LAZIO	19.970	14,2%	100,0%	43,8%	2,5
Capoluogo	NTN IP 2014	Var.% NTN IP 2013/14	Quota NTN-IP per Provincia	INC-NTN PF 2014	Differenza INC 2013/14
FROSINONE	76	-13,1%	0,0	42,6%	6,3
LATINA	369	12,4%	0,0	42,8%	6,6
RIETI	106	-2,0%	0,0	34,9%	-2,2
ROMA	12.339	16,7%	0,9	47,8%	2,0
VITERBO	179	-1,8%	0,0	33,5%	-2,0
LAZIO	13.069	15,8%	100,0%	47,2%	2,1
Resto provincia	NTN IP 2014	Var.% NTN IP 2013/14	Quota NTN-IP per Provincia	INC-NTN PF 2014	Differenza INC 2013/14
FROSINONE	476	5,8%	6,9%	27,2%	2,1
LATINA	930	28,4%	13,5%	38,4%	6,6
RIETI	200	19,2%	2,9%	21,0%	3,6
ROMA	4.732	8,5%	68,6%	43,7%	2,0
VITERBO	563	12,2%	8,2%	30,0%	0,6
LAZIO	6.901	11,2%	100,0%	38,7%	2,6

Figura 14: Numero indice NTN IP nazionale e per provincia, capoluoghi e resto provincia

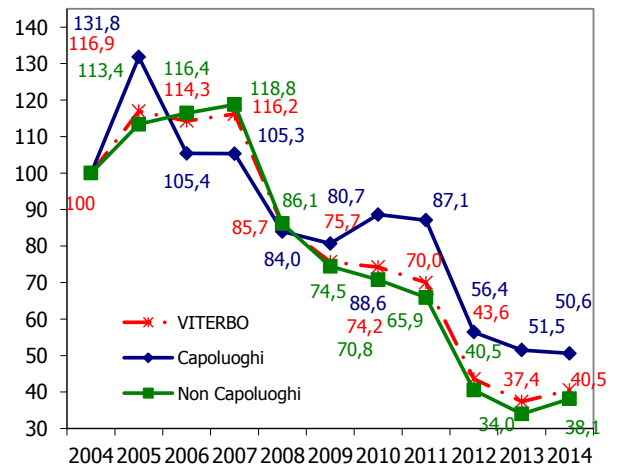
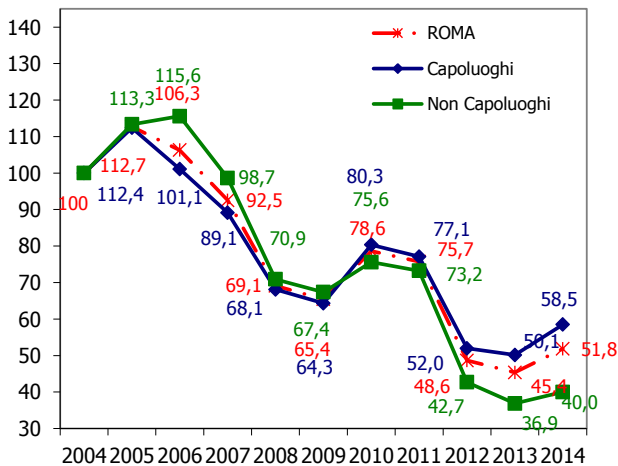
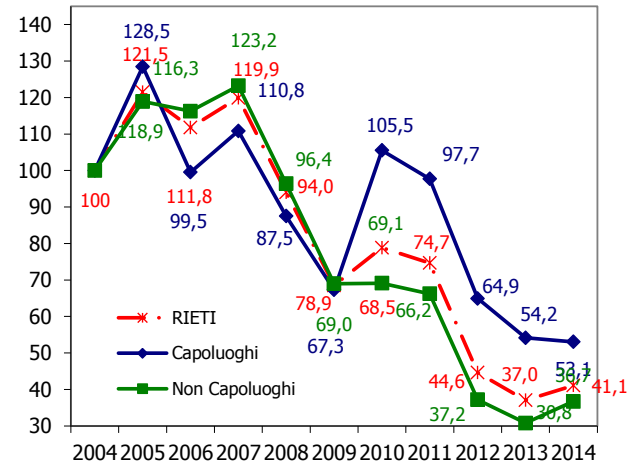
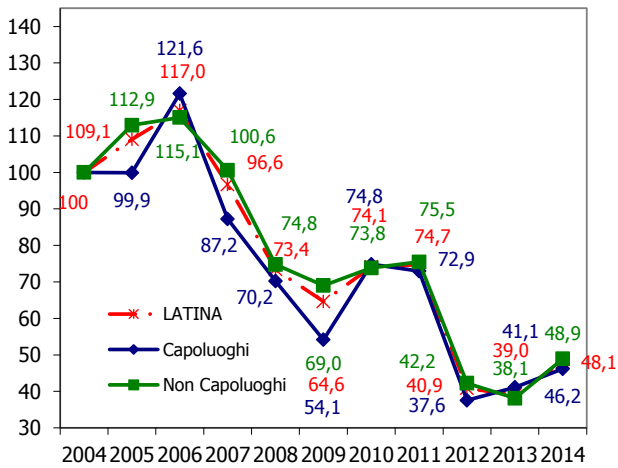
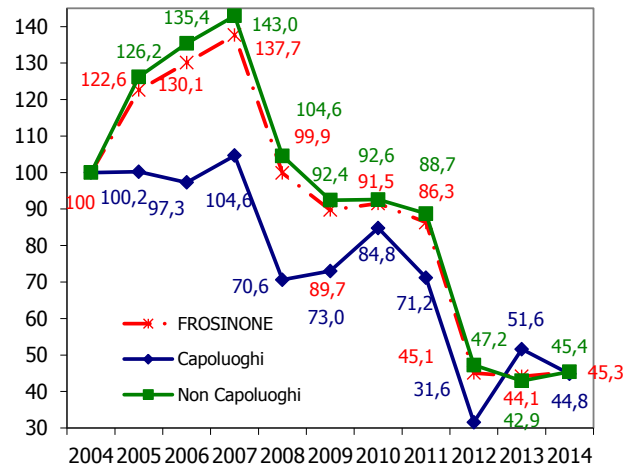
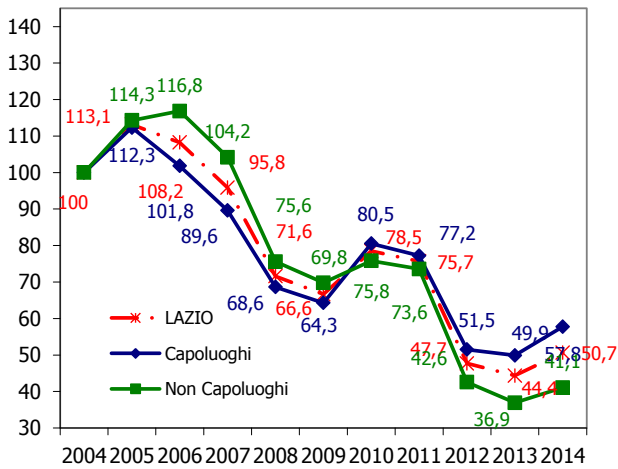


Figura 15: Distribuzione NTN IP 2014 per provincia

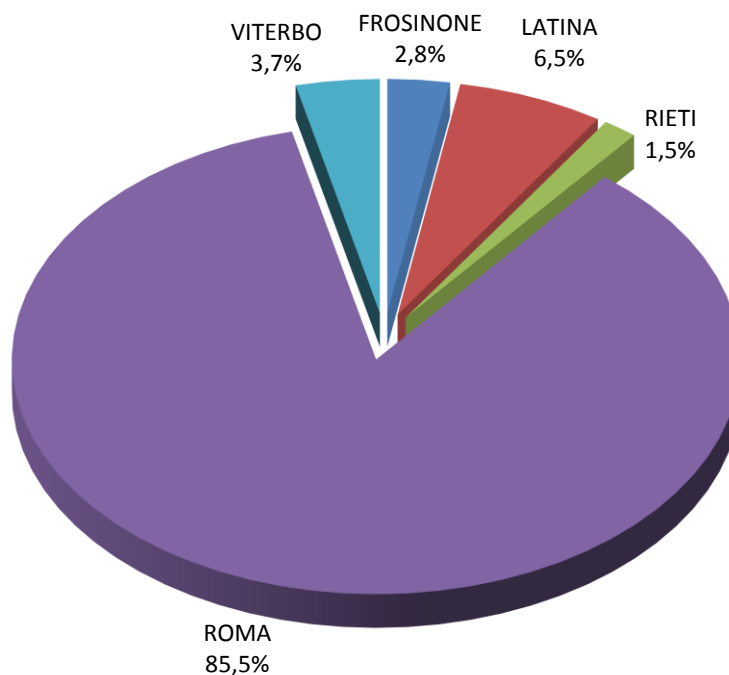


Tabella 10: NTN IP e incidenza su NTN e variazione annua per classi demografiche dei comuni

Classi demografiche di comuni	n. comuni	NTN IP 2014	Var.% NTN IP 2013/14	Quota NTN-IP per Classe	INC-NTN PF 2014	Differenza INC 2013/14
< 5.000	253	593	2,7%	3,0%	21,2%	-0,4
5.000-25.000	95	2.461	10,4%	12,3%	38,1%	3,1
> 25.000	28	16.916	15,2%	84,7%	46,6%	2,3
LAZIO	376	19.970	14,2%	100%	43,8%	2,5

Figura 16: Quote NTN IP 2014 per classi demografiche dei comuni

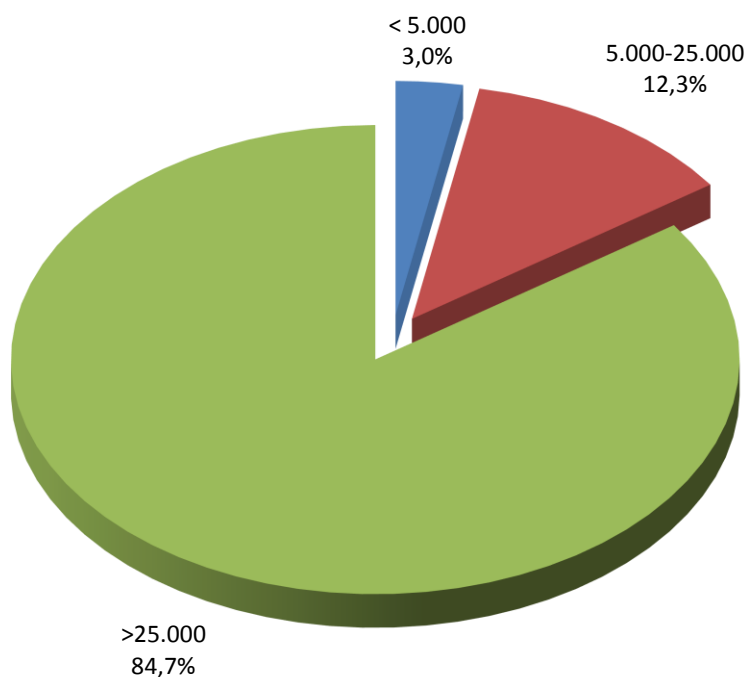
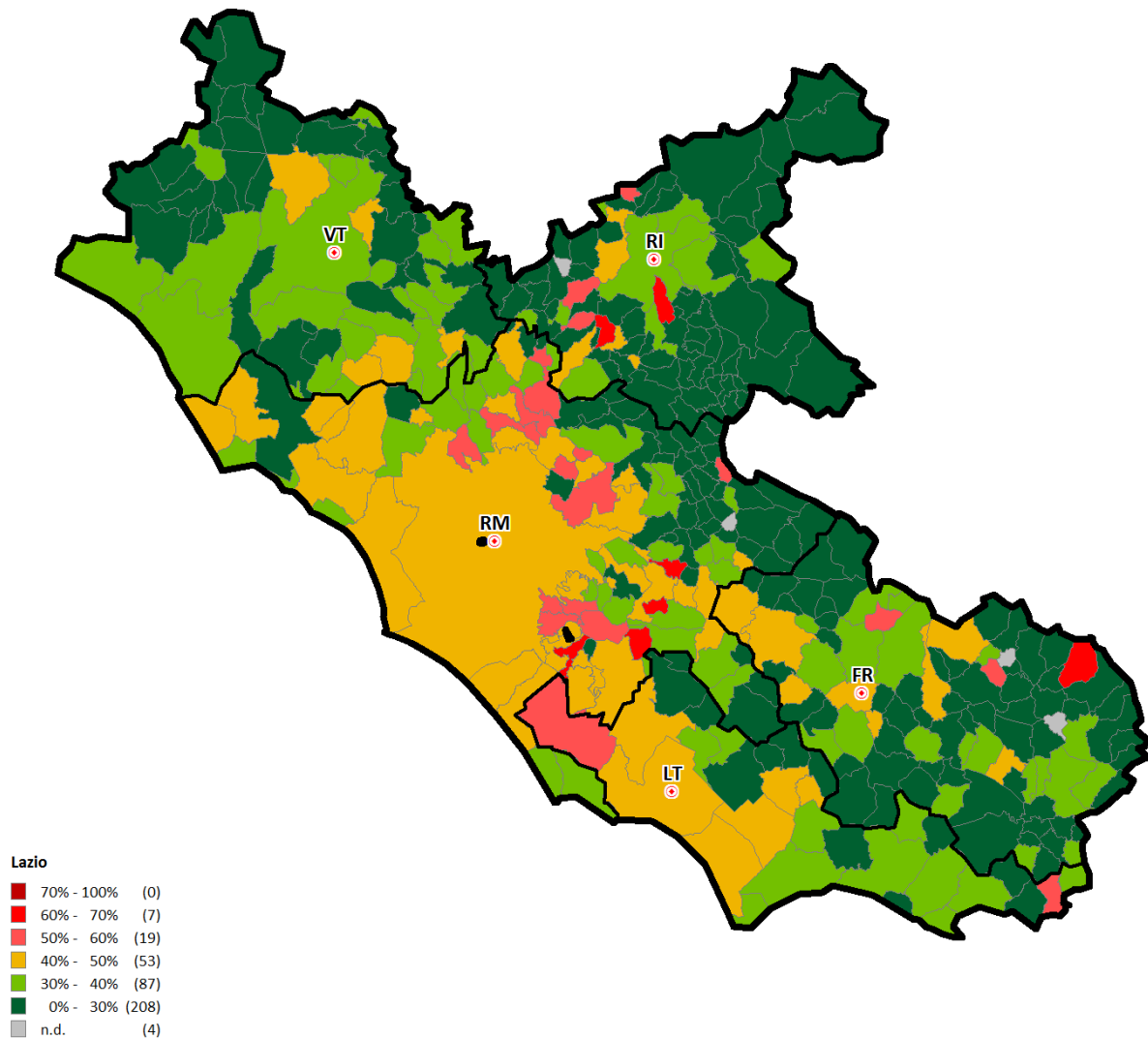




Figura 17: Mappa distribuzione incidenza NTN IP 2014 su NTN persone fisiche nei comuni della regione



2.2 I capitali erogati e il tasso

Tabella 11: Capitale complessivo e unitario erogato e variazione annua per provincia, capoluogo e resto provincia

Provincia	Capitale 2014 milioni €	Var.% Capitale 2013/14	Quota Capitale per Provincia	Capitale unitario 2014 €	Differenza Capitale unitario 2013/14 €
FROSINONE	53,6	1,3%	1,8%	97.255	-1.372
LATINA	152,7	22,4%	5,2%	117.522	-945
RIETI	28,1	3,9%	1,0%	91.957	-6.143
ROMA	2.649,3	12,1%	89,6%	155.192	-3.072
VITERBO	73,3	5,8%	2,5%	98.740	-2.449
LAZIO	2.957,1	12,1%	100,0%	148.075	-2.781
Capoluoghi	Capitale 2014 milioni €	Var.% Capitale 2013/14	Quota Capitale per Provincia	Capitale unitario 2014 €	Differenza Capitale unitario 2013/14 €
FROSINONE	8,2	-14,4%	0,4%	108.396	-1.593
LATINA	45,3	15,7%	2,1%	122.716	3.525
RIETI	10,5	-7,3%	0,5%	99.226	-5.709
ROMA	2.066,5	14,2%	96,2%	167.477	-3.551
VITERBO	18,7	-1,4%	0,9%	104.078	402
LAZIO	2.149,1	13,8%	100,0%	164.448	-2.878
Non Capoluoghi	Capitale 2014 milioni €	Var.% Capitale 2013/14	Quota Capitale per Provincia	Capitale unitario 2014 €	Differenza Capitale unitario 2013/14 €
FROSINONE	45,4	4,8%	5,6%	95.485	-943
LATINA	107,4	25,5%	13,3%	115.461	-2.677
RIETI	17,6	12,1%	2,2%	88.107	-5.588
ROMA	582,8	5,0%	72,1%	123.161	-4.152
VITERBO	54,6	8,5%	6,8%	97.040	-3.244
LAZIO	807,9	7,7%	100,0%	117.069	-3.841



Figura 18: Quote capitale erogato nel 2014 per provincia

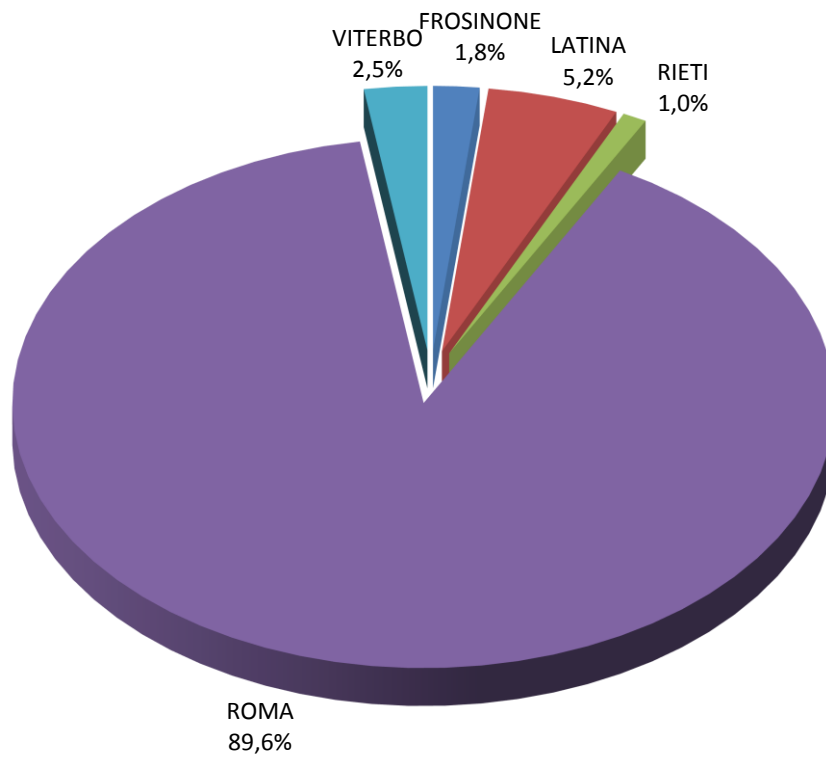


Figura 19: Numero indice del capitale erogato per provincia, capoluogo e resto provincia

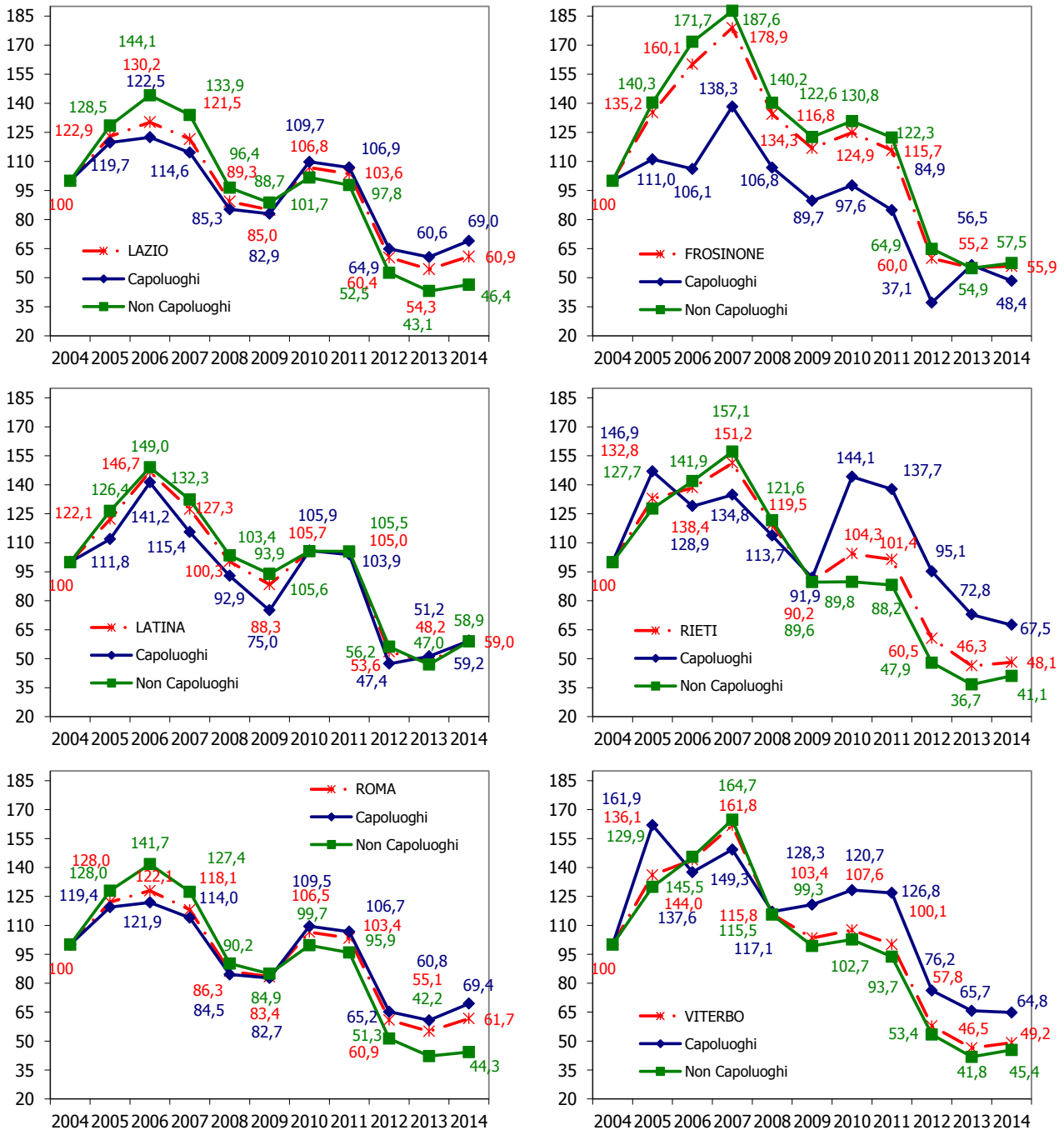


Tabella 12: Capitale complessivo e unitario erogato 2014 e variazione annua per classi demografiche dei comuni

Classi demografiche di comuni	Capitale 2014 milioni €	Var.% Capitale 2013/14	Quota Capitale per classe	Capitale unitario 2014 €	Differenza Capitale unitario 2013/14 €
< 5.000	53,0	-5,7%	1,8%	89.442	-7.922
5.000-25.000	286,2	8,3%	9,7%	116.305	-2.195
> 25.000	2.617,8	12,9%	88,5%	154.753	-3.122
LAZIO	2.957,1	12,1%	100%	148.075	-2.781

Figura 20: Quote capitale erogato nel 2014 per classi demografiche dei comuni

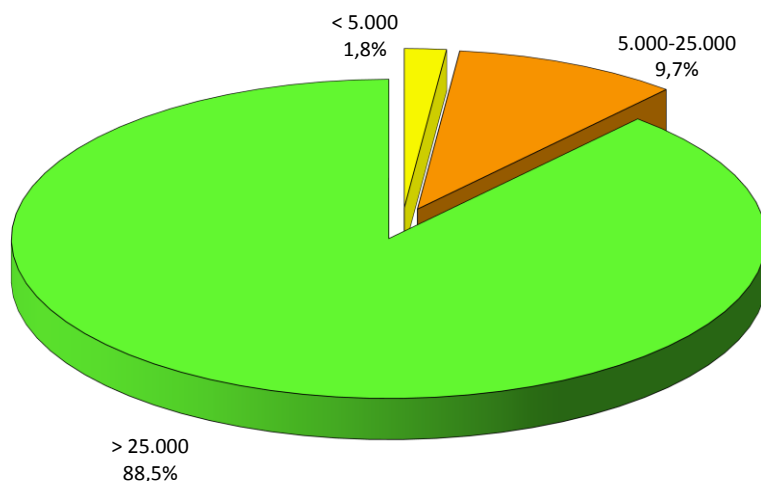
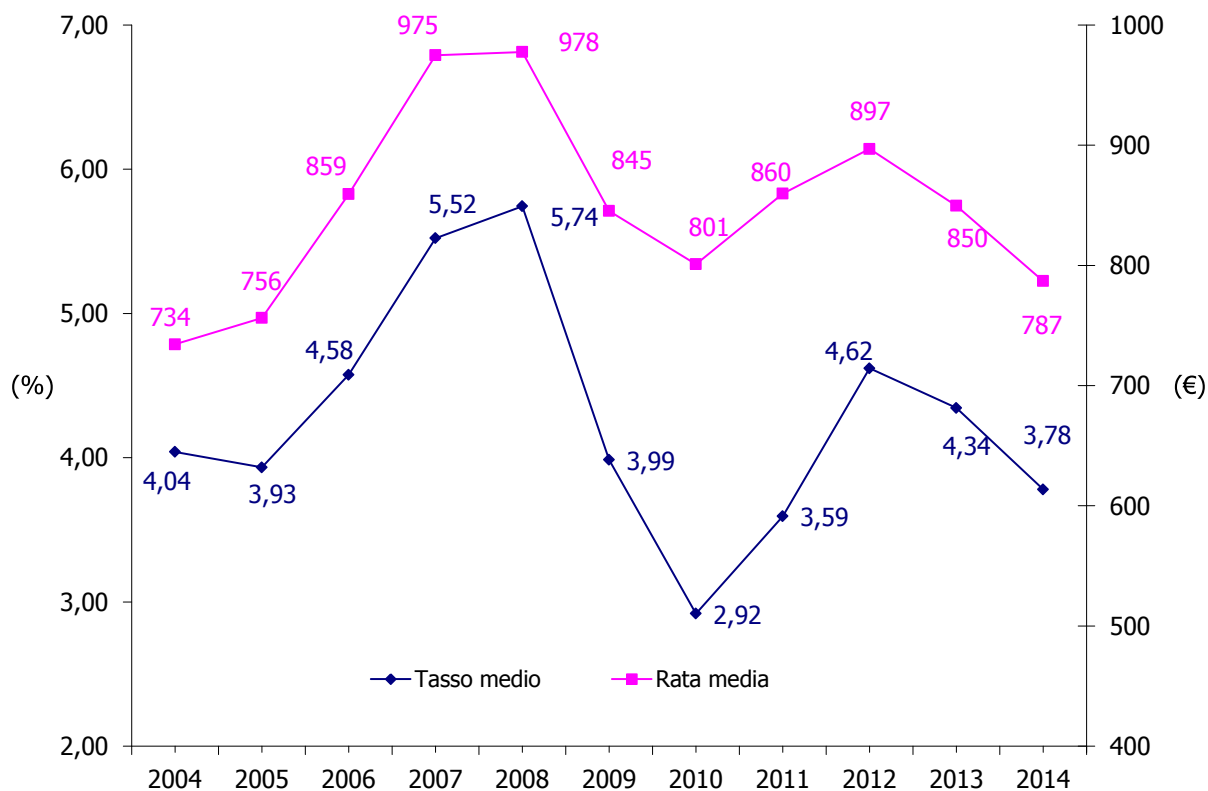


Tabella 13: Tasso d'interesse iniziale, durata media mutuo (anni), rata iniziale media mensile (€) e variazione annua

Provincia	Tasso medio	Differenza tasso medio 2013/14	Durata media anni	Differenza durata media 2013/14 anni	Rata media mensile €	Var.% Rata media 2013/14
FROSINONE	3,68%	-0,58	22,6	0,3	€ 529	-7,4%
LATINA	3,71%	-0,54	22,7	0,0	€ 640	-5,8%
RIETI	3,68%	-0,34	22,2	0,3	€ 506	-10,2%
ROMA	3,79%	-0,57	24,0	0,1	€ 821	-7,5%
VITERBO	3,67%	-0,70	22,5	0,1	€ 538	-8,9%
LAZIO	3,78%	-0,57	23,8	0,1	€ 787	-7,4%

Figura 21: Andamento tasso d'interesse medio iniziale e della rata iniziale media mensile per la regione



Indice delle figure

Figura 1: Distribuzione NTN 2014 per intera provincia, capoluoghi e non capoluoghi.....	2
Figura 2: Numero indice NTN per intera provincia, capoluoghi e non capoluoghi.....	3
Figura 3: Andamento IMI per intera provincia, capoluoghi e non capoluoghi	4
Figura 4: Distribuzione NTN 2014 per classi demografiche di comuni	5
Figura 5: Indice NTN per classi demografiche dei comuni.....	5
Figura 6: Andamento IMI per classi demografiche dei comuni	5
Figura 7: Mappa distribuzione NTN 2014 nei comuni della regione.....	6
Figura 8: Mappa distribuzione IMI 2014 nei comuni della regione	7
Figura 9: Quote NTN 2014 per classi dimensionali delle abitazioni per intera provincia, capoluogo e resto provincia	11
Figura 10: Mappa dei differenziali delle quotazioni medie comunali 2014 (valore medio nazionale = 1).....	12
Figura 11: Indice delle quotazioni OMI nazionale e per provincia, capoluogo e resto provincia	13
Figura 12: Quote di fatturato 2014 per intera provincia capoluogo e resto provincia	15
Figura 13: Quote NTN 2014 Magazzini e Box e posti auto per provincia.....	16
Figura 14: Numero indice NTN IP nazionale e per provincia, capoluoghi e resto provincia	18
Figura 15: Distribuzione NTN IP 2014 per provincia	19
Figura 16: Quote NTN IP 2014 per classi demografiche dei comuni.....	19
Figura 17: Mappa distribuzione incidenza NTN IP 2014 su NTN persone fisiche nei comuni della regione	20
Figura 18: Quote capitale erogato nel 2014 per provincia	22
Figura 19: Numero indice del capitale erogato per provincia, capoluogo e resto provincia	23
Figura 20: Quote capitale erogato nel 2014 per classi demografiche dei comuni.....	24
Figura 21: Andamento tasso d'interesse medio iniziale e della rata iniziale media mensile per la regione.....	24

Indice delle tabelle

Tabella 1: NTN ed IMI e variazione annua per intera provincia, capoluogo e resto provincia	1
Tabella 2: NTN ed IMI e variazione annua per classi demografiche dei comuni.....	4
Tabella 3: Superficie totale e media per unità (stima) delle abitazioni compravendute per provincia, capoluogo e resto provincia	8
Tabella 4: NTN 2014 per classi dimensionali delle abitazioni per provincia, capoluogo e resto provincia	9
Tabella 5: Variazione % NTN 2013/14 per classi dimensionali delle abitazioni per provincia, capoluogo e resto provincia	10
Tabella 6: Quotazione media e variazione annua per capoluoghi e non capoluoghi.....	12
Tabella 7: Stima del fatturato totale e medio per unità e variazione annua per provincia, capoluogo e resto provincia	14
Tabella 8: NTN ed IMI 2014 pertinenze	16
Tabella 9: NTN IP e incidenza su NTN e variazione annua per provincia, capoluogo e resto provincia.....	17
Tabella 10: NTN IP e incidenza su NTN e variazione annua per classi demografiche dei comuni.....	19
Tabella 11: Capitale complessivo e unitario erogato e variazione annua per provincia, capoluogo e resto provincia	21
Tabella 12: Capitale complessivo e unitario erogato 2014 e variazione annua per classi demografiche dei comuni	23
Tabella 13: Tasso d'interesse iniziale, durata media mutuo (anni), rata iniziale media mensile (€) e variazione annua	24