

## **Crisi industriale complessa nell'area di Rieti**

Con riferimento alla riforma degli interventi di reindustrializzazione, ai sensi dell'articolo 2 della legge 23 luglio 2009 n. 99, e del decreto del 24 marzo 2010, riguardante le aree ed i distretti che versano in situazione crisi industriale o di crisi industriale complessa con impatto significativo sulla politica industriale nazionale, viene evidenziata la situazione di crisi industriale complessa relativa all'area di Rieti, esaminando con particolare attenzione i seguenti aspetti:

- a) le performance strutturali dell'industria nella provincia;
- b) la concentrazione produttiva manifatturiera localizzata nell'area e la forte specializzazione dell'area nel settore degli apparecchi per le telecomunicazioni.

In dettaglio dall'analisi dei seguenti elementi di criticità emergono le seguenti considerazioni.

- a) Nella provincia di Rieti la popolazione risulta pari a 159.979 abitanti nel 2009.

Il tasso di disoccupazione passa dal 5,1% nel 2007 all'8% nel 2009 (contro il 7,2% al Centro), e l'occupazione nell'industria registra tra il 2008-2009 una flessione del 6,3% (doppia rispetto a quella italiana pari a -3,4%).

Le ore di CIG nell'industria registrano un incremento del 202,1% nel 2009 e una flessione del 48,3% nel 2010.

Le esportazioni manifatturiere registrano una flessione nel 2010 pari a -4,1% (contro l'incremento del 17,9% al Centro e del 16,3% in Italia) (Tab.1).

- b) l'indice di industrializzazione, calcolato come quota degli addetti manifatturieri di un sistema locale del lavoro (SLL) sul totale rapportata all'analoga quota della ripartizione di appartenenza, misura il livello di concentrazione manifatturiera di un'area. Il sistema locale di Rieti presenta un indice di industrializzazione in linea con il valore della ripartizione di riferimento e dunque risulta caratterizzato da un importante profilo industriale.

Inoltre la forte specializzazione nel settore degli apparecchi per le comunicazioni, che attraversa una debole congiuntura internazionale, rappresenta un ulteriore elemento di forte criticità per l'area (Graf.1).

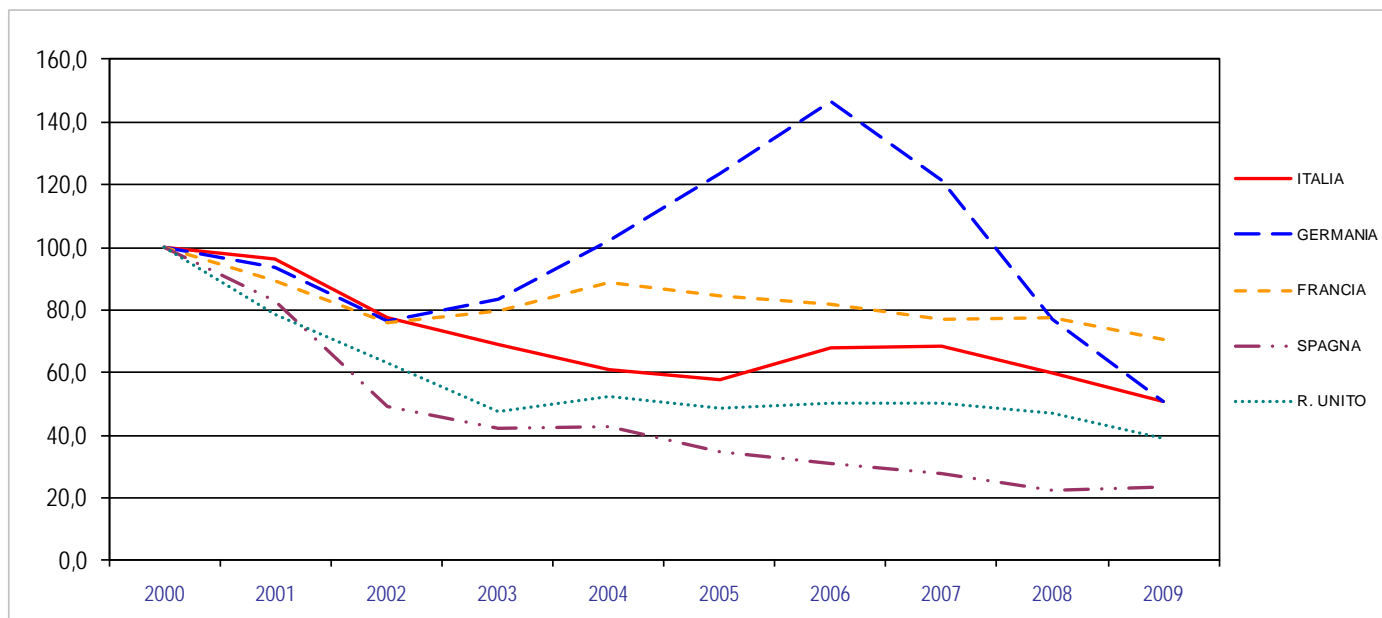
In termine di specializzazione produttiva, fatto pari ad 1 il livello di specializzazione produttiva dell'Italia, nel settore degli apparecchi per le comunicazioni, il SLL di Rieti ha un indice di 13.

Tab.1 – Caratteristiche socio economiche della provincia di Rieti

Variabili	Anno	Rieti	CENTRO	ITALIA
Popolazione	2009	159.979	11.872.330	<b>60.340.328</b>
Tasso disoccupazione	2007	5,3	5,3	<b>6,1</b>
	2008	7,1	6,1	<b>6,7</b>
	2009	8,0	7,2	<b>7,8</b>
Occupati industria (migliaia)	2007	16,0	1.271	<b>7.003</b>
	2008	16,3	1.293	<b>6.955</b>
	2009	15,2	1.261	<b>6.715</b>
	var% 2009/2008	-6,3	-2,5	<b>-3,4</b>
Ore CIG industria	2008	324.793	25.511.654	<b>179.507.786</b>
	2009	981.227	100.962.993	<b>754.347.163</b>
	2010	507.735	117.169.759	<b>860.467.836</b>
	var% 2010/2009	-48,3	16,1	<b>14,1</b>
Export manifatturiero (mln euro)	2008	272,9	51.862,3	<b>349.893,5</b>
	2009	160,4	44.086,5	<b>276.873,4</b>
	2010	153,8	51.980,1	<b>322.000,7</b>
	var% 2010/2009	-4,1	17,9	<b>16,3</b>

Fonte: elaborazione su dati Istat, Inps

Graf.1 - Indice della produzione industriale degli apparecchi per le telecomunicazioni (2000 = 100)



Fonte: elaborazione su dati Eurostat