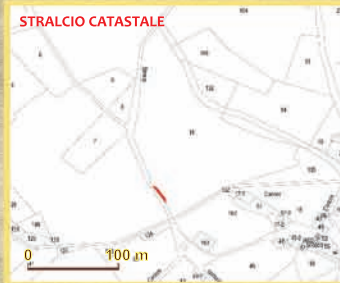
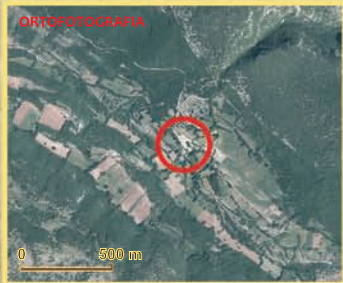


Cartore 6-8 ottobre 2010



INDIVIDUAZIONE DELL' AREA DI INTERVENTO

PALIFICATA VIVA DOPIA



MODELLO 3D DELLE TIPOLOGIE UTILIZZATE



PALIFICATA VIVA "LATINA"

L'intervento di ingegneria naturalistica ha lo scopo di stabilizzare una scarpata oggetto di erosione, a ridosso di una carrarecchia, in località Cartore nel Comune di Borgorose e contemporaneamente di garantire la stabilità di tre piante di roverella, il cui apparato radicale appare scoperto. Il versante sarà consolidato con la realizzazione di una palificata viva doppia e di una palificata viva cosiddetta "latina", con inserimento di specie vegetali autoctone. Il cantiere didattico, al quale partecipano alcuni studenti dell'Istituto Professionale di Stato per l'Agricoltura e l'Ambiente "Strampelli" di Rieti, prevede una lezione teorica e una fase di cantiere.

IL SITO PRIMA DELL' INTERVENTO



La didattica, svolta dal dott. Geol. Roberto Ferrari, socio AIPIN e Direttore dei lavori, ha offerto a tutti i partecipanti un excursus sui principi generali e sulle più utilizzate tecniche dell'ingegneria naturalistica. Gli studenti sono stati successivamente coinvolti nel lavoro sul campo, in particolare nella preparazione del legname per la struttura, nel prelevamento e posizionamento delle talee di salice e nell'impianto delle varie specie vegetali radicate in vaso.



PROGETTO E DIREZIONE LAVORI: Dott. Geol. Roberto FERRARI socio AIPIN - Associazione Italiana Per la Ingegneria Naturalistica



Il cantiere, a causa della pendenza del sito, è stato impostato su più livelli con tre successivi salti di quota; inizialmente è stata realizzata la palificata viva doppia, per 16 m circa di lunghezza e a sinistra altri 8 m di palificata latina. Ai lati la struttura è stata raccordata ripristinando il muro a secco già esistente verso monte, mentre a valle i pali sono stati ancorati direttamente alla scarpata.



E' stata anche proposta ai ragazzi la realizzazione in aula di un minicantiere, cioè un modello in scala 1:20 di palificata viva doppia, sotto la guida del Prof. Paolo Cornellini; questo ha permesso in seguito di poter dimostrare mediante una simulazione, la funzionalità dell'opera e l'effetto dello scorrimento delle acque su una piccola scarpata prima e dopo la stabilizzazione.



A lavoro ultimato, è stato possibile riempire con strati di terreno vegetale la parte di struttura a ridosso degli apparati radicali scoperti degli alberi minacciati. Il materiale vegetale vivo inserito è stato potato ed irrigato opportunamente, inoltre la disposizione delle specie piantate è stata documentata in dettaglio onde consentire il successivo monitoraggio e le attività di manutenzione.



DATI TECNICI

Esposizione: sudest-nordovest
Comune: Borgorose (RI)
Località: fraz. Corvaro, Fonte Vecchia
Quota: 920 m s.l.m.
Tipologia: palificata viva doppia, palificata "latina"

Lunghezza: 26,60 m
Altezza: 2,20 m
Diametro dei tronchi: 20 cm

Specie vegetali utilizzate:
Salix purpurea L. per le talee,
Laburnum anagyroides,
Prunus spinosa,
Crataegus monogyna,
Rosa canina,
Euonymus europaeus,
Sorbus aria

SCHEMA DELL' OPERA REALIZZATA

