



REGIONE LAZIO

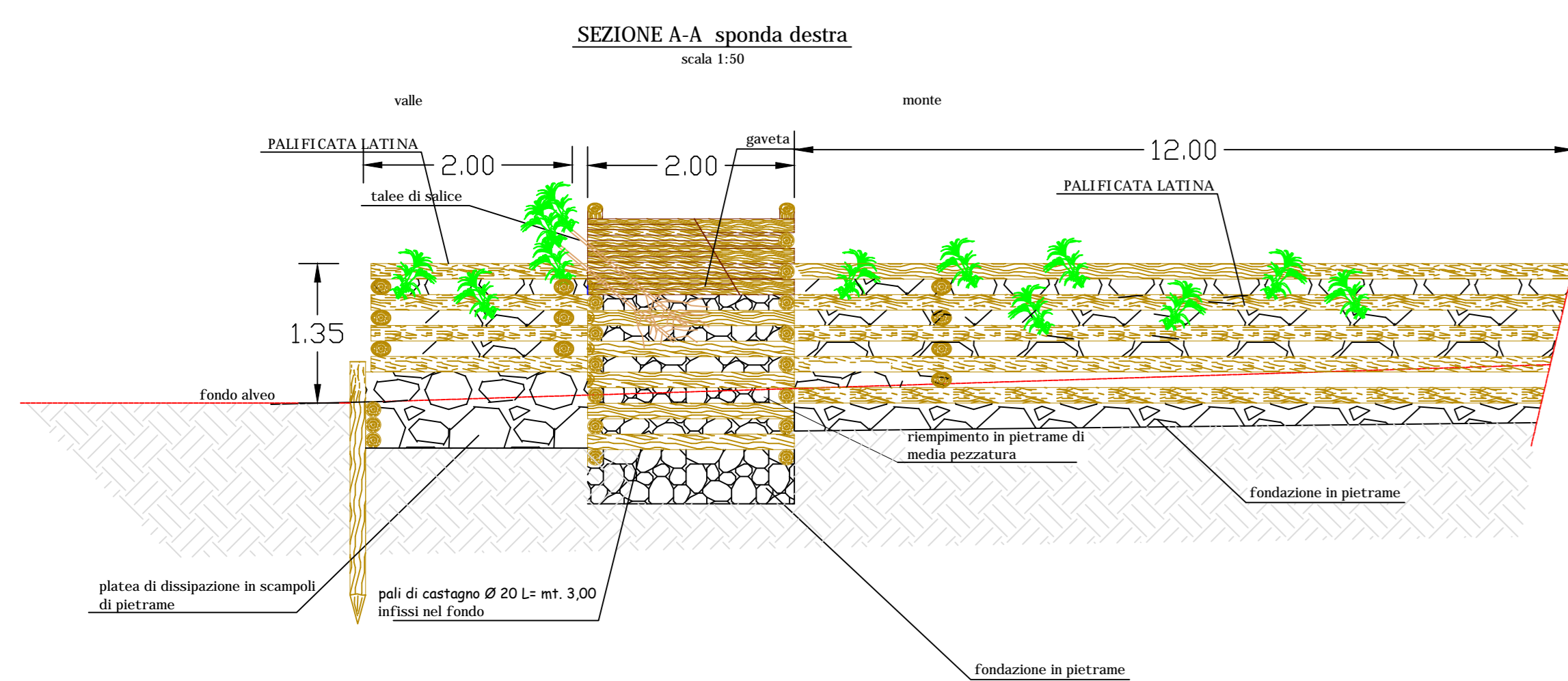
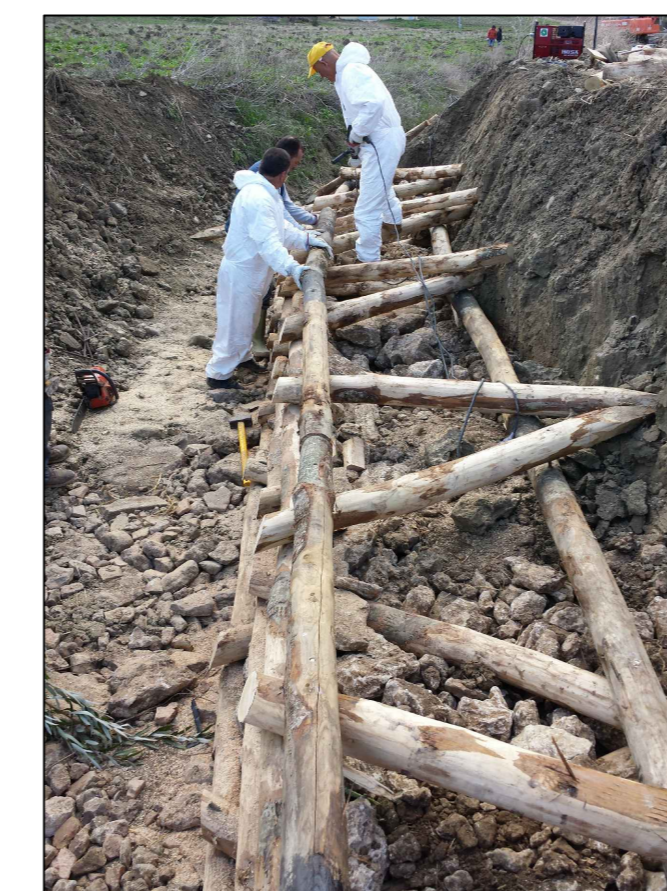
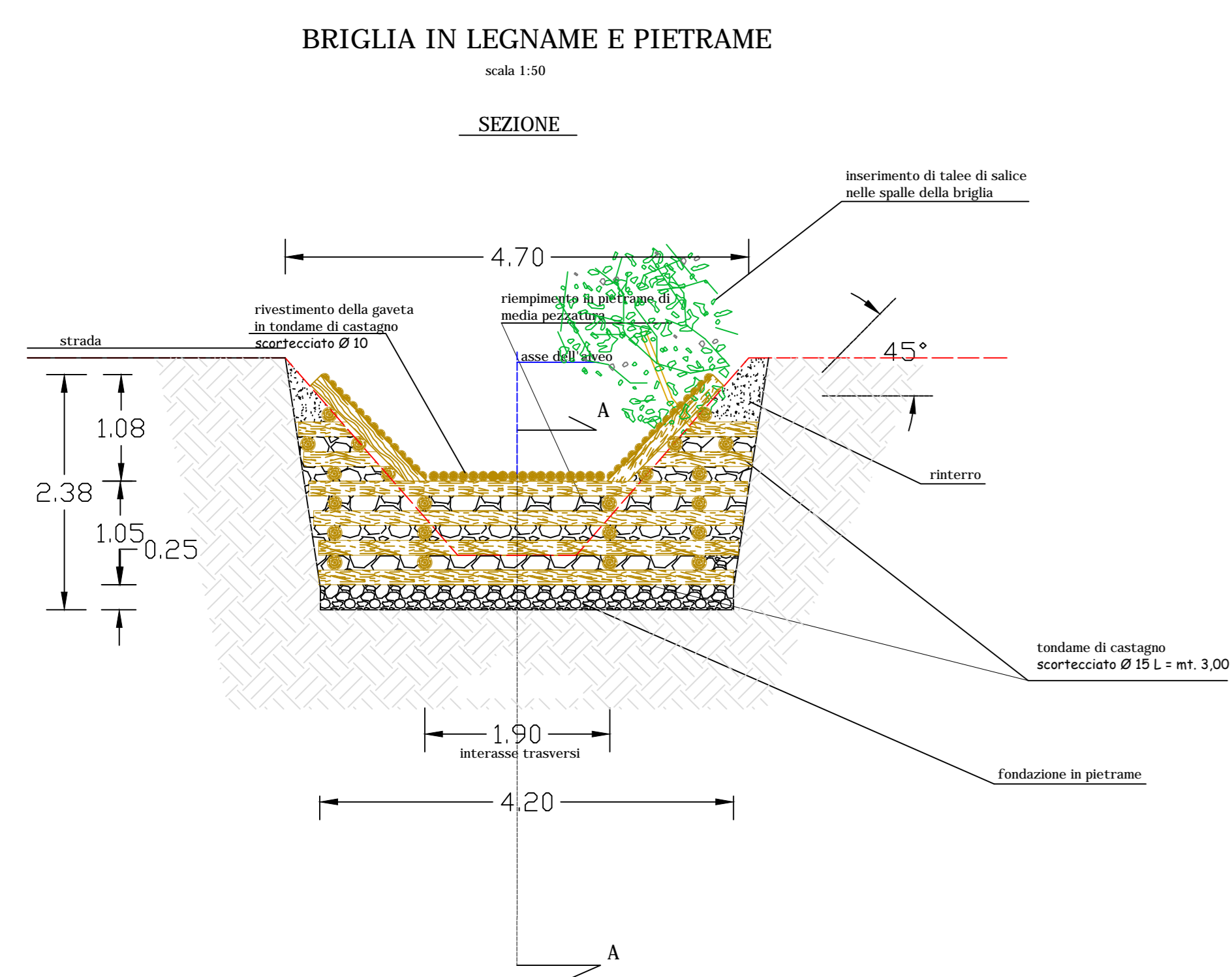


# CONSORZIO DI BONIFICA DELLA MAREMMA ETRUSCA TARQUINIA

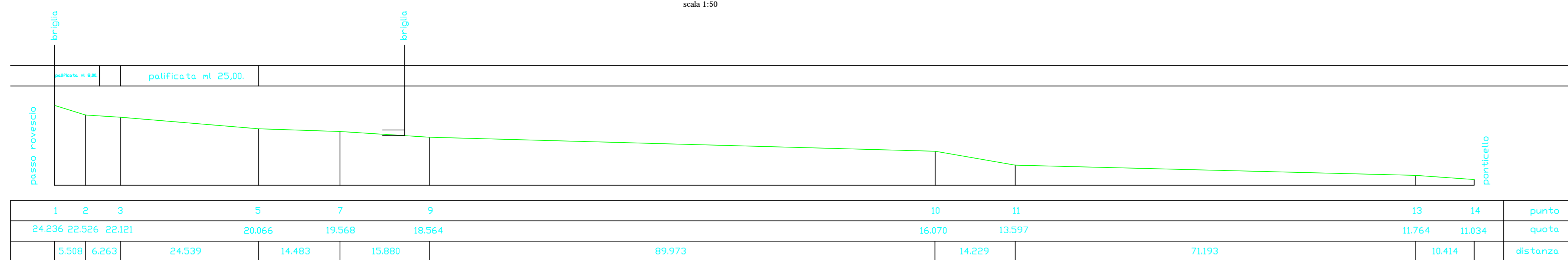
CANTIERE DI DATTICO PER L'APPLICAZIONE DELLE TECNICHE DI INGEGNERIA NATURALISTICA

REALIZZAZIONE DI DUE BRIGLIE IN LEGNAME E PIETREME E PALIFICATA TIPO LATINA SUL FOSSO MONTERICCIO  
TARQUINIA 12 - 13 - 14 NOVEMBRE 2013

## IL PROGETTO DELL'OPERA



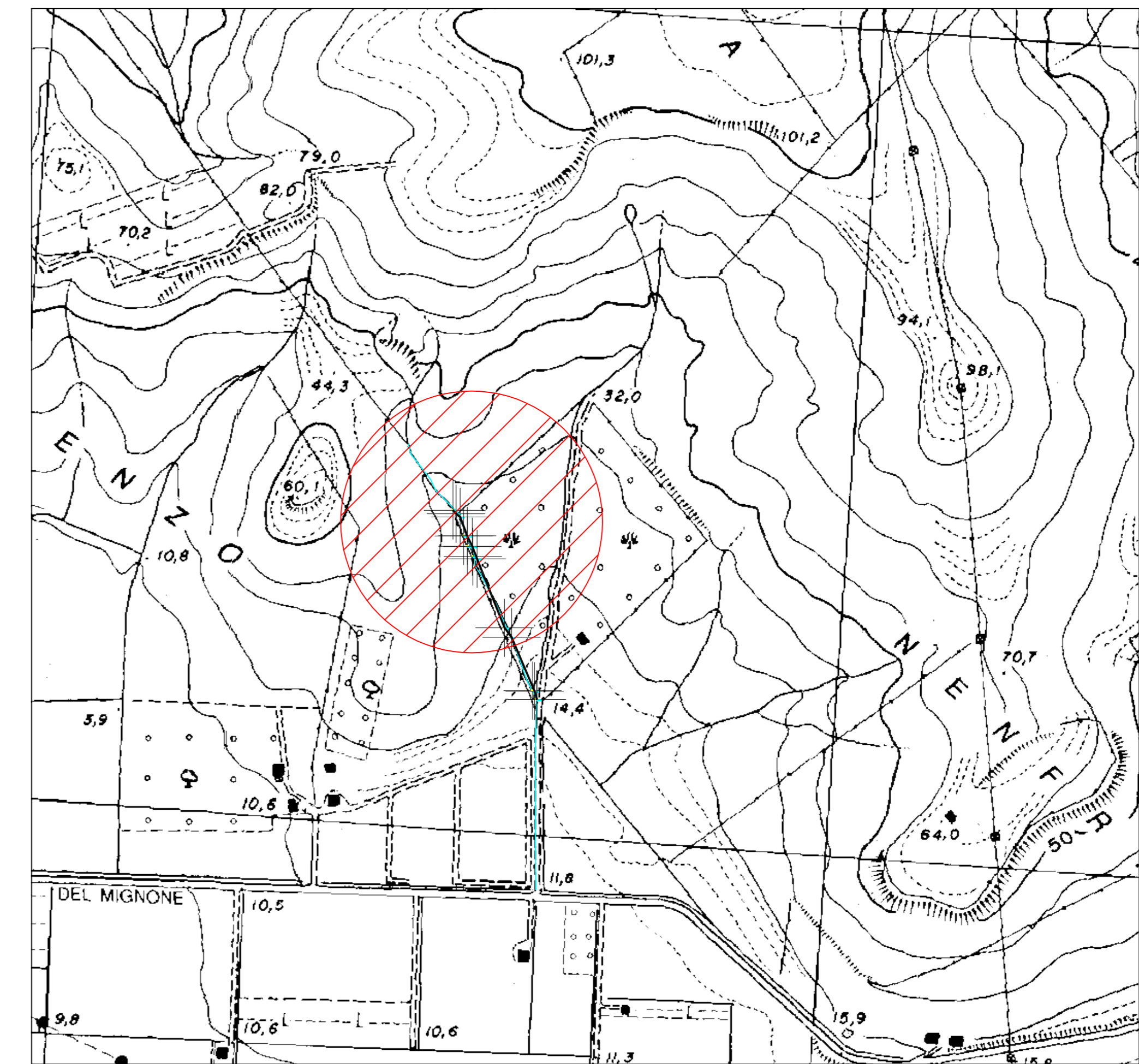
PROFILO LONGITUDINALE  
scala 1:50



## LA REALIZZAZIONE

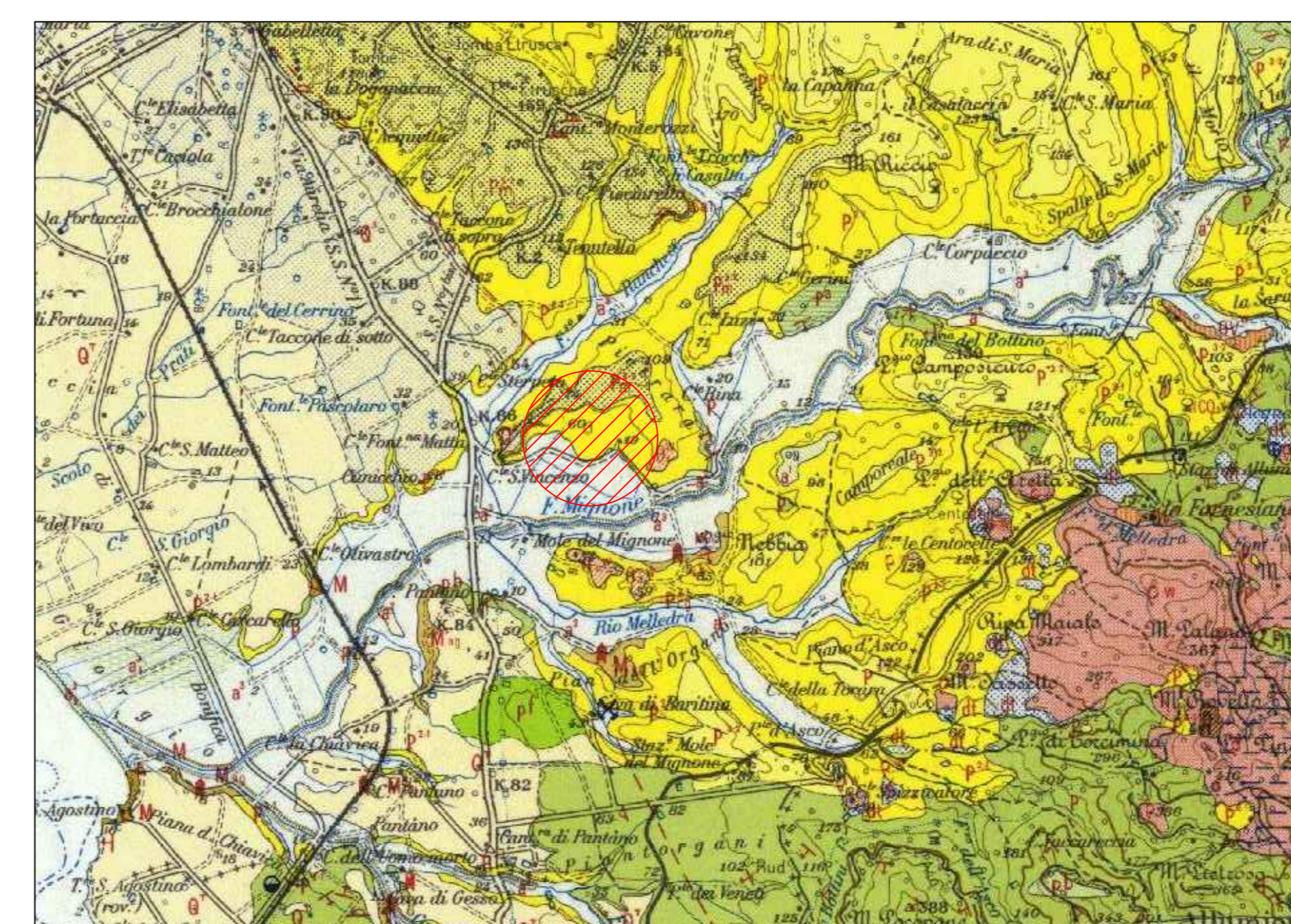
## UBICAZIONE DELL'INTERVENTO

Stralcio C.T.R. scala 1:10.000



## INQUADRAMENTO DELL'INTERVENTO

Stralcio Carta Geologica Nazionale F. 136 - scala 1:100.000



## Materiali e mezzi occorsi per la realizzazione

• pali di castagno Ø 18 l = 2,60	n° 300
• pietrame pezzatura 20/30	mc. 45
• tondini di acciaio Ø 12	n° 400
• piantine radicate in vaso: salice	n° 30
• tabelle di salice:	n° 50
• escavatore cingolato Zexis ZX 210 N di proprietà del Consorzio	n° 1
n° Partecipanti	12
gruppi elettrogeni	n° 2
mazzette	n° 4
trapani	n° 2
motoseghe	n° 2

## RISCHI PRESENTI IN CANTIERE MISURE DI PREVENZIONE AI SENSI DEL Decreto Legislativo 9 aprile 2008 n°81

RISCHI	MISURE DI PREVENZIONE e D.P.I.
• Tagli, schiacciamenti delle mani e vibrazioni	guanti (si usano sempre ogni volta che si maneggiano materiali pesanti e si impiegano macchine attrezzi manuali)
• Schiacciamento delle dita, di parte del collo e perforazione della pianta del piede	scarpe antinfortunistiche (si usano sempre i tutti i cantieri)
• Esposizione al rumore	dispositivi di protezione dell'udito (cuffie e tappi auricolari)
• Caduta dall'alto: fratture, lesioni e tagli profondi	imbracature di sicurezza cinture di sicurezza
• Punture di insetti	tute da lavoro, guanti