

PIANO CONTRO LA POVERTÀ

LE AZIONI DELLA REGIONE LAZIO
PER CONTRASTARE VECCHIE E NUOVE
FORME DI VULNERABILITÀ



EMPORIO DELLA SOLIDARIETÀ

Finanziamento del progetto Emporio della Solidarietà. Si tratta di un vero e proprio supermercato. Le persone meno fortunate ricevono per un periodo stabilito, sufficiente a renderli più autonomi, una tessera che dà loro diritto all'acquisto gratuito di un certo quantitativo di prodotti alimentari in proporzione alla fragilità economica. Questo progetto vuole superare le forme passive di assistenza rendendo accessibile il gesto quotidiano della spesa anche ai più poveri.



EMPORIO DELLA SOLIDARIETÀ

MENSE SOCIALI

Consolidamento e potenziamento delle mense sociali in tutto il Lazio. Oggi la crisi economica coinvolge nuove e vecchie categorie di poveri ed è importante rafforzare questo intervento di solidarietà, perché contrastare la povertà vuol dire anche garantire un pasto.



— —

OSTELLO IN STAZIONE

Finanziamento di 500 mila euro per completare l'Ostello Don Luigi Di Liegro presso la stazione Termini. L'ostello, che si rivolge a chi è senza fissa dimora, ad alcolisti, persone con problemi psichici, persone temporaneamente in difficoltà socio-economica, ha l'obiettivo di indirizzare chi è meno fortunato verso un percorso riabilitativo e di crescita rispondendo con vari strumenti e azioni di supporto al disagio sociale.

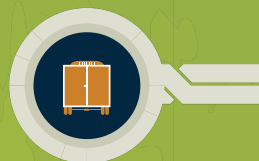


—



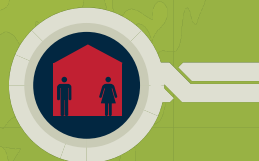
BANCO ALIMENTARE

Attivazione di un Banco Alimentare con il quale trasferire i prodotti agroalimentari freschi dai mercati ortofrutticoli della Regione alle associazioni no profit, parrocchie, istituzioni pastorali, case famiglia, case di accoglienza per anziani, che si occupano dell'assistenza e del supporto delle famiglie indigenti che risiedono nel Lazio. Questo progetto usufruisce della presenza capillare dei produttori agricoli in tutte le province del Lazio, riducendo i costi di trasporto degli alimenti freschi e raggiungendo anche chi vive in periferia.



CAMION FRIGO

Acquisto di camion-frigo per il trasporto delle merci fresche, dei surgelati e delle carni che serviranno a supportare la complessa e articolata rete di solidarietà regionale, garantendo a chi ne ha bisogno un pasto fresco.



CASE PER GENITORI SEPARATI E PER MAMME SOLE CON FIGLI

Creazione di case d'accoglienza in tutto il Lazio rivolte alle persone che vivono condizioni di disagio socio-economico e sono senza una casa. Tra questi ci sono i genitori separati, che nella fase successiva alla separazione vivono situazioni di indigenza, e le mamme sole con figli, quando sono senza una casa in cui crescere serenamente il proprio bambino.

GENITORI CON BAMBINI RICOVERATI

Sostegno alle strutture che ospitano i genitori dei bambini ricoverati. Il progetto è rivolto alle famiglie che affrontano situazioni di difficoltà economica durante il periodo di ricovero o cura del bambino nelle strutture ospedaliere del Lazio. La Regione Lazio è una grande famiglia e per questo vuole offrire sostegno a chi si trova ad affrontare un'esperienza estremamente difficile, come avere un bambino malato.



UN'OPPORTUNITÀ PER I GIOVANI

Accoglienza dei giovani in difficoltà, o senza figure parentali, in strutture ad hoc e finanziamento di progetti di reinserimento sociale e di accompagnamento al lavoro. Queste azioni intendono aiutare e offrire prospettive ai ragazzi e alle ragazze meno fortunati, aiutandoli a reagire e a superare le proprie vulnerabilità.



CENTRI DI ASCOLTO

Diffusione dei Centri di Ascolto nei quali favorire l'incontro e il contatto fra famiglie in difficoltà e i volontari. I Centri di Ascolto sono fondamentali per offrire un sostegno umano e psicologico a chi si trova ad affrontare un periodo di fragilità economica. Senza trascurare che ascoltare significa individuare i problemi ed elaborare le risposte sulla base dei bisogni concreti che vivono oggi le persone.





ASSISTENZA AGLI ANZIANI

Estensione in tutto il Lazio del progetto di assistenza domiciliare, sperimentato già con ottimi risultati nella città di Roma, rivolto agli anziani over 75 che vivono soli. Un'equipe di operatori volontari monitora costantemente gli over 75 a rischio, contattando telefonicamente o facendo visita di persona. Questo progetto nasce dalla volontà di evitare i rischi per la salute degli anziani legati alle emergenze freddo e caldo e alla solitudine.



OVER 40

Azioni volte a contrastare la povertà degli over 40 generata dalla perdita dell'impiego e dalla difficoltà di ricollocarsi sul mercato del lavoro. Vogliamo rispondere alle difficoltà proprie di questo tempo sostenendo chi affronta un periodo di fragilità economica e sociale.



FORMAZIONE MIGRANTI

Progetti di formazione e accompagnamento al lavoro rivolti ai cittadini immigrati e ai rifugiati politici. L'obiettivo è rispondere alle povertà di tutti, attuando azioni che mirano a rendere tutti i cittadini più autonomi.



Le Associazioni come protagoniste

Il Piano contro la Povertà è il frutto della collaborazione, sia nella fase di programmazione che di attuazione, con 18 tra le maggiori associazioni impegnate quotidianamente nel Lazio per aiutare chi ha bisogno:

Caritas, Centro Astalli, Centro Don Orione,
Comunità Sant'Egidio, Fondazione Don Luigi di Liegro,
Centro Elis, Capodarco onlus, Opera Don Calabria,
Opera Don Guanella, Don Bosco,
Centro italiano opere femminili salesiane del Lazio,
Acse - Associazione comboniana,
Unitalis, Frati minori onlus, Casa dei Diritti sociali, Acli,
Agop onlus, Associazione Salvamamme.



Assessorato Politiche Sociali e Famiglia

Via del Serafico, 127 – 00142 – Roma

www.socialelazio.it

e-mail: politichesociali@regione.lazio.it

Telefono: 06.5168.8639 Fax:06.5168.8452