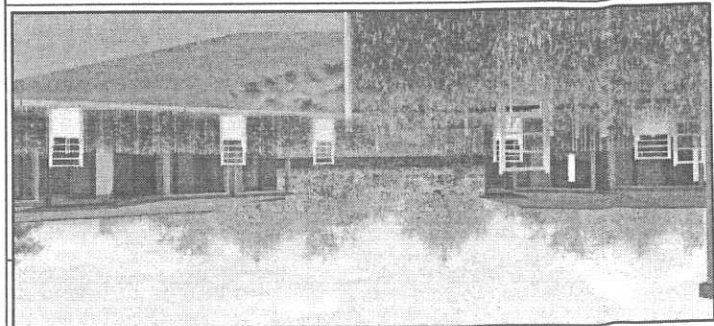


Sisma del 24 agosto 2016, Accordi Quadro ex art.59, commi 6 e 7 D.Lgs. n. 163/2006 e s.m.i. - Fornitura, trasporto e montaggio di Soluzioni Abitative in Emergenza(S.A.E.) e servizi connessi

REGIONE LAZIO - COMUNE DI AMATRICE
LOTTO: SS. LORENZO E FLAVIANO (ampliamento)



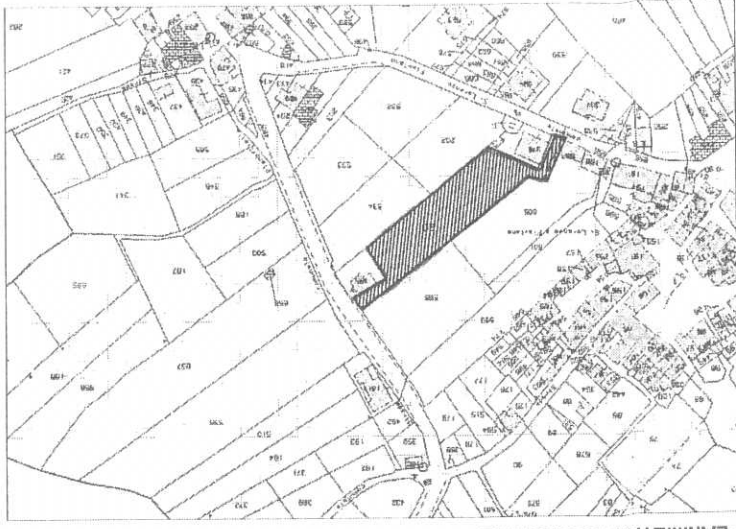
Impresa Proponente: ATI
Capogruppo Mandataria:
cns
CNS - Consorzio Nazionale
Servizi Coesione 3
Via della Cooperazione, 3
40126 - Bologna

Progettazione:
EUREPRO
Via Regina Margherita, 27
00199 ROMA
www.eurepro.com
info@eurepro.com

Elaborato:
LAYOUT DELL'INSEDIAMENTO
Scale:
Data:
Settembre 2017
Foglio:
00

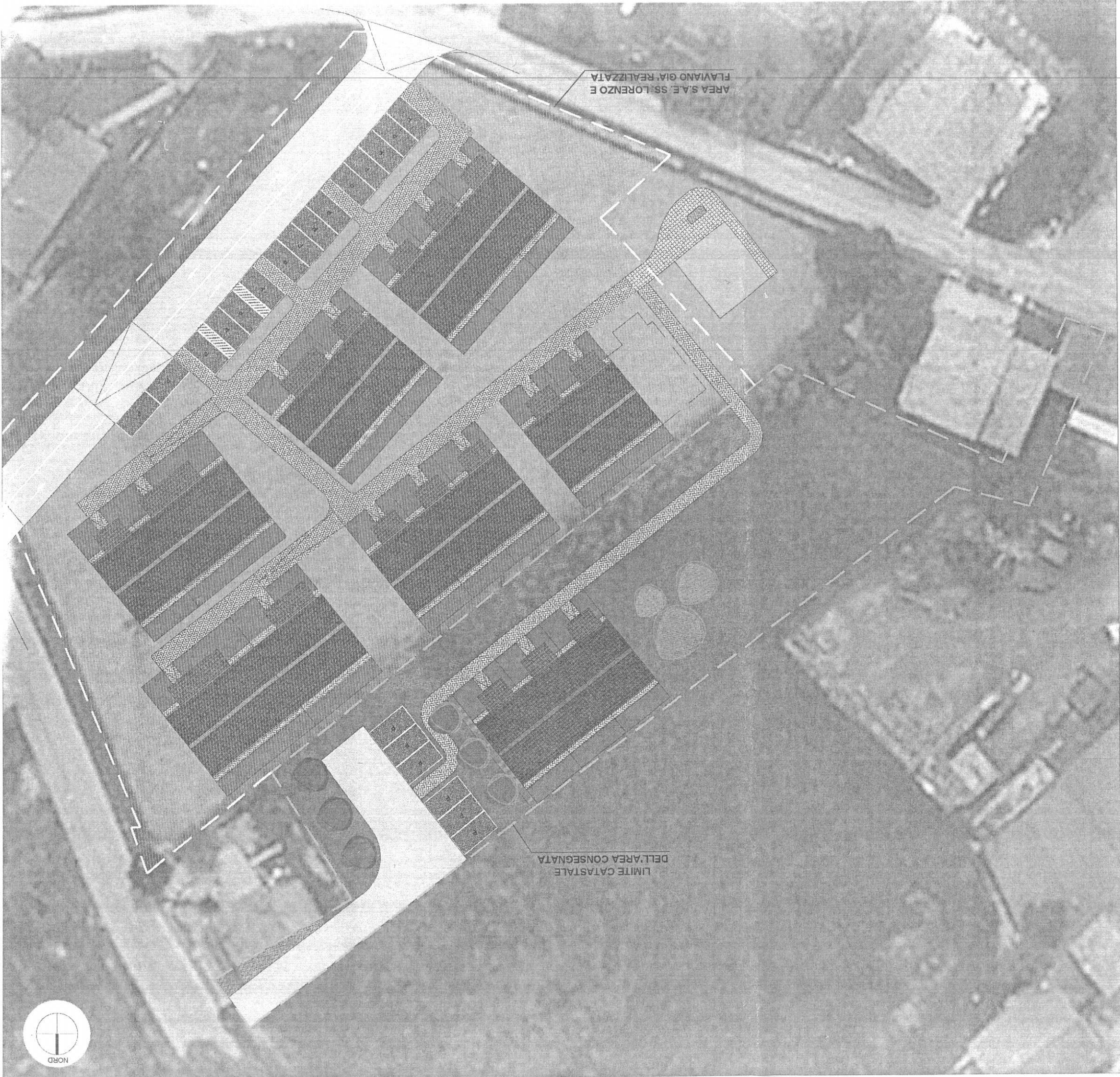
RESPONSABILE DEL PROCEDIMENTO:
DIRETTORE DEI LAVORI:
R.F. ACCORDO QUADRO:
Arch. ALESSANDRO FAMILIARI

DIRETTORE ESECUZIONE CONTRATTO



PLANIMETRIA CATASTALE

| | | | |
|-------------------|---------------------|------------------------------|-----------|
| SUPERFICIE LOTTO | N° MODULI RICHIESTI | POTENZA ELETTRICA NECESSARIA | PARCHEGGI |
| mq 1.890 ca | 3 | 13,5 KW | 6 |
| N° MODULI DA 40mq | 3 | | |
| N° MODULI DA 60mq | 0 | | |
| TOTALE | 3 | | |



AREA S.A.E. SS. LORENZO E FLAVIANO GIA' REALIZZATA

LIMITE CATASTALE DELL'AREA CONSEGATA

