

## **PIANO DI MONITORAGGIO E CONTROLLO**

**Relativo all'impianto di preselezione e riduzione volumetrica dei rifiuti urbani e gestione post-chiusura discarica per rifiuti non pericolosi sito in Via S.P. Teverina Km 7,6 località Casale Bussi nel Comune di Viterbo, di proprietà della Ecologia Viterbo s.r.l.**

# MODALITA' DI GESTIONE DEGLI ASPETTI AMBIENTALI E PIANO DI MONITORAGGIO

## Dati identificativi dell'impianto

Impianto	<b>Impianto di preselezione e riduzione volumetrica dei rifiuti urbani e gestione post-chiusura discarica per rifiuti non pericolosi</b>
Localizzazione	Provincia di Viterbo Comune di Viterbo Via S.P. Teverina Km 7,6 località Casale Bussi
Gestore	<b>Ecologia Viterbo S.r.l.</b> Provincia di Roma Comune di Roma Via del Poggio Fiorito, 63

## Caratteristiche dell'impianto

L'impianto di preselezione e riduzione volumetrica dei rifiuti urbani e gestione post-chiusura discarica per rifiuti non pericolosi rientra tra gli impianti assoggettati alla direttiva IPPC (decreto legislativo n. 59/2005, Allegato 1, punto 5.3 – Impianti per l'eliminazione dei rifiuti non pericolosi quali definiti nell'allegato 11 A della direttiva 75/442/CEE ai punti D8, D9 con capacità superiore a 50 tonnellate al giorno e punto 5.4 – discariche che ricevono più di 10 tonnellate giorno o con una capacità totale di oltre 25.000 tonnellate).

## FINALITÀ DEL PIANO

In attuazione dell'art. 7 (condizioni dell'autorizzazione integrata ambientale), comma 6 (requisiti di controllo) del D. Lgs. n. 59 del 18 febbraio 2005 e della modifica apportata (art. 36 del D. Lgs. 4/08) alla lettera h) comma 1 dell'art. 5 D. Lgs. 59/2005, la proposta del Piano di Monitoraggio e Controllo che segue, ha la finalità principale della verifica di conformità dell'esercizio dell'impianto alle condizioni prescritte nell'Autorizzazione Integrata Ambientale (AIA) che verrà rilasciata per l'attività IPPC dell'impianto e farà, pertanto, parte integrante dell'AIA suddetta.

## I CONTENUTI DEL P<sub>MeC</sub>

I punti fondamentali considerati nella stesura del presente *P<sub>MeC</sub>*, sulla base anche di quanto indicato ai Punti D e H delle Linee Guida in materia di "Sistemi di Monitoraggio" - Allegato II del Decreto 31 gennaio 2005, sono quelli indicati nella seguente lista di controllo:

### 1. Chi realizza il monitoraggio

Il seguente rapporto indica le modalità per la predisposizione ottimale del Sistema di Monitoraggio delle Emissioni (SME) che il gestore svolgerà per l'attività *IPPC* e di cui sarà il responsabile.

### 2. Individuazione Componenti Ambientali interessate e Punti di Controllo

Vengono identificate e quantificate le prestazioni ambientali dell'impianto, in maniera tale da consentire all'Autorità competente al rilascio dell'autorizzazione e al controllo di verificare la conformità con le condizioni dell'autorizzazione che verrà rilasciata. Il Piano individua inoltre

le modalità di controllo che possono consentire all'Autorità competente di verificare la realizzazione degli interventi da effettuare sull'impianto alle prescrizioni AIA e indica un appropriato sistema di controllo per consentire il monitoraggio di tali interventi (report periodici, visite/ispezioni con scadenze programmate, etc.)

### **3. Scelta degli Inquinanti/Parametri da monitorare**

La scelta dei parametri da monitorare è stata formulata sulla base del processo produttivo, dalle materie prime e dalle sostanze chimiche utilizzate e/o rilasciate dall'impianto. L'individuazione dei parametri da monitorare tiene conto di quanto indicato nell'Allegato III del *D. Lgs. 59/05*.

### **4. Metodologie di monitoraggio**

In generale si hanno i seguenti metodi:

- Misure dirette continue o discontinue
- Misure indirette fra cui:
  - Parametri sostitutivi
  - Bilancio di massa
  - Altri calcoli
  - Fattori di emissione

L'elenco dei metodi di monitoraggio, in riferimento alla normativa italiana, e alle eventuali tecniche alternative, è riportato ai Punti F e G delle Linee Guida in materia di "*Sistemi di Monitoraggio*" – Allegato II del Decreto 31 gennaio 2005.

In relazione alla specificità dell'impianto, dimensione-portate-inquinanti, di cui trattasi il metodo adottato è quello della "*misura diretta discontinua*".

### **5. Espressione dei risultati del monitoraggio**

Le unità di misura che verranno utilizzate sono le seguenti:

- Concentrazioni
- Portate di massa
- Unità di misura specifiche e fattori di emissione
- Unità di misura relative all'effetto termico

### **6. Gestione dell'incertezza della misura**

Il gestore dell'impianto viene dichiarata l'incertezza complessiva associata ad ogni singola misura in funzione della metodica e/o della strumentazione utilizzata (così come indicato nel Punto H delle Linee Guida in materia di "*Sistemi di Monitoraggio*" - Allegato II del Decreto 31 gennaio 2005).

### **7. Tempi di monitoraggio**

Sono stati stabiliti in relazione al tipo di processo e alla tipologia delle emissioni, consentendo di ottenere dati significativi e confrontabili con i dati di altri impianti.

## QUADRO GENERALE COMPARTI E MISURE

		<b>MISURE</b>
<b>C O M P A R T I</b>	<b>CONSUMI</b>	Materie prime e ausiliarie, Risorse idriche, Energia elettrica/termica Combustibili
	<b>EMISSIONI IN ARIA</b>	Misure periodiche e continue Sistemi di trattamento fumi Emissioni diffuse e fuggitive
	<b>EMISSIONI IN ACQUA</b>	Misure periodiche e continue Sistemi di depurazione
	<b>EMISSIONI SONORE</b>	Misure periodiche
	<b>RADIAZIONI</b>	Controllo radiometrico
	<b>EMISSIONI ECCEZIONALI</b>	
	<b>ACQUE SOTTERRANEE</b>	Piezometri Misure piezometriche qualitative e quantitative
	<b>SUOLO</b>	Aree di stoccaggio
	<b>RIFIUTI</b>	Misure periodiche rifiuti in ingresso e in uscita
	<b>GESTIONE IMPIANTO</b>	Parametri di processo Indicatori di performance Controllo e manutenzione Controlli sui macchinari Interventi di manutenzione ordinaria Controlli sui punti critici Punti critici degli impianti e dei processi produttivi Interventi di manutenzione sui punti critici

## QUADRO DELLE ATTIVITA' DI MONITORAGGIO DI AUTOCONTROLLO E CONTROLLO PROGRAMMATO

COMPARTO	GESTORE		ARPA LAZIO		
	Autocontrollo	Reporting	Ispezioni programmate	Campionamenti/analisi	Controllo reporting
<b>Consumi</b>					
Materie prime e ausiliarie	alla ricezione	annuale	annuale	-	annuale
Risorse idriche	semestrale	annuale	annuale	-	annuale
Energia elettrica e termica	semestrale	annuale	annuale	-	annuale
Combustibili	semestrale	annuale	annuale	-	annuale
<b>Emissione in aria</b>					
Misure periodiche	semestrale	annuale	annuale	annuale	annuale
Misure continue	-	-			
Sistemi di trattamento fumi	mensile	annuale	annuale	annuale	annuale
Emissioni diffuse e fuggitive	Mensile/settimanale	annuale	annuale	-	annuale
<b>Emissione in acqua</b>					
Misure periodiche	Trimestrale/semestrale	annuale	annuale	annuale	annuale
Misure continue	-	-			
Sistemi di depurazione	Trimestrale	annuale	annuale	-	annuale
<b>Emissioni eccezionali</b>					
Evento	<b>evento</b>	annuale	annuale		annuale
<b>Emissione Sonore</b>					
Misure periodiche	biennale	biennale	biennale	biennale	biennale
<b>Radiazioni</b>					
Controllo radiometrico	-	annuale	annuale	-	annuale
<b>Acque sotterranee</b>					
Piezometri					
Misure piezometriche qualitative					
- Misure microbiologiche	semestrale	annuale	annuale	annuale	annuale
- Analisi chimiche	semestrale	annuale			
Misure piezometriche quantitative	mensile	annuale	annuale	annuale	annuale
<b>Suolo</b>					
Aree di stoccaggio	variabile	annuale	annuale	-	annuale
<b>Rifiuti</b>					
Misure periodiche in ingresso	ad ogni conferimento	annuale	annuale	-	annuale
Misure periodiche in uscita	ogni volta che i rifiuti vengono conferiti ai trasportatori e/o smaltitori	annuale	annuale	-	annuale
<b>Gestione impianto</b>					
Parametri di processo					
Indicatori di performance	annuale	annuale	annuale	-	annuale
Controllo e manutenzione	Secondo libretto di uso e manutenzione	annuale	annuale	-	annuale
Controlli sui macchinari	Secondo libretto di uso e manutenzione	annuale	annuale	-	annuale
Interventi di manutenzione ordinaria	Secondo libretto di uso e manutenzione	annuale	annuale	-	annuale

**CONSUMO MATERIE PRIME E AUSILIARIE**

TABELLA: C1						Gestore			ARPA LAZIO		
Denominazione	Codice CAS	Ubicazione stoccaggio	Fase di utilizzo	Quantità U.M.	Metodo misura	Frequenza autocontrollo	Modalità di registrazione controlli	Reporting	Frequenza	note	
Film plastico	-	-	imballaggio	kg/anno	Fattura di acquisto	alla ricezione	informatizzato	annuale	annuale	Controllo reporting Ispezione programmata	
Filo di ferro	-	-	Linea 4	kg/anno	Fattura di acquisto	alla ricezione	informatizzato	annuale	annuale	Controllo reporting Ispezione programmata	
Miscela di CO2	-	box in un area posta ad ovest dell'impianto	Antincendio	kg/anno	Fattura di acquisto	alla ricezione	informatizzato	annuale	annuale	Controllo reporting Ispezione programmata	
Acetilene	-		Officina	kg/anno	Fattura di acquisto	alla ricezione	informatizzato	annuale	annuale	Controllo reporting Ispezione programmata	
Ossigeno	-		Impianto / officina	kg/anno	Fattura di acquisto	alla ricezione	informatizzato	annuale	annuale	Controllo reporting Ispezione programmata	
Anidride carbonica	-		Antincendio	kg/anno	Fattura di acquisto	alla ricezione	informatizzato	annuale	annuale	Controllo reporting Ispezione programmata	
Grasso – Mobilux EP	-	Box e contenitori in un'area pavimentata e recintata ad ovest dell'impianto	Lubrificazione impianti e macchinari	l/anno	Fattura di acquisto	alla ricezione	informatizzato	annuale	annuale	Controllo reporting Ispezione programmata	
Grasso – Mobilgrease MP	-		Lubrificazione impianti e macchinari		Fattura di acquisto	alla ricezione	informatizzato	annuale	annuale	annuale	Controllo reporting Ispezione programmata
Olio – Mobilgear 600	-		Lubrificazione impianti e macchinari		Fattura di acquisto	alla ricezione	informatizzato	annuale	annuale	annuale	Controllo reporting Ispezione programmata
Olio – Mobil delvac MX	-		Lubrificazione impianti e macchinari		Fattura di acquisto	alla ricezione	informatizzato	annuale	annuale	annuale	Controllo reporting Ispezione programmata
Mobil SHC 600	-		Lubrificazione impianti e macchinari		Fattura di acquisto	alla ricezione	informatizzato	annuale	annuale	annuale	Controllo reporting Ispezione programmata
Mobil grease special	-		Lubrificazione impianti e macchinari		Fattura di acquisto	alla ricezione	informatizzato	annuale	annuale	annuale	Controllo reporting Ispezione programmata
Olio – Mobil DTE 20	-		Lubrificazione impianti e macchinari		Fattura di acquisto	alla ricezione	informatizzato	Annuale	Annuale	Annuale	Controllo reporting Ispezione programmata

### CONSUMO RISORSE IDRICHE

TABELLA: C2					Gestore			ARPA LAZIO	
Tipologia di approvvigionamento	Punto misura	Fase di utilizzo	Quantità	Metodo misura	Frequenza autocontrollo	Modalità di registrazione controlli	Reporting	Frequenza	note
Acquedotto	Contatore	Scopi igienici-sanitari	mc/anno	Lettura contatore	semestrale	informatizzato	Annuale	Annuale	Controllo reporting Ispezione programmata
Pozzo	Contatore	Scopi di processo: irrigazione del biofiltro e dei bacini di ossidazione; vasca antincendio; irrigazione del verde e innaffiamento dei piazzali	mc/anno	Lettura contatore	Semestrale	informatizzato	Annuale	Annuale	Controllo reporting Ispezione programmata

**Allegato 1** - Si allegano schemi a blocchi "1" e "2" del consumo delle risorse idriche.

### CONSUMO ENERGIA

TABELLA: C3					Gestore			ARPA LAZIO		
Descrizione	Tipologia	Punto di misura	Fase di utilizzo	Quantità U.M.	Metodo misura	Frequenza autocontrollo	Modalità di registrazione controlli	Reporting	Frequenza	note
Energia importata da rete esterna	Elettrica	Contatore	Gestione impianto	MWh/anno	Lettura	Semestrale	Informatizzato	Annuale	Annuale	reporting Ispezione programmata

### CONSUMO COMBUSTIBILI

TABELLA: C4					Gestore			ARPA LAZIO		
Tipologia	Punto misura	Ubicazione stoccaggio	Fase di utilizzo	Quantità U.M.	Metodo misura	Frequenza autocontrollo	Modalità di registrazione controlli	Reporting	Frequenza	note
Gasolio	Serbatoio fuori terra mobile dotato di bacino di contenimento	Vedi planimetria	Rifornimento macchine operatrici	l/anno	lettura	Alla ricezione	Informatizzato	Annuale	Annuale	Controllo reporting Ispezione programmata

**EMISSIONI IN ARIA**

<b>TABELLA: C5.a.1</b>					<b>Gestore</b>			<b>ARPA LAZIO</b>	
<b>Punto di monitoraggio</b>	<b>Parametro</b>	<b>Tipo di determinazione</b>	<b>Quantità mg/Nmc</b>	<b>Metodo misura</b>	<b>Frequenza autocontrollo</b>	<b>Modalità di registrazione controlli</b>	<b>Reporting</b>	<b>Frequenza</b>	<b>note</b>
E1 (BIOFILTRO)	Polveri totali	Misura diretta discontinua	mg/Nm	UNI 13284	semestrale	Registrazione cartacea e/o elettronica su sistema gestionale interno	annuale	annuale	Controllo analitico e reporting Ispezione programmata
	S.O.V.* (COT Totale)	Misura diretta discontinua	mg/Nm	UNI 13649	semestrale		annuale	annuale	
	H <sub>2</sub> S	Misura diretta discontinua	mg/Nm	UNICHIM 634	semestrale		annuale	annuale	
	NH <sub>3</sub>	Misura diretta discontinua	mg/Nm	UNICHIM 632	semestrale		annuale	annuale	
	Ammine Alifatiche (screening)	Misura diretta discontinua	mg/Nm	NIOSH 2010	semestrale		annuale	annuale	
	Ammine Aromatiche (screening)	Misura diretta discontinua	mg/Nm	NIOSH 2002	semestrale		annuale	annuale	
	Mercaptani (screening)	Misura diretta discontinua	mg/Nm	NIOSH 2542	semestrale		annuale	annuale	
	Acidi inorganici (acido acetico)	Misura diretta discontinua	mg/Nm	NIOSH 1603	semestrale		annuale	annuale	
	Aldeidi (screening)	Misura diretta discontinua	mg/Nm	NIOSH 2539	semestrale		annuale	annuale	
	Odori**	Misura diretta discontinua	mg/Nm	UNI:EN 13725	semestrale		annuale	annuale	

\*Le sostanze organiche da ricercare sono: **1,1,1 – tricloroetano, acido capronico, acido valerianico, dimetil disolfuro, dimetil solfuro, etil mercaptano, etile acetato, etile butirrato, etile propinato, isobutile acetato, n – propile acetato, tetracloroetilene, tricloroetilene, benzene, toluene, xileni.**

\*\* in considerazione del metodo usato può essere accettata nella valutazione del limite degli odori una differenza in eccesso del 10%.

TABELLA: C5.a.2					Gestore			ARPA LAZIO	
Punto di monitoraggio	Parametro	Tipo di determinazione	Quantità mg/Nmc	Metodo misura	Frequenza autocontrollo	Modalità di registrazione controlli	Reporting	Frequenza	note
E2 (BIOFILTRO)	Polveri totali	Misura diretta discontinua	mg/Nm	UNI 13284	semestrale	Registrazione cartacea e/o elettronica su sistema gestionale interno	annuale	annuale	Controllo analitico e reporting Ispezione programmata
	S.O.V.* (COT Totale)	Misura diretta discontinua	mg/Nm	UNI 13649	semestrale		annuale	annuale	
	H <sub>2</sub> S	Misura diretta discontinua	mg/Nm	UNICHIM 634	semestrale		annuale	annuale	
	NH <sub>3</sub>	Misura diretta discontinua	mg/Nm	UNICHIM 632	semestrale		annuale	annuale	
	Ammine Alifatiche (screening)	Misura diretta discontinua	mg/Nm	NIOSH 2010	semestrale		annuale	annuale	
	Ammine Aromatiche (screening)	Misura diretta discontinua	mg/Nm	NIOSH 2002	semestrale		annuale	annuale	
	Mercaptani (screening)	Misura diretta discontinua	mg/Nm	NIOSH 2542	semestrale		annuale	annuale	
	Acidi inorganici (acido acetico)	Misura diretta discontinua	mg/Nm	NIOSH 1603	semestrale		annuale	annuale	
	Aldeidi (screening)	Misura diretta discontinua	mg/Nm	NIOSH 2539	semestrale		annuale	annuale	
	Odori**	Misura diretta discontinua	mg/Nm	UNI:EN 13725	semestrale		annuale	annuale	

\*Le sostanze organiche da ricercare sono: **1,1,1 – tricloroetano, acido capronico, acido valerianico, dimetil disolfuro, dimetil solfuro, etil mercaptano, etile acetato, etile butirrato, etile propinato, isobutile acetato, n – propile acetato, tetracloroetilene, tricloroetilene, benzene, toluene, xileni.**

\*\* in considerazione del metodo usato può essere accettata nella valutazione del limite degli odori una differenza in eccesso del 10%.

TABELLA: C5.b					Gestore			ARPA LAZIO	
Punto di monitoraggio	Parametro	Tipo di determinazione	Quantità U.M.	Metodo misura	Frequenza autocontrollo	Modalità di registrazione controlli	Reporting	Frequenza	note
E3 motore recupero energetico	Temperatura fumi	Misura diretta discontinua	°C	UNI EN 10169:2001	annuale	Registrazione cartacea e/o elettronica su sistema gestionale interno	annuale	annuale	Controllo analitico e reporting Ispezione programmata
	Velocità effluente	Misura diretta discontinua	m/s	UNI EN 10169:2001			annuale	annuale	Controllo analitico e reporting Ispezione programmata
	Portata effettiva	Calcolo	m³/h	UNI EN 10169:2001			annuale	annuale	Controllo analitico e reporting Ispezione programmata
	Portata normalizzata	Calcolo	Nm³/h	UNI EN 10169:2001			annuale	annuale	Controllo analitico e reporting Ispezione programmata
	Polveri	Misura diretta discontinua	mg/Nm³	UNI 13284			annuale	annuale	Controllo analitico e reporting Ispezione programmata
	NOx	Misura diretta discontinua	mg/Nm³	DM 25/08/2000 e/o UNI 10878			annuale	annuale	Controllo analitico e reporting Ispezione programmata
	HF	Misura diretta discontinua	mg/Nm³	DM 25/08/2000			annuale	annuale	Controllo analitico e reporting Ispezione programmata
	HCl	Misura diretta discontinua	mg/Nm³	DM 25/08/2000			annuale	annuale	Controllo analitico e reporting Ispezione programmata
	H2S	Misura diretta discontinua	mg/Nm³	UNICHIM 634			annuale	annuale	Controllo analitico e reporting Ispezione programmata
	COT	Misura diretta discontinua	mg/Nm³	UNI EN 13649:2002			annuale	annuale	Controllo analitico e reporting Ispezione programmata

**Impianto recupero energetico da biogas gestito da MarcoPolo Engineering**

TABELLA: C5.c					Gestore			ARPA LAZIO	
Punto di monitoraggio	Parametro	Tipo di determinazione	Quantità U.M.	Metodo misura	Frequenza autocontrollo	Modalità di registrazione controlli	Reporting	Frequenza	note
E4 (torcia) Impianto di emergenza.	Temperatura	Misura diretta continua	(° C)	Strumentale	Continua senza memorizzazione dati	Report cartaceo mensile ed in caso di accensione torcia si allega grafico Temperatura - tempo ( a cura della Soc. Marcopolo Engineering)	annuale	annuale	Controllo reporting Ispezione programmata

**Impianto recupero energetico da biogas gestito da MarcoPolo Engineering**

### SISTEMI DI TRATTAMENTO FUMI

TABELLA: C6				Gestore			ARPA LAZIO	
Punto emissione	Sistema di abbattimento	Parti soggette a manutenzione (periodicità)	Punti di controllo del corretto funzionamento	Frequenza autocontrollo	Modalità di registrazione controlli	Reporting	Frequenza	note
E1/E2	Biofiltro	Parametri di processo Sistema di irrigazione Pompe di irrigazione Pompe pleneolum Impianto elettrico Materiale biofiltrante	Ingresso del biofiltro  Parametri da monitorare: H <sub>2</sub> S, NH <sub>3</sub> , mercaptani, COV	Mensile	Schede di manutenzione	Annuale	annuale	Controllo analitico e reporting Ispezione programmata

### EMISSIONI DIFFUSE

TABELLA: C7					Gestore			ARPA LAZIO	
Punto di monitoraggio	Parametro	Tipo di determinazione	Quantità U.M.	Metodo misura	Frequenza Autocontrollo gestione operativa	Modalità di registrazione controlli	Reporting	Frequenza	note
Emissioni ambientali: Monte -Valle impianto rispetto alla direzione dl vento durante i prelievi, ai confini della proprietà	CH4	Misura diretta discontinua	mg/Nm <sup>3</sup>	Campionamento su sacche di tedar e analisi UNI 9968	Mensile	Registrazione cartacea e/o elettronica su sistema gestionale interno	annuale	annuale	Controllo reporting Ispezione programmata
	CO2	Misura diretta discontinua	mg/Nm <sup>3</sup>	Campionamento su sacche di tedar e analisi UNI 9968			annuale	annuale	Controllo reporting Ispezione programmata
	H2S	Misura diretta discontinua	mg/Nm <sup>3</sup>	UNICHIM 634			annuale	annuale	Controllo reporting Ispezione programmata
	Polveri totali	Misura diretta discontinua	mg/Nm <sup>3</sup>	DPCM 28/08/83			annuale	annuale	Controllo reporting Ispezione programmata

	NH3	Misura diretta discontinua	mg/Nm <sup>3</sup>	NIOSH 6015			annuale	annuale	Controllo reporting Ispezione programmata
	Mercaptani	Misura diretta discontinua	mg/Nm <sup>3</sup>	NIOSH 2542			annuale	annuale	Controllo reporting Ispezione programmata
	Composti organici volatili come n-eptano	Misura diretta discontinua	mg/Nm <sup>3</sup>	EPA-TO 15/99			annuale	annuale	Controllo reporting Ispezione programmata

#### EMISSIONI FUGGITIVE

TABELLA: C8			Gestore			ARPA LAZIO	
Descrizione	Origine (punto di emissione)	Modalità di prevenzione	Frequenza autocontrollo	Modalità di registrazione controlli	Reporting	Frequenza	note
Sistema di collettamento biogas	Flange, raccordi	Controllo depressioni e controllo visivo integrità teste di pozzo, linee biogas e stazioni di regolazione * - Condotte aria di processo**	Settimanale	Registrazione cartacea	annuale	annuale	Controllo reporting Ispezione programmata

(\* a cura della Soc. Marcopolo Engineering / \*\* a cura di Ecologia Viterbo )

### EMISSIONI IN ACQUA C9

Punto emissione	Tipologia di scarico	Recettore
SF1	Scarichi idrici finali	Fosso delle Legarelle
SF2	Scarichi idrici finali	cunetta strada Teverina....
MI1	Acque meteoriche seconda pioggia	Condotta verso scarico idrico SF2
MI2	Acque meteoriche prima pioggia trattate	Condotta verso scarico idrico SF2
MI3	Acque meteoriche raccolte su superfici coperte	Condotta verso scarico idrico SF2
AI1	Scarico depuratore (acque servizi trattate)	Condotta verso scarico idrico SF2
MI4	Acque meteoriche prima pioggia trattate	Condotta verso scarico idrico SF1
MI5	Acque meteoriche raccolte su superfici coperte	Condotta verso scarico idrico SF1
MI6	Acque meteoriche di ruscellamento corpo discarica	Condotta verso scarico idrico SF1
MI7	Acque meteoriche seconda pioggia	Condotta verso scarico idrico SF1

**Nota: Le acque di copertura sono raccolte in due vasche di accumulo ed utilizzate per l'innaffiamento del biofiltro, la parte eccedente viene inviata allo scarico SF1 e SF2.**

**Nota: I metodi analitici per tutte le emissioni idriche individuate nella tabella precedente, anche ove non indicati, sono quelli riportati nella tabella relativa agli scarichi SF1 ed SF2**

**Tipologia di scarico e codifica:**

Scarichi idrici finali (SF1, SF2, ...SFn)

Scarichi parziali

scarichi costituiti da acque reflue industriali (AI1, AI2.... AI<sub>n</sub>)

scarichi costituiti da acque di raffreddamento (AR, AR2.... AR<sub>n</sub>)

scarichi costituiti da acque reflue domestiche (AD1, AD2...AD<sub>n</sub>)

Scarichi acque meteoriche (MI1, MI2 ....MI<sub>n</sub>)

**La codifica deve essere riportata sugli elaborati grafici e sulle schede tecniche della modulistica regionale**

TABELLA C9				Gestore			ARPA LAZIO	
Punto emissione	Parametro	Metodica campionamento e conservazione	Metodo misura	Frequenza autocontrollo	Modalità di registrazione controlli	Reporting	Frequenza	note
SF1, SF2	pH	1030	apat/irsa 2060	Trimestrale (subordinato all'evento meteorico)	Registrazione cartacea e/o elettronica	annuale	annuale	Controllo analitico e reporting Ispezione programmata
	COD	1030	apat/irsa 5130					
	Cromo totale	1030	apat/irsa 3150					
	Cromo VI	1030	apat/irsa 3150					
	Piombo	1030	apat/irsa 3230					
	Zinco	1030	apat/irsa 3320					
	Ferro	1030	apat/irsa 3160					
	Fosforo totale (come P)	1030	apat/irsa 4110					
	Rame	1030	apat/irsa 3250					
	Cadmio	1030	apat/irsa 3120					
	Nichel	1030	apat/irsa 3220					
	Cloruri	1030	apat/irsa 4020					
	Solfati	1030	apat/irsa 4020					
	Azoto ammoniacale	1030	apat/irsa 4030					
	Azoto nitroso	1030	apat/irsa 4020					
	Azoto nitrico	1030	apat/irsa 4020					
	Fenoli	1030	apat/irsa 5070					
	Solventi organici aromatici	1030	apat/irsa 5140					
	Stagno	1030	apat/irsa 3280					
	Alluminio	1030	apat/irsa 3050					
	Arsenico	1030	apat/irsa 3080					
	Cianuri	1030	apat/irsa 4070					
	Fluoruri	1030	apat/irsa 4020					
	Solidi sospesi totali	1030	apat/irsa 2090					
	Idrocarburi totali	1030	apat/irsa 5160					
	Grassi e oli minerali animali e vegetali	1030	apat/irsa 5160					
	BOD <sub>5</sub>	1030	apat/irsa 5120					
	Mercurio	1030	apat/irsa 3200					
	Selenio	1030	apat/irsa 3260					
	Solventi organici azotati	1030	EPA 8260B					
	Solventi organici clorurati	1030	apat/irsa 5150					
Pesticidi totali non fosforati	1030	apat/irsa 5060						
Pesticidi totali fosforati	1030	apat/irsa 5100						
Escherichia coli	1030	apat/irsa 7030						

TABELLA C9				Gestore			ARPA LAZIO	
Punto emissione	Parametro	Metodica campionamento e conservazione	Metodo misura	Frequenza autocontrollo	Modalità di registrazione controlli	Reporting	Frequenza	note
MI2, MI4	COD	1030	apat/irsa 5130	Con frequenza almeno semestrale  Il campionamento deve interessare esclusivamente le acque di prima pioggia trattate e dunque quelle raccolte dai primi 5 mm dall'inizio dell'evento stesso.	Registrazione cartacea e/o elettronica	annuale	annuale	Controllo analitico e reporting Ispezione programmata
	BOD <sub>5</sub>	1030	apat/irsa 5120					
	Idrocarburi totali	1030	apat/irsa 5160					
	Grassi e oli minerali animali e vegetali	1030	apat/irsa 5160					
	Mercurio	1030	apat/irsa 3200					
	Selenio	1030	apat/irsa 3260					
	Rame	1030	apat/irsa 3250					
	Cadmio	1030	apat/irsa 3120					
	Cromo totale	1030	apat/irsa 3150					
	Cromo VI	1030	apat/irsa 3150					
	Piombo	1030	apat/irsa 3230					
Cianuri	1030	apat/irsa 4070						
MI1-MI3-MI5- MI6 – MI7	BOD <sub>5</sub>	1030	apat/irsa 5120	Trimestrale	Registrazione cartacea e/o elettronica	annuale	annuale	Controllo analitico e reporting Ispezione programmata
	COD	1030	apat/irsa 5130	Trimestrale	Registrazione cartacea e/o elettronica	annuale	annuale	Controllo analitico e reporting Ispezione programmata
	SST	1030	IRSA/CNR	Trimestrale	Registrazione cartacea e/o elettronica	annuale	annuale	Controllo analitico e reporting Ispezione programmata

TABELLA C9				Gestore			ARPA LAZIO	
Punto emissione	Parametro	Metodica campionamento e conservazione	Metodo misura	Frequenza autocontrollo	Modalità di registrazione controlli	Reporting	Frequenza	note
AI1	pH	1030		Con frequenza almeno semestrale	Registrazione cartacea e/o elettronica	annuale	annuale	Controllo analitico e reporting Ispezione programmata
	COD	1030						
	Fosforo totale (come P)	1030						
	Cloruri	1030						
	Azoto ammoniacale	1030						
	Azoto nitroso	1030						
	Azoto nitrico	1030						
	BOD5	1030						
Escherichia Coli	1030		Il campionamento deve interessare esclusivamente le acque di prima pioggia trattate e dunque quelle raccolte dai primi 5 mm dall'inizio dell'evento stesso					

### SISTEMI DI DEPURAZIONE

TABELLA C10					Gestore			ARPA LAZIO	
Punto emissione	Sistema di trattamento (stadio di trattamento)	Elementi caratteristici di ciascuno stadio	Dispositivi di controllo*	Punti di controllo del corretto funzionamento	Frequenza autocontrollo	Modalità di registrazione controlli	Reporting	Frequenza	note
MI2	Vasca trattamento acque prime piogge	Vasca di accumulo e disoleatore	Sensori di livello (galleggianti)	Livello sabbie depositato sul fondo e Test dell'allarme sul quadro elettrico	Trimestrale*	Registrazione cartacea e/o elettronica	annuale	annuale	Controllo reporting Ispezione programmata
MI4	Vasca trattamento acque prima pioggia	Vasca di accumulo e disoleatore	Sensori di livello (galleggianti)	Livello sabbie depositato sul fondo e Test dell'allarme sul quadro elettrico	Trimestrale*	Registrazione cartacea e/o elettronica	annuale	annuale	
AI1	Depuratore biologico	ossidazione	Sensori di livello (galleggianti)	Vasca di ossidazione / Cono imhof	Trimestrale*	Registrazione cartacea e/o elettronica	annuale	annuale	

\*subordinato alla presenza di un evento meteorico

### EMISSIONI ECCEZIONALI IN CONDIZIONI PREVEDIBILI

TABELLA C11					Gestore		ARPA LAZIO	
Tipo di evento	Fase di lavorazione	inizio Data, ora	Fine Data, ora	Commenti	Reporting	Modalità di comunicazione all'autorità	Frequenza	note
Fuga esalazioni gassose	Bacini di compostaggio			-	Entro 48 h dall'evento	Chiamata telefonica al 115 e se necessario anche il 118	annuale	Controllo reporting Ispezione programmata
Incendio	Trattamento			-	Entro 48 h dall'evento	Chiamata telefonica al 115 e se necessario anche il 118	annuale	Controllo reporting Ispezione programmata
Percolamenti accidentali	Raccolta con materiale assorbente e invio a smaltimento con codice CER 150202			-	-	-	annuale	Controllo reporting Ispezione programmata

### EMISSIONI ECCEZIONALI IN CONDIZIONI IMPREVEDIBILI

TABELLA C12						Gestore			ARPA LAZIO	
Condizione anomala di funzionamento	Parametro / inquinante	Concentrazione mg/mc	inizio superamento Data, ora	fine superamento Data, ora	Commenti	Modalità di registrazione	Reporting	Modalità di comunicazione all'autorità	Frequenza	note
							annuale	Comunicazione mediante Raccomandata AR	annuale	Controllo reporting Ispezione programmata

### EMISSIONI SONORE

TABELLA C13					Gestore			ARPA LAZIO	
Parametro	Tipo di determinazione	U.M.	Metodica	Punto di monitoraggio	Frequenza autocontrollo	Modalità di registrazione controlli	Reporting	Frequenza	note
Livello di immissione	Misura dirette discontinue	dB(A)	DM 16.03.98	Presso ricettori (vedi pianta allegata)	biennale	Registrazione cartacea e/o elettronica su sistema gestionale interno	Biennale	biennale	Controllo analitico e reporting Ispezione programmata
Livello di emissione	Misura dirette discontinue	dB(A)	DM 16.03.98	Al confine aziendale, in corrispondenza di una serie di punti ritenuti idonei (almeno quattro significativi), nonché presso eventuali ulteriori postazioni ove si presentino criticità acustiche	Annuale o ogniqualvolta intervengano modifiche che possano influire sulle emissioni acustiche	Registrazione cartacea e/o elettronica su sistema gestionale interno	Biennale	biennale	

\* secondo le normative vigenti in materia di acustica ambientale (L. 447/95, D.M. 16/03/98 e successivi)

### CONTROLLO RADIOMETRICO

TABELLA C14		Gestore			ARPA LAZIO	
Materiale controllato	Modalità di controllo (1)	Frequenza autocontrollo	Modalità di registrazione controllo (2)	Reporting	Frequenza	note
Rifiuti in ingresso	Strumentale*	verifica eseguita per rifiuti in ingresso di natura sospetta.	Registro cartaceo ed informatizzato	annuale	annuale	Controllo reporting Ispezione programmata -

\*- La Ecologia Viterbo Srl avvierà a breve termine tale tipo di controllo mediante l'utilizzo di strumentazione mobile, ed realizzerà a lungo termine un impianto fisso per il rilevamento della radioattività su tutti i carichi di rifiuti in ingresso ed in uscita.

**ACQUE SOTTERRANEE**

TABELLA C15				Gestore		ARPA LAZIO		
Piezometro	Parametro	Quantità U.M.	Metodo misura	Frequenza autocontrollo	Modalità di registrazione controlli	Reporting	Frequenza	note
<b>N1, N2, N3 (discarica in post-mortem)</b>	pH	Unità	Apat/irsa 2060	semestrale	Registrazione cartacea e/o elettronica	annuale	annuale	Controllo analitico e reporting Ispezione programmata
	BOD5	mg/l	Apat/irsa 5120	semestrale		annuale	annuale	
	Ossidabilità	mg/l	ISTISAN	semestrale		annuale	annuale	
	Conducibilità	µS/cm	Apat/irsa 2030	semestrale		annuale	annuale	
	Cromo totale	µg/l	Apat/irsa 3150	semestrale		annuale	annuale	
	Cromo VI	µg/l	Apat/irsa 3150	semestrale		annuale	annuale	
	Piombo	µg/l	Apat/irsa 3230	Semestrale		annuale	annuale	
	Zinco	µg/l	Apat/irsa 3320	Semestrale		annuale	annuale	
	Ferro	µg/l	Apat/irsa 3160	Semestrale		annuale	annuale	
	Manganese	µg/l	Apat/irsa 3190	Semestrale		annuale	annuale	
	Fluoruri	µg/l	Apat/irsa 4020	Semestrale		annuale	annuale	
	Cloruri	mg/l	Apat/irsa 4020	Semestrale		annuale	annuale	
	Fosforo totale (come P)	mg/l	Apat/irsa 4110	Semestrale		annuale	annuale	
	Arsenico	µg/l	Apat/irsa 3080	Semestrale		annuale	annuale	
	Rame	µg/l	Apat/irsa 3250	Semestrale		annuale	annuale	
	Cadmio	µg/l	Apat/irsa 3120	Semestrale		annuale	annuale	
	Nichel	µg/l	Apat/irsa 3220	Semestrale		annuale	annuale	
	Mercurio	µg/l	Apat/irsa 3200	Semestrale		annuale	annuale	
	Calcio	µg/l	Apat/irsa 3030	Semestrale		annuale	annuale	
	Magnesio	mg/l	Apat/irsa 3030	Semestrale		annuale	annuale	
	Sodio	mg/l	Apat/irsa 3030	Semestrale		annuale	annuale	
	Potassio	mg/l	Apat/irsa 3030	Semestrale		annuale	annuale	
	Solventi clorurati	µg/l	Apat/irsa 5150	Semestrale		annuale	annuale	
	IPA	µg/l	Apat/irsa 5080	Semestrale		annuale	annuale	
	Solfati	mg/l	Apat/irsa 4020	Semestrale		annuale	annuale	
	Azoto ammoniacale	mg/l	Apat/irsa 4030	Semestrale		annuale	annuale	
	Nitriti	µg/l	Apat/irsa 4020	semestrale		annuale	annuale	
	Nitrati	mg/l	Apat/irsa 4020	Semestrale		annuale	annuale	
	Fenoli	mg/l	Apat/irsa 5070	Semestrale		annuale	annuale	
	Temperatura	°C	Apat/irsa 2100	Semestrale		annuale	annuale	
	COD	mg/l	Apat/irsa 5130	Semestrale		annuale	annuale	
	TOC	mg/l	Apat/irsa 5040	Semestrale		annuale	annuale	
Cianuri	mg/l	Apat/irsa 4070	Semestrale	annuale	annuale			
Pesticidi fosforiti	µg/l	Apat/irsa 5100	Semestrale	annuale	annuale			
Pesticidi totali	µg/l	Apat/irsa 5060	Semestrale	annuale	annuale			
Solventi organici azotati	µg/l	EPA 5260B	Semestrale	annuale	annuale			
Solventi organici aromatici	µg/l	Apat/irsa 5140	Semestrale	annuale	annuale			
PCB	µg/l	Apat/irsa 5110	Semestrale	annuale	annuale			

## PIEZOMETRI

TABELLA C16						Gestore			ARPA LAZIO	
Piezometro	Posizione piezometro	Coordinate UTM (N/E)	Livello piezometrico medio della falda (m.s.l.m.)	Profondità del piezometro (m)	Profondità dei filtri (m)	Frequenza autocontrollo	Modalità di registrazione controlli	Reporting	Frequenza	note
N1	Ovest discarica	N 4708752 E 33 T 0262726 Alt 305	n.d.	n.d.	n.d.	semestrale	Registrazione cartacea e/o elettronica	annuale	annuale	Controllo analitico e reporting Ispezione programmata
N2	sud impianto	N 4708220 E 33 T 0262941 Alt 285	n.d.	n.d.	n.d.	semestrale	Registrazione cartacea e/o elettronica	annuale	annuale	Controllo analitico e reporting Ispezione programmata
N3	Ovest impianto	N 4708486 E 33 T 0262761 Alt 306	n.d.	n.d.	n.d.	semestrale	Registrazione cartacea e/o elettronica	annuale	annuale	Controllo analitico e reporting Ispezione programmata

n.d. = non disponibile

**Note: la gestione decennale ( post-mortem) dell'invaso termina nell'anno 2011.**

**MISURE PIEZOMETRICHE QUANTITATIVE**

<b>TABELLA C17</b>					<b>Gestore</b>			<b>ARPA LAZIO</b>	
<b>Piezometro</b>	<b>Posizione piezometro</b>	<b>Misure quantitative</b>	<b>Livello statico (m.s.l.m.)</b>	<b>Livello dinamico (m.s.l.m.)</b>	<b>Frequenza autocontrollo</b>	<b>Modalità di registrazione controlli</b>	<b>Reporting</b>	<b>Frequenza</b>	<b>note</b>
N1	Ovest discarica	Si	Si	No	Mensile	Registrazione cartacea e/o elettronica	annuale	annuale	Controllo reporting Ispezione programmata
N2	sud impianto	Si	Si	No	Mensile	Registrazione cartacea e/o elettronica	annuale	annuale	Controllo reporting Ispezione programmata
N3	Ovest impianto	Si	Si	No	Mensile	Registrazione cartacea e/o elettronica	annuale	annuale	Controllo reporting Ispezione programmata

**MISURE PIEZOMETRICHE QUALITATIVE**

Vedi tabella relativa alle “acque sotterranee” C15.

**SUOLO – AREE DI STOCCAGGIO**

Struttura contenim. (codifica e descrizione contenuto)	Gestore									ARPA LAZIO	
	Contenitore			Bacino di contenimento			Accessori (pompe, valvole, ...)				
	Tipo di controllo	Freq.	Modalità di registrazione	Tipo di controllo	Freq.	Modalità di registrazione	Tipo di controllo	Freq.	Modalità di registrazione	Frequenza	Note
Parco serbatoi stoccaggio percolato: area D 4 e D5	Ispezione visiva	Due volte al mese	Registro	Ispezione visiva	Due volte al mese	Registro	Ispezione e controllo	Mensile	Registro	annuale	Controllo reporting Ispezione programmata
Box per gas tecnici D2	Ispezione visiva	mensile	registro	Ispezione visiva	Mensile	Registro	n. p.	n. p.	n. p.	annuale	Controllo reporting Ispezione programmata
Box e contenitori per gasolio e lubrificanti: area D3 e D1	Ispezione visiva	Mensile	Registro	Ispezione visiva	Settimanale	Registro	n. p.	n. p.	n. p.	annuale	Controllo reporting Ispezione programmata
Serbatoi interrati accumulo acque di processo: area D4	Verifica tenuta	trimestrale	Registro	n. p.	n. p.	n. p.	Ispezione e controllo	Mensile	Registro	annuale	Controllo reporting Ispezione programmata

n.p. = non pertinente

**GESTIONE DELL'IMPIANTO**

**PARAMETRI DI PROCESSO - Controllo rifiuti in ingresso**

<b>TABELLA C19.1</b>		<b>Gestore</b>			<b>ARPA LAZIO</b>	
<b>Tipologia</b>	<b>Parametro</b>	<b>Frequenza Autocontrollo</b>	<b>Modalità di registrazione controlli</b>	<b>Reporting</b>	<b>Frequenza</b>	<b>note</b>
RSU in ingresso, vedi Autorizzazione vigente	Visivo	Ad ogni conferimento	-	-	annuale	-
	Controllo dei formulari di identificazione del rifiuto		-	-	annuale	-
	Controllo dati e autorizzazioni di produttore e trasportato		Registri di carico/scarico – Sistemi informatici	Annuale	annuale	-
	Pesatura		Registri di carico/scarico – Sistemi informatici	Annuale	annuale	-
	Deposito dei rifiuti nelle aree di ricezione e controllo sulla qualità dei rifiuti		-	-	annuale	-
Rifiuti speciali non pericolosi, vedi Autorizzazione vigente	Visivo	Ad ogni conferimento	-	Annuale	Annuale	-
	Controllo dei formulari di identificazione del rifiuto		-			
	Controllo dati e autorizzazioni di produttore e trasportato		Registri di carico/scarico – Sistemi informatici			
	Pesatura		Registri di carico/scarico – Sistemi informatici			
	Deposito dei rifiuti nelle aree di ricezione e controllo sulla qualità dei rifiuti		-			
	Controllo certificato di analisi		-			

**INDICATORI DI PERFORMANCE – Controllo rifiuti in uscita**

			<b>Gestore</b>			<b>ARPA LAZIO</b>	
Rifiuti controllati Cod. CER	Metodo di Smaltimento/recupero	Area di stoccaggio	Modalità di controllo	Frequenza controllo	Modalità di registrazione dei controlli effettuati	Frequenza	Note
19 05 01	SMALTIMENTO	<b>Impianto D8</b>	Caratterizzazione con supporto di analisi merceologiche e/o specifiche Verifiche analitiche Laddove richiesto per legge.	annuale	Supporto elettronico e registri	annuale	Controllo reporting Ispezione programmata
19 05 03	SMALTIMENTO						
19 12 12	SMALTIMENTO						
08 03 18	RECUPERO	<b>Uffici D7</b>					
13 02 05	RECUPERO	<b>Area D3</b>					
13 02 08	RECUPERO						
15 01 10 *	SMALTIMENTO						
15 02 02	SMALTIMENTO						
16 06 01	RECUPERO	<b>Area D3</b>					
16 06 04	RECUPERO	<b>D9</b>					
16 10 02	RECUPERO						
19 07 03	SMALTIMENTO	<b>Discarica: area D5. Impianto: area D4.</b>					
19 12 02	RECUPERO	<b>Impianto D8</b>					
20 01 21	SMALTIMENTO	<b>Area D3</b>					
20 03 04	SMALTIMENTO	<b>D6</b>					

## CONTROLLO E MANUTENZIONE

Compilare le tabelle al fine di specificare i sistemi di controllo previsti sui macchinari (sia per il monitoraggio dei parametri operativi che di eventuali perdite) e gli interventi di manutenzione ordinaria.

### CONTROLLI SUI MACCHINARI

Gestore							ARPA LAZIO	
Macchina (3)	Parametri			Perdite			Frequenza	Note
	Parametri	Frequenza dei controlli	Modalità (1)	Sostanza (5)	Modalità di registrazione dei controlli (2)			
Per tutte le macchine presenti in impianto	Secondo libretto d'uso e manutenzione	Secondo libretto d'uso e manutenzione	visivo	Olio/carburant e/ liquido radiatore	registro	annuale	Controllo reporting Ispezione programmata	

### INTERVENTI DI MANUTENZIONE ORDINARIA

Gestore				ARPA LAZIO	
Macchina (3)	Tipo di intervento	Frequenza	Modalità di registrazione dei controlli (2)		
<b>Linea di aspirazione</b>					
Sistema raccolta condense	Controllo	Mensile	Schede di manutenzione	annuale	Controllo reporting Ispezione programmata
Giunti antivibranti	Controllo	Mensile	Schede di manutenzione	annuale	Controllo reporting Ispezione programmata
Compressore aria	Controllo	Mensile	Schede di manutenzione	annuale	Controllo reporting Ispezione programmata
Tubazioni	Controllo ispettivo	Mensile	Schede di manutenzione	annuale	Controllo reporting Ispezione programmata
Bocchette	Pulizia	Trimestrale	Schede di manutenzione	annuale	Controllo reporting Ispezione programmata
Cappe aspirazione	Controllo ispettivo	Mensile	Schede di manutenzione	annuale	Controllo reporting Ispezione programmata
<b>Ventilatori</b>	Ispezione, ingrassaggio, lubrificazione	Mensile	Schede di manutenzione	annuale	Controllo reporting Ispezione programmata
	Controllo efficienza	Mensile	Schede di manutenzione	annuale	Controllo reporting Ispezione programmata

Cinghie	Controllo tensione e usura	Mensile	Schede di manutenzione	annuale	Controllo reporting Ispezione programmata
Chiocciola	Controllo	Mensile	Schede di manutenzione	annuale	Controllo reporting Ispezione programmata
Giranti	Controllo corrosione e bilanciamento	Mensile	Schede di manutenzione	annuale	Controllo reporting Ispezione programmata
<b>Filtri a maniche</b>	Controllo efficienza	Mensile	Schede di manutenzione	annuale	Controllo reporting Ispezione programmata
Elettrovalvole	Controllo	Mensile	Schede di manutenzione	annuale	Controllo reporting Ispezione programmata
Deumidificatori	Controllo	Mensile	Schede di manutenzione	annuale	Controllo reporting Ispezione programmata
Maniche	Cambio	Semestrale	Schede di manutenzione	annuale	Controllo reporting Ispezione programmata
Coclea	Lubrificazione	Trimestrale	Schede di manutenzione	annuale	Controllo reporting Ispezione programmata
<b>Sistema acque di processo</b>			Schede di manutenzione	annuale	Controllo reporting Ispezione programmata
Pozzetti	Controllo	Due volte al mese	Schede di manutenzione	annuale	Controllo reporting Ispezione programmata
Pompe bacini	Controllo	Due volte al mese	Schede di manutenzione	annuale	Controllo reporting Ispezione programmata
Serbatoi condense	Pulizia	Due volte al mese	Schede di manutenzione	annuale	Controllo reporting Ispezione programmata
Pompe condense	Controllo	Mensile	Schede di manutenzione	annuale	Controllo reporting Ispezione programmata
canaline scolo, griglie, guardie idrauliche biofiltri	Pulizia	Mensile	Schede di manutenzione	annuale	Controllo reporting Ispezione programmata
Serbatoi	Controllo visivo tenuta	Semestrale	Schede di manutenzione	annuale	Controllo reporting Ispezione programmata
Serbatoi interrati	Verifica tenuta	Trimestrale	Schede di manutenzione	annuale	Controllo reporting Ispezione programmata
<b>Sistema acque 1° pioggia</b>				annuale	Controllo reporting Ispezione programmata
Zona antincendio				annuale	Controllo reporting Ispezione programmata
Impianto elettrico	Controllo	Bimestrale	Schede di manutenzione	annuale	Controllo reporting Ispezione programmata
valvole	Controllo tenuta	Bimestrale	Schede di manutenzione	annuale	Controllo reporting Ispezione programmata
Zona manovra				annuale	Controllo reporting Ispezione programmata

Impianto elettrico	Controllo	Bimestrale	Schede di manutenzione	annuale	Controllo reporting Ispezione programmata
valvole	Controllo tenuta	Bimestrale	Schede di manutenzione	annuale	Controllo reporting Ispezione programmata
<b>Percolato</b>				annuale	Controllo reporting Ispezione programmata
Pompe estrazione percolato	Controllo	Due volte al mese	Schede di manutenzione	annuale	Controllo reporting Ispezione programmata
Serbatoi/controvassca	Controllo	Due volte al mese	Schede di manutenzione	annuale	Controllo reporting Ispezione programmata
Pompa carico percolato	Controllo	Due volte al mese	Schede di manutenzione	annuale	Controllo reporting Ispezione programmata
Pozzi	Controllo	Mensile	Schede di manutenzione	annuale	Controllo reporting Ispezione programmata
Linea alimentazione serbatoi di stoccaggio	Controllo	Mensile	Schede di manutenzione	annuale	Controllo reporting Ispezione programmata
<b>Aree verdi</b>	Manutenzione	Semestrale	Schede di manutenzione	annuale	Controllo reporting Ispezione programmata

#### Controlli sui punti critici

Compilare la tabella specificando, per ciascuna attività IPPC e non IPPC, i punti critici degli impianti e dei processi produttivi, le specifiche del controllo che verrebbe effettuato su ogni macchina/impianto e l'eventuale intervento che si andrebbe a realizzare. Per punto critico si intende la fase del processo/ parametro, da tenere sotto controllo allo scopo di rilevare la buona funzionalità dell'impianto consentendo contemporaneamente l'intervento specifico in caso di anomalia, per riportare l'impianto alle condizioni ottimali e garantendo quindi la tutela dell'ambiente e la prevenzione-riduzione delle emissioni.

#### PUNTI CRITICI DEGLI IMPIANTI E DEI PROCESSI PRODUTTIVI

Gestore							ARPA LAZIO	
Macchina (3)	Parametri			Perdite			Frequenza	Note
	Parametri	Frequenza dei controlli	Fase (4)	Modalità (1)	Sostanza (5)	Modalità di registrazione dei controlli (2)		

## INTERVENTI DI MANUTENZIONE SUI PUNTI CRITICI

Gestore				ARPA LAZIO	
Macchina (3)	Tipo di intervento	Frequenza	Modalità di registrazione dei controlli (2)	Frequenza	Note

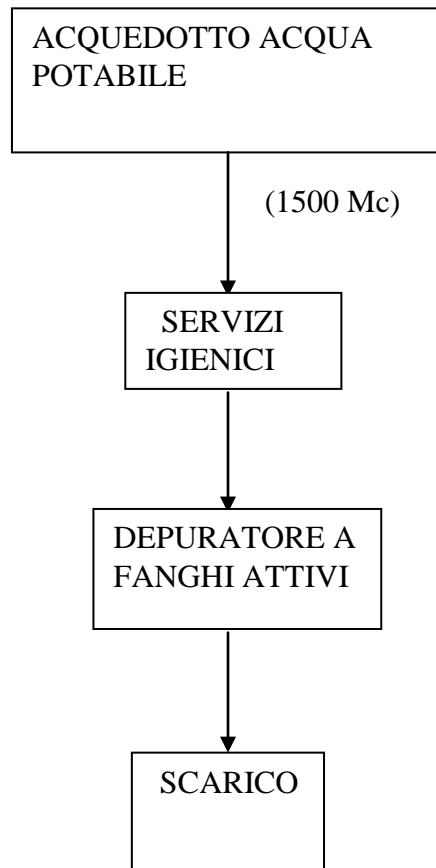
1. Descrivere il tipo di monitoraggio (automatico, manuale, visivo, strumentale)

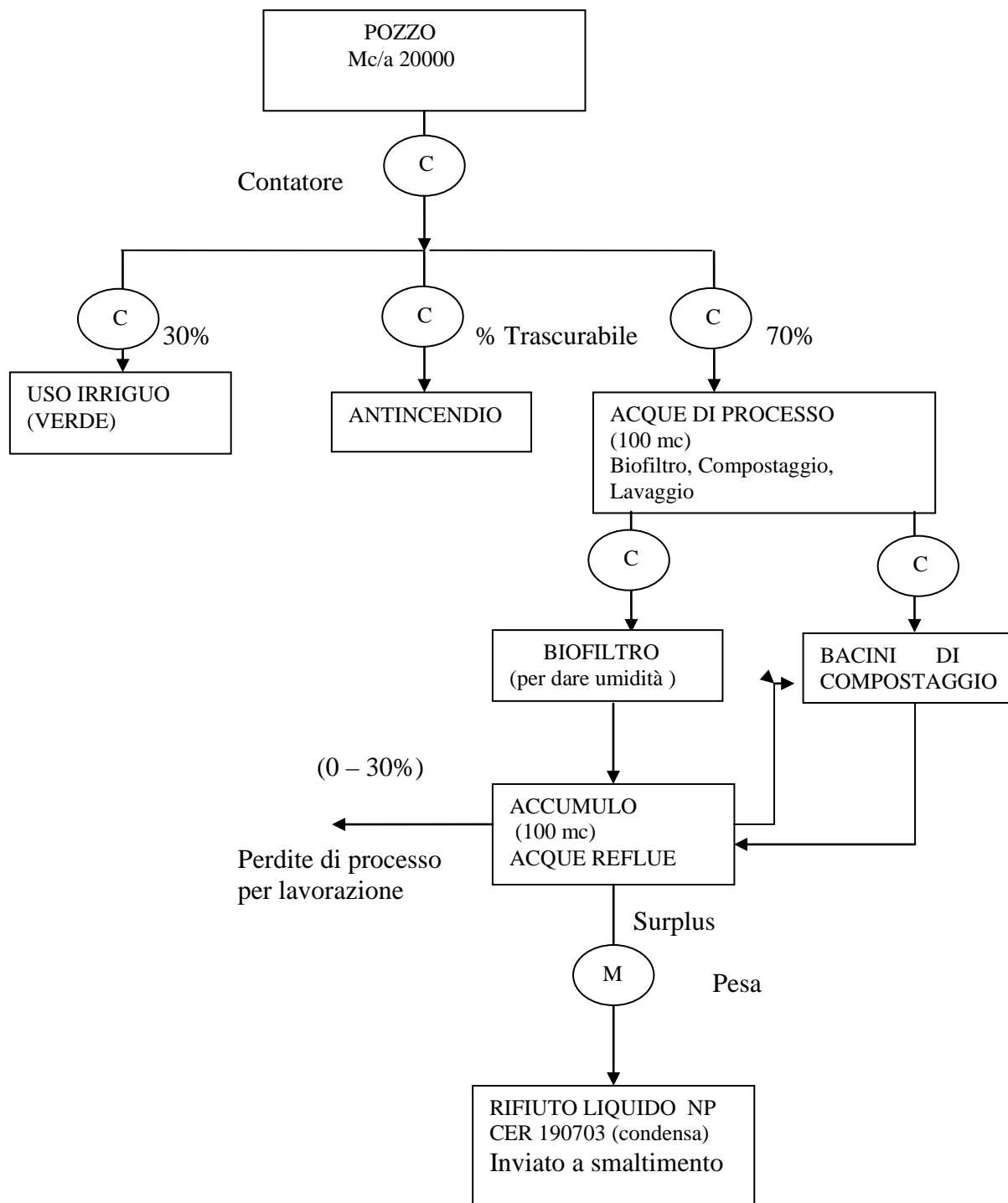
2. Per esempio: registro, sistema informatico, documento di trasporto, altro

3. Si intendono quei macchinari o parti di impianti di abbattimento, per i quali il controllo del corretto funzionamento garantisce la conformità dell'impianto all'AIA e il cui malfunzionamento potrebbe comportare un impatto negativo sull'ambiente

4. Specificare se durante la fase di indagine l'impianto è a regime, in fase di avviamento o di arresto

5. Inquinanti derivanti da un evento anomalo che fa deviare il processo dalle normali condizioni di esercizio





Il Direttore della Direzione  
Regionale  
Energia, Rifiuti, Porti e Aeroporti  
(Dott. Luca Fegatelli)

Il Direttore del Dipartimento Territorio  
(Dott. Raniero De Filippis)