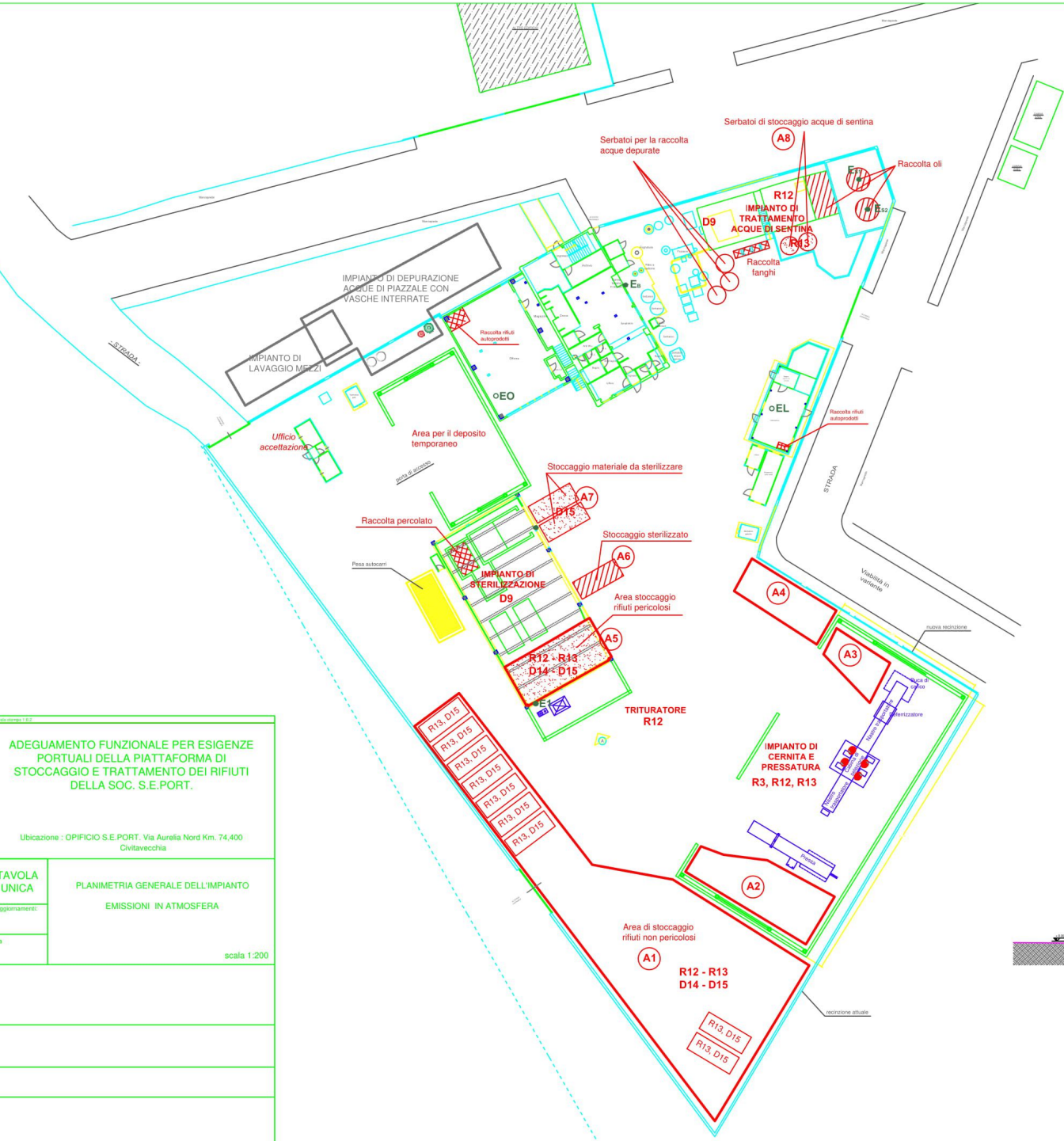
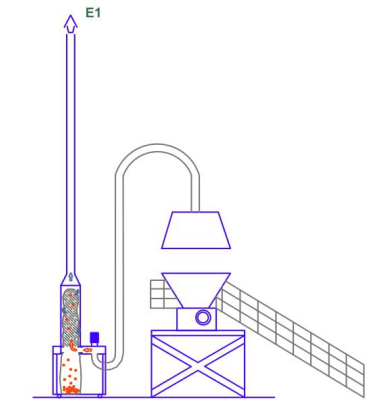
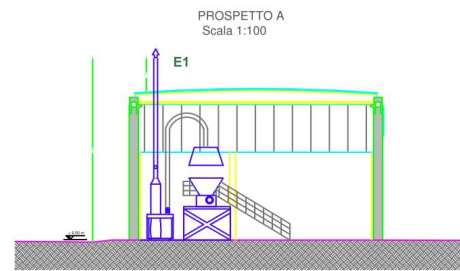


APPENDICE III



- Aree dedicate allo stoccaggio dei rifiuti in ingresso all'impianto
- Aree dedicate alla raccolta dei rifiuti autoprodotti da trattamento
- Aree dedicate alla raccolta dei rifiuti autoprodotti
- Numero di individuazione delle aree di stoccaggio
- PUNTI DI EMISSIONE



<p>ADEGUAMENTO FUNZIONALE PER ESIGENZE PORTUALI DELLA PIATTAFORMA DI STOCCAGGIO E TRATTAMENTO DEI RIFIUTI DELLA SOC. S.E.PORT.</p> <p>Ubicazione : OPIFICIO S.E.PORT. Via Aurelia Nord Km. 74,400 Civitavecchia</p>	
<p>TAVOLA UNICA</p> <p>Aggiornamenti:</p> <p>Data:</p>	<p>PLANIMETRIA GENERALE DELL'IMPIANTO</p> <p>EMISSIONI IN ATMOSFERA</p> <p>scala 1:200</p>
<p> </p>	
<p> </p>	
<p> </p>	