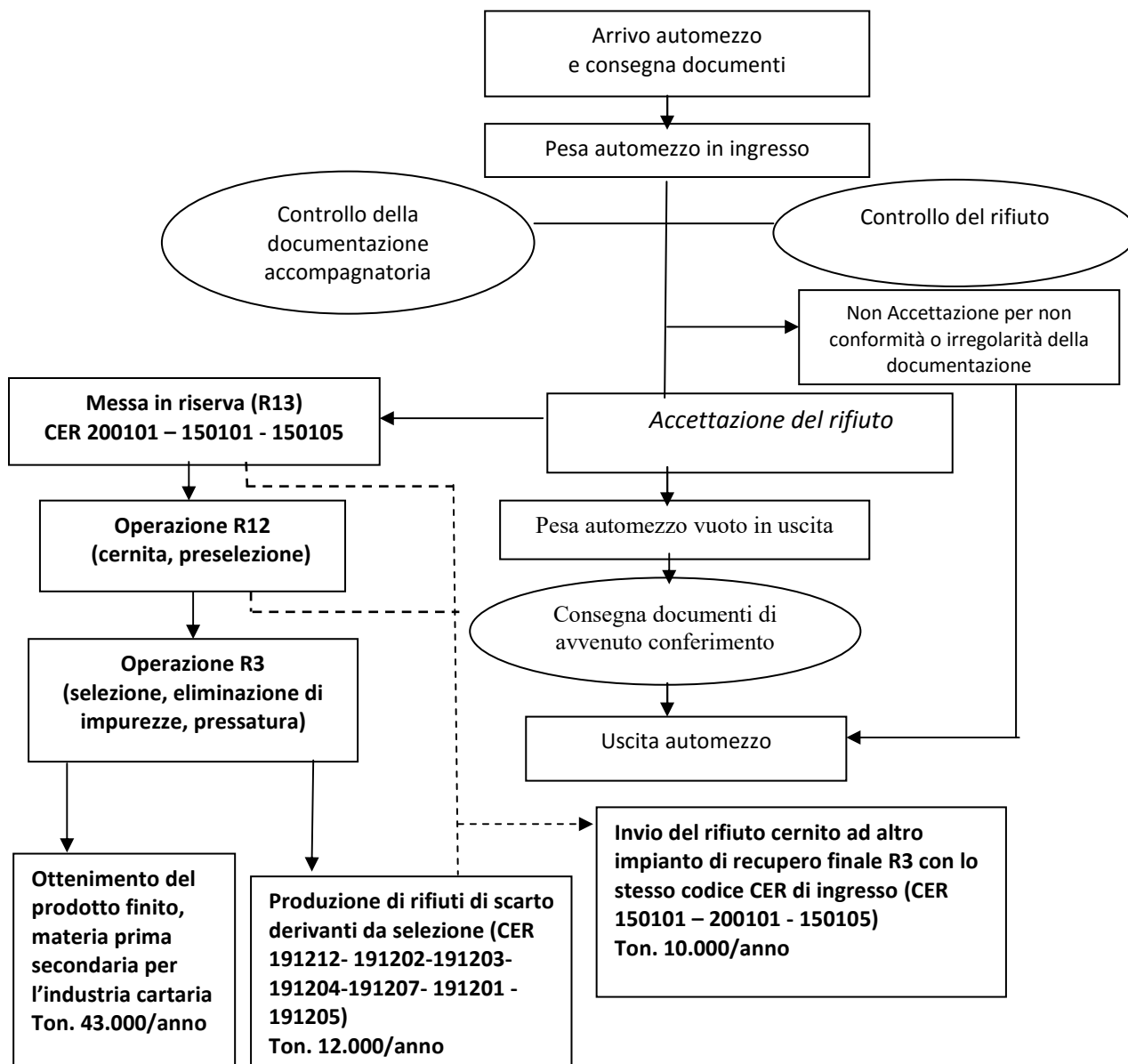


SCHEMA A BLOCCHI ATTIVITA'

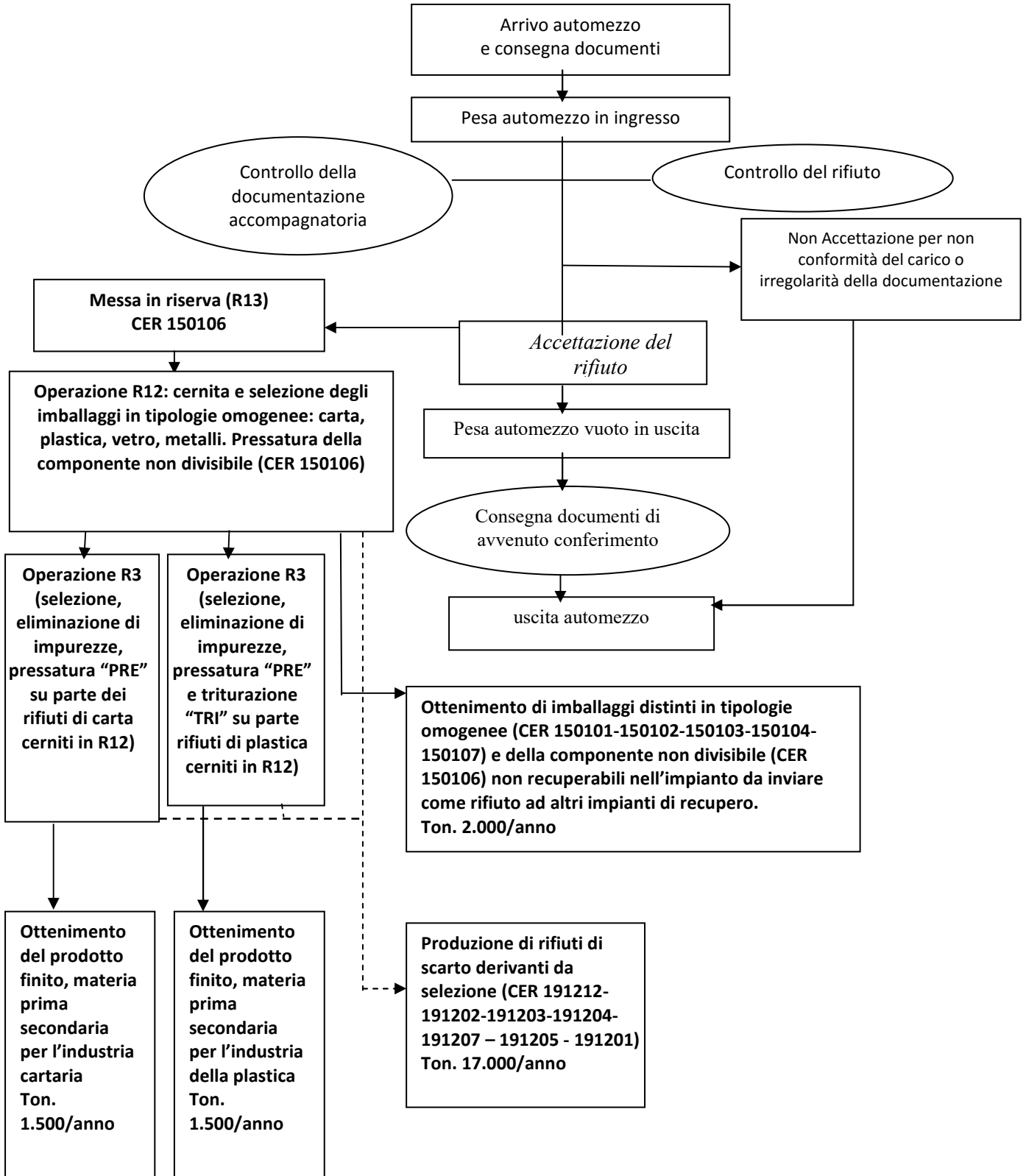
6.1 DIAGRAMMA DI FLUSSO MACROTIPOLOGIA RIFIUTI DI CARTA CARTONE CARTONCINO

- CER 200101 – 150101 – 150105 -191201
- Quantitativo in entrata: 65.000 ton/anno
- Per la suddetta macro-tipologia sono state richieste le operazioni R13 – R12 – R3.



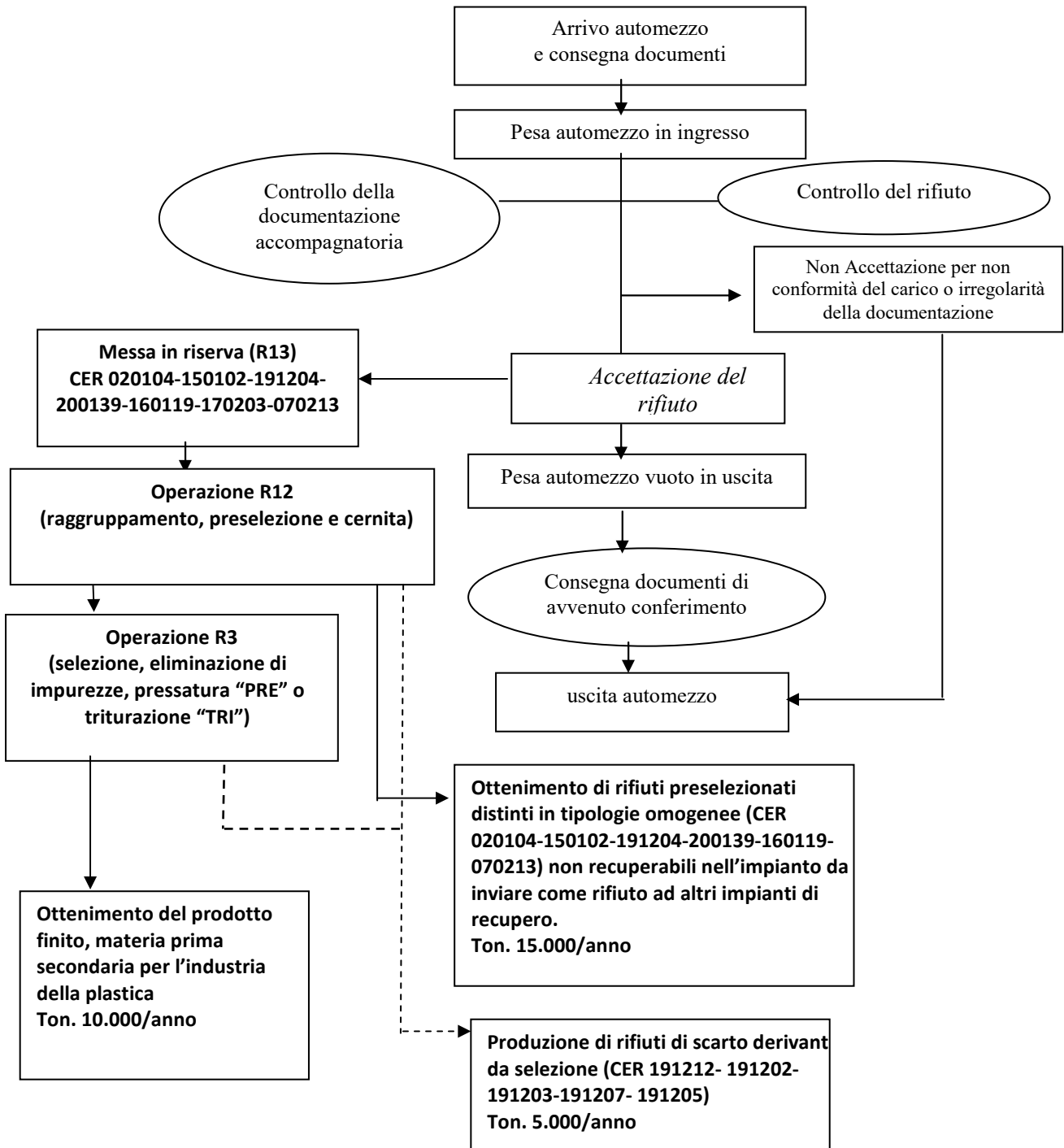
**6.2 DIAGRAMMA DI FLUSSO MACROTIPOLOGIA RIFIUTI DI IMBALLAGGI MISTI**

- CER 150106
- Quantitativo in entrata: 22.000 ton/anno
- Per la suddetta macro-tipologia sono state richieste le operazioni R13 – R12 – R3.



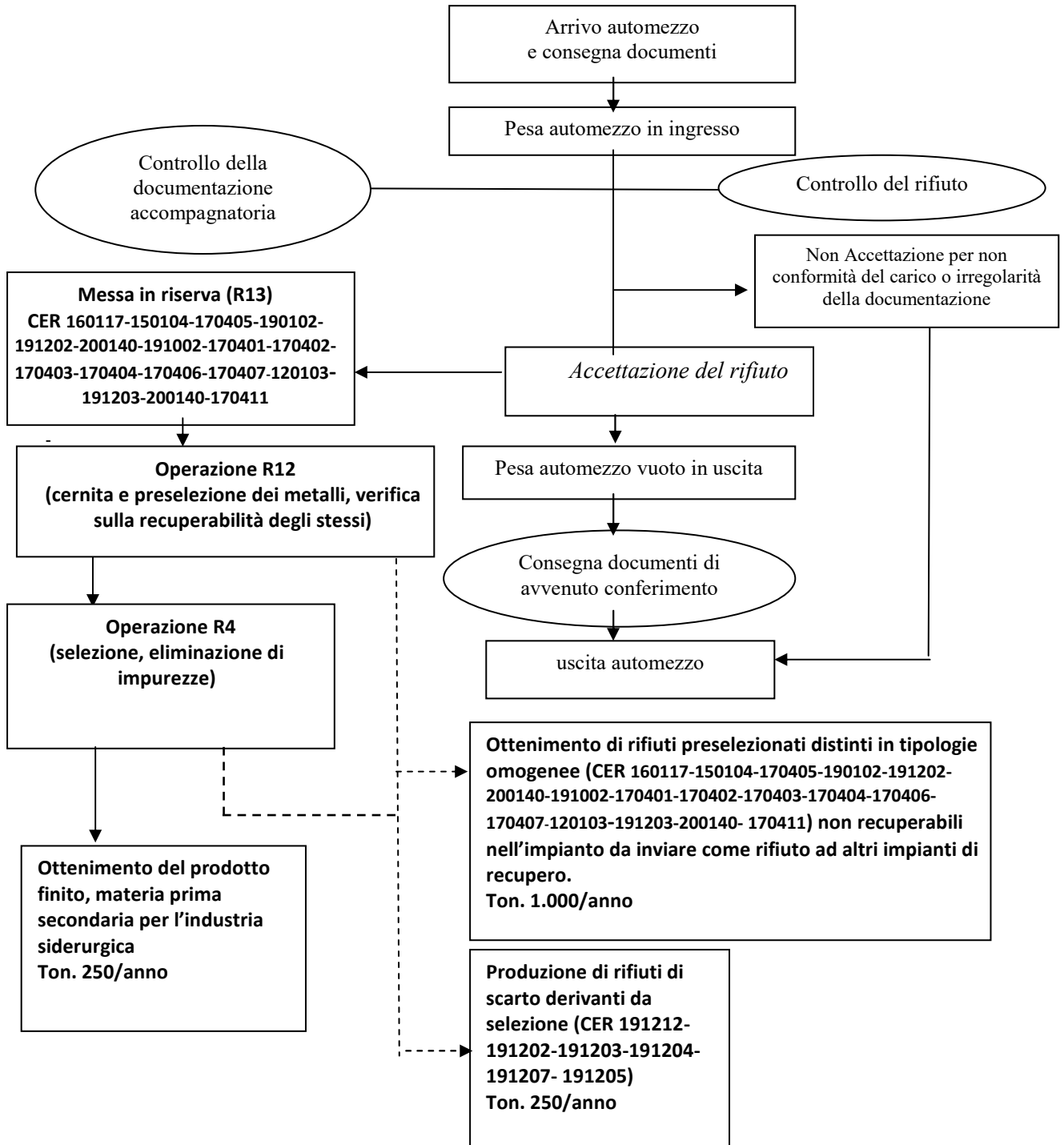
**6.3 DIAGRAMMA DI FLUSSO MACROTIPOLOGIA RIFIUTI DI PLASTICA E GOMMA**

- CER 020104-150102-191204-200139-160119 -170203-070213
- Quantitativo in entrata: 30.000 ton/anno
- Per la suddetta macro-tipologia sono state richieste le operazioni R13 – R12 – R3.



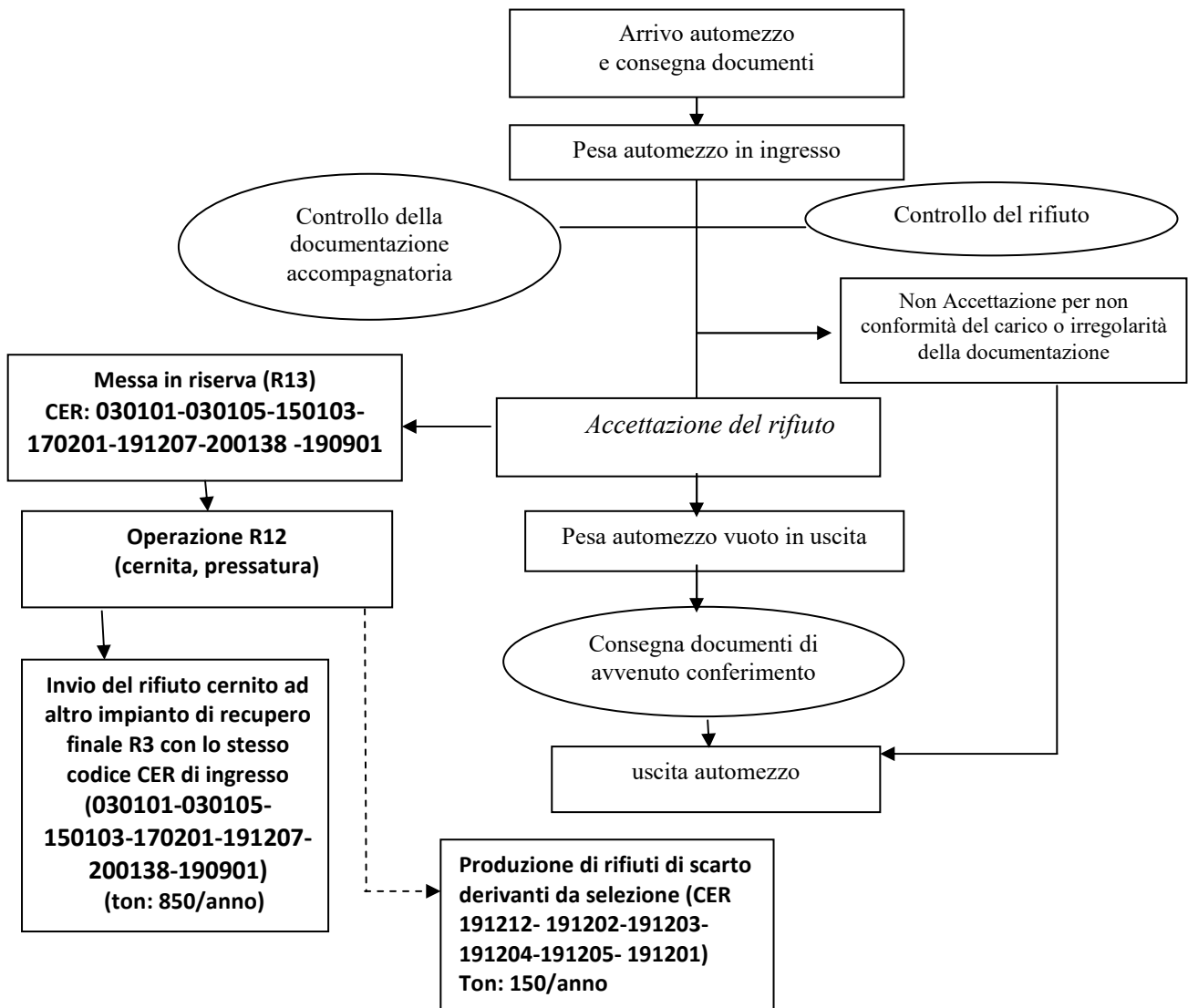
**6.4 DIAGRAMMA DI FLUSSO MACROTIPOLOGIA RIFIUTI DI METALLI FERROSI E NON FERROSI**

- CER 160117-150104-170405-190102-191202-200140-191002-170401-170402-170403-170404-170406-170407-120103-191203-200140-170411
- Quantitativo in entrata: 1.500 ton/anno
- Per la suddetta macro-tipologia sono state richieste le operazioni R13 – R12 – R4.



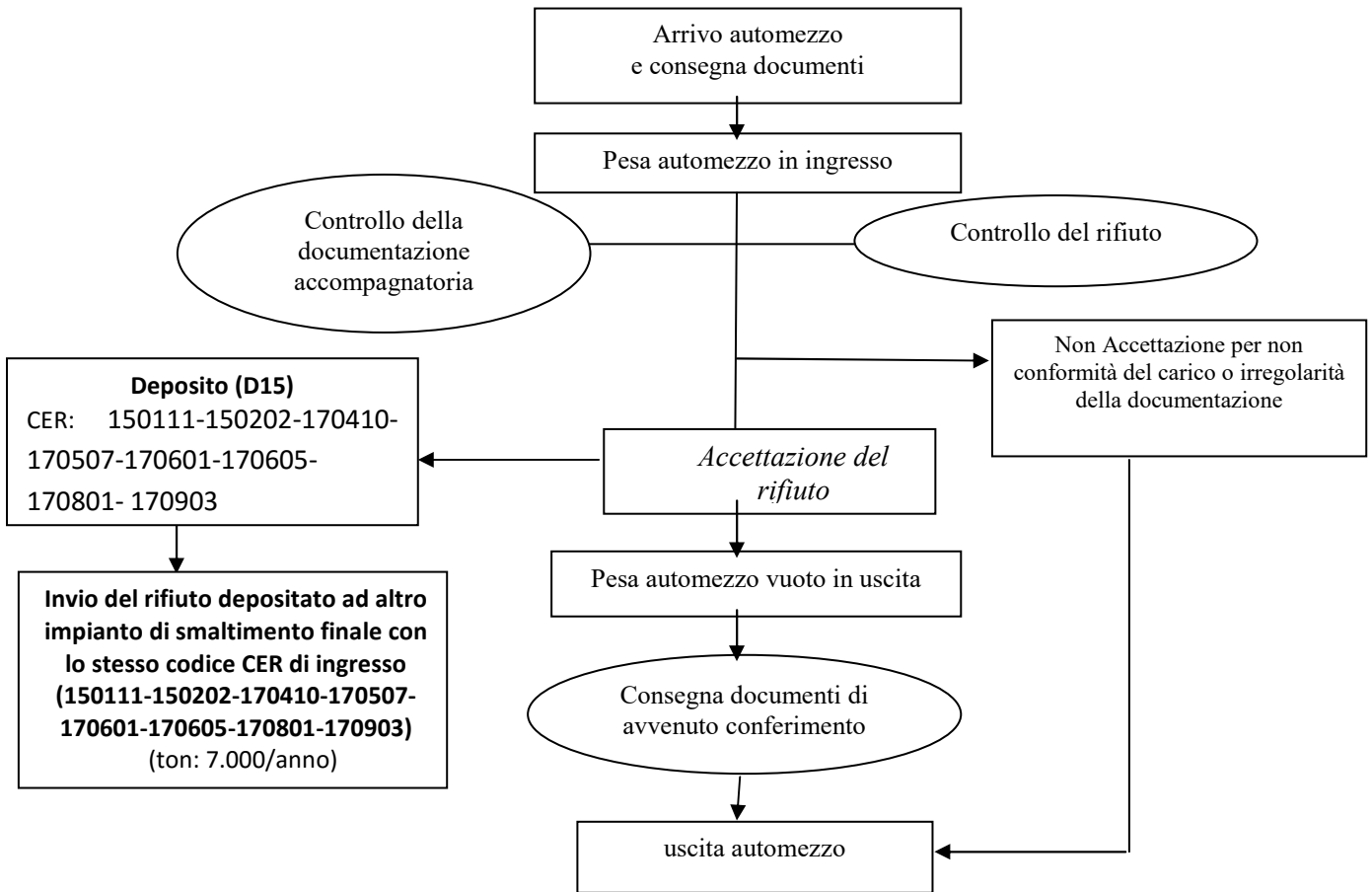
### 6.5 DIAGRAMMA DI FLUSSO MACROTIPOLOGIA RIFIUTI DI LEGNO

- CER 030101-030105-150103-170201-191207-200138 -190901
- Quantitativo in entrata: 1.000 ton/anno
- Per la suddetta macro-tipologia sono state richieste le operazioni R13 – R12



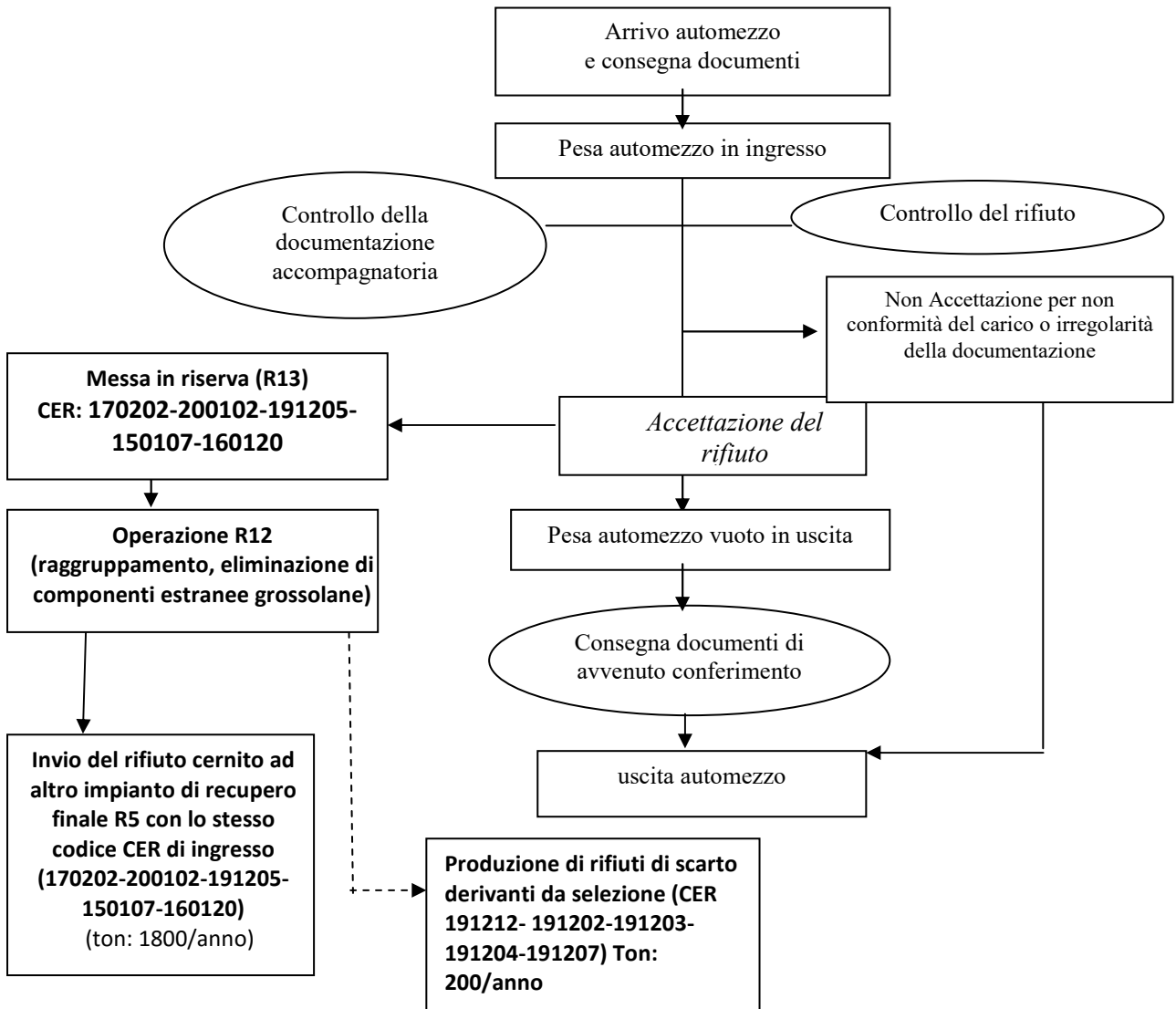
### 6.6 DIAGRAMMA DI FLUSSO MACROTIPOLOGIA RIFIUTI DA BONIFICA AMIANTO

- CER 150111-150202-170410-170507-170601-170605-170801-170903
- Quantitativo in entrata: 7.000 ton/anno
- Per la suddetta macro-tipologia sono state richieste le operazioni D15



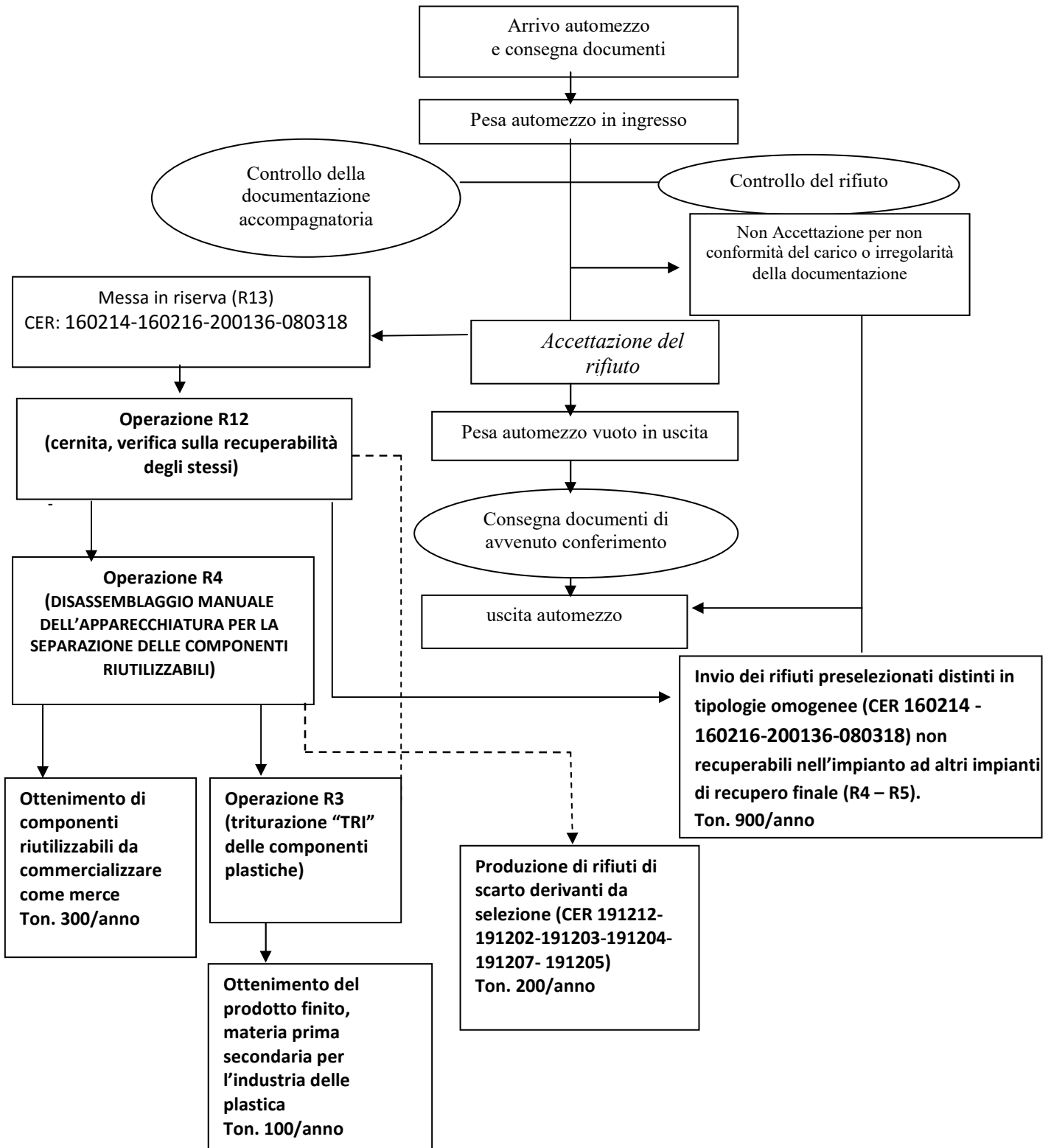
**6.7 DIAGRAMMA DI FLUSSO MACROTIPOLOGIA RIFIUTI DI VETRO**

- CER 170202-200102-191205-150107-160120
- Quantitativo in entrata: 2.000 ton/anno
- Per la suddetta macro-tipologia sono state richieste le operazioni R13 – R12



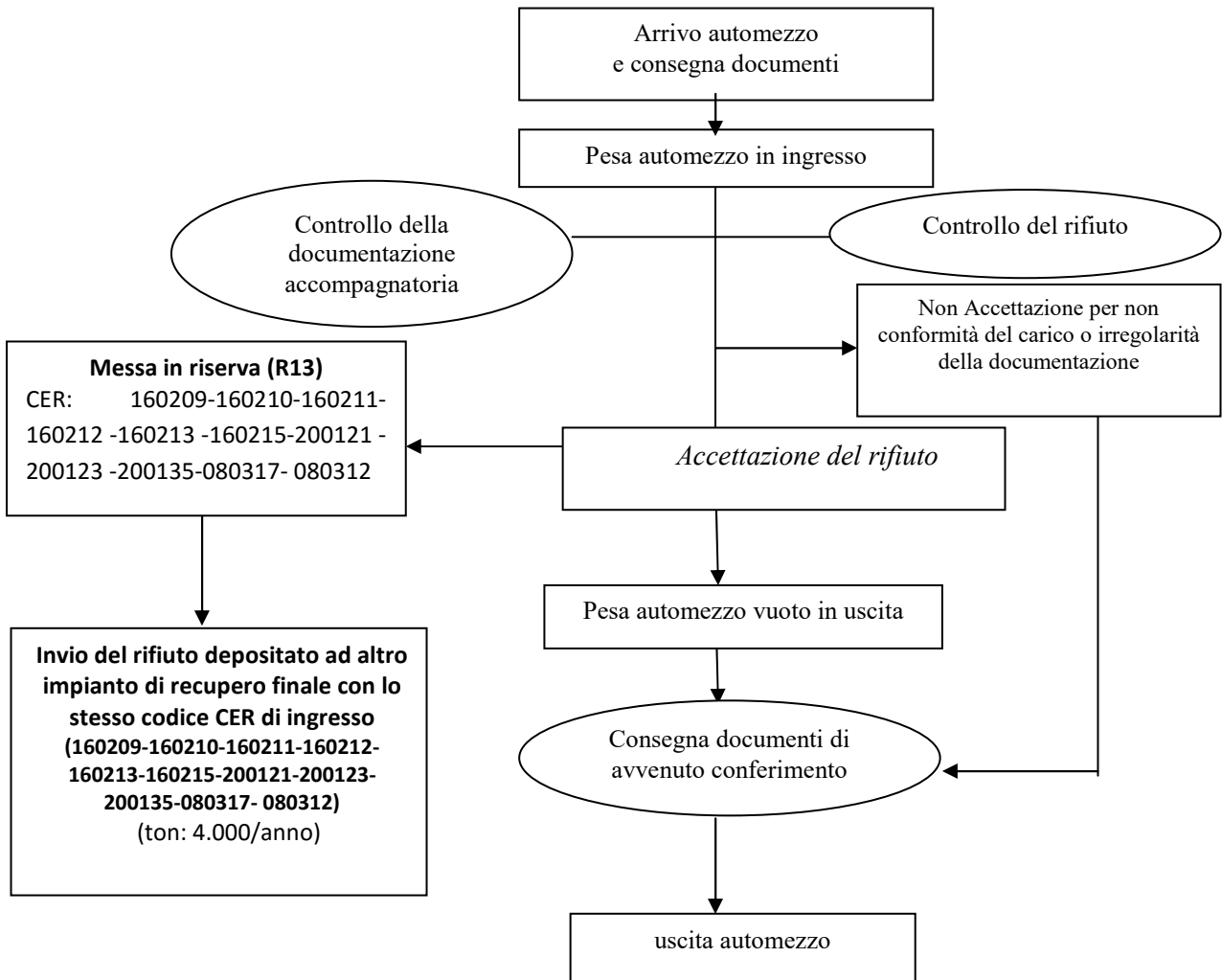
**6.8 DIAGRAMMA DI FLUSSO MACROTIPOLOGIA RIFIUTI ELETTRICI ED ELETTRONICI NON PERICOLOSI**

- CER 160214-160216-200136-080318
- Quantitativo in entrata: 1.500 ton/anno
- Per la suddetta macro-tipologia sono state richieste le operazioni R13 – R12 – R4 - R3.



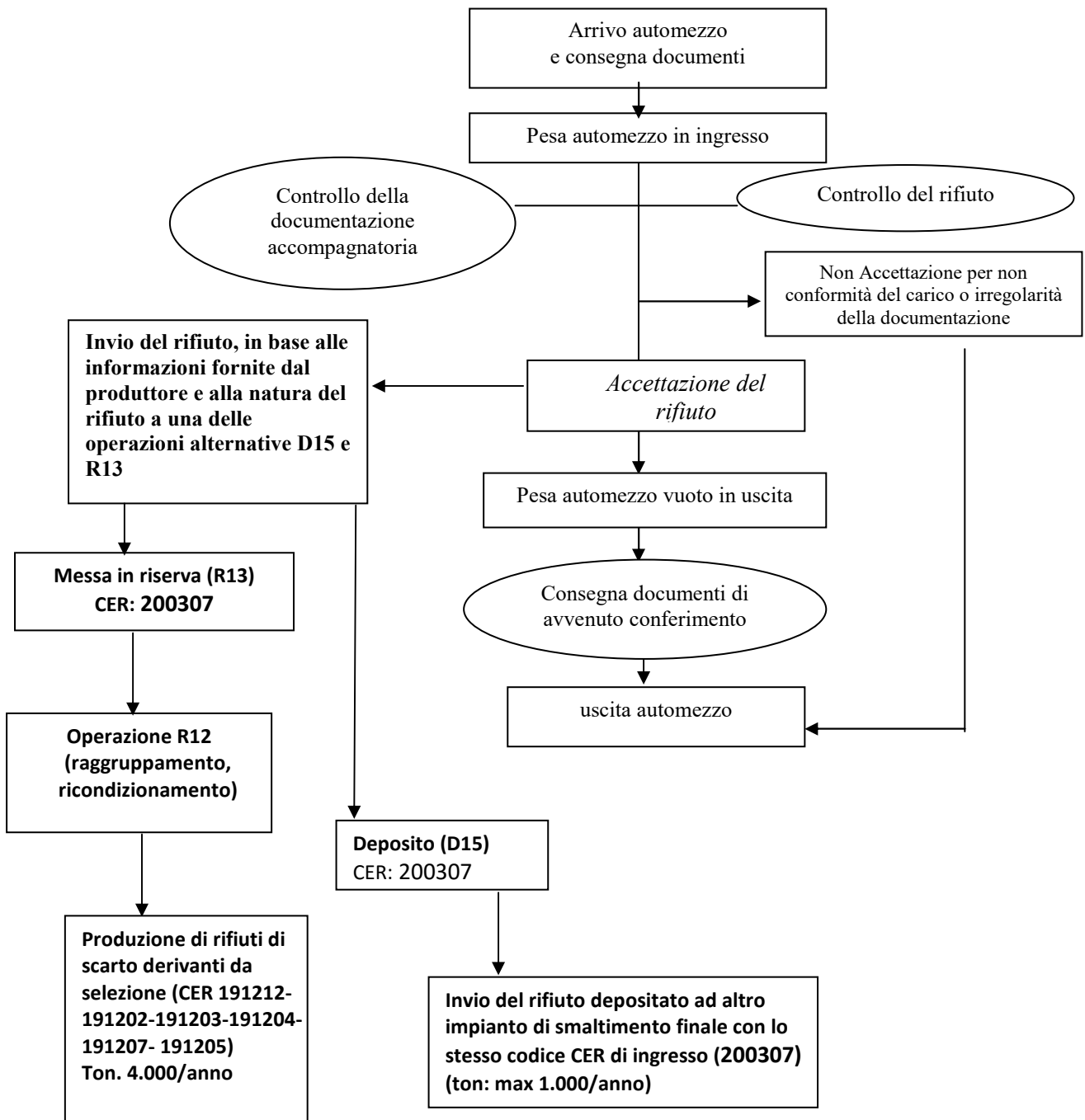
**6.9 DIAGRAMMA DI FLUSSO MACROTIPOLOGIA RIFIUTI ELETTRICI ED ELETTRONICI PERICOLOSI**

- CER 160209-160210-160211-160212-160213-160215-200121-200123-200135-080317-080312
- Quantitativo in entrata: 4.000 ton/anno
- Per la suddetta macro-tipologia sono state richieste le operazioni R13



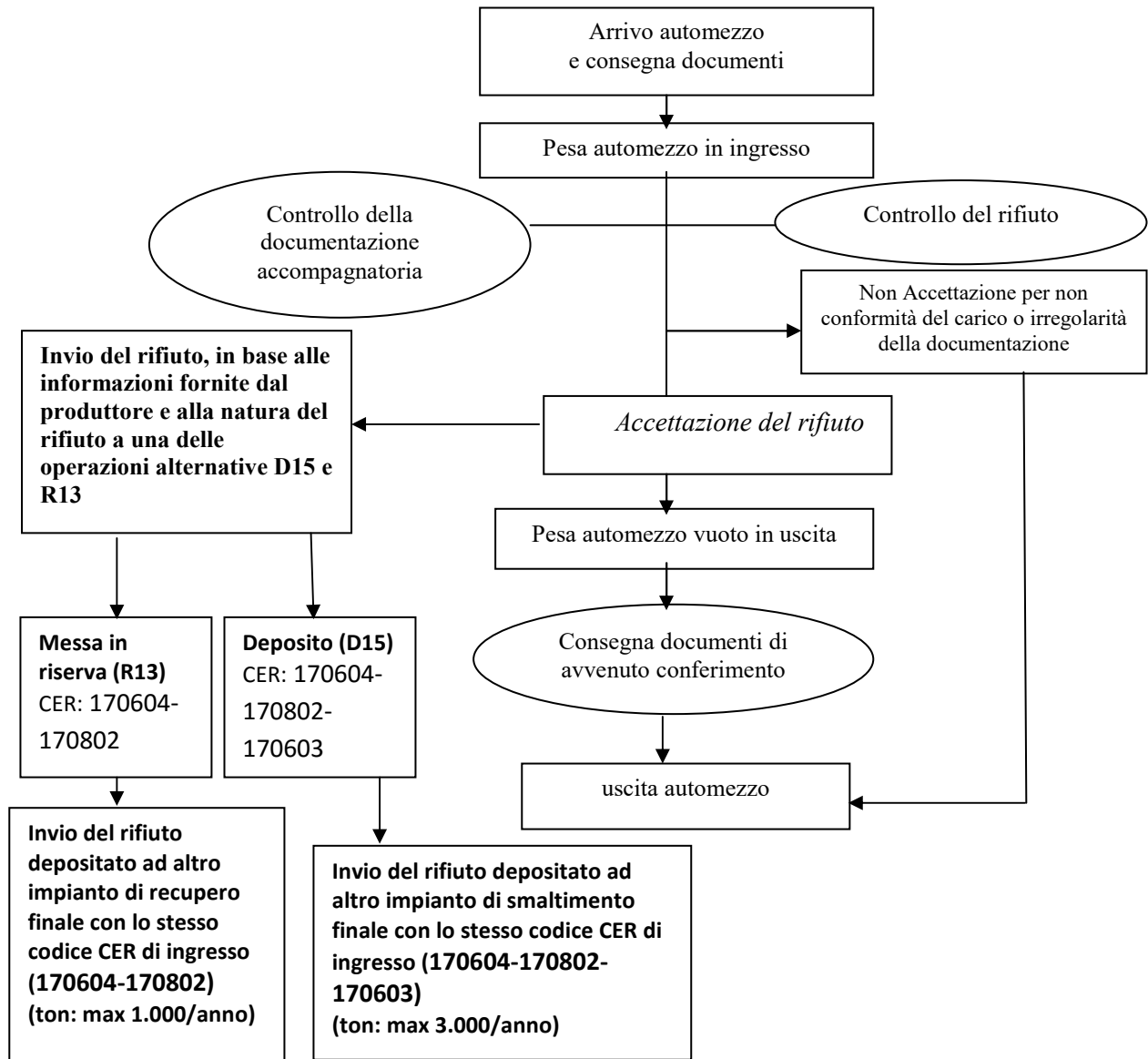
**6.10 DIAGRAMMA DI FLUSSO MACROTIPOLOGIA RIFIUTI INGOMBRANTI**

- CER 200307
- Quantitativo in entrata: 5.000 ton/anno
- Per la suddetta macro-tipologia sono state richieste le operazioni D15 - R13 – R12



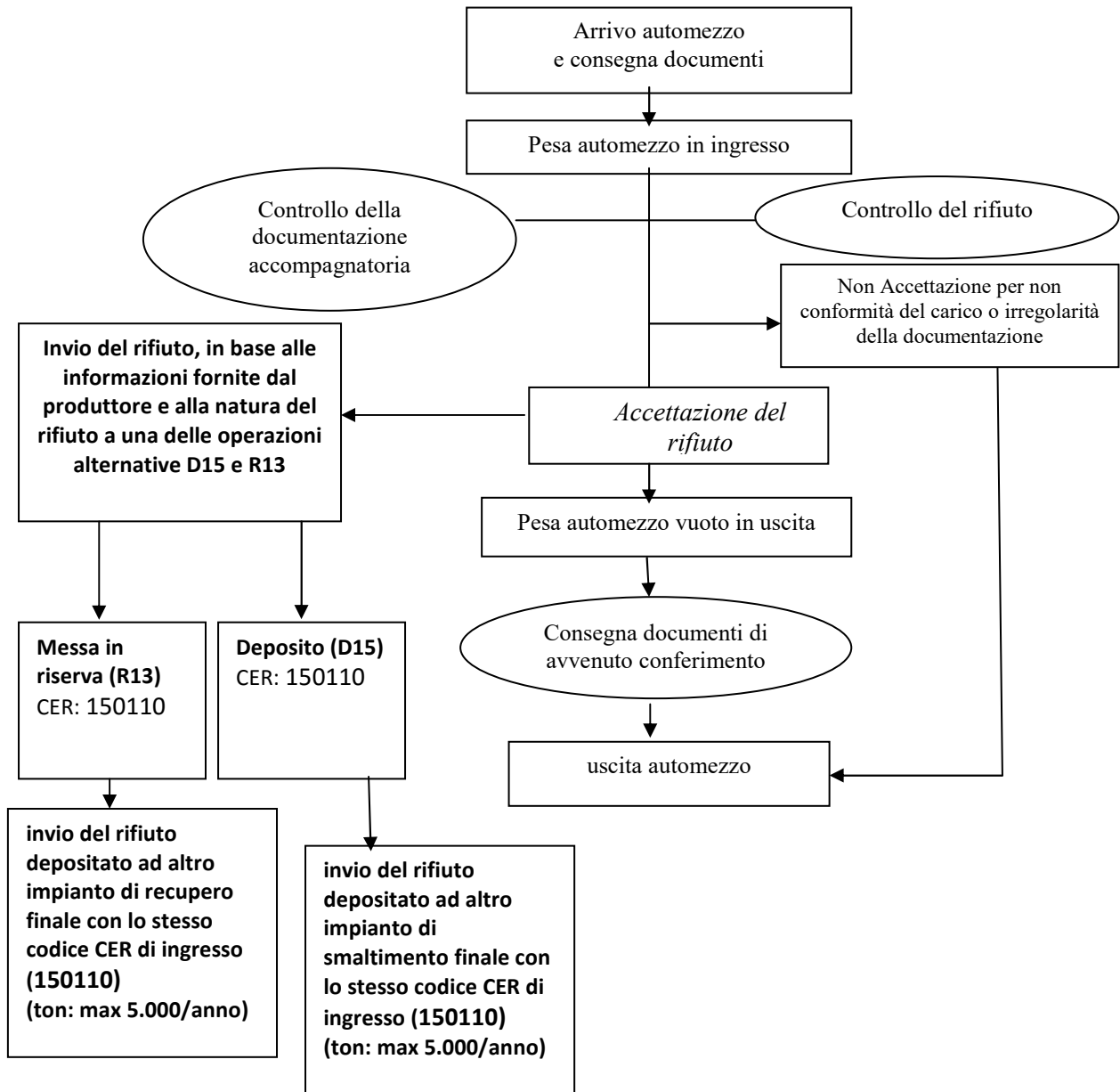
**6.11 DIAGRAMMA DI FLUSSO MACROTIPOLOGIA RIFIUTI MATERIALI ISOLANTI**

- CER 170604 – 170802 - 170603
- Quantitativo in entrata: 4.000 ton/anno
- Per la suddetta macro-tipologia sono state richieste le operazioni alternative R13 e D15



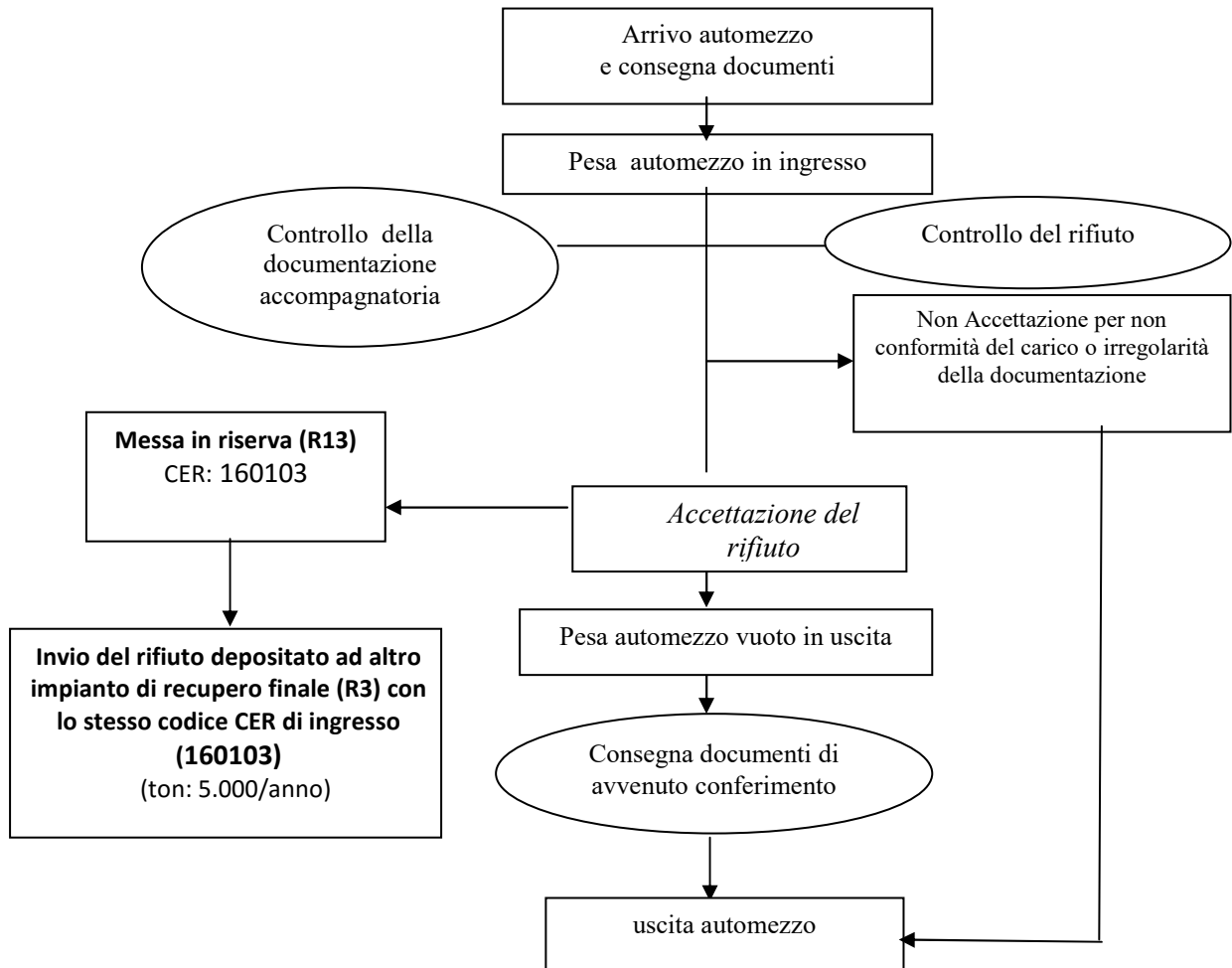
**6.12 DIAGRAMMA DI FLUSSO MACROTIPOLOGIA RIFIUTI DI IMBALLAGGI CONTAMINATI**

- CER 150110
- Quantitativo in entrata: 5.000 ton/anno
- Per la suddetta macro-tipologia sono state richieste le operazioni alternative R13 e D15



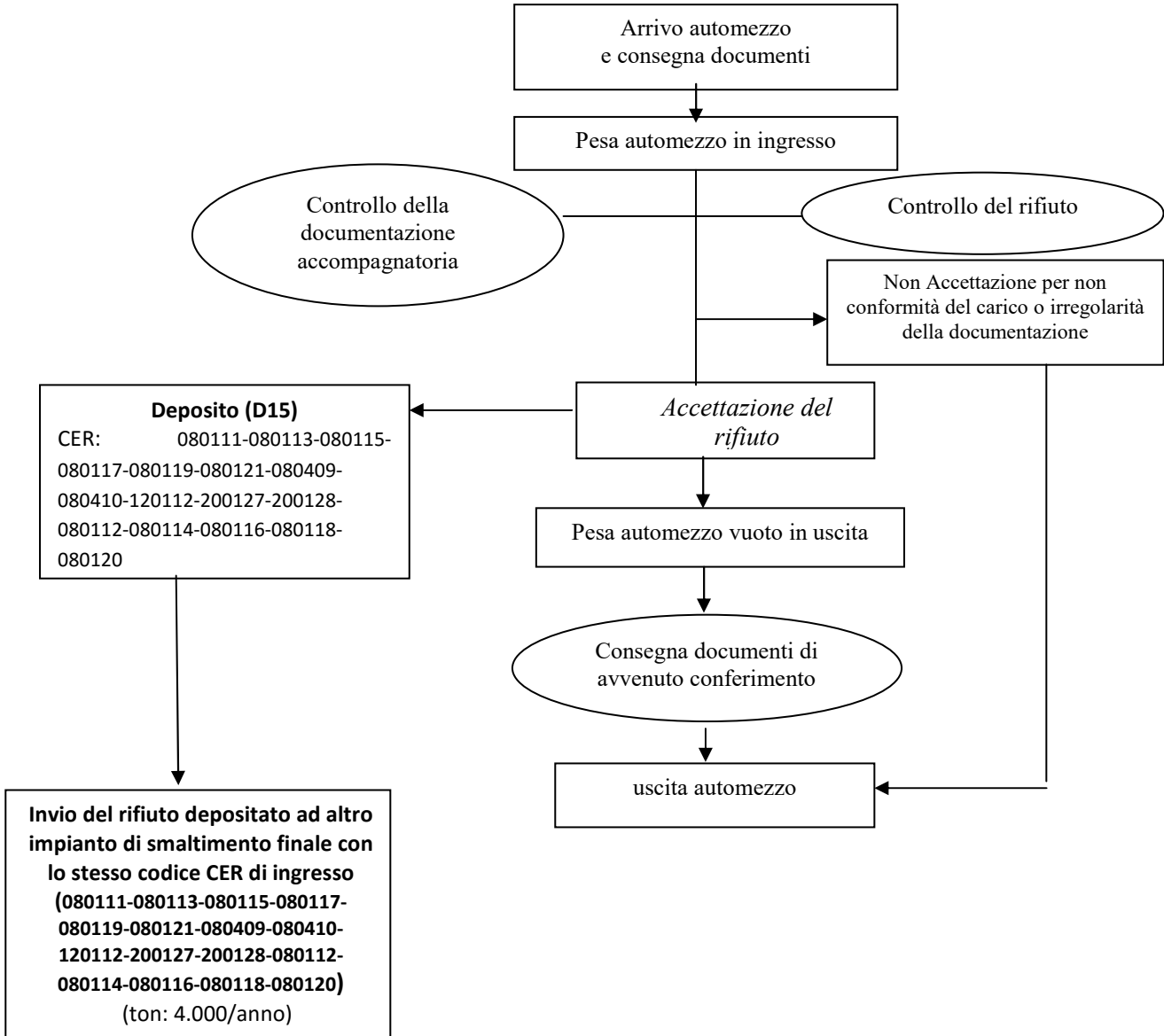
### 6.13 DIAGRAMMA DI FLUSSO MACROTIPOLOGIA RIFIUTI PNEUMATICI

- CER 160103
- Quantitativo in entrata: 3.000 ton/anno
- Per la suddetta macro-tipologia sono state richieste le operazioni R13



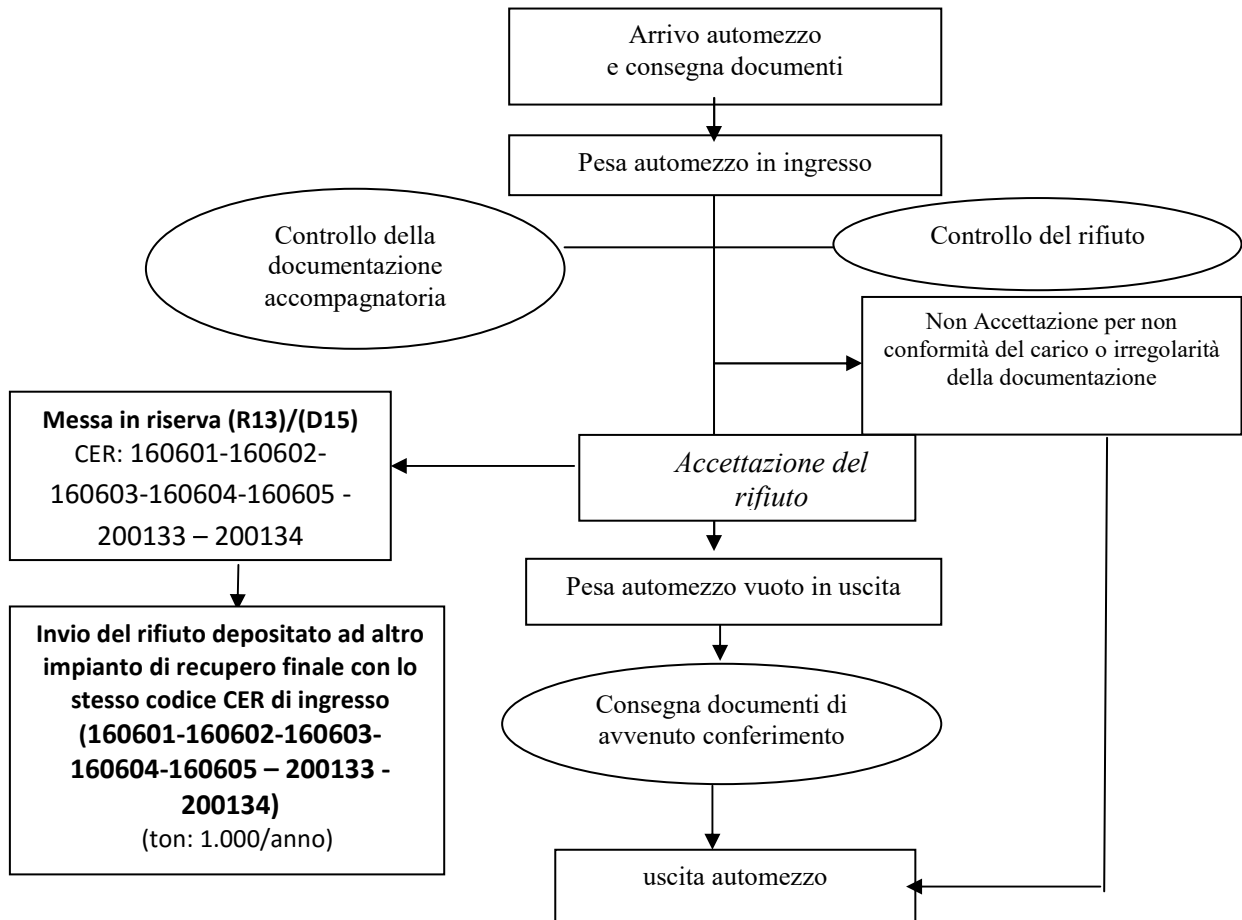
**6.14 DIAGRAMMA DI FLUSSO MACROTIPOLOGIA RIFIUTI VERNICI**

- CER 080111-080113-080115-080117-080119-080121-080409-080410-120112-200127-200128-080112-080114-080116-080118-080120
- Quantitativo in entrata: 4.000 ton/anno
- Per la suddetta macro-tipologia sono state richieste le operazioni D15



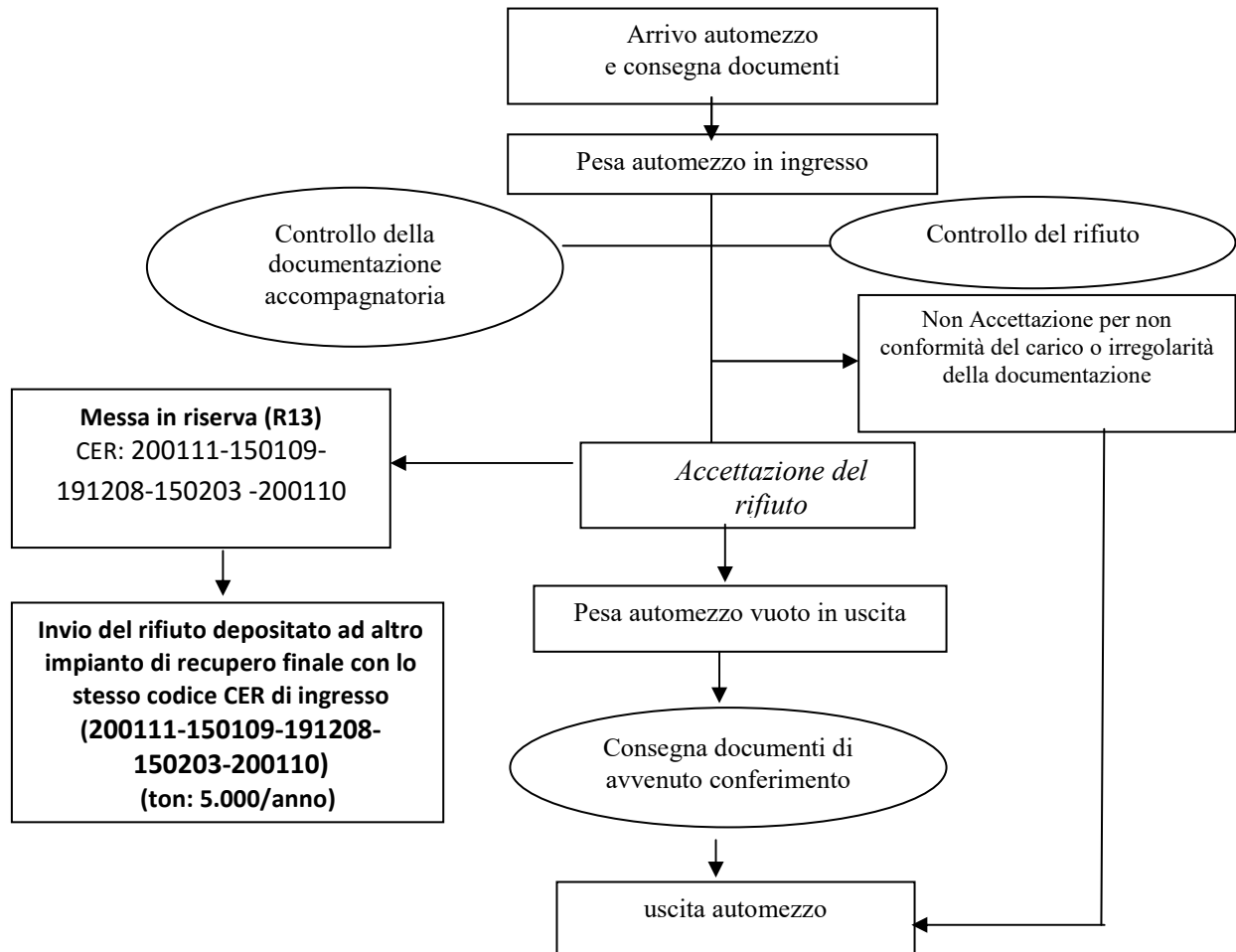
**6.15 DIAGRAMMA DI FLUSSO MACROTIPOLOGIA RIFIUTI PILE E BATTERIE**

- CER 160601-160602-160603-160604-160605-200133-200134
- Quantitativo in entrata: 1.000 ton/anno
- Per la suddetta macro-tipologia sono state richieste le operazioni D15 - R13



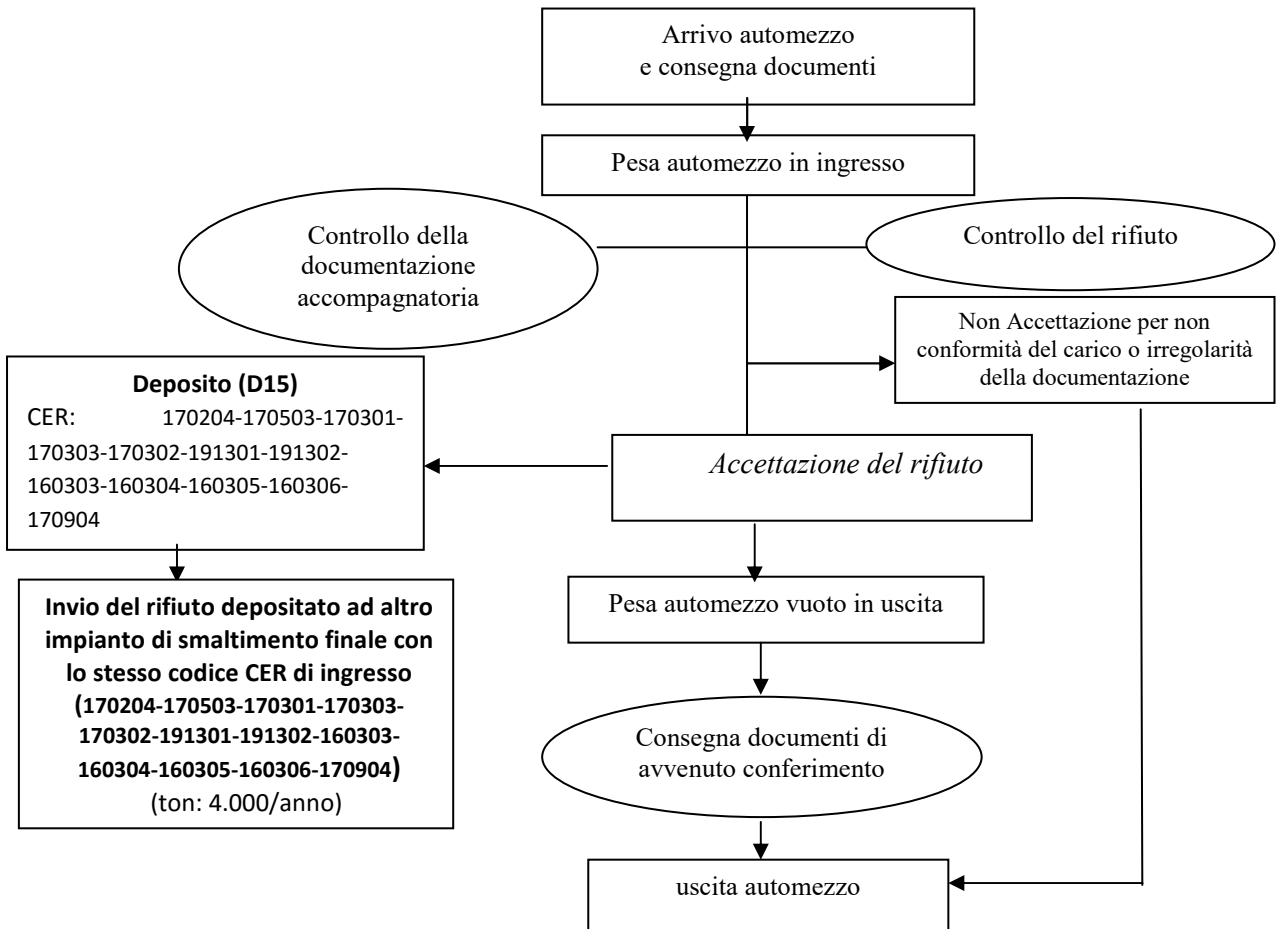
**6.16 DIAGRAMMA DI FLUSSO MACROTIPOLOGIA RIFIUTI TESSILI**

- CER 200111-150109-191208-150203-200110
- Quantitativo in entrata: 5.000 ton/anno
- Per la suddetta macro-tipologia sono state richieste le operazioni R13



**6.17 DIAGRAMMA DI FLUSSO MACROTIPOLOGIA RIFIUTI INERTI E DA BONIFICA TERRENI**

- CER 170204-170503-170301-170303-170302-191301-191302-160303-160304-160305-160306-170904
- Quantitativo in entrata: 4.000 ton/anno
- Per la suddetta macro-tipologia sono state richieste le operazioni D15



(\*) Diagrammi in sostituzione di quelli riportati nelle pagine da 16/78 a 32/78 della Determinazione G08412/2015 e nelle pagine 13/36 e 14/36 della Determinazione n. G00835/2016