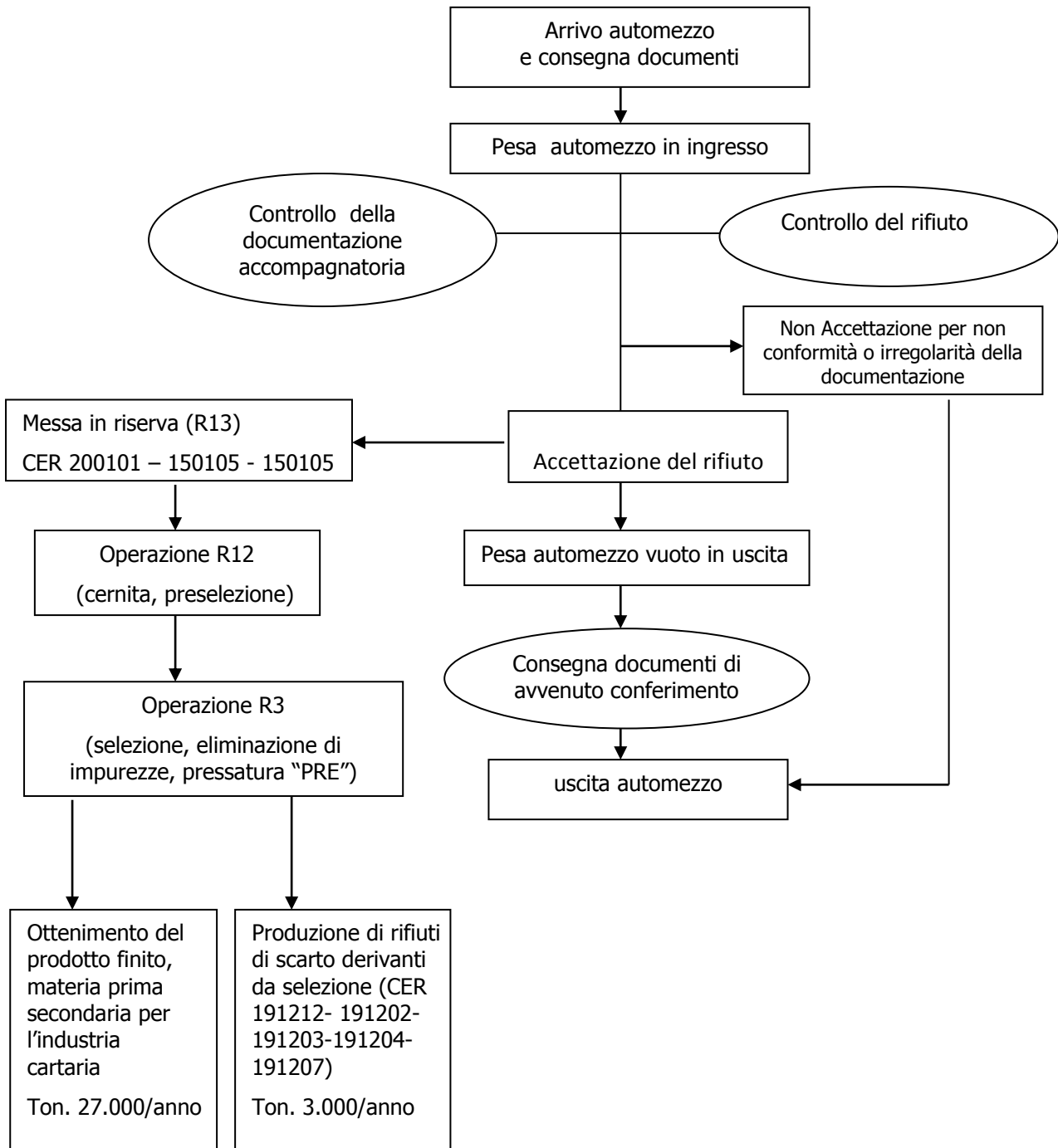


SCHEMA A BLOCCHI ATTIVITA'

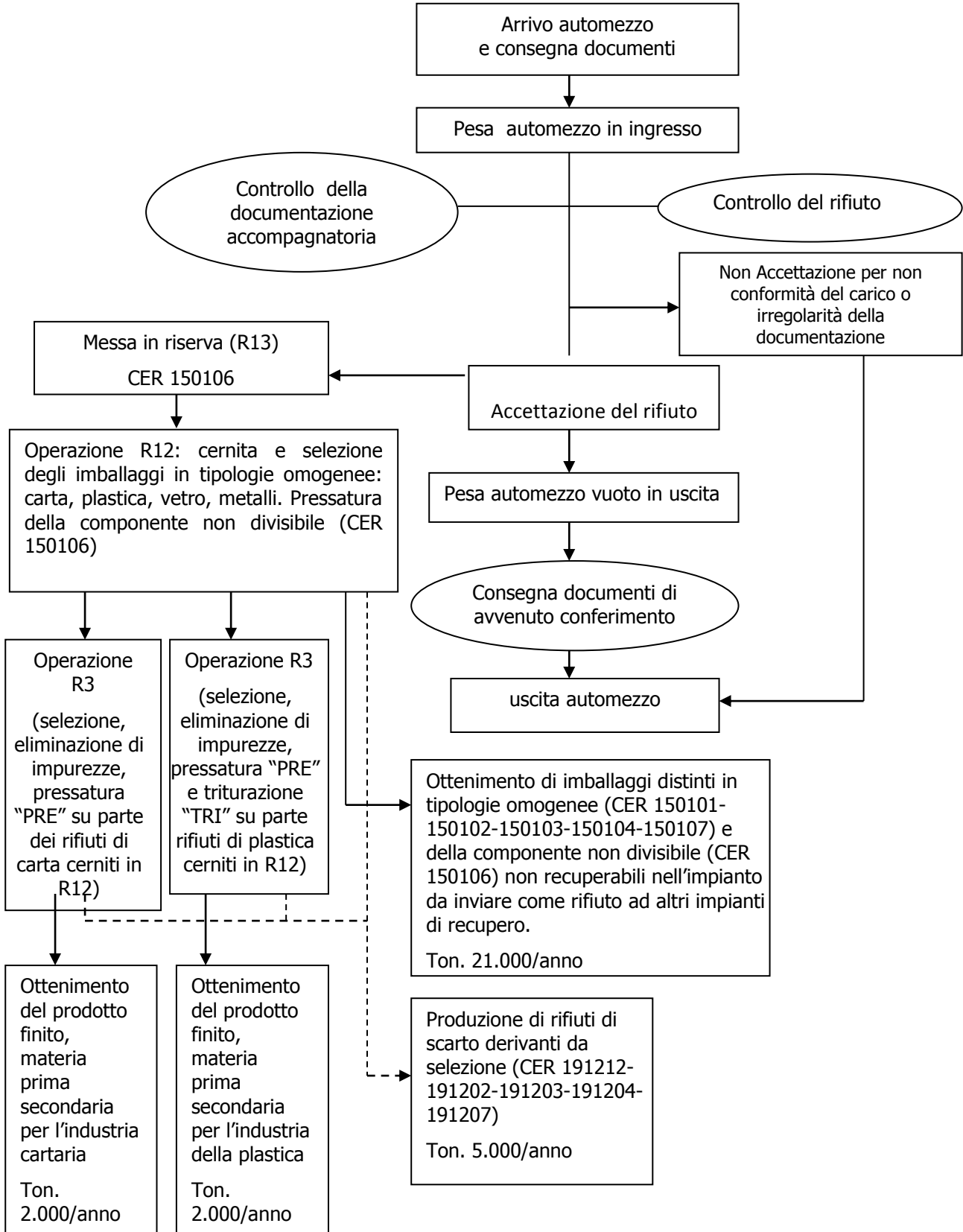
1. DIAGRAMMA DI FLUSSO MACROTIPOLOGIA RIFIUTI DI CARTA CARTONE CARTONCINO

- CER 200101 – 150101 – 150105
- Quantitativo in entrata: 30.000 ton/anno
- Per la suddetta macro-tipologia sono state richieste le operazioni R13 – R12 – R3.



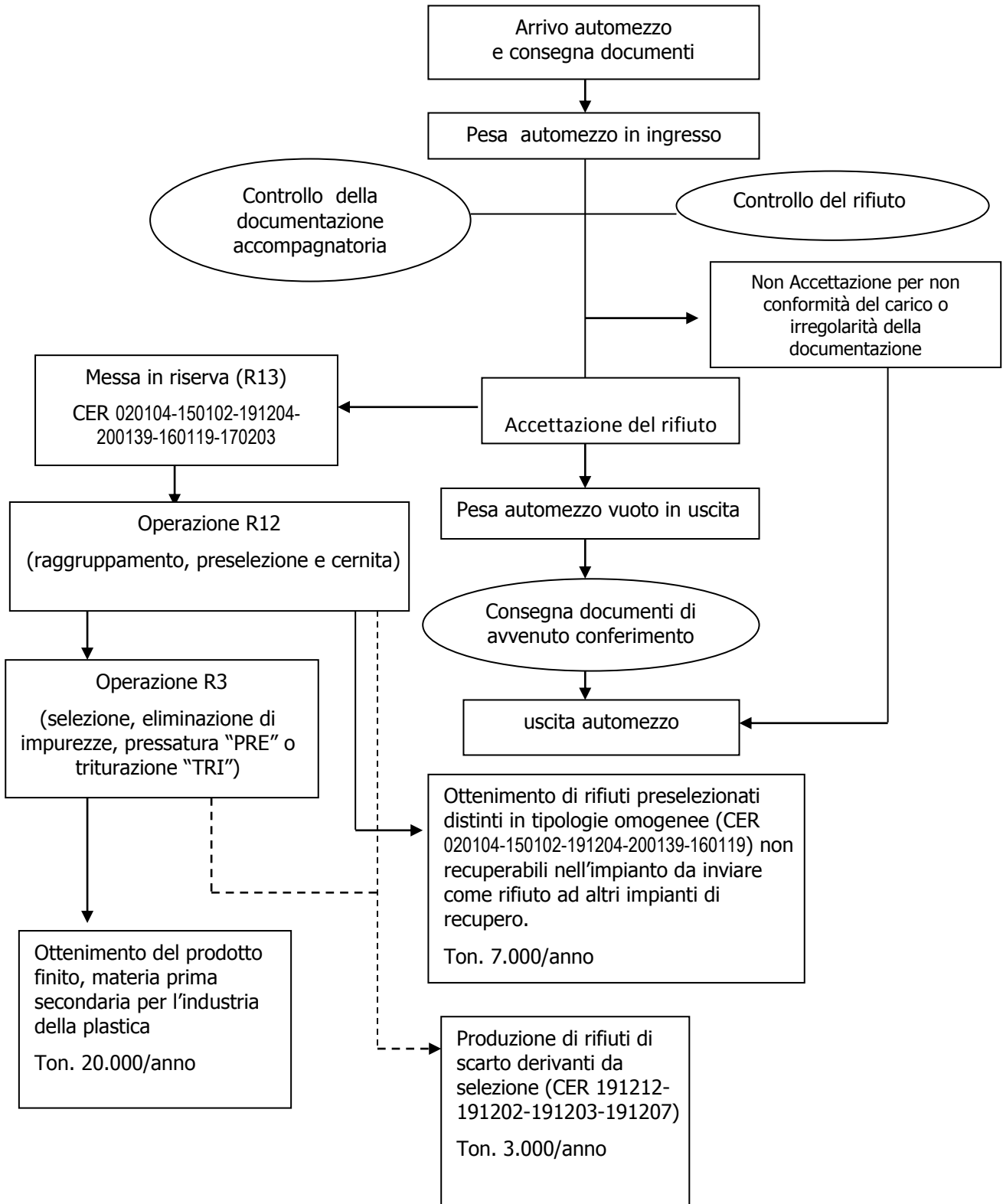
2. DIAGRAMMA DI FLUSSO MACROTIPOLOGIA RIFIUTI DI IMBALLAGGI MISTI

- CER 150106
- Quantitativo in entrata: 30.000 ton/anno
- Per la suddetta macro-tipologia sono state richieste le operazioni R13 – R12 – R3.



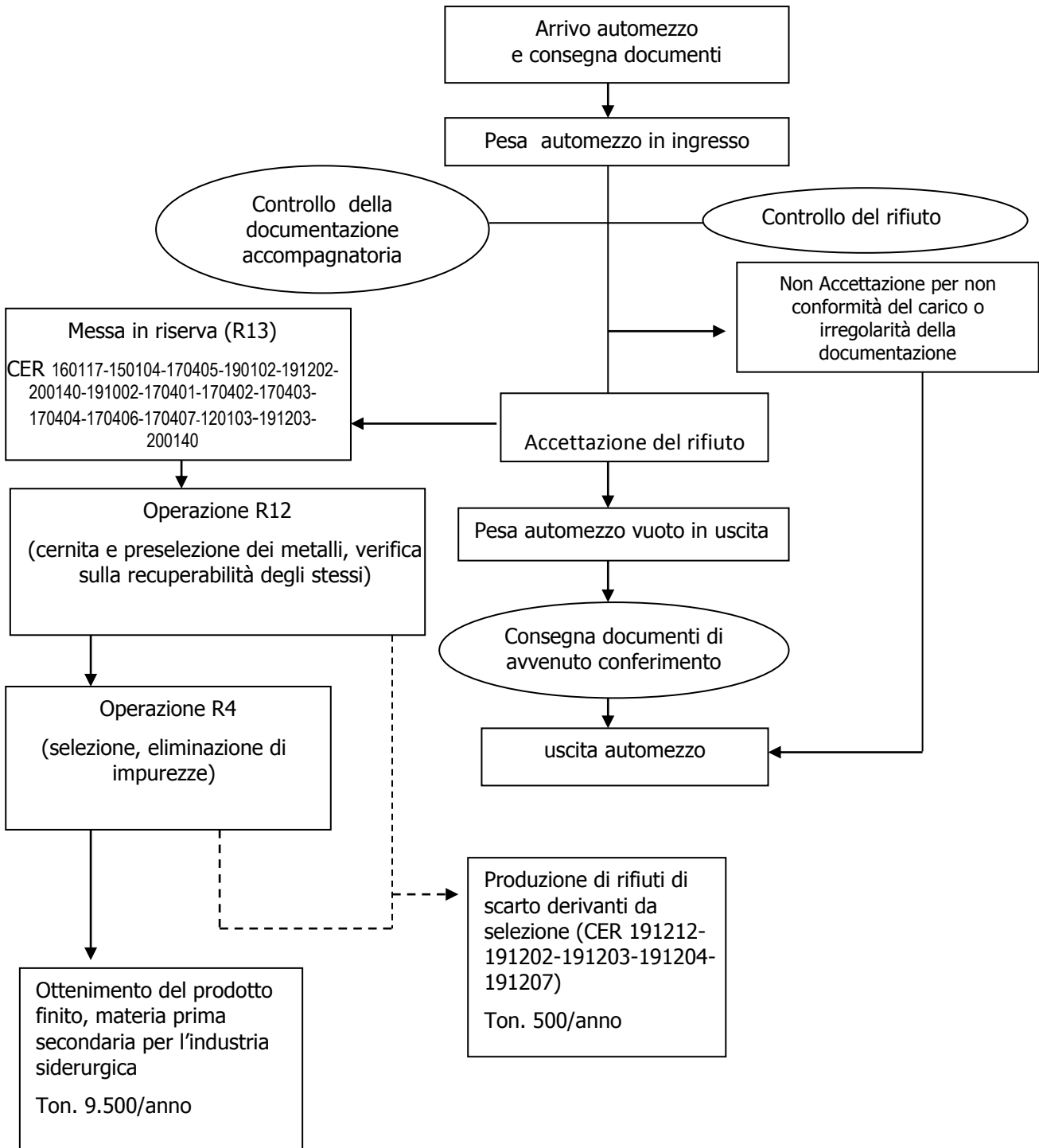
3. DIAGRAMMA DI FLUSSO MACROTIPOLOGIA RIFIUTI DI PLASTICA E GOMMA

- CER 020104-150102-191204-200139-160119 -170203
- Quantitativo in entrata: 30.000 ton/anno
- Per la suddetta macro-tipologia sono state richieste le operazioni R13 – R12 – R3.



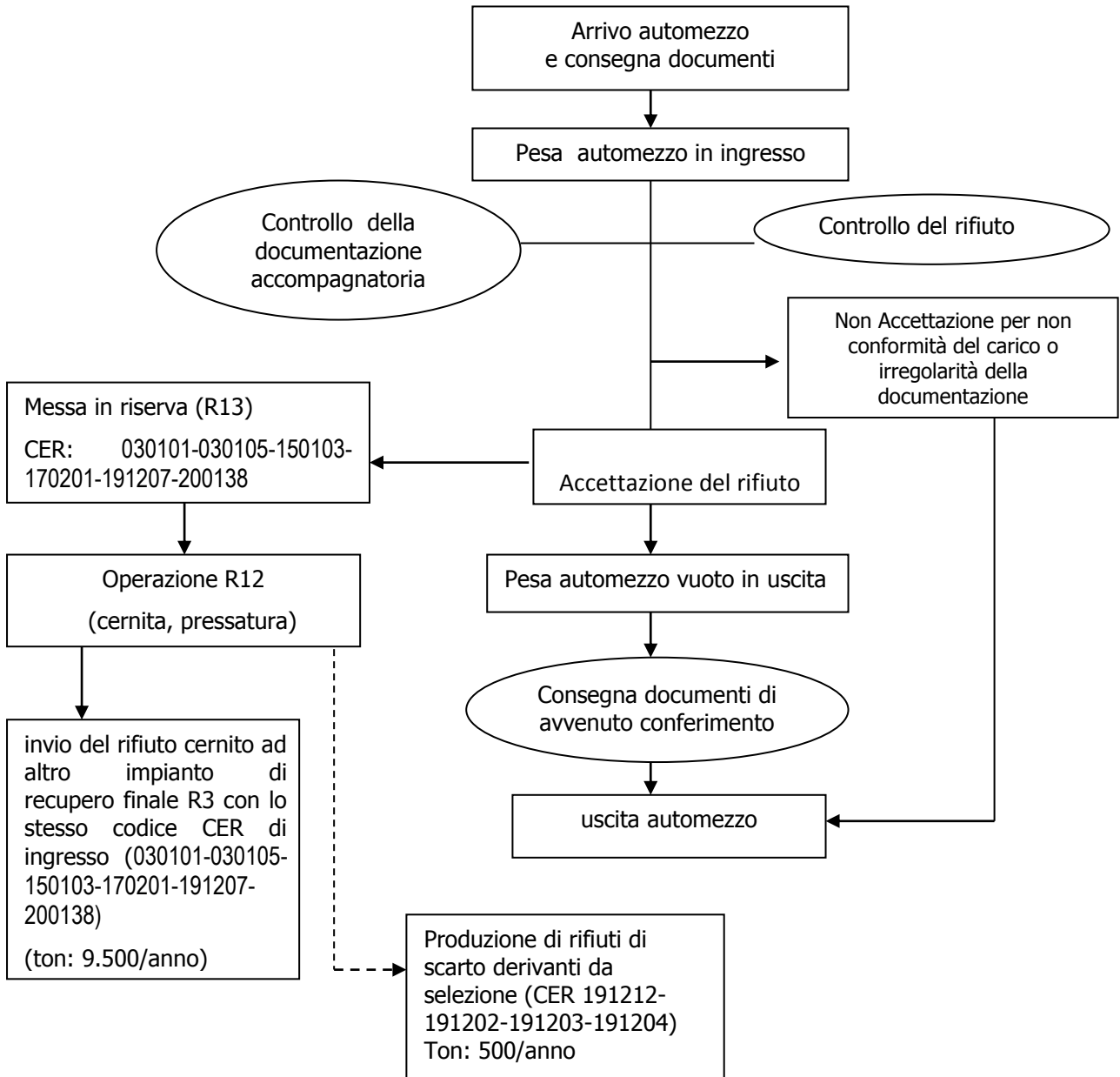
4. DIAGRAMMA DI FLUSSO MACROTIPOLOGIA RIFIUTI DI METALLI FERROSI E NON FERROSI

- CER 160117-150104-170405-190102-191202-200140-191002-170401-170402-170403-170404-170406-170407-120103-191203-200140
- Quantitativo in entrata: 10.000 ton/anno
- Per la suddetta macro-tipologia sono state richieste le operazioni R13 – R12 – R4.



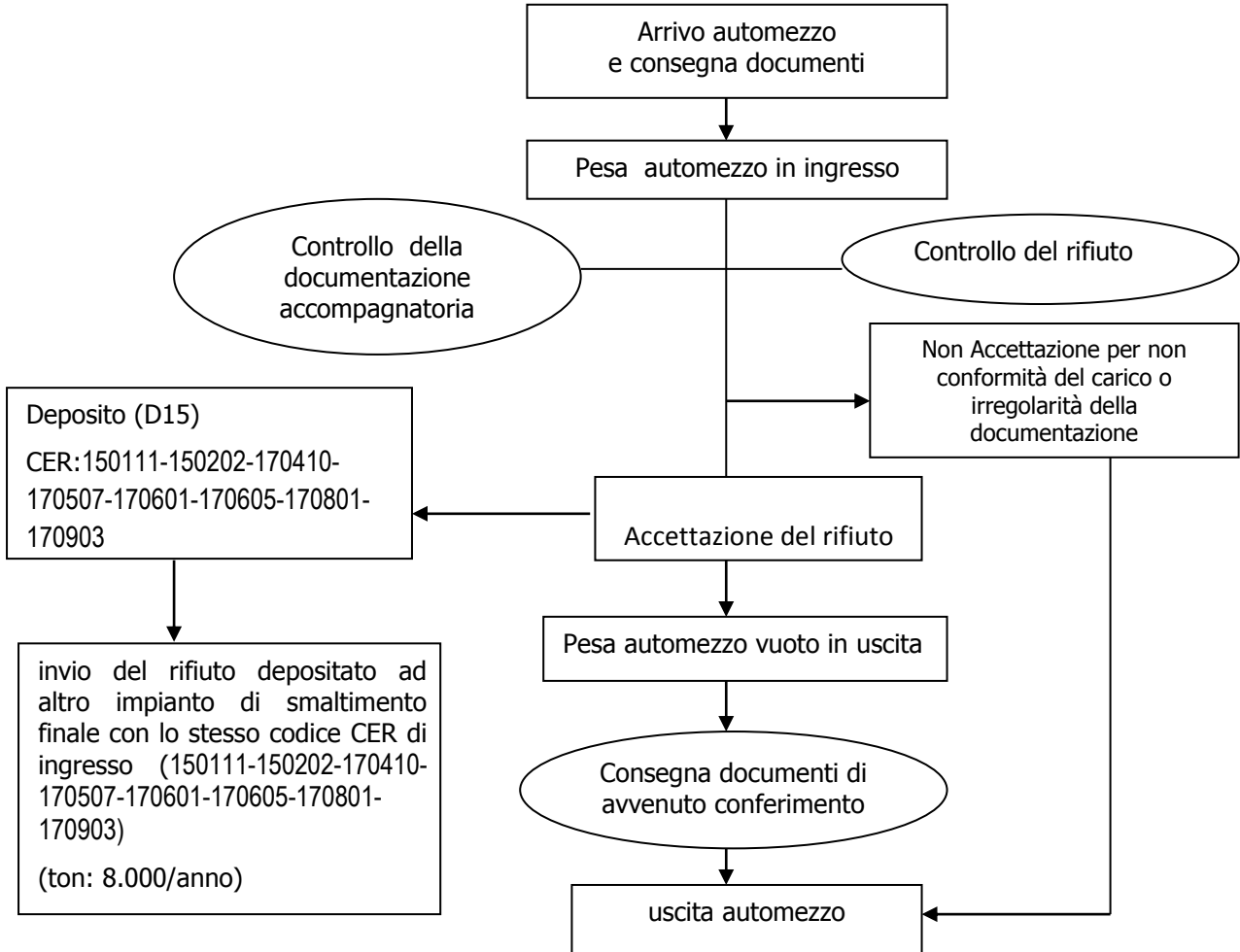
5. DIAGRAMMA DI FLUSSO MACROTIPOLOGIA RIFIUTI DI LEGNO

- CER 030101-030105-150103-170201-191207-200138
- Quantitativo in entrata: 10.000 ton/anno
- Per la suddetta macro-tipologia sono state richieste le operazioni R13 – R12



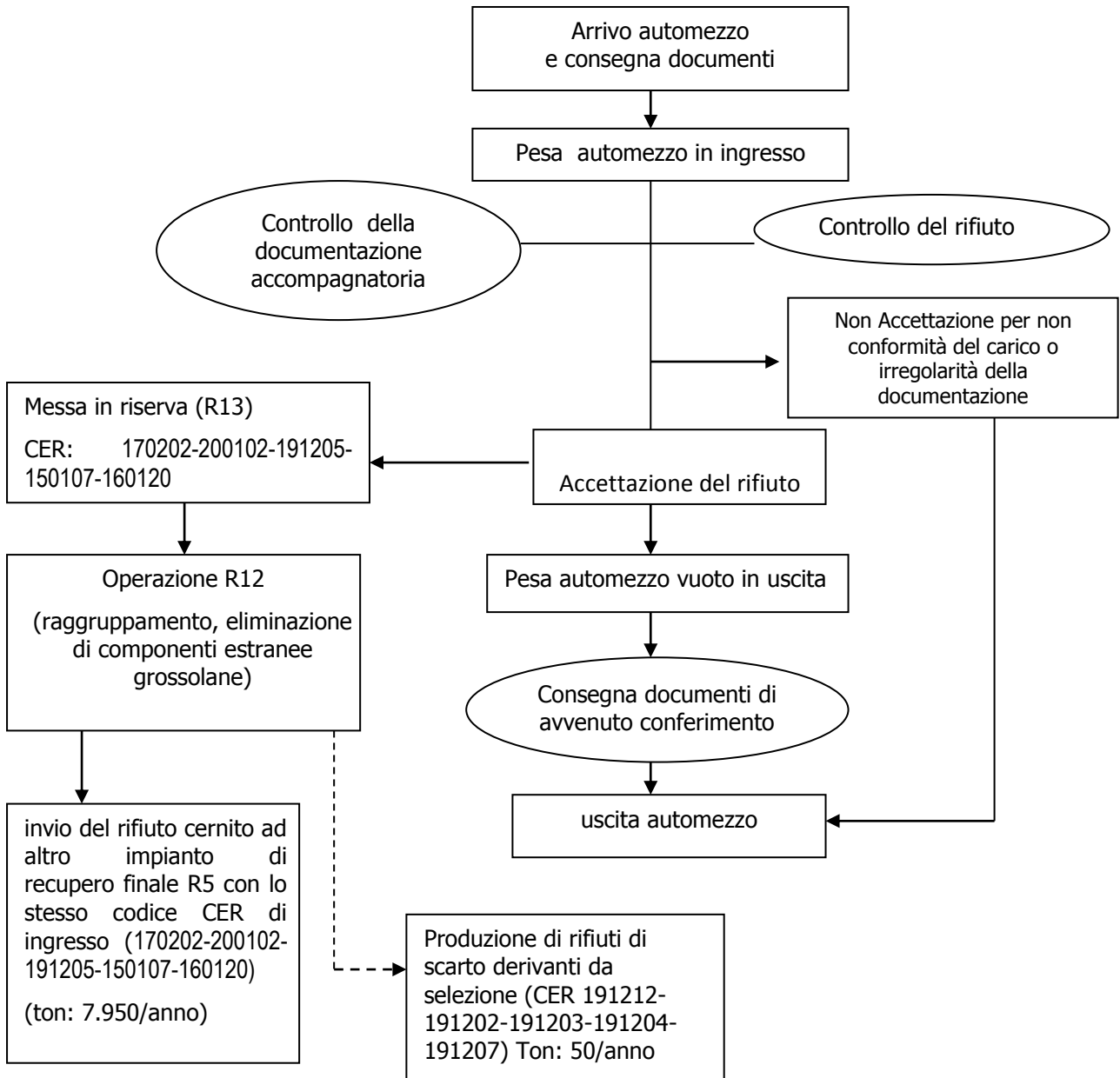
6. DIAGRAMMA DI FLUSSO MACROTIPOLOGIA RIFIUTI DA BONIFICA AMIANTO

- CER 150111-150202-170410-170507-170601-170605-170801-170903
- Quantitativo in entrata: 8.000 ton/anno
- Per la suddetta macro-tipologia sono state richieste le operazioni D15



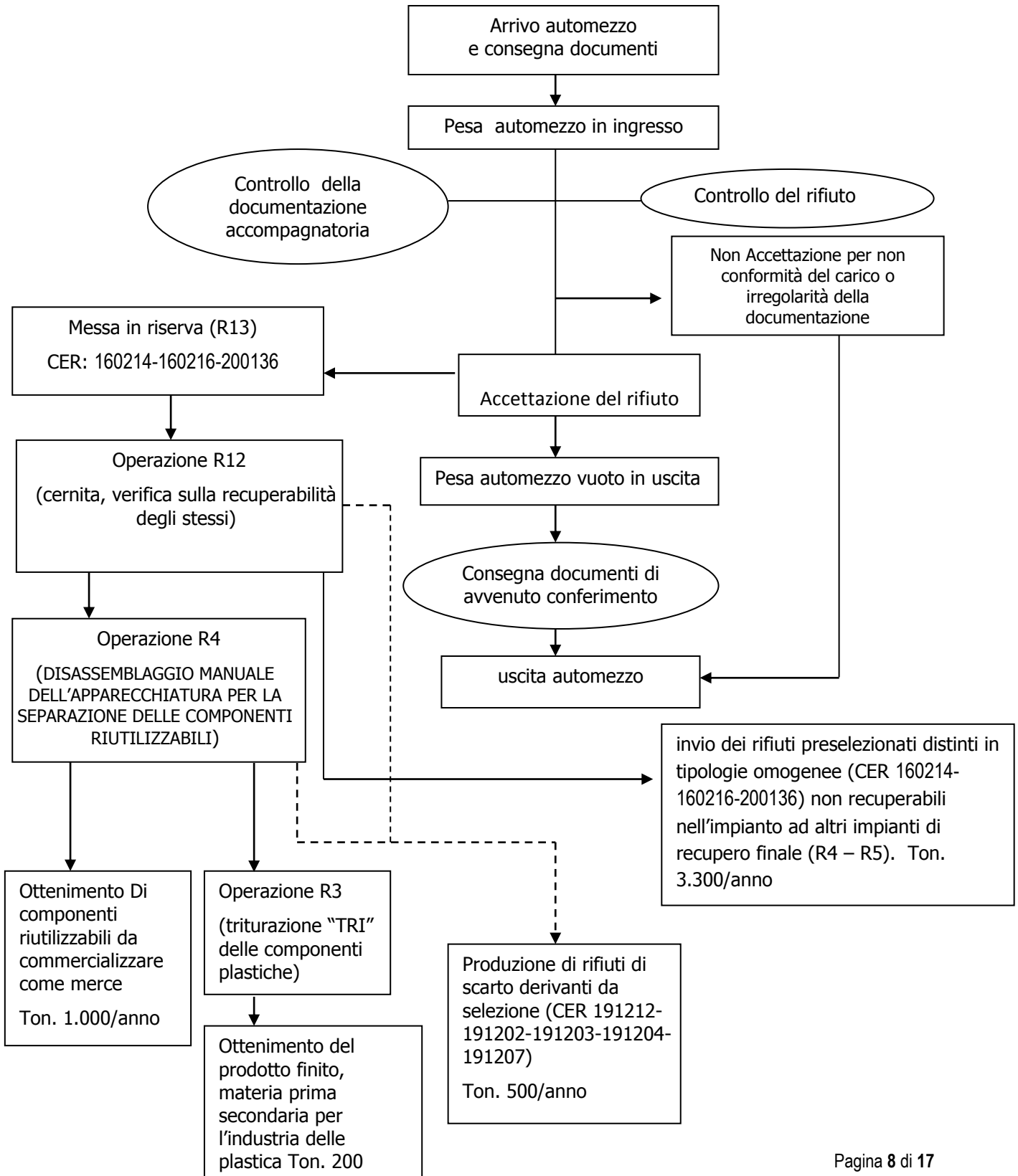
7. DIAGRAMMA DI FLUSSO MACROTIPOLOGIA RIFIUTI DI VETRO

- CER 170202-200102-191205-150107-160120
- Quantitativo in entrata: 8.000 ton/anno
- Per la suddetta macro-tipologia sono state richieste le operazioni R13 – R12



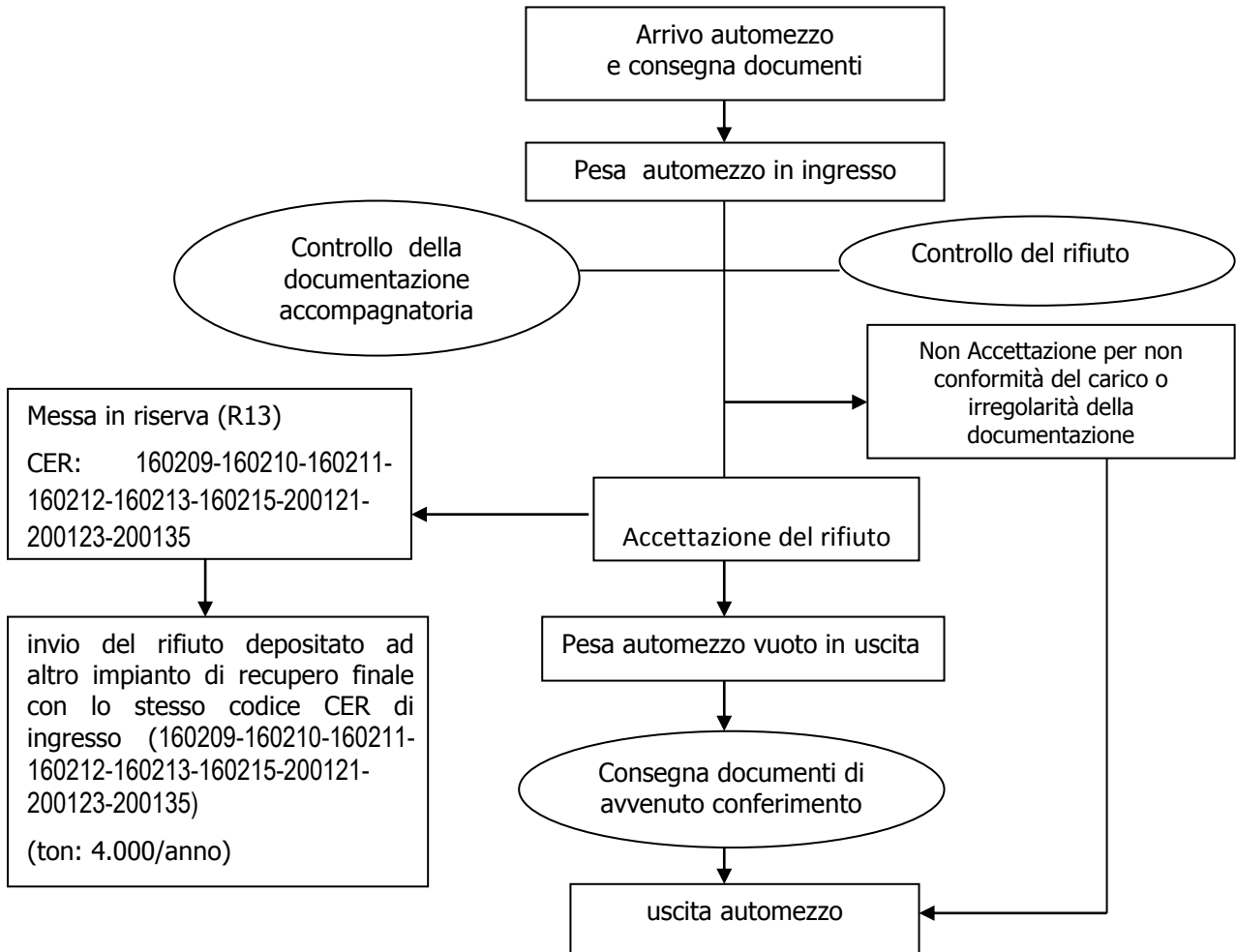
8. DIAGRAMMA DI FLUSSO MACROTIPOLOGIA RIFIUTI ELETTRICI ED ELETTRONICI NON PERICOLOSI

- CER 160214-160216-200136
- Quantitativo in entrata: 5.000 ton/anno
- Per la suddetta macro-tipologia sono state richieste le operazioni R13 – R12 – R4 - R3.



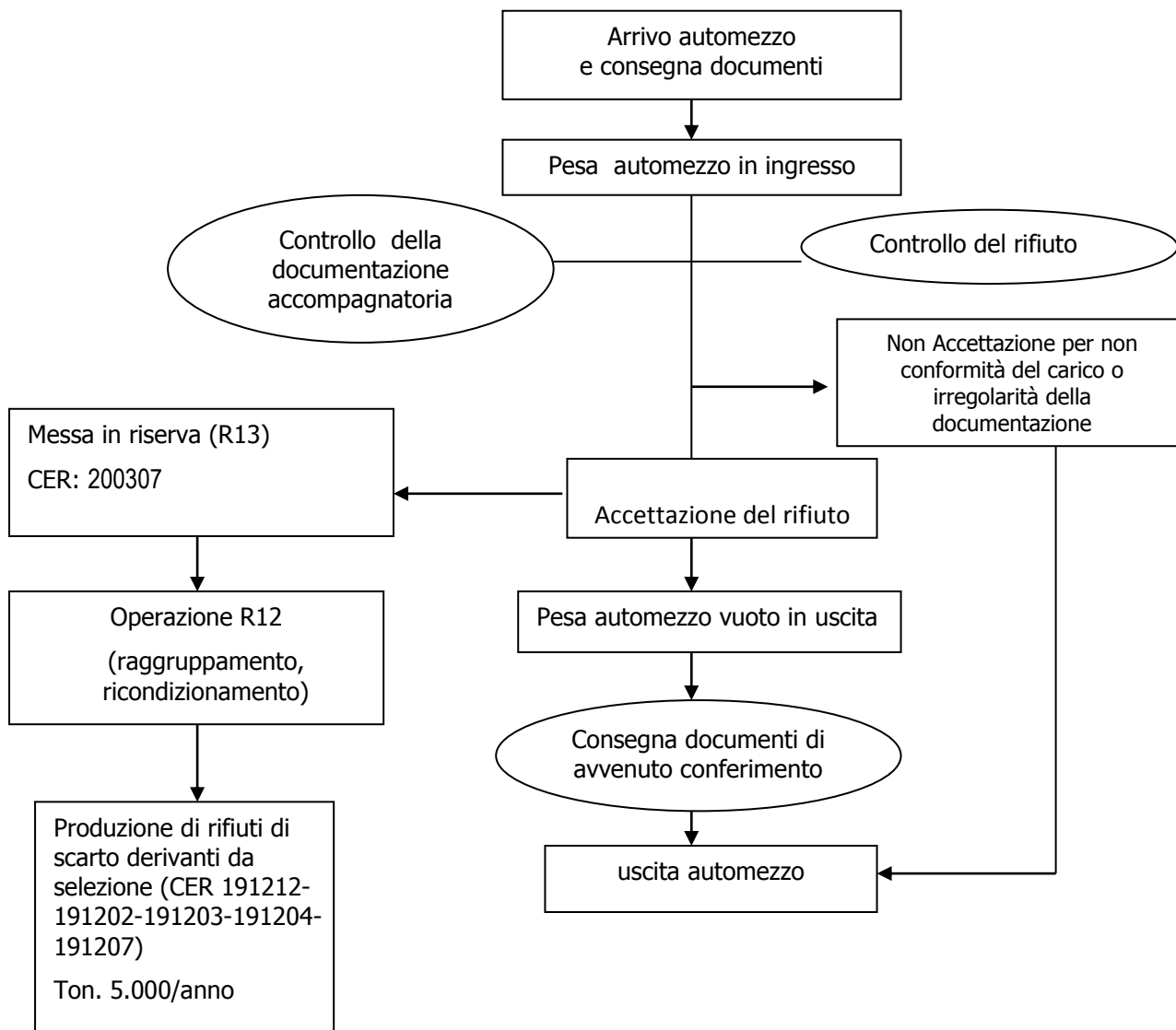
9. DIAGRAMMA DI FLUSSO MACROTIPOLOGIA RIFIUTI ELETTRICI ED ELETTRONICI PERICOLOSI

- CER 160209-160210-160211-160212-160213-160215-200121-200123-200135
- Quantitativo in entrata: 4.000 ton/anno
- Per la suddetta macro-tipologia sono state richieste le operazioni R13



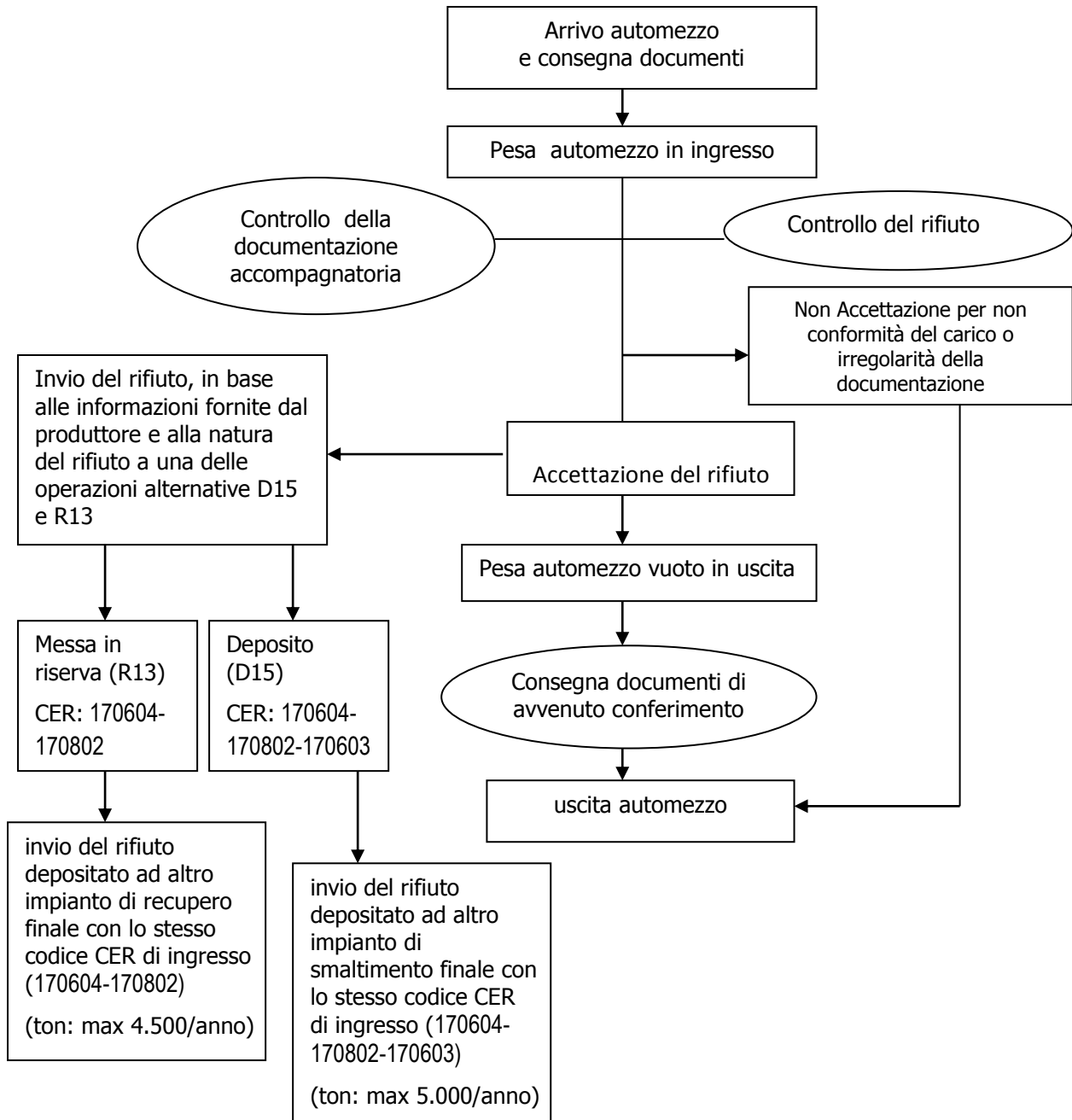
10. DIAGRAMMA DI FLUSSO MACROTIPOLOGIA RIFIUTI INGOMBRANTI

- CER 200307
- Quantitativo in entrata: 5.000 ton/anno
- Per la suddetta macro-tipologia sono state richieste le operazioni R13 – R12



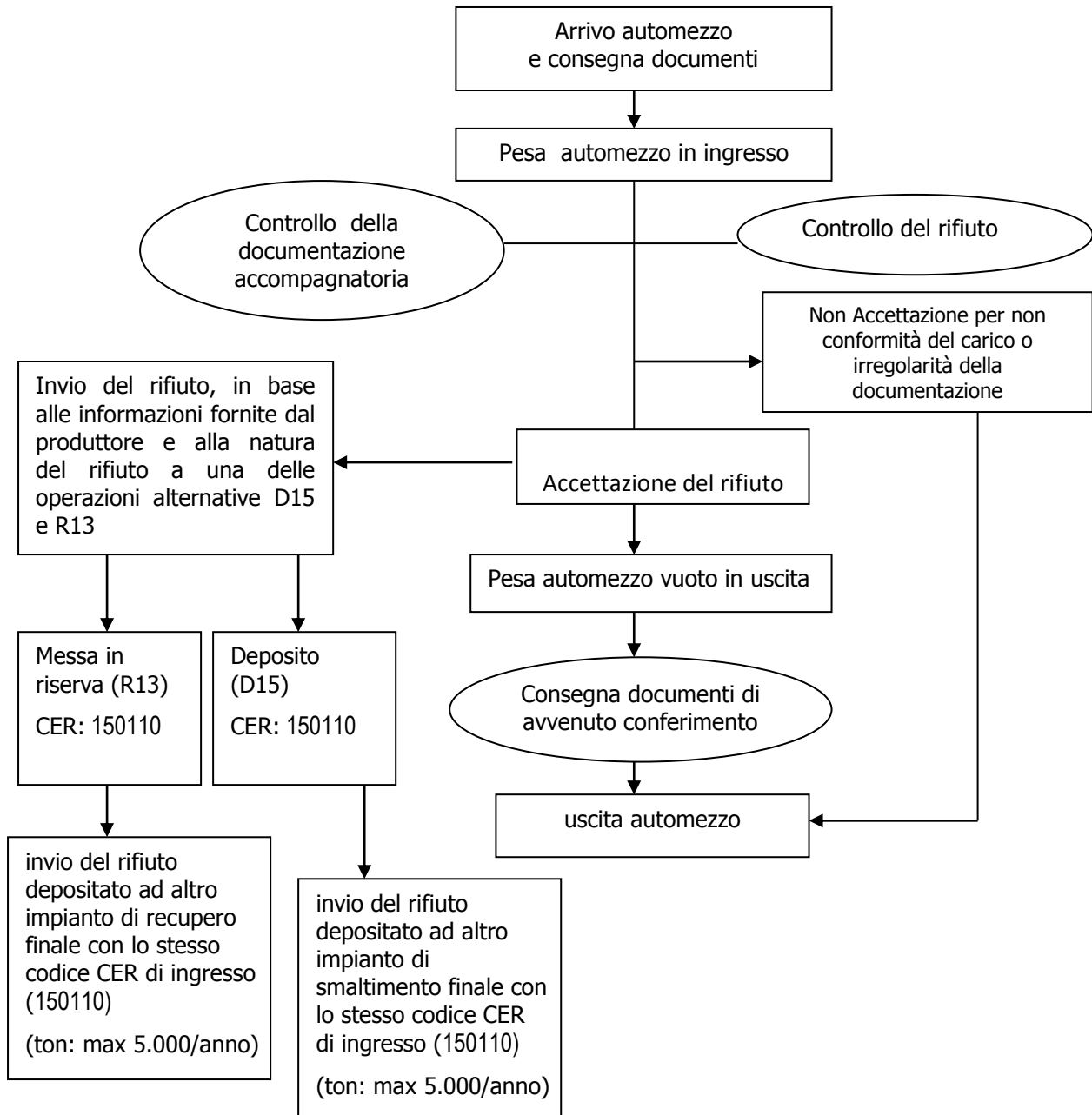
11. DIAGRAMMA DI FLUSSO MACROTIPOLOGIA RIFIUTI MATERIALI ISOLANTI

- CER 170604 – 170802 - 170603
- Quantitativo in entrata: 5.000 ton/anno
- Per la suddetta macro-tipologia sono state richieste le operazioni alternative R13 e D15



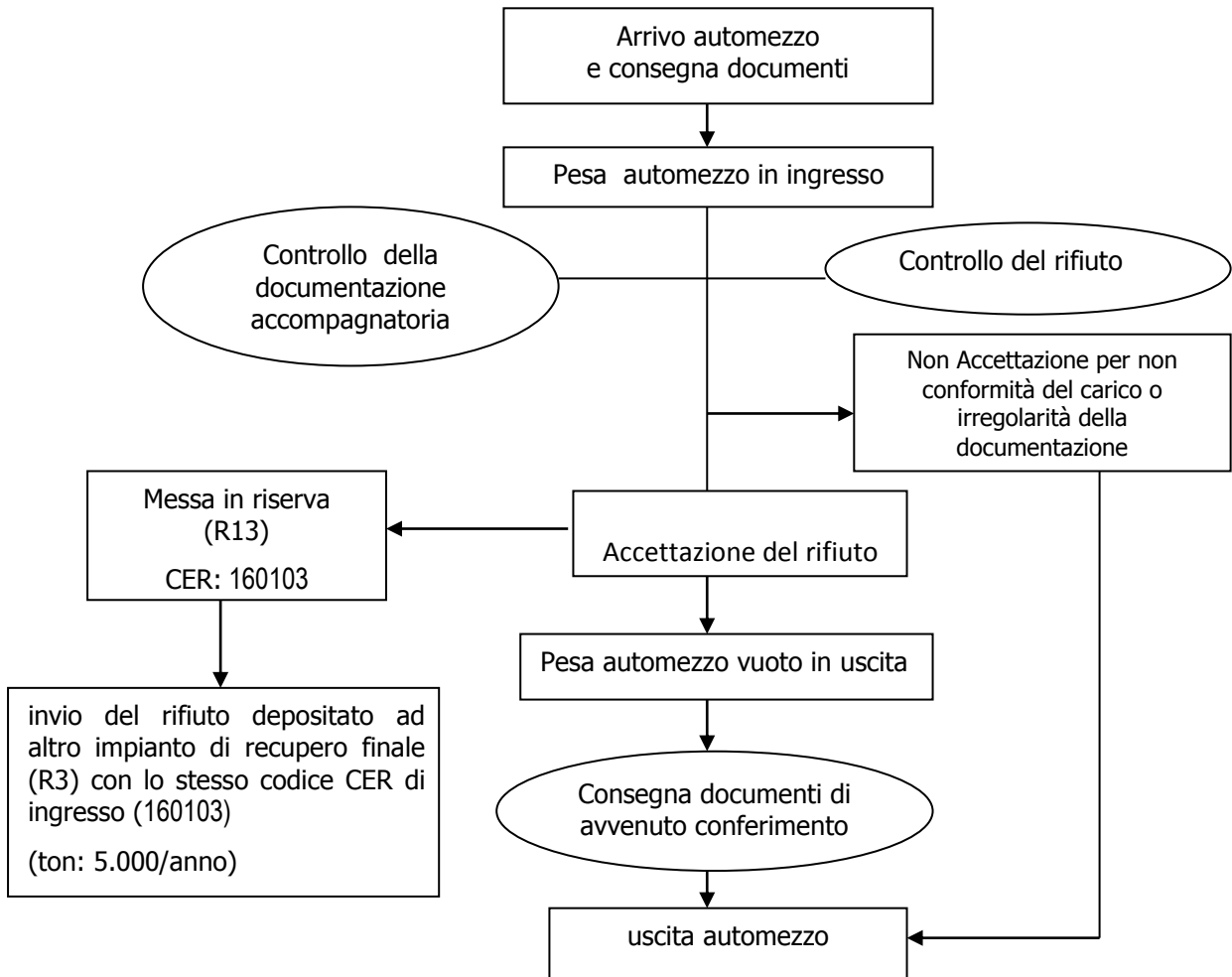
12. DIAGRAMMA DI FLUSSO MACROTIPOLOGIA RIFIUTI DI IMBALLAGGI CONTAMINATI

- CER 150110
- Quantitativo in entrata: 5.000 ton/anno
- Per la suddetta macro-tipologia sono state richieste le operazioni alternative R13 e D15



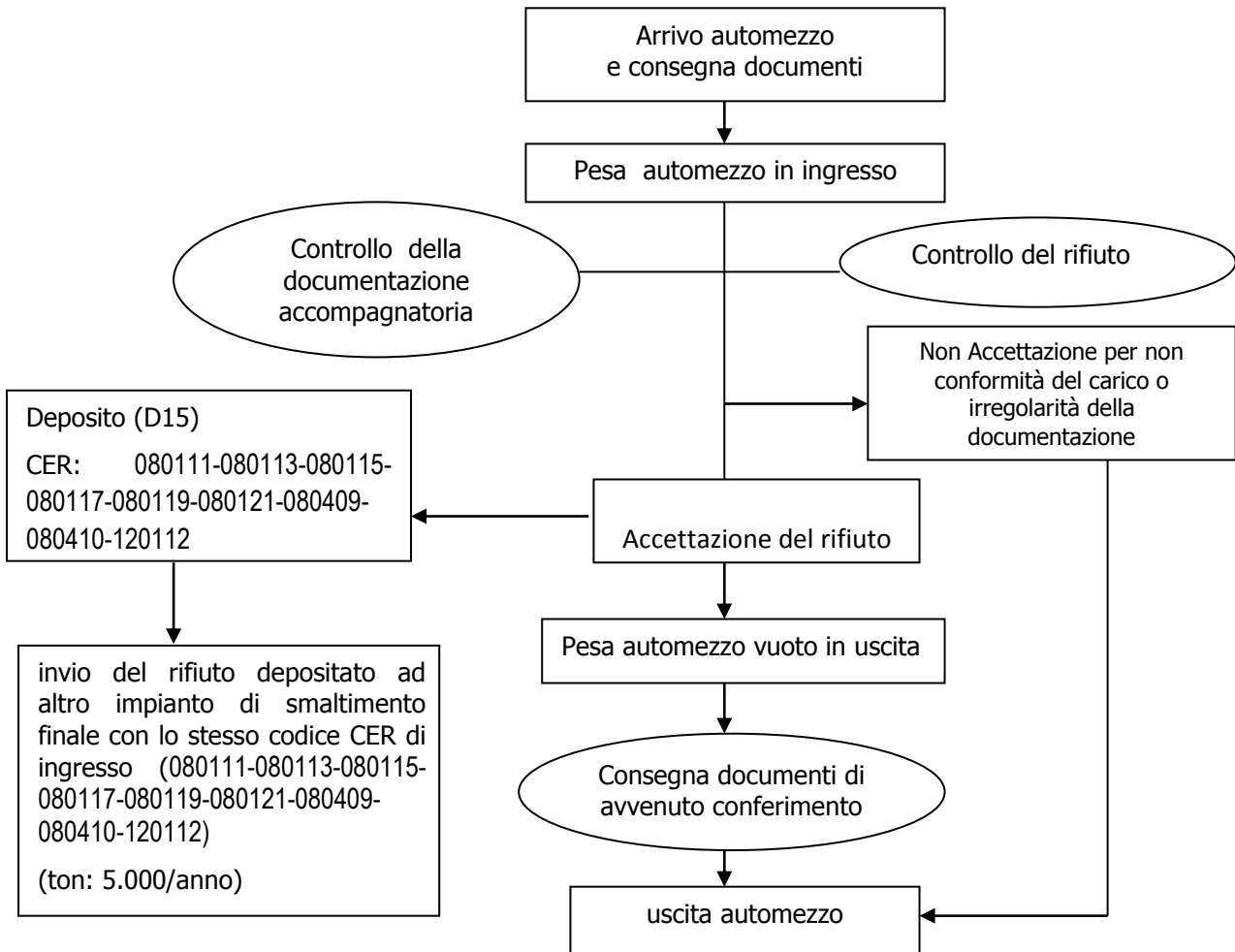
13. DIAGRAMMA DI FLUSSO MACROTIPOLOGIA RIFIUTI PNEUMATICI

- CER 160103
- Quantitativo in entrata: 5.000 ton/anno
- Per la suddetta macro-tipologia sono state richieste le operazioni R13



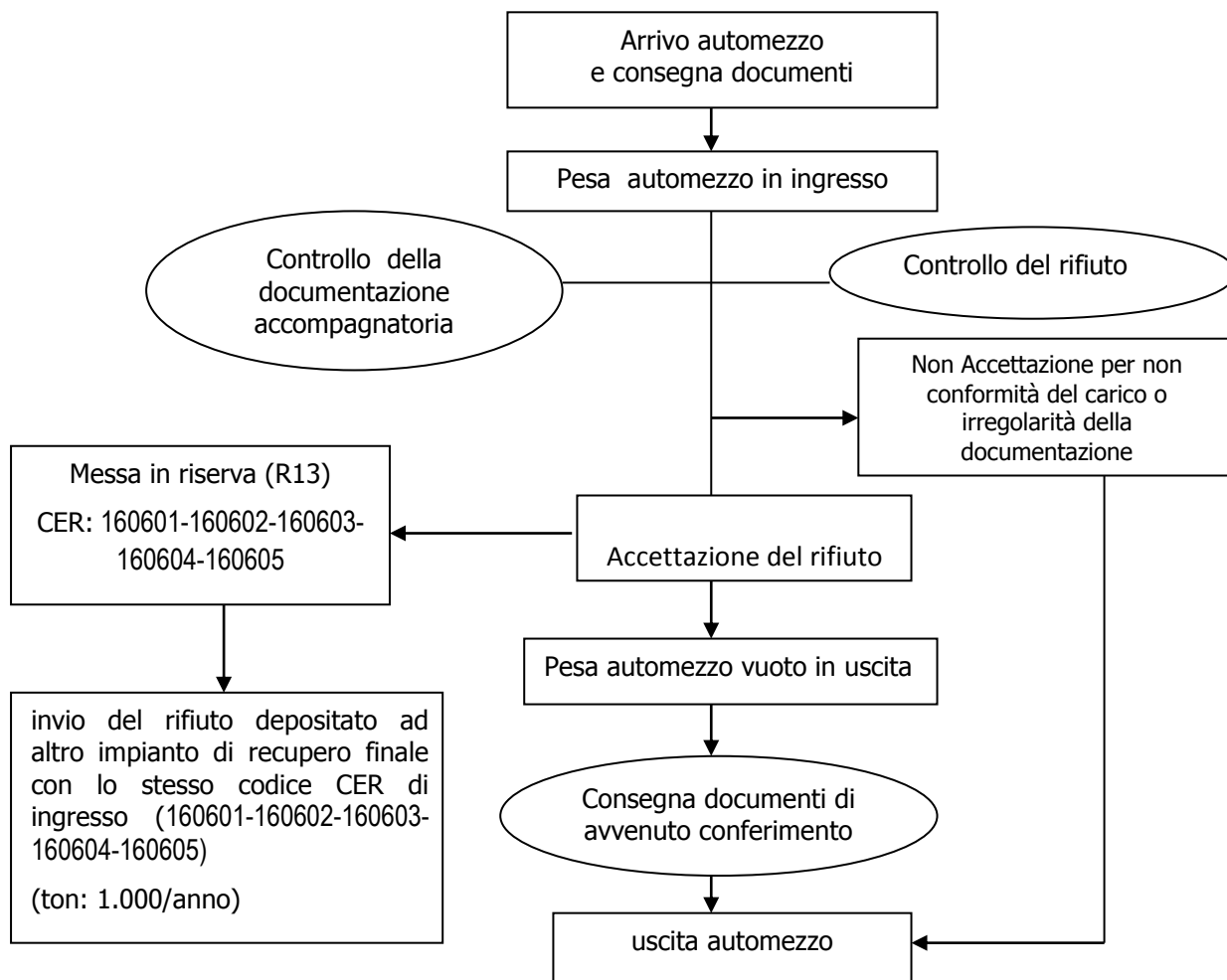
14. DIAGRAMMA DI FLUSSO MACROTIPOLOGIA RIFIUTI VERNICI

- CER 080111-080113-080115-080117-080119-080121-080409-080410-120112
- Quantitativo in entrata: 5.000 ton/anno
- Per la suddetta macro-tipologia sono state richieste le operazioni D15



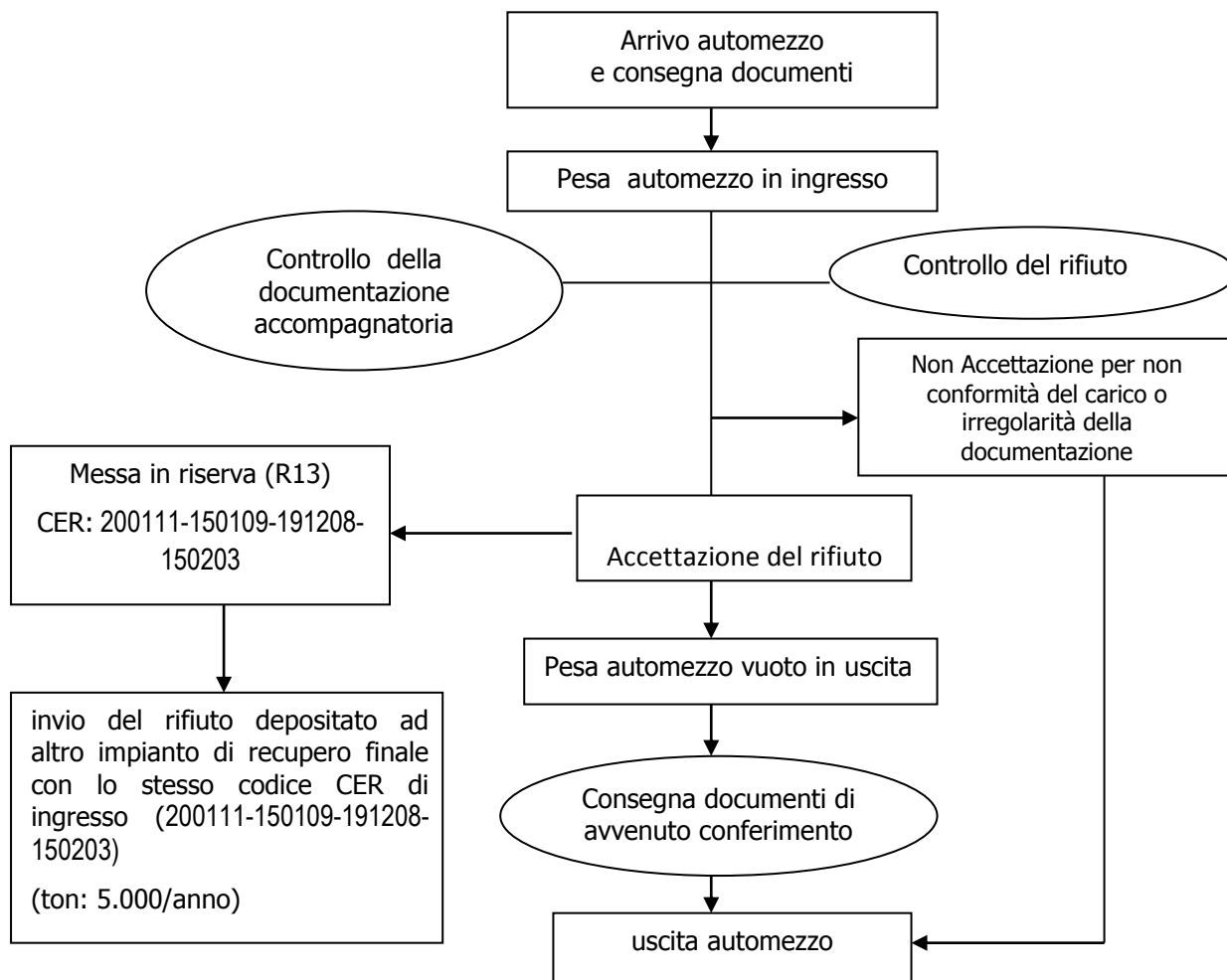
15. DIAGRAMMA DI FLUSSO MACROTIPOLOGIA RIFIUTI PILE E BATTERIE

- CER 160601-160602-160603-160604-160605
- Quantitativo in entrata: 1.000 ton/anno
- Per la suddetta macro-tipologia sono state richieste le operazioni R13



16. DIAGRAMMA DI FLUSSO MACROTIPOLOGIA RIFIUTI TESSILI

- CER 200111-150109-191208-150203
- Quantitativo in entrata: 5.000 ton/anno
- Per la suddetta macro-tipologia sono state richieste le operazioni R13



17. DIAGRAMMA DI FLUSSO MACROTIPOLOGIA RIFIUTI INERTI E DA BONIFICA TERRENI

- CER 170204-170503-170301-170303-170302-191301-191302
- Quantitativo in entrata: 4.000 ton/anno
- Per la suddetta macro-tipologia sono state richieste le operazioni D15

