

REGIONE LAZIO

Direzione Regionale Territorio Urbanistica Mobilità e Rifiuti
Area Ciclo Integrato dei Rifiuti
Via del Giorgione 129 - 00147 Roma

mattucci impianti

Mattucci Impianti srl - via Ancelle della Visitazione, 8 - 00058 Santa Marinella (RM)
Tel. 0766511668 - fax 0766510875 - info@mattucci.it

OGGETTO:

Domanda di Autorizzazione Integrata Ambientale
D.Lgs. 152/2006 e s.m.i.

UBICAZIONE:

Impianto trattamento rifiuti sito in
via Attilio Bonucci 4 località Monna Felicita
Comune di Civitavecchia (RM) - N.C.T. foglio 11 part. 484

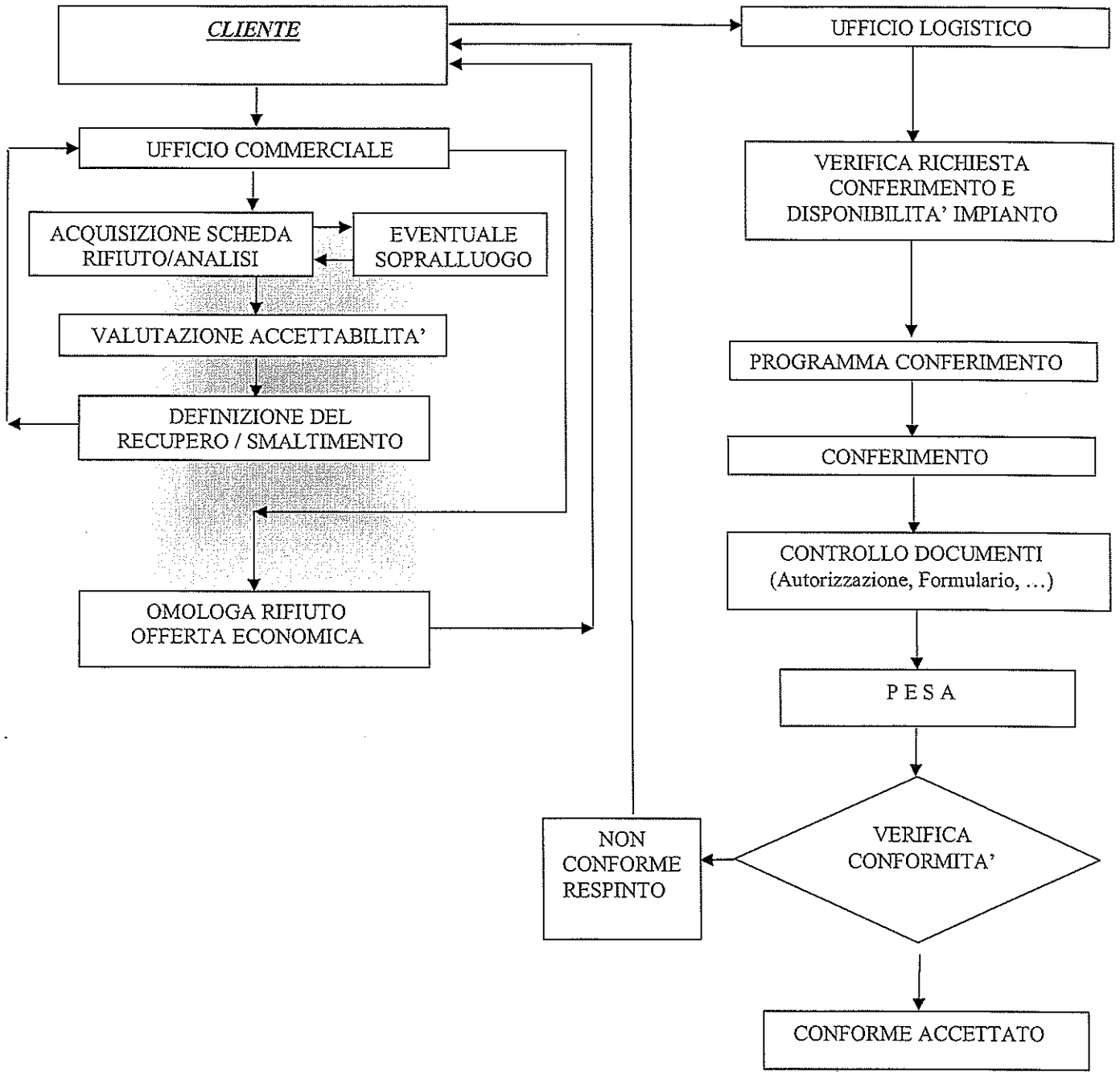
Sezione
A.25

SCHEMI A BLOCCHI

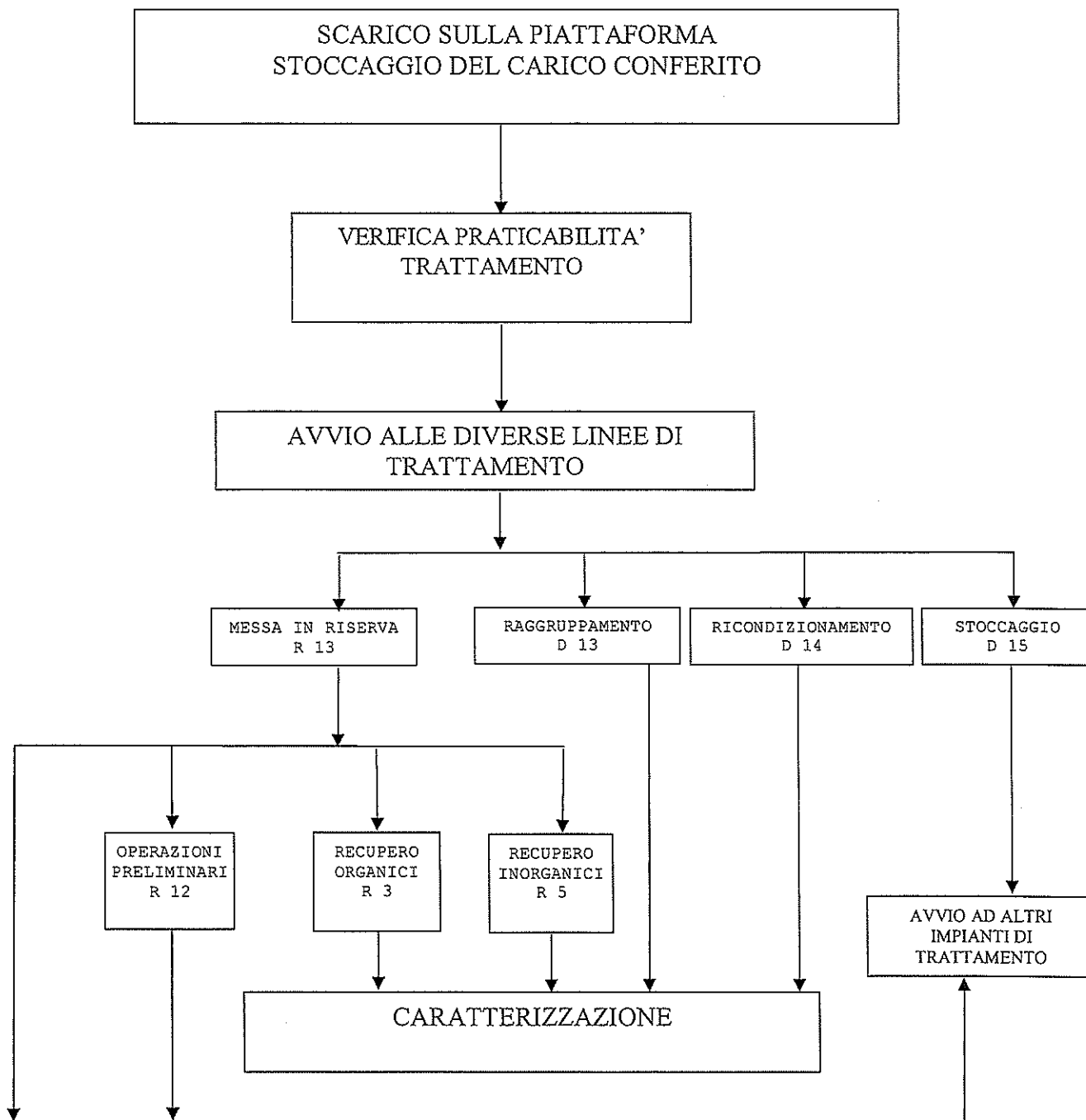


MATTUCCI IMPIANTI s.r.l.
Via Ancelle della Visitazione, 8
00058 Santa Marinella (Rm)
C.F. e P. IVA 12022461003

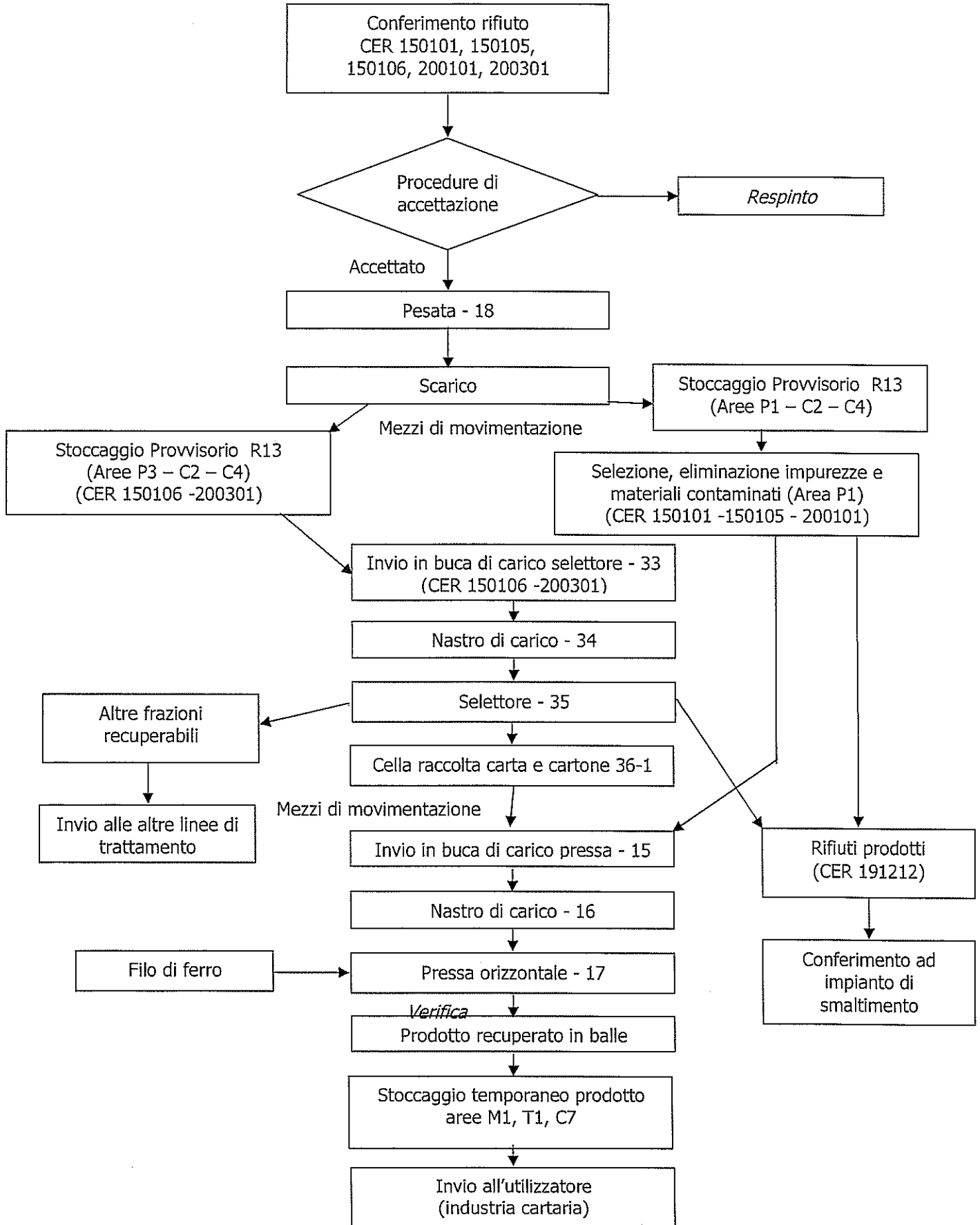
FASI OPERATIVE GENERALI



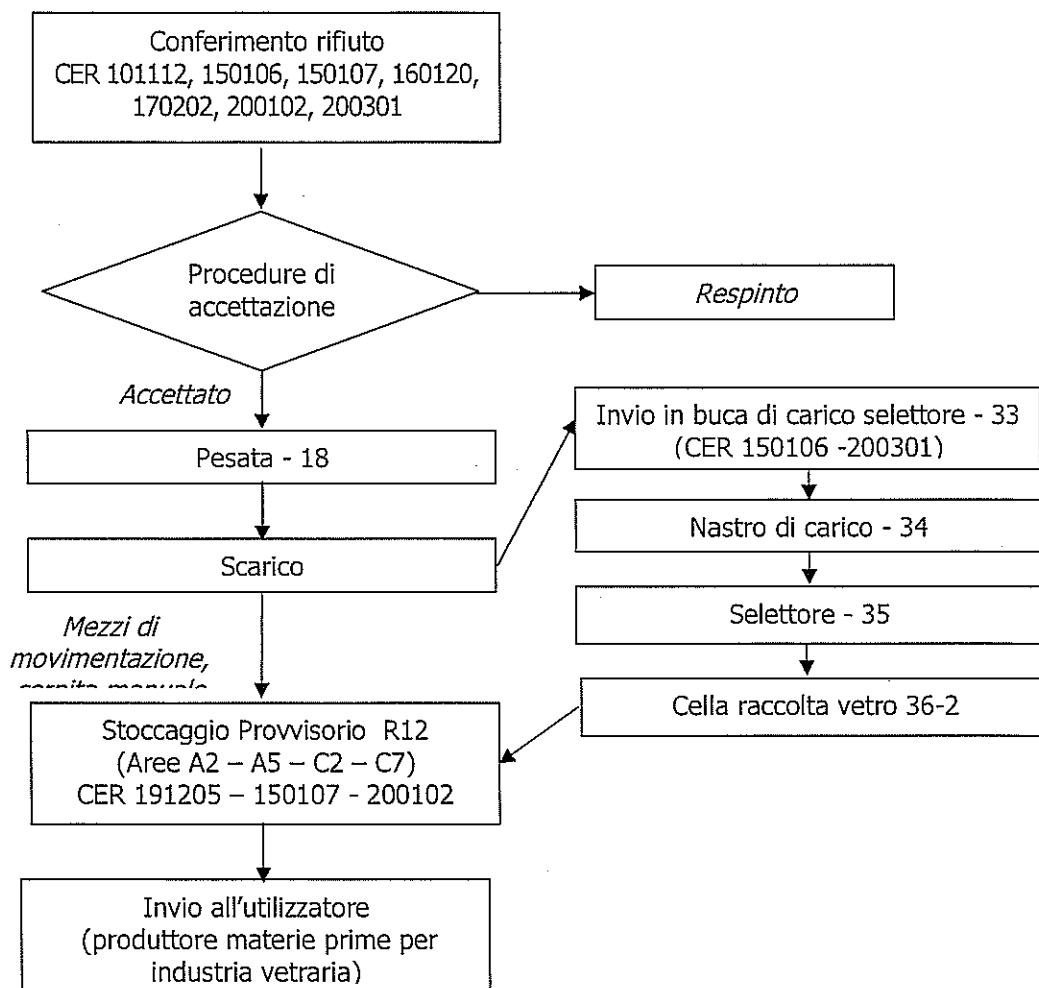
PROCESSI GENERALI DI TRATTAMENTO



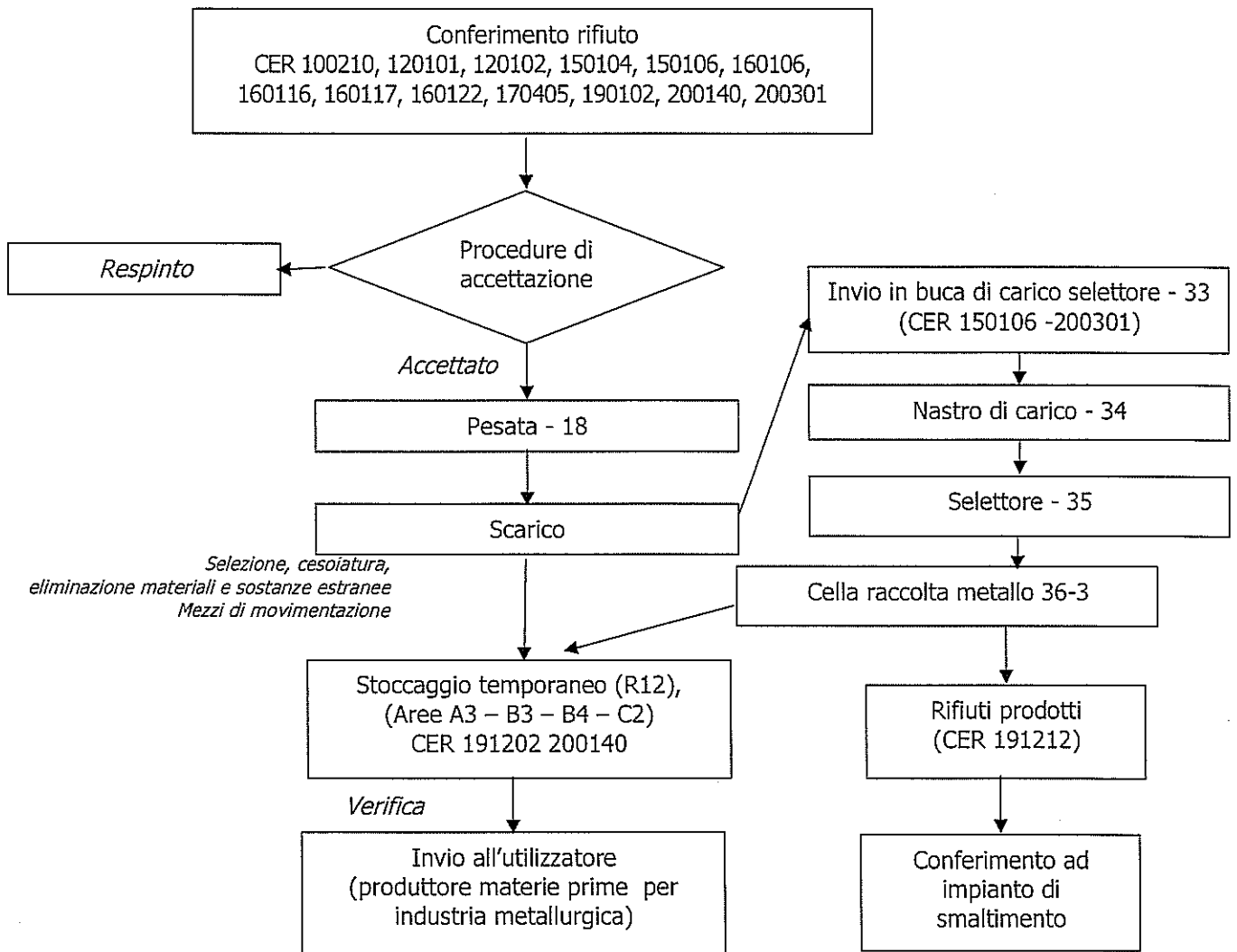
1. Rifiuti di carta, cartone e cartoncino, inclusi poliaccoppiati anche di imballaggi



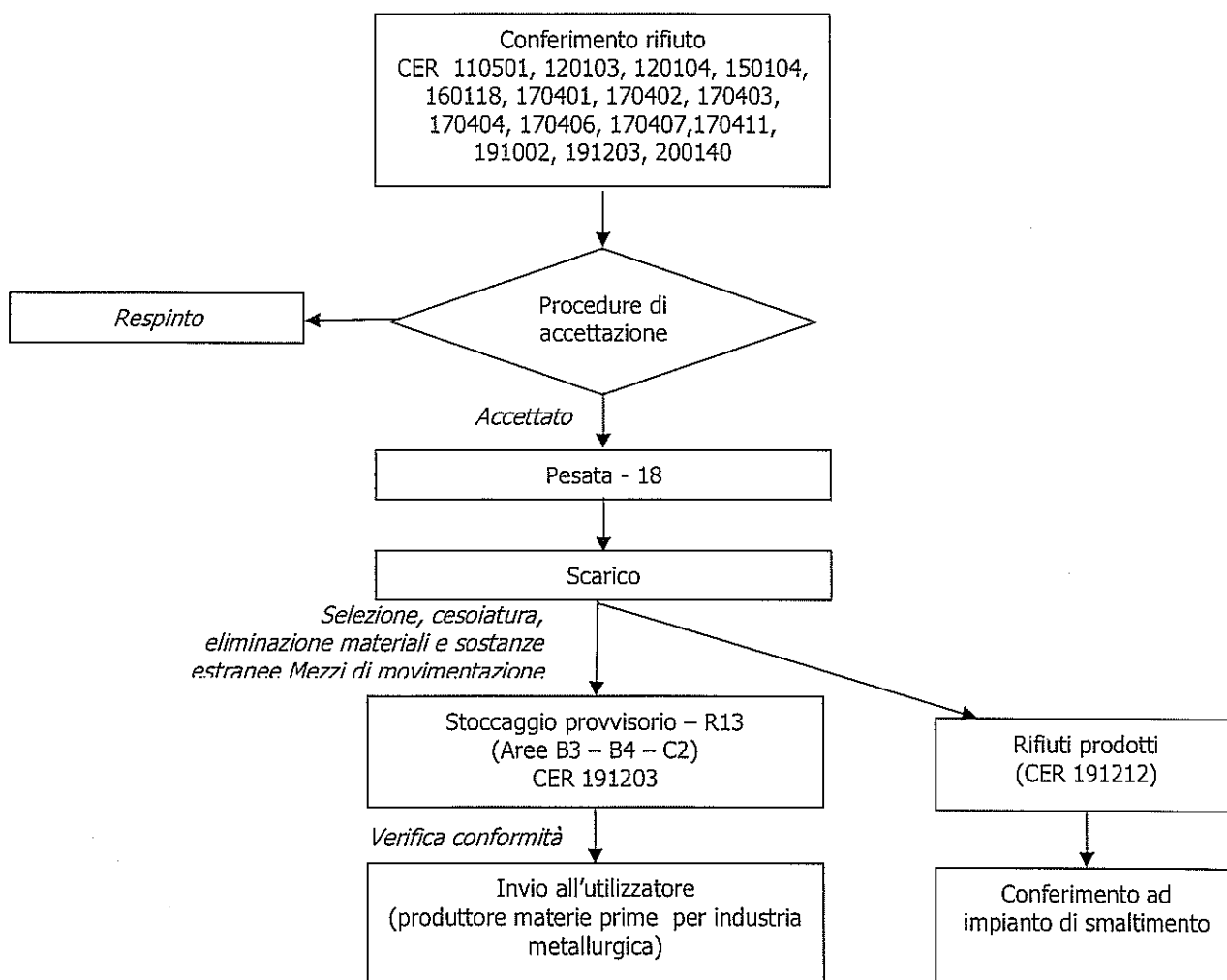
2. Rifiuti di imballaggi, vetro di scarto ed altri rifiuti e frammenti di vetro; rottami di vetro



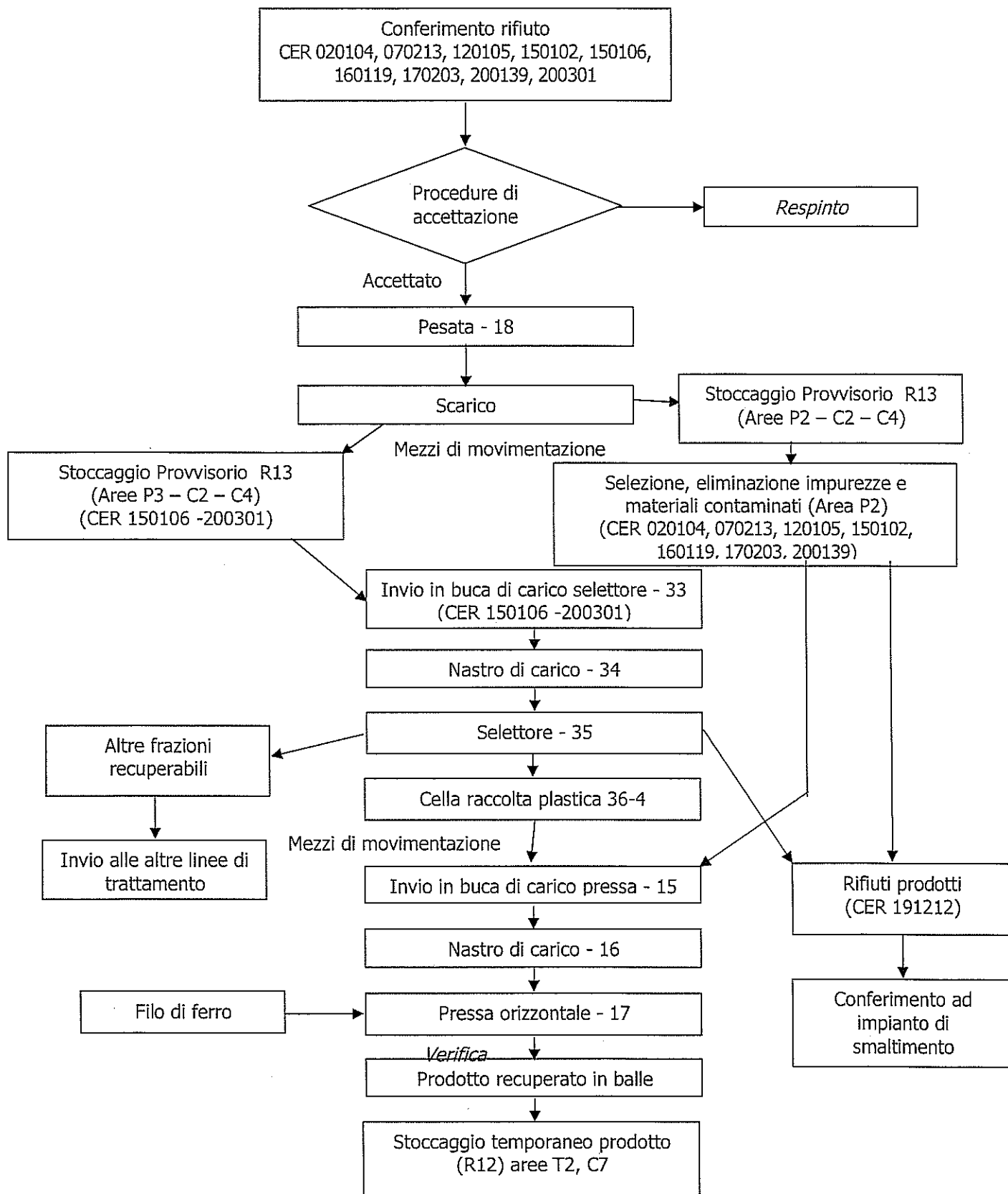
3. Rifiuti di ferro, acciaio e ghisa



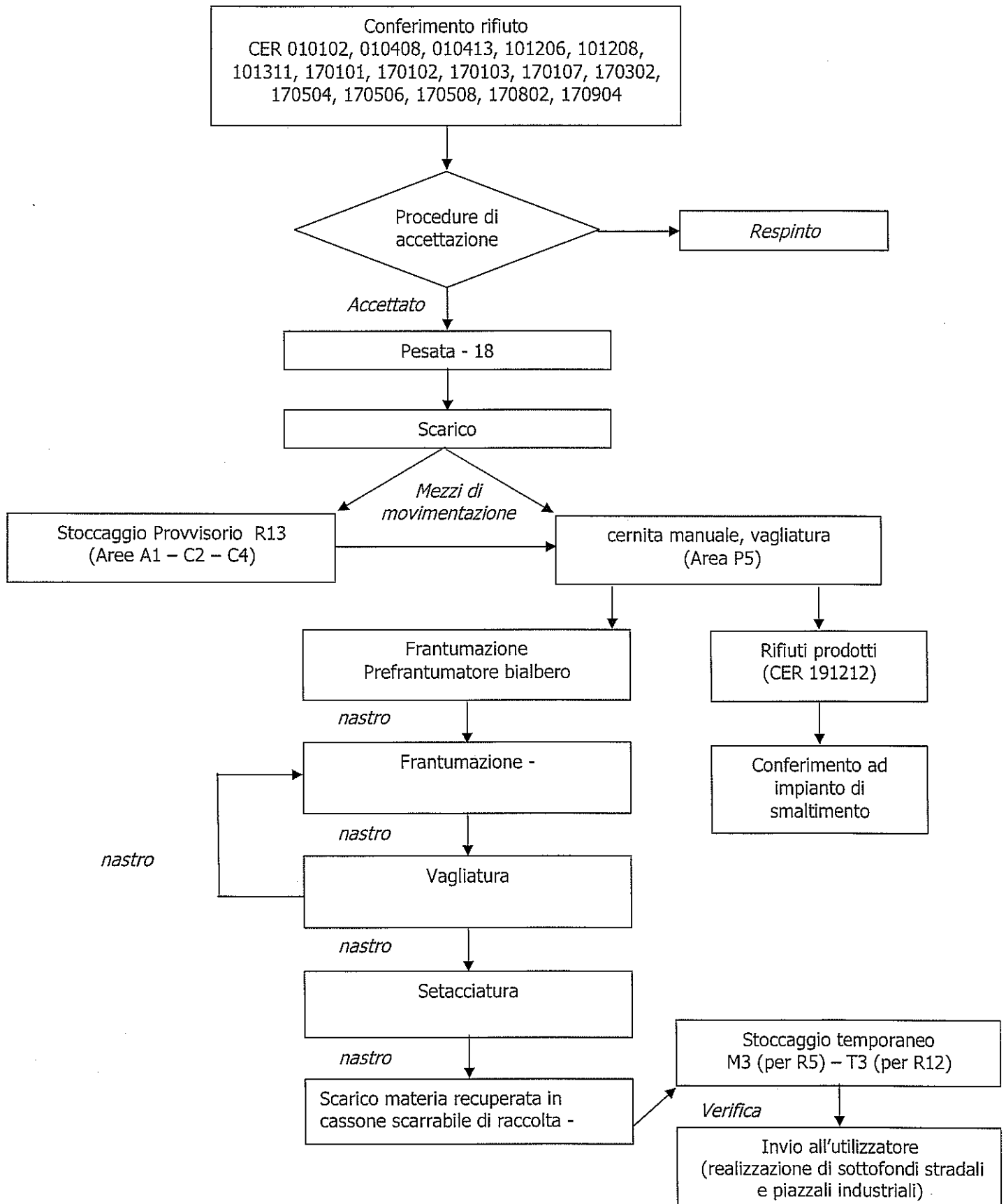
4. Rifiuti di metalli non ferrosi o loro leghe



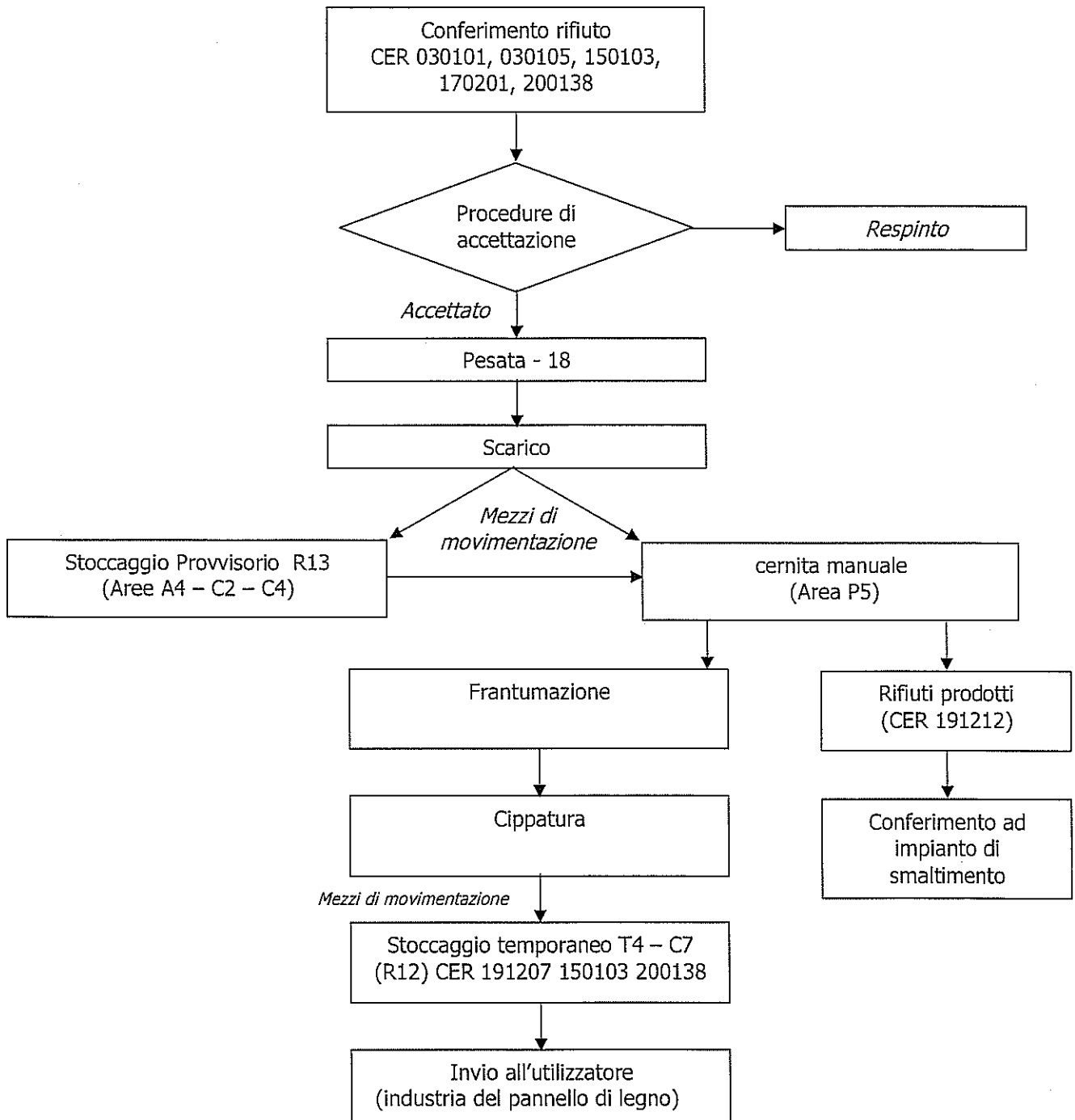
5. Rifiuti di plastiche



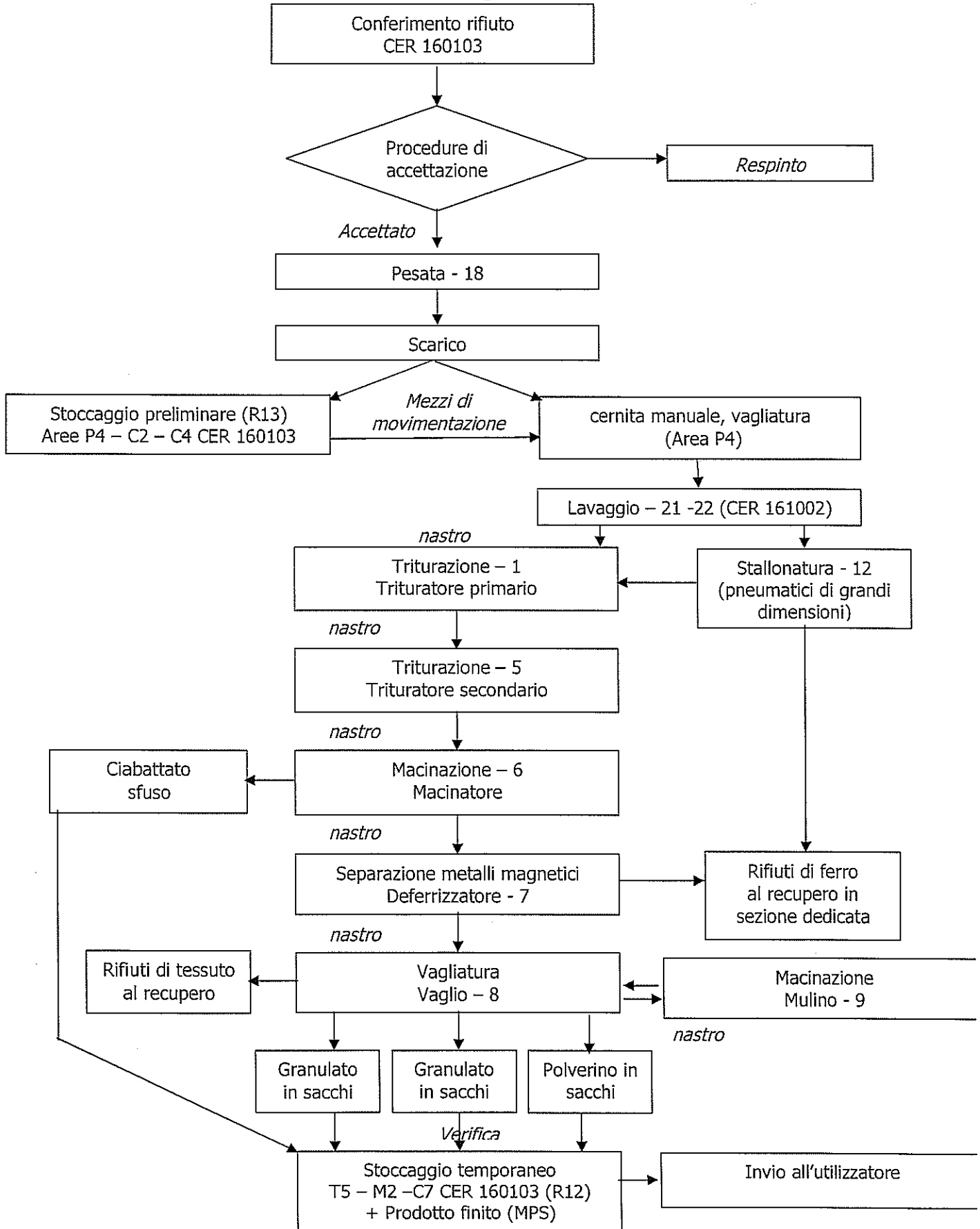
6. Rifiuti di materiali da costruzione (inerti)



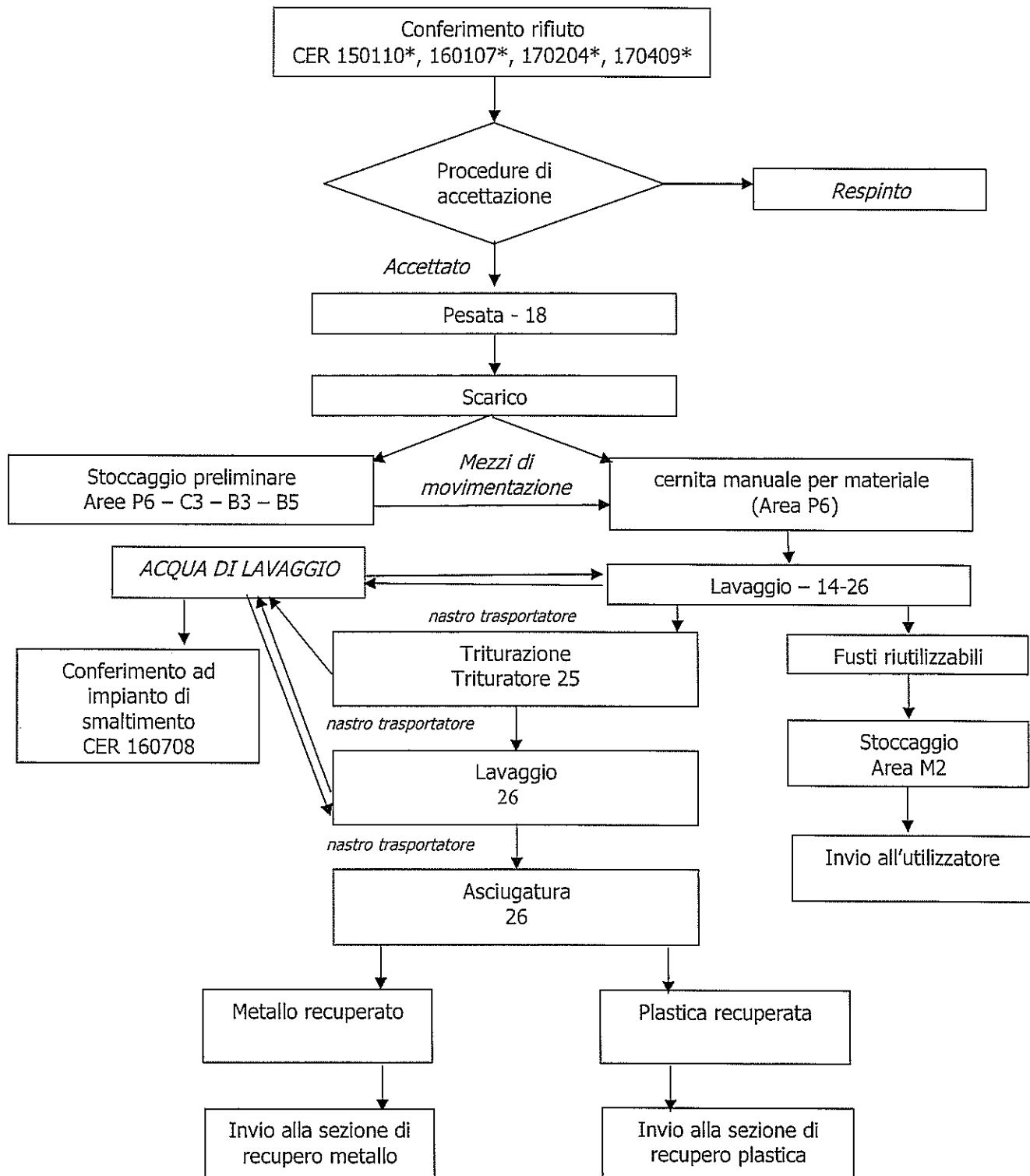
7. Rifiuti di legno e sughero



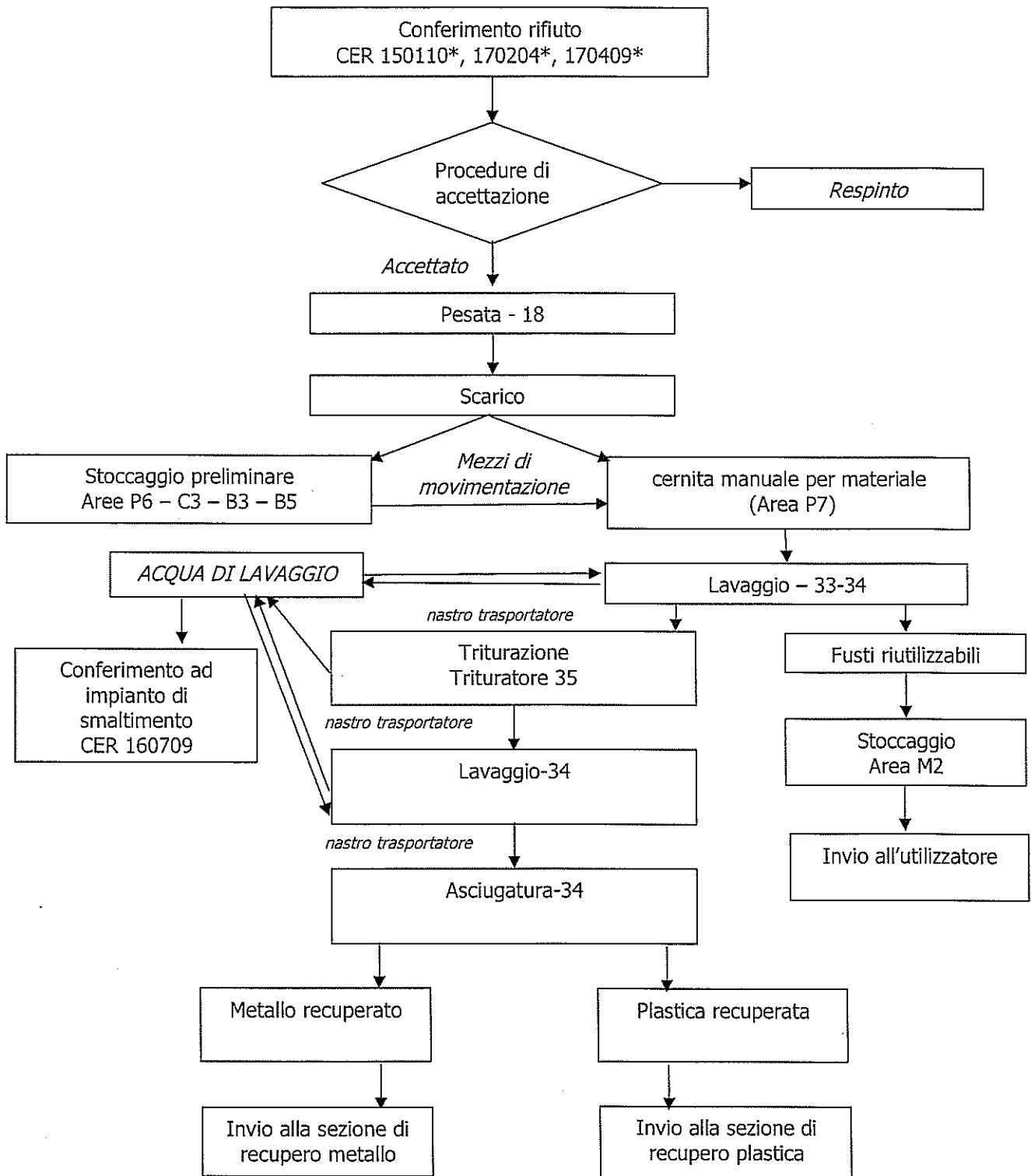
8. Pneumatici non ricostruibili, camere d'aria non riparabili e altri scarti di gomma



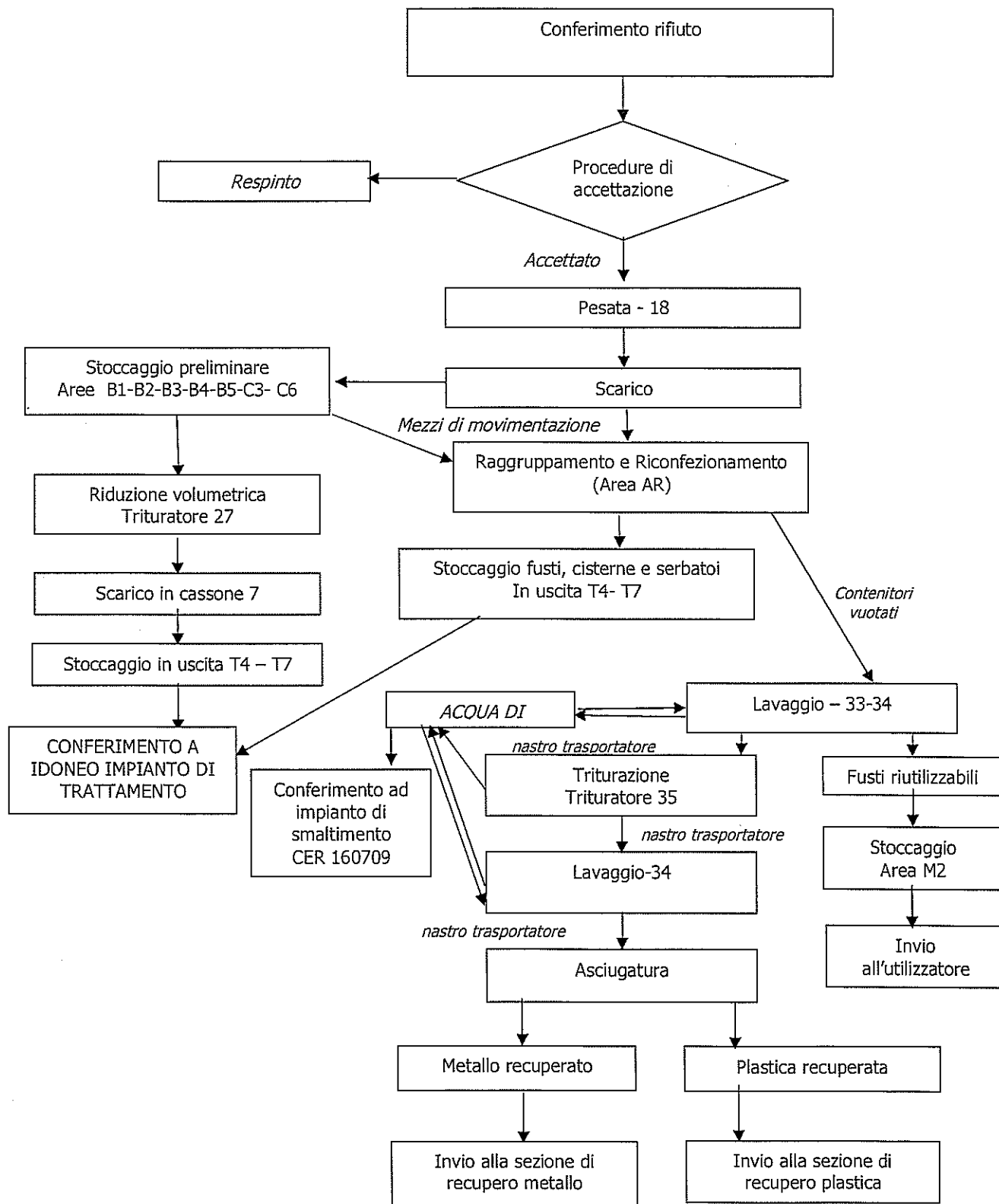
9. Filtri dell'olio, imballaggi e rifiuti da costruzione e demolizione di plastica e metallo contaminati da olio



10. Imballaggi e rifiuti da costruzione e demolizione di plastica e metallo contaminati da altre sostanze pericolose



11. Raggruppamento e ricondizionamento preliminare



12. Gestione residui di trattamento dei rifiuti non pericolosi ("sovvalli") finalizzata anche all'ottenimento di Combustibile solido secondario (CSS)

