



Stralcio catastale AREA ESISTENTE Scala 1:2.000
Fg 39 - particelle: 19,21,244,808,1078

- | | |
|---|---|
| ① | Confine |
| ② | Depuratore acque di piazzali |
| ③ | Depuratore acque reflue domestiche-uffici b |
| ④ | Capannone area lavorazione rifiuti speciali non pericolosi |
| ⑤ | Batteria serbatoi rifiuti liquidi speciali pericolosi e non (S1,S2,S3,S4,S5) |
| ⑥ | Capannone area lavorazione rifiuti speciali pericolosi |
| ⑦ | Batteria serbatoi rifiuti Liquidi speciali pericolosi - olii esausti 130208* - 5000LT |

LEGENDA	
● S1	ORIGINE DELLA SORGENTE SONORA PROVENIENTE DALL'IMPIANTO CSS
● S2	ORIGINE DELLA SORGENTE SONORA PROVENIENTE DALLA PRESSA RIFIUTI SPECIALI NON PERICOLOSI
● S3	ORIGINE DELLA SORGENTE SONORA PROVENIENTE DALLA PRESSA RIFIUTI SPECIALI PERICOLOSI
● S4	ORIGINE DELLA SORGENTE SONORA PROVENIENTE DALLA SOFFIATE DEL DEPURATORE BIOLOGICO

--- AREA ADIBITA AL TRATTAMENTO RIFIUTI

—	linea acque reflue domestiche provenienti dal blocco uffici B
—	linea acque meteoriche di prima pioggia - piazzale
—	linea acque reflue domestiche provenienti dal blocco uffici A - smaltimento mediante sub-irrigazione
—	"Ricettore finale Fosso Viario"
● PZ	PZ1 - PZ2: Piezometri a monte dell' impianto
● PZ	PZ3 - PZ4: Piezometri a valle dell'impianto
● E1	E1: punto di emissione proveniente dall'impianto di CSS
● Ps	Ps: punto di scarico acque reflue
P.c.1	Pozzetto di campionamento depuratore biologico acque domestiche blocco uffici B
P.c.2	Pozzetto di campionamento acque meteoriche
S.S.	Scarico al suolo acque reflue domestiche da blocco uffici A

●	E1: punto di emissione proveniente dal tritovagliatore
—	Linea adduttrice idrica

ZONA	DESTINAZIONE
Ⓐ	Zona R13 rifiuti speciali non pericolosi
Ⓑ	Zona D15 rifiuti speciali non pericolosi
Ⓒ	Zona R13 - R12 rifiuti speciali pericolosi zona esclusiva per batterie al piombo
Ⓓ	Zona trattamento adibita ai rifiuti speciali non pericolosi
Ⓗ	Zona R13 - R12 per riduzione volumetrica e cernita rifiuti speciali non pericolosi
Ⓔ	Zona parco serbatoi rifiuti liquidi speciali pericolosi e non
Ⓕ	Zona trattamento adibita ai rifiuti speciali pericolosi
Ⓖ	Zona operazioni D13, D14, D15
Ⓒ	Zona miscelazione di rifiuti pericolosi in deroga al D.Lgs 205/2010
Ⓗ	Zona R3 produzione CDR
Ⓘ	Zona operazioni D14 speciali non pericolosi
Ⓕ	Zona deposito in balle materie prime secondarie
Ⓜ	Zona parco serbatoi oli minerali speciali pericolosi
Ⓜ	Zona cisternette 1 mc
Ⓝ	Zona operazioni R4 speciali non pericolosi
Ⓞ	Zona operazioni R5 speciali non pericolosi
Ⓟ	Zona verifica analitica
Ⓠ	Zona operazioni D13 speciali non pericolosi
Ⓡ	Zona operazioni R13 - speciali pericolosi - operazione D15
Ⓢ	Zona impianto trattamento acque di prima pioggia e reflue domestiche
Ⓣ	Area adibita a parcheggio
Ⓤ	Cabine enel
Ⓥ	Area stoccaggio materiale cha ha cessato qualifica rifiuto
Ⓦ	Area di carico CSS sotto portale KOPRON

REGIONE LAZIO COMUNE DI CASTELFORTE (LT)

ELABORATO GRAFICO ALLEGATO AL RINNOVO AUTORIZZAZIONE INTEGRATA AMBIENTALE (A.I.A) n.12 DEL 04.04.2008
RILASCIATO DALLA REGIONE LAZIO PER UN'ATTIVITA' DI TRATTAMENTO E RECUPERO DI RIFIUTI SPECIALI, PERICOLOSI E NON

ai sensi dell' art. 29. Octies del D.Lgs 152/2006

Centro Servizi Ambientali S.r.l. (C.S.A. S.r.l.)
Via Viaro, snc
04021 - Castelforte Latina
Legale rappresentante: Sig. Antonio Giuliano
P.I.: 01750880591

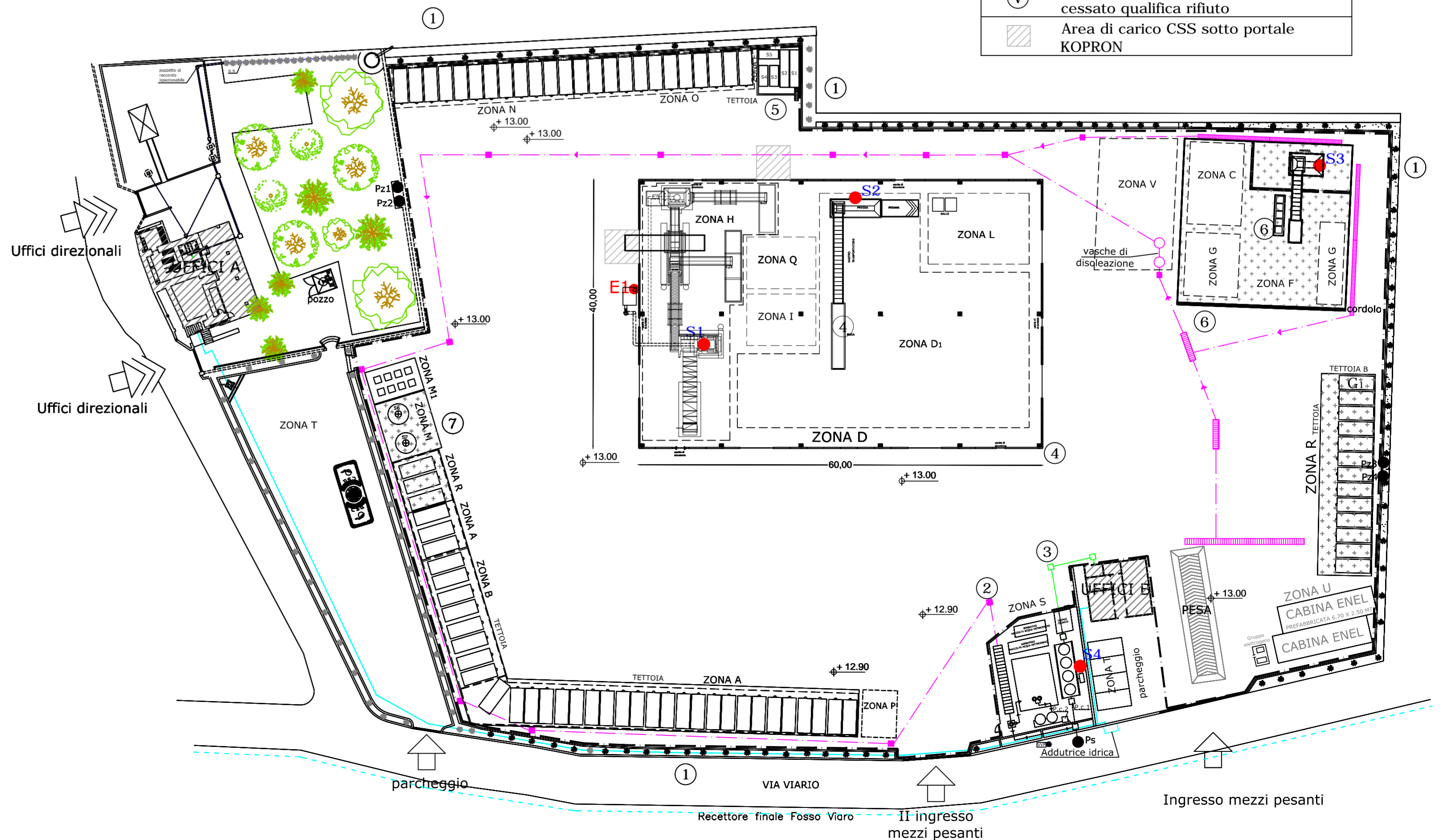
TAVOLA	unica	FOGLIO:	39	Localizzazione impianto:	Via Viaro, snc 04021 - Castelforte Latina
DAI	CATASTALI	Particelle:	19, 21, 244, 808, 1078,		

Planimetria generale con individuazione:
- dell'approvvigionamento e distribuzione idrica
- dei punti di emissione e trattamento degli scarichi in atmosfera
- delle reti fognarie, dei sistemi di trattamento, dei punti di emissione degli scarichi liquidi e della rete piezometrica
- delle aree per lo stoccaggio di materie e rifiuti
- dei punti di origine e delle zone di influenza delle sorgenti sonore

FA Re. Ambiente per l'Italia
P. I. : 13296811006
Via H.A. Taine 51 - 00133 Roma
e-mail: fareambienteperitalia@gmail.com
Dott. Ing. Andrea Rossi: 3348500200
Dott.ssa Ing. Floriana Mercuri: 3346096453

Il Progettista:
Dott. Ing. Floriana Mercuri

REF.	Floriana Mercuri
ELAB.	Andrea Rossi Floriana Mercuri
DATA	08.07.2013
AGG.	Marzo 2016
AGG.	



Planimetria generale
1:500