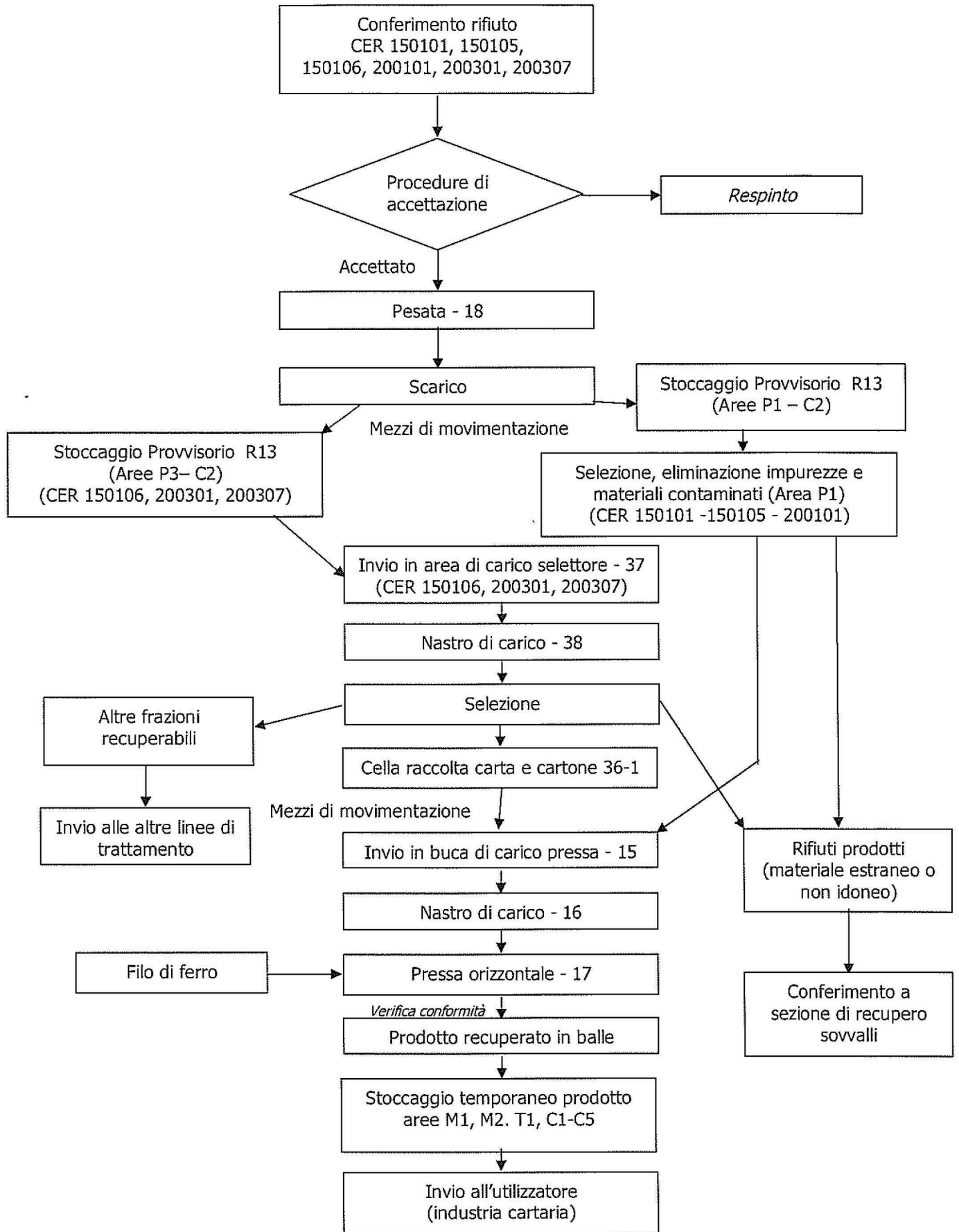


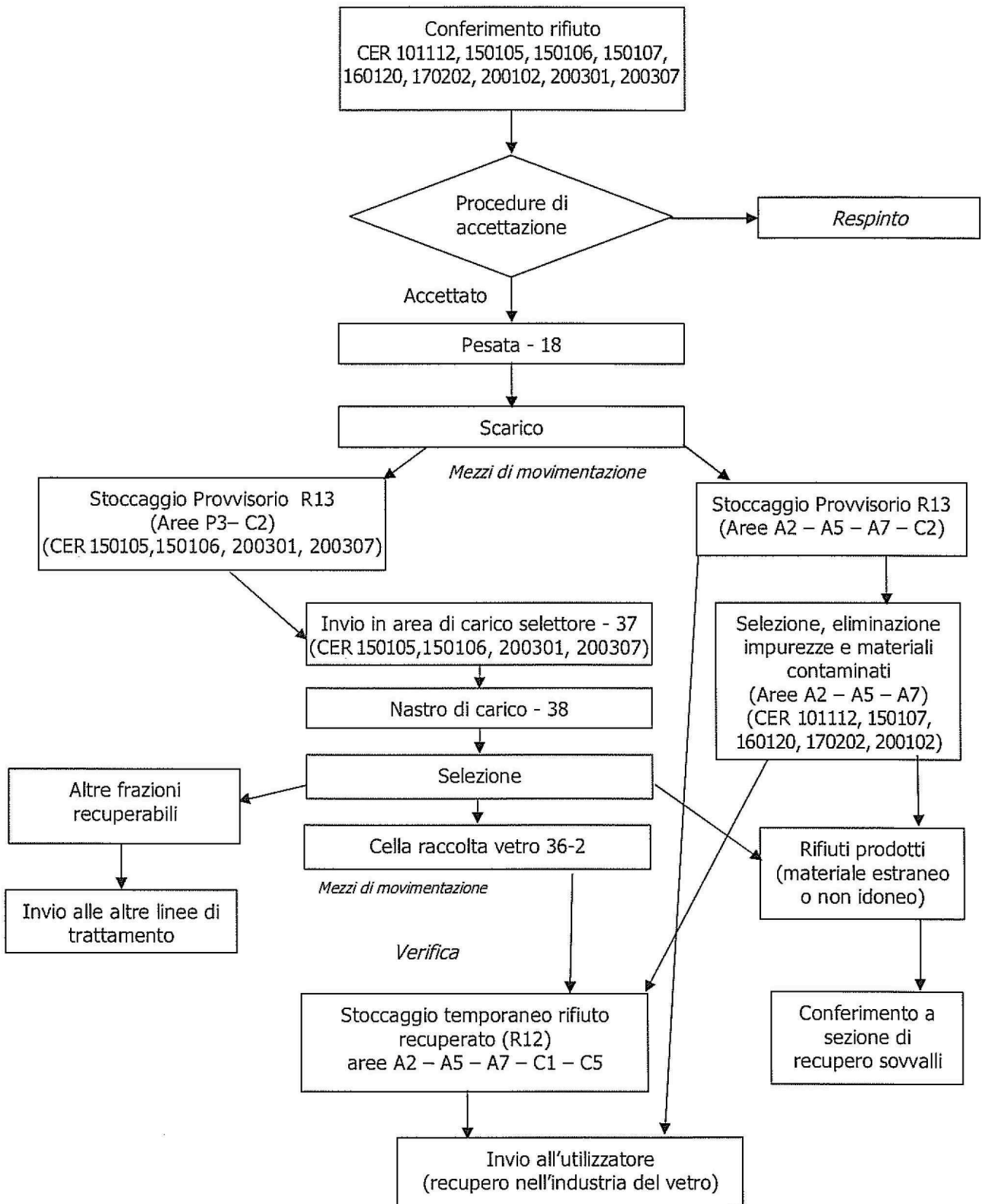
Schema a blocchi operazioni di recupero carta

# Schema a blocchi n° 1



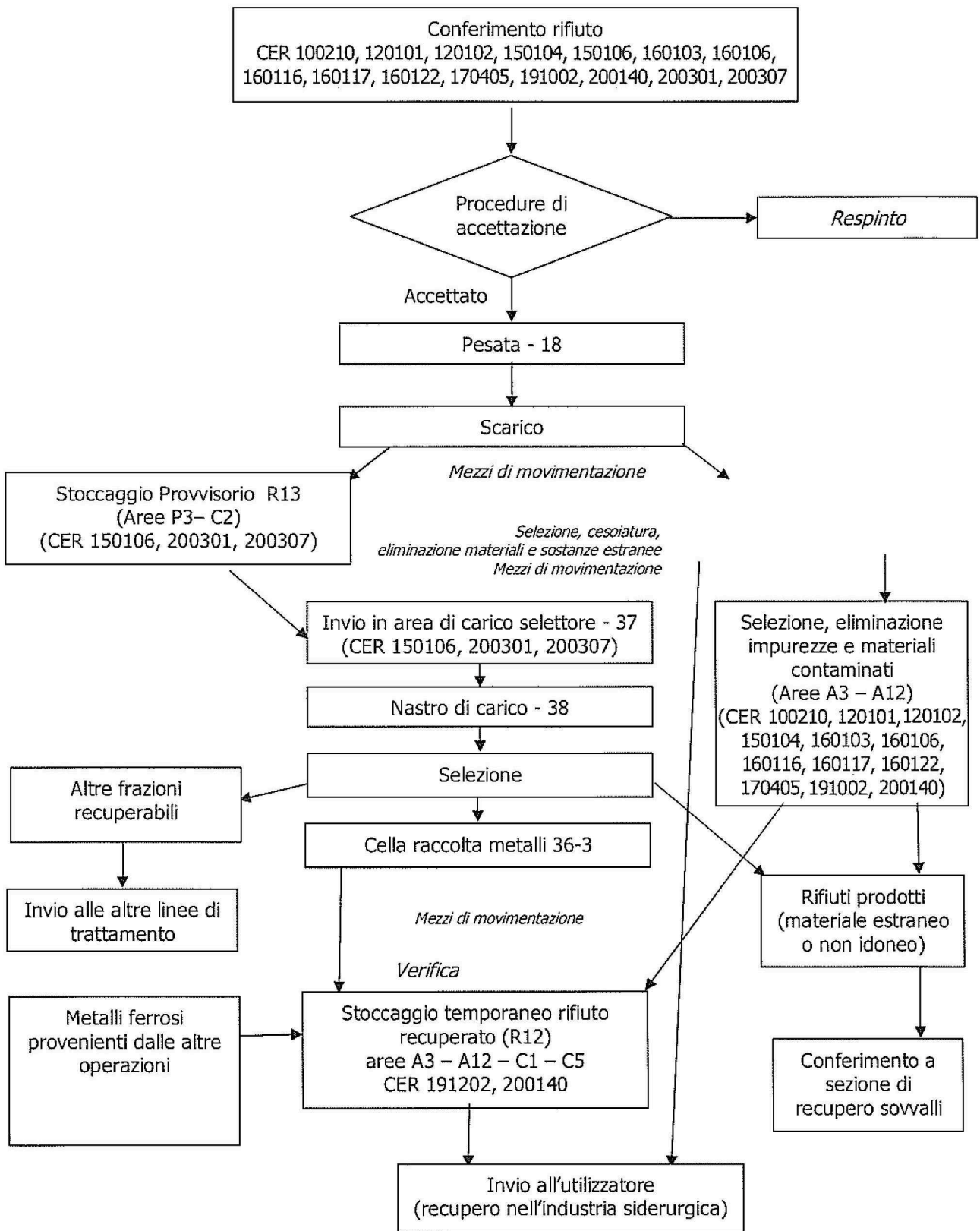
Schema a blocchi operazioni di recupero vetro

**Schema a blocchi n° 2**



Schema a blocchi operazioni di recupero metalli ferrosi

### Schema a blocchi n° 3



Potenzialità di stoccaggio: in funzione delle aree dedicate allo stoccaggio e della frequenza di svuotamento delle stesse (scaffali B3-B4 fino a 175 mc, area C2 fino a 360 mc).

Materie prime utilizzate: nessuna

Emissioni in aria: nessuna

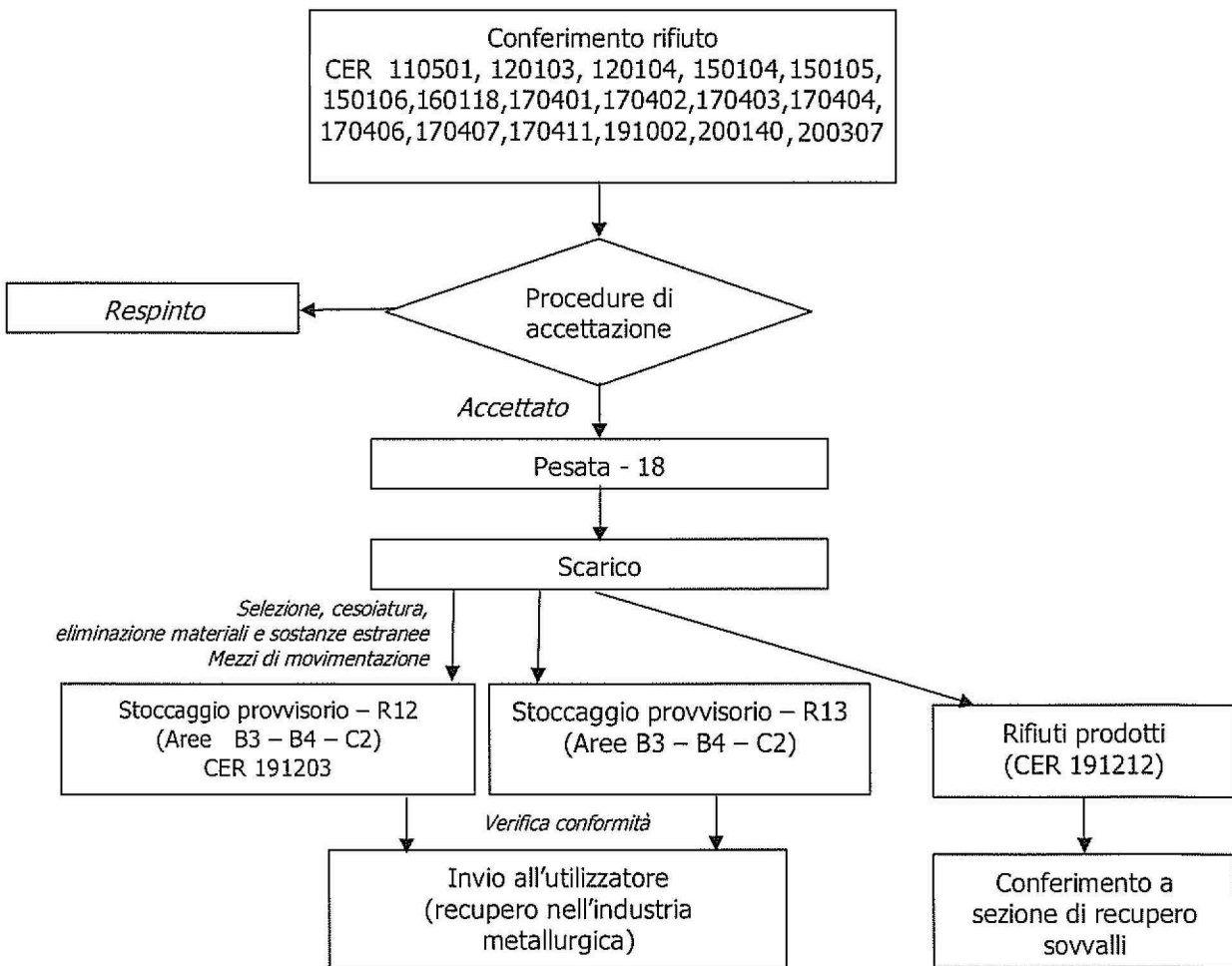
Emissioni in acqua: nessuna

Materia prima prodotta: CER 191203 messa in riserva per la produzione di materie prime secondarie per l'industria metallurgica

Rifiuti prodotti: CER 191212

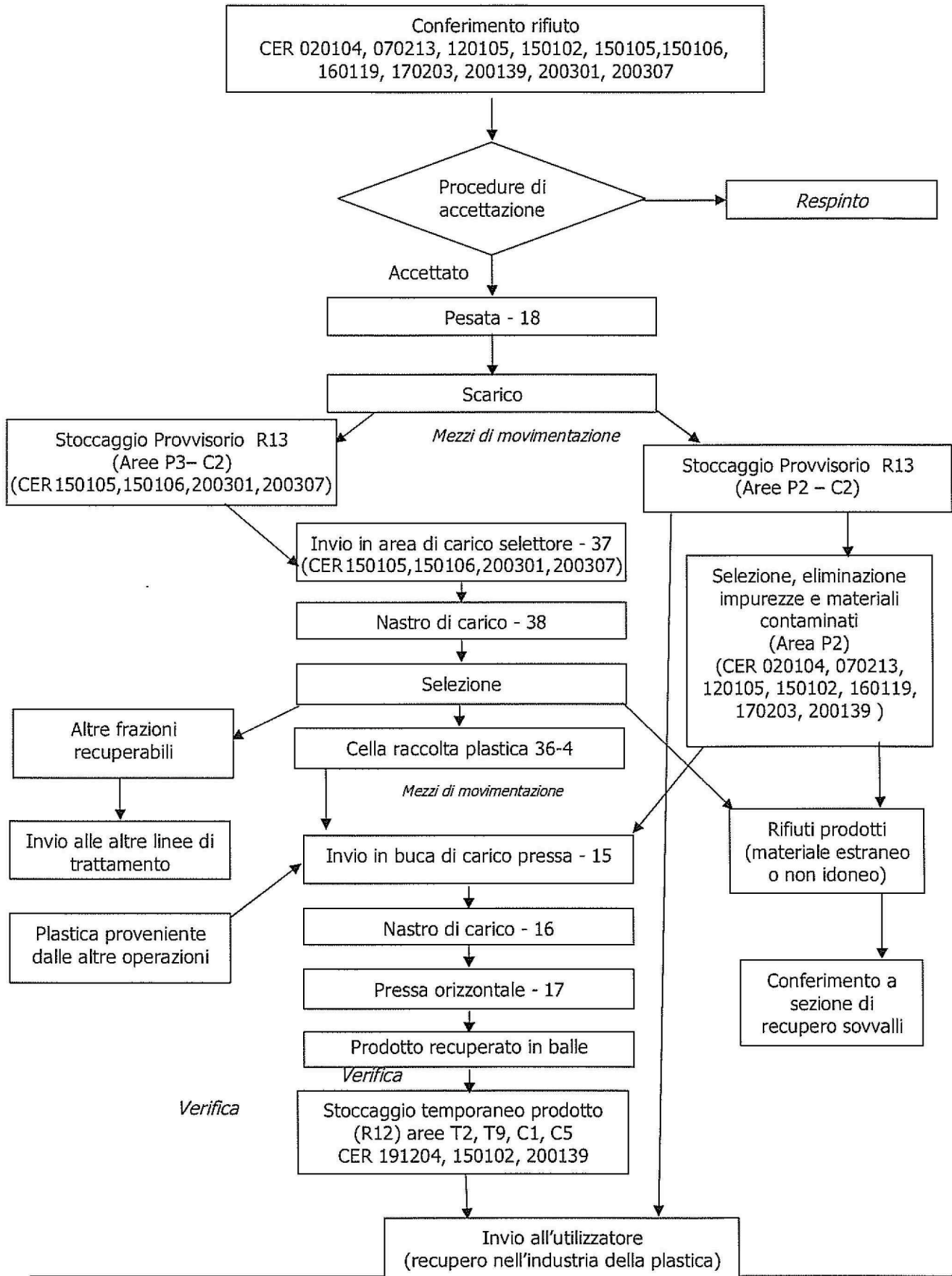
Schema a blocchi operazioni di recupero metalli non ferrosi

**Schema a blocchi n° 4**



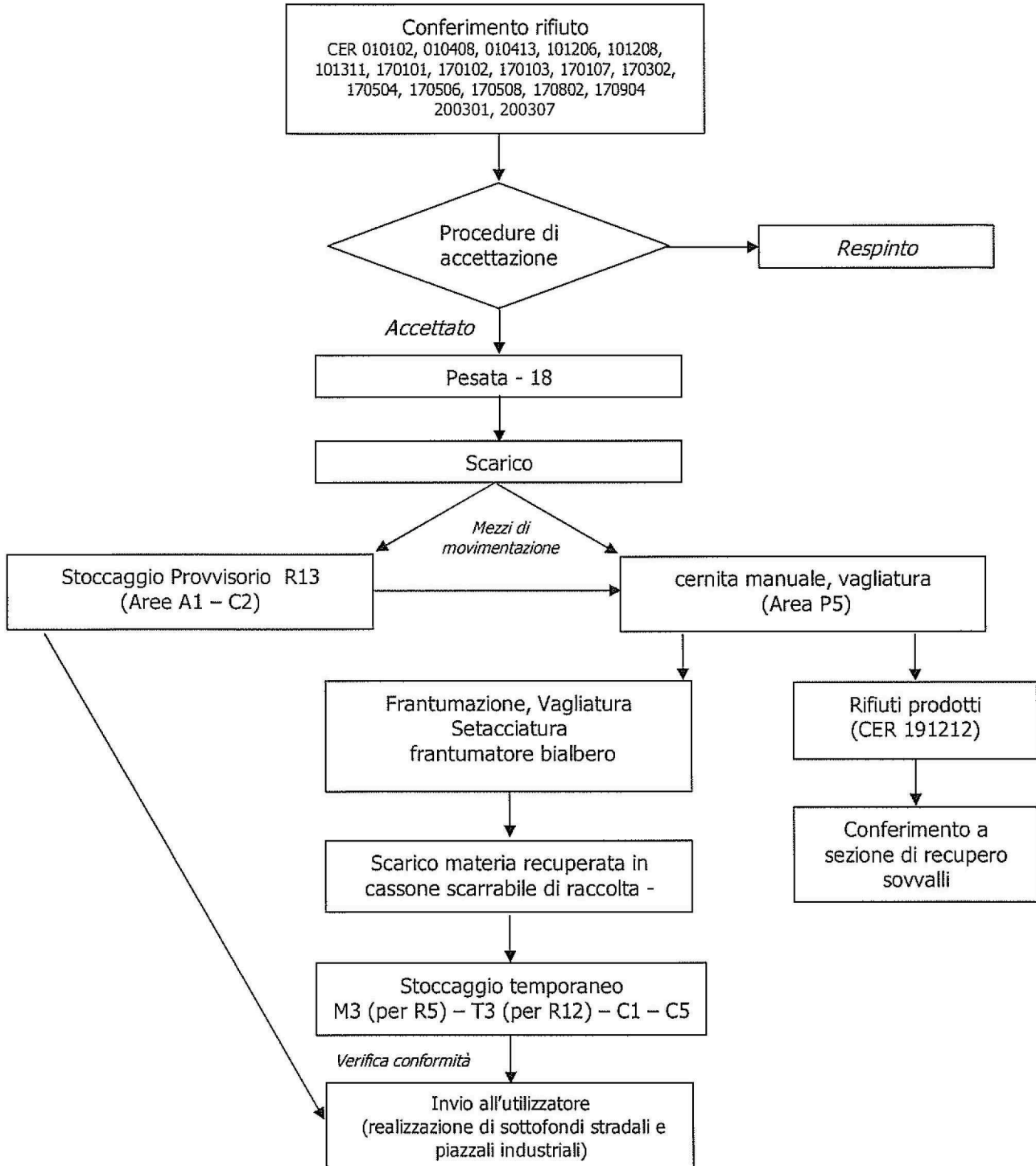
Schema a blocchi operazioni di recupero plastica

Schema a blocchi n° 5



## Schema a blocchi n° 6

### Schema a blocchi operazioni di recupero inerti



sottoporli alle operazioni di recupero nell'industria del pannello di legno o nella produzione di compost pulito

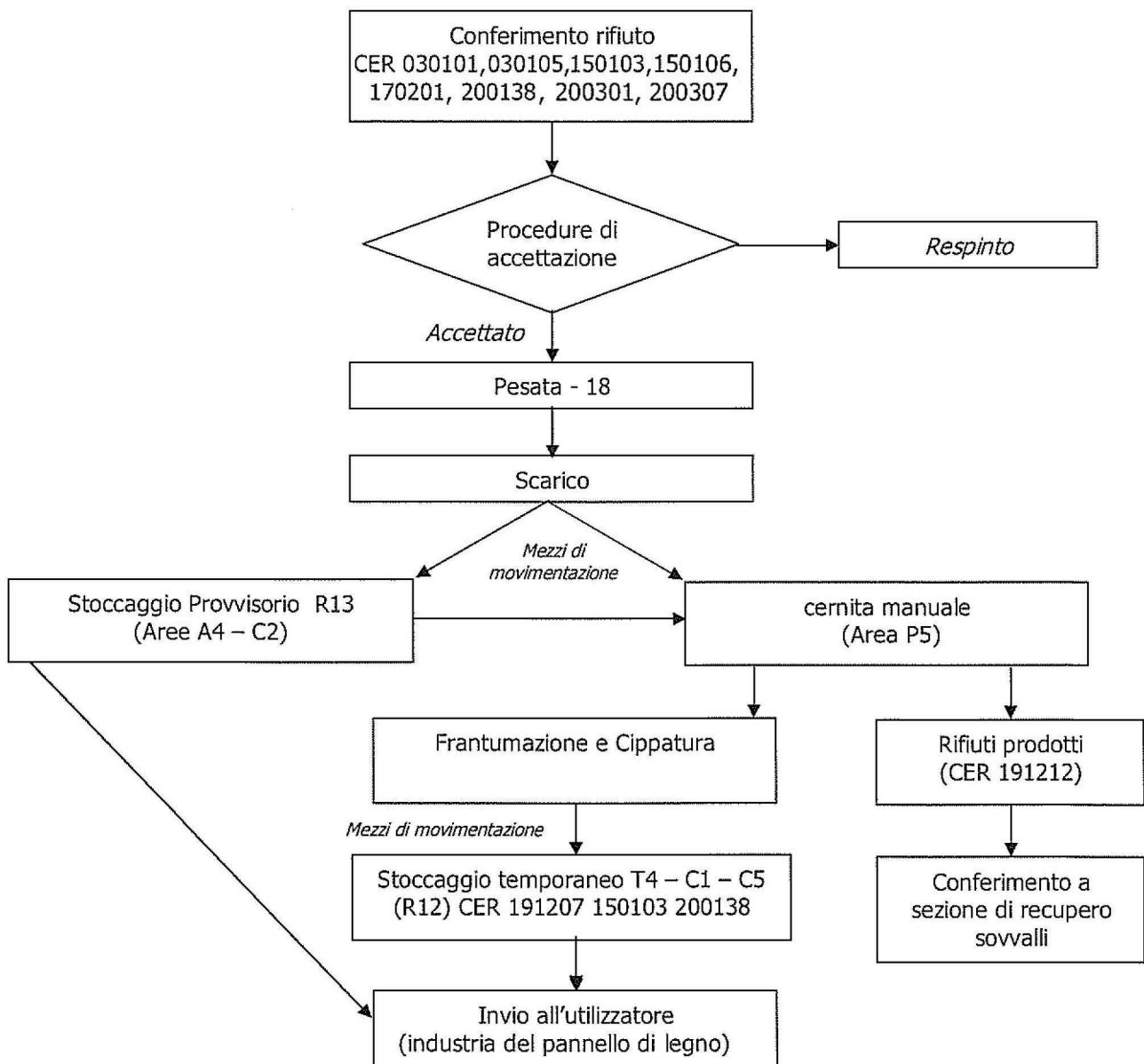
Apparecchiature:

Mezzi di movimentazione

Frantumatore bialbero HAAS HDWV 700 D scarrabile

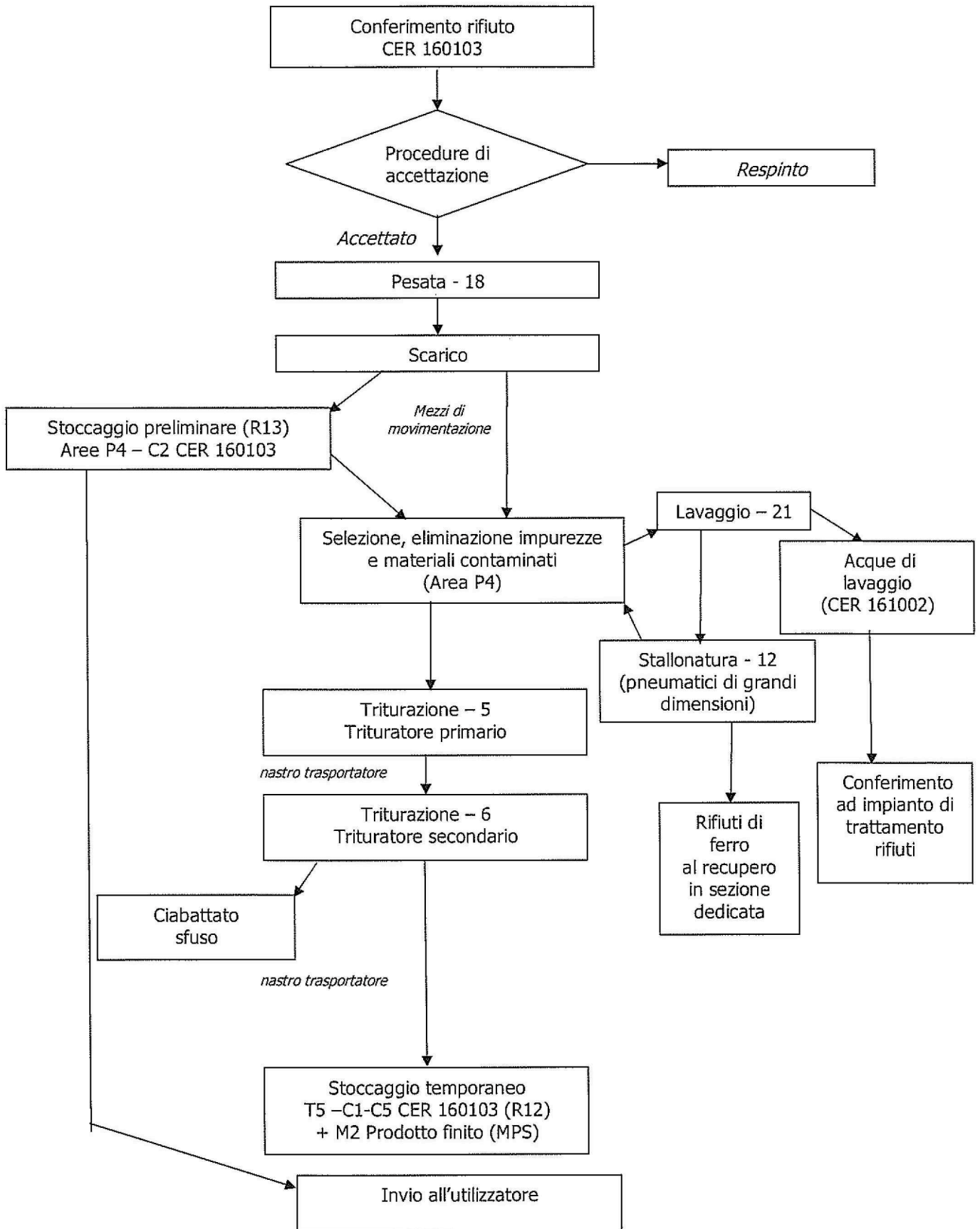
## Schema a blocchi n° 7

Schema a blocchi operazioni di recupero legno



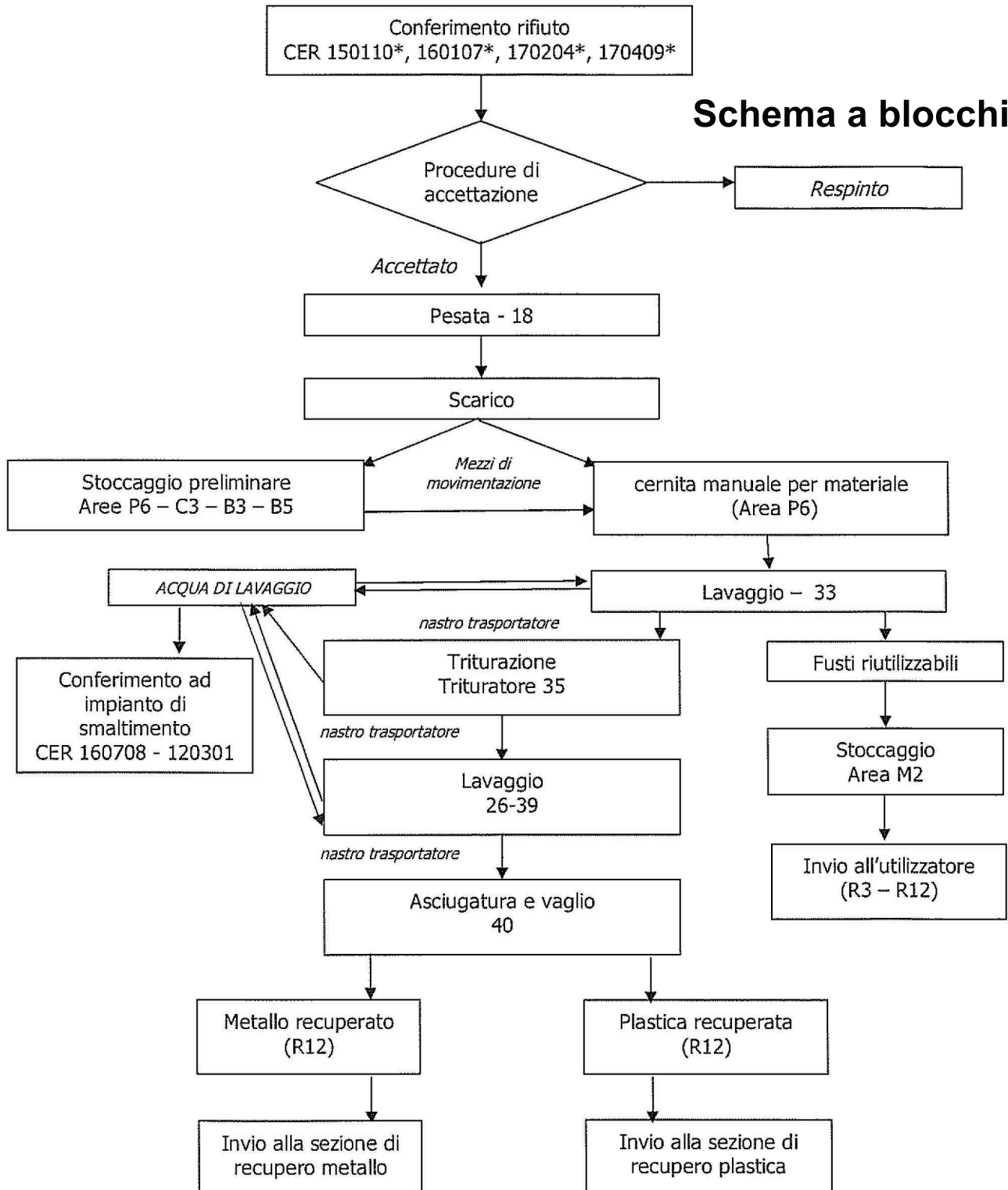
Schema a blocchi operazioni di recupero pneumatici

Schema a blocchi n° 8

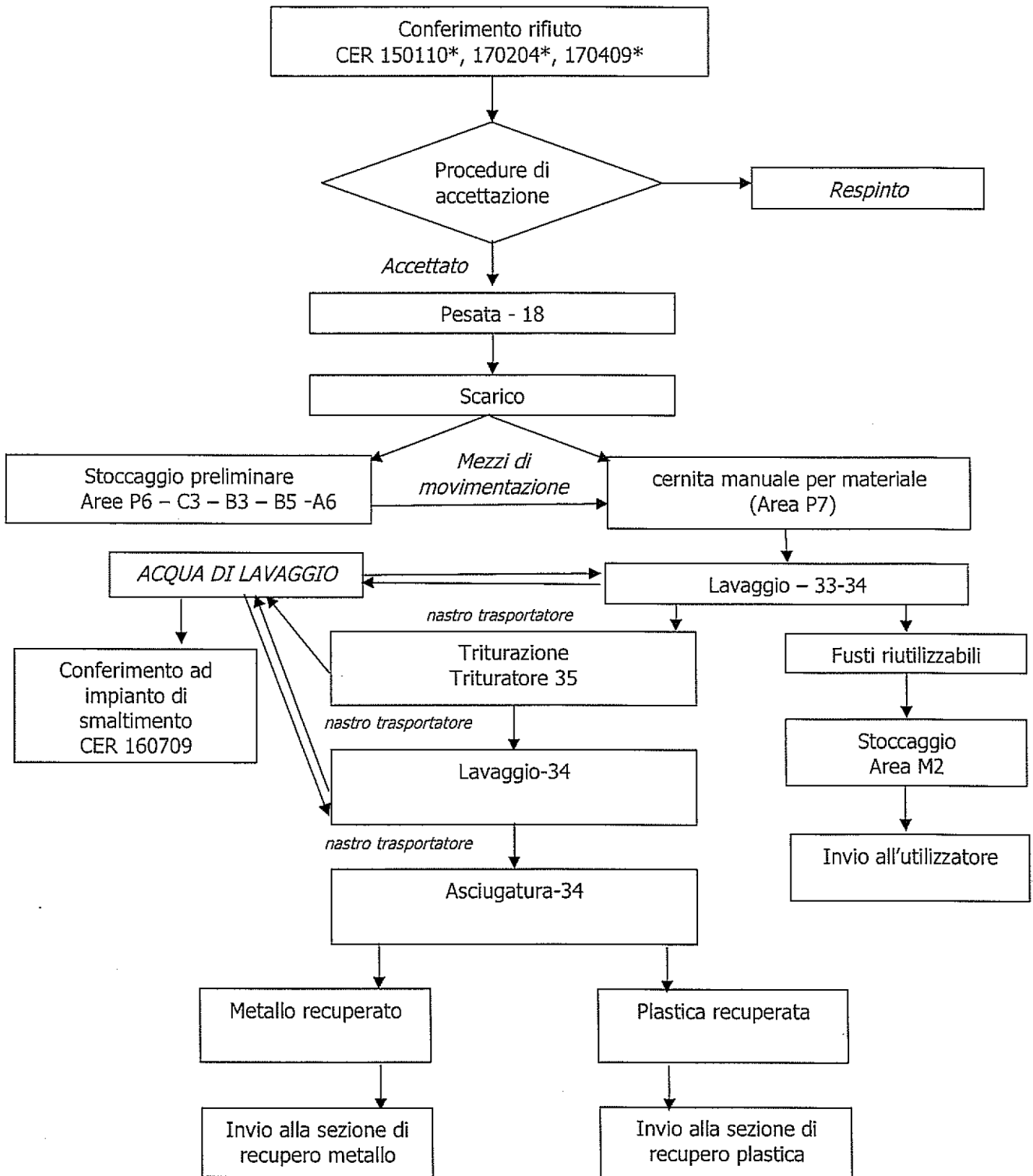


Schema a blocchi operazioni di recupero filtri olio, fusti, metalli e plastica contaminate da oli

**Schema a blocchi n° 9**



### 10. Imballaggi e rifiuti da costruzione e demolizione di plastica e metallo contaminati da altre sostanze pericolose



## 10. Selezione rifiuti multimateriale

**Schema a blocchi n° 10 bis**

Rifiuti ammessi al recupero:

CER	Denominazione rifiuto	Capacità massima di produzione (R3)	Capacità massima di stoccaggio	Area di stoccaggio	Operazioni di recupero
150105	Imballaggi in materiali c.	15.000 t/a	500 t	P3 – P10 - C2	R3 R12 – R13
150106	Imballaggi in materiali misti				
200301	Rifiuti urbani non differenziati§				
200307	Rifiuti urbani ingombranti				

§ = con esclusione della frazione umida

<b>Selezione multimateriale</b>	
<b>Capacità massima totale di produzione (R3):</b>	<b>15.000 t/a</b>
<b>Quantitativo totale di rifiuti in ingresso (R3+R12):</b>	<b>30.000 t/a</b>
<b>Capacità massima totale di stoccaggio:</b>	<b>500 t</b>

Rifiuti ammessi:

Rifiuti urbani non differenziati con esclusione della frazione umida, rifiuti ingombranti e Imballaggi in materiali misti, anche provenienti dalle operazioni di raggruppamento preliminare e ricondizionamento preliminare dei rifiuti non pericolosi (D13, D14).

Operazioni svolte:

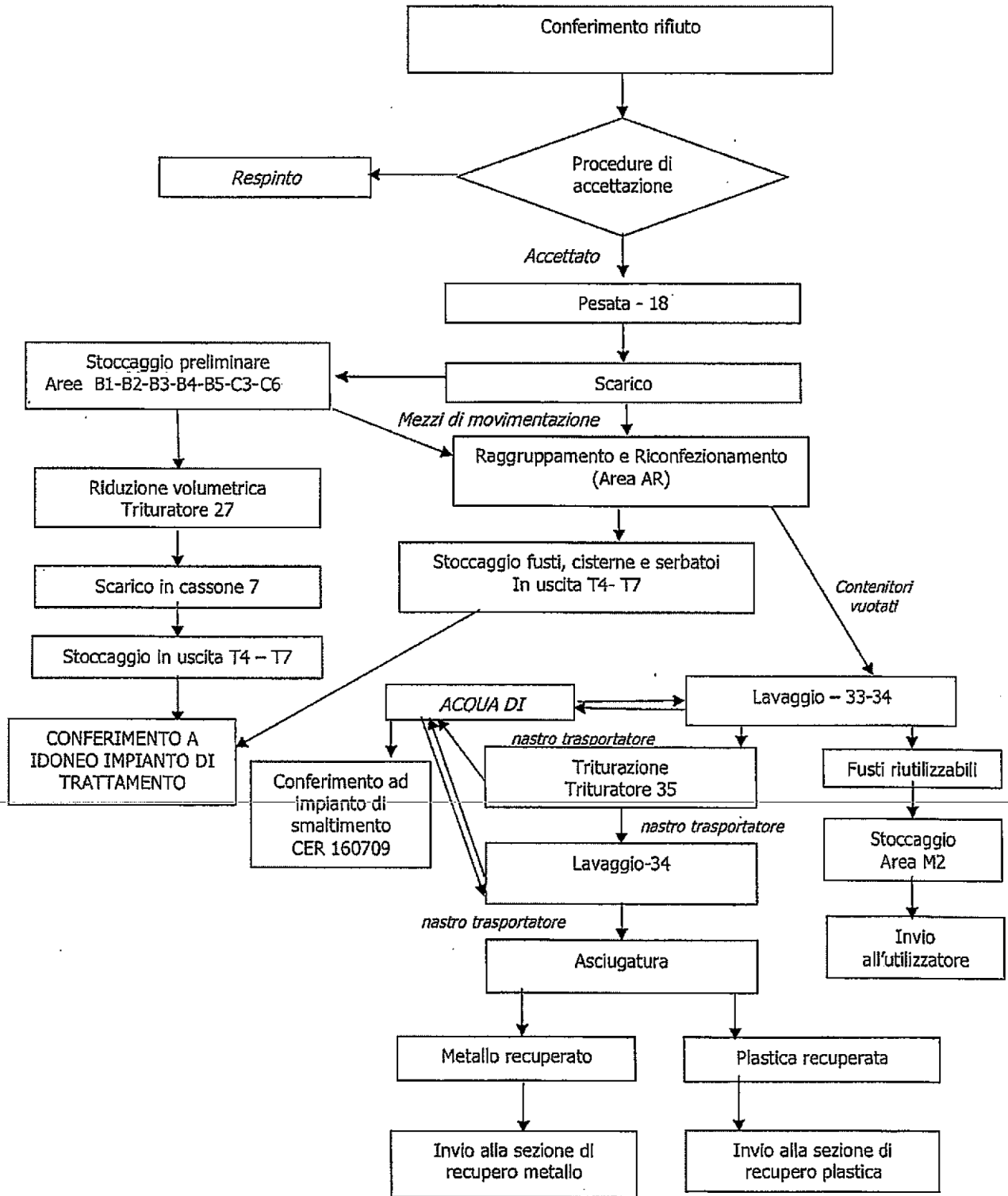
scarico in area, eventuale disassemblaggio e selezione manuale per materiale (carta, vetro, plastica o metallo), raccolta delle frazioni che saranno sottoposte a procedure di recupero nelle sezioni dedicate dell'impianto (per la descrizione delle operazioni si rimanda alla sez. 3.1.2).

Apparecchiature:

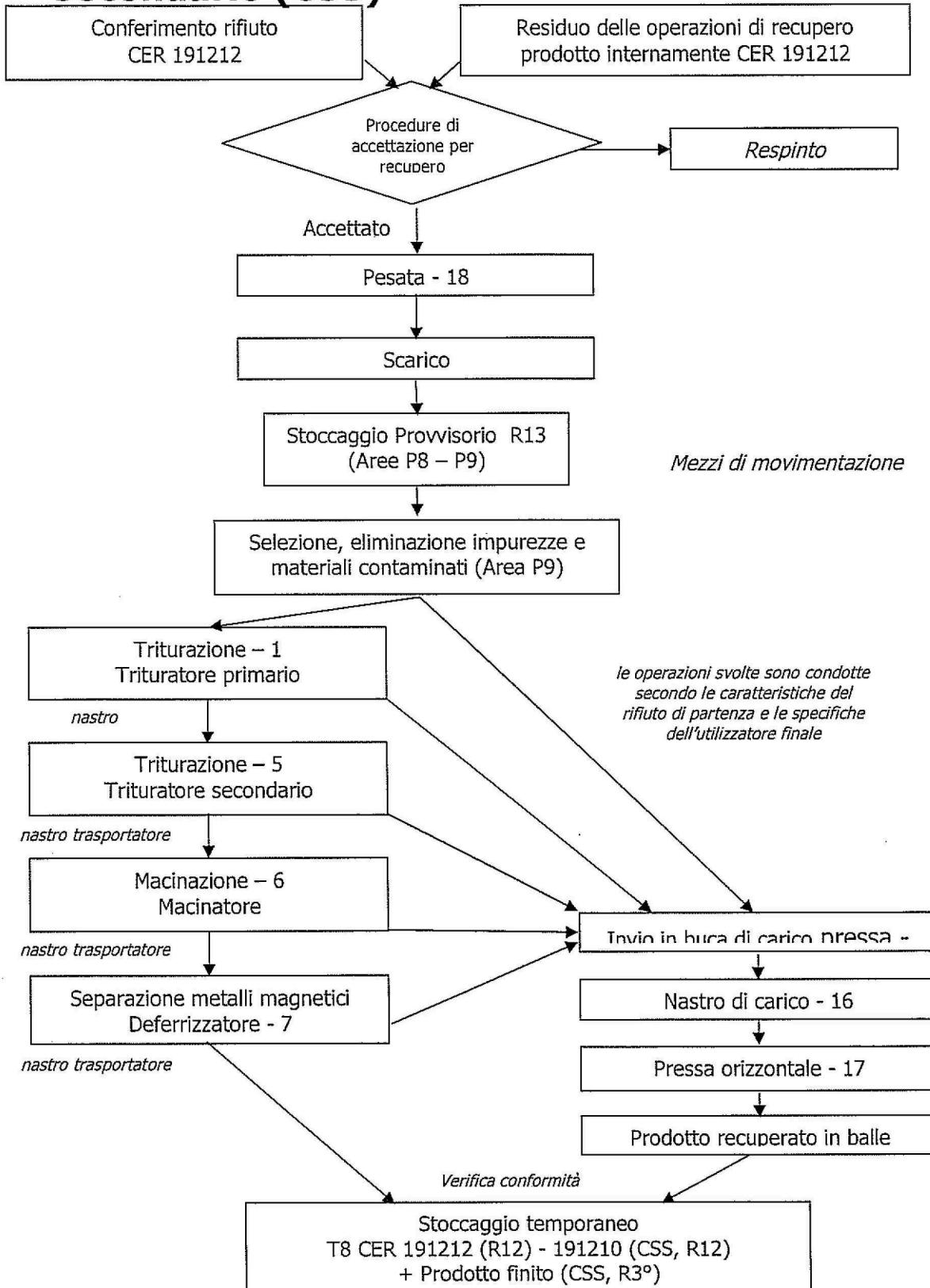
L'impianto è composto dalle seguenti componenti:

- area di scarico rifiuti in ingresso,
- selettore (struttura costituita da buca e nastro di carico, tramoggia di carico e nastro trasportatore, celle di raccolta

### 11. Raggruppamento e ricondizionamento preliminare di rifiuti misti



## 12. Gestione residui di trattamento dei rifiuti non pericolosi ("sovvalli") finalizzata anche all'ottenimento di Combustibile solido secondario (CSS)



**Determinazione (AIA) G08416 del 07/07/2015 volturata con Determinazione G04774 del 09/05/2016 relativa all'impianto di trattamento rifiuti della società Porcarelli Gino & CO. a r.l. sito in Via Attilio Bonucci 4 - 00053 Civitavecchia (RM)**



Gennaio 2017

**Autorizzazione Integrata Ambientale D.Lgs. 152/2006 e s.m.i**

*Rifiuti /Materie derivanti dalle attività di trattamento*

**Prodotti finiti e Rifiuti derivanti dal processo di gestione dei rifiuti in entrata**

Descrizione	Quantità (ton/anno)
<b>PRODOTTI FINITI (MPS)</b>	
Materia prima secondaria per l'industria cartaria	Fino a 17.700
Utilizzo come rilevato e sottofondi stradali	Fino a 4.800
Materia prima secondaria in gomma	Fino a 3.000
Imballaggi recuperati di metallo e plastica (da imballaggi	Fino a 45
Combustibile solido secondario (CSS) (se ricorrono	Fino a 15000

**Rifiuti conseguenti al processo di trattamento**

Rifiuti recuperati	Caratteristiche merceologiche secondo la normativa tecnica di settore	Quantità (ton/anno)	Successivo invio
160103	Pneumatici fuori uso	Fino a 30000	R1-R3
191201/200101/150101	Carta e cartone	Fino a 30000	R3
191202/ 200140	Metalli ferrosi	Fino a 20000	R4
191203	Metalli non ferrosi	Fino a 20000	R4
191204/ 200139/ 150102	Plastica e gomma	Fino a 30000	R3
191205/200102/150107	Vetro	Fino a 20000	R5
191207/200138/150103	Legno diverso da quello di cui alla voce 191206	Fino a 30000	R3
191208	Rifiuti tessili	Fino a 19000	R3
1 701 07/1 91 209	Inerti	Fino a 10000	R5
191210	Rifiuti combustibili	Fino a 15000	R3/R1

## RIFIUTI IN ENTRATA

Fino a  
68000 t/a

### Verso recupero

Fino a  
49000 t/a

#### Materie prime e prodotti finiti

Fino a  
17700 t/a

R3 carta non pericolosi	Fino a 3000 t/a
R3 gomma non pericolosi	Fino a 4800 t/a
R3 inerti non pericolosi	Fino a 4900 t/a
R3 imballaggi filtri	Fino a 45 t/a

#### Messa in riserva e preparazione per il recupero

Fino a  
49000 t/a

R12-R13 non pericolosi	Fino a 49000 t/a
R12-R13 pericolosi	Fino a 10000 t/a

### Verso smaltimento(Stoccaggio) D

Fino a  
19000 t/a

D13-D14-D15 non pericolosi	Fino a 19000 t/a
D13-D14-D15 pericolosi	Fino a 9000 t/a

**Determinazione (AIA) G08416 del 07/07/2015 volturata con Determinazione G04774 del 09/05/2016  
relativa all'impianto di trattamento rifiuti della società Porcarelli Gino & CO. a r.l. sito in Via Attilio  
Bonucci 4 - 00053 Civitavecchia (RM)**



Gennaio 2017

**Autorizzazione Integrata Ambientale D.Lgs. 152/2006 e s.m.i**

***Rifiuti autoprodotti dalla società e non derivanti dai processi di trattamento rifiuti da gestirsi in deposito***

Codice EER	Descrizione	Quantità (Ton/anno)	Operazione successiva svolta presso terzi
080318	Toner	0,1	R13
120301/160708*	Soluzioni acquose di lavaggio	5	D8/D9
130208*	Altri oli per motori, ingranaggi, lubrificazione	1	R13
150106	imballaggi in materiali misti	0,5	R13
150203	Assorbenti, materiali filtranti, stracci e indumenti protettivi, diversi da quelli di cui alla voce 15 02 02 (o 150202*)	0,1	R13/D15
160601*	Batterie al piombo	0,2	R13
160107	Filtri olio	0,2	R13
160709	Rifiuti contenenti altre sostanze pericolose	5	D8/D9
161002	Acque di piazzale (o 161001*)	*	D8/D9
161002	Soluzioni acquose di scarto, diverse da quelle di cui alla voce 161001 (o 161001*)	1,8	D8/D9
170410*	cavi, impregnati di olio, di catrame di carbone o di altre sostanze pericolose	0,4	R13/D15
160215*	componenti pericolosi rimossi da apparecchiature fuori uso	0,4	R13/D15
160216	componenti rimossi da apparecchiature fuori uso, diversi da quelli di cui alla voce 16 02 15	0,4	R13/D15
191212	Residui di filtrazione prodotti dal trattamento dei fumi (E1)	0,1	D1/D15
200121*	Tubi fluorescenti ed altri rifiuti contenenti mercurio	0,1	R13
200135*	Apparecchiatura elettriche ed elettroniche fuori uso, diverse da quelle di cui alle voci 200121 e 200123 contenenti componenti pericolosi	0,1	R13

\* in relazione agli eventi meteorici