



DIREZIONE TERRITORIO, URBANISTICA, MOBILITA' E RIFIUTI
Area Ciclo Integrato dei Rifiuti

PIANO DI MONITORAGGIO E CONTROLLO

GESTORE: **IND.ECO. s.r.l. – C.F. 08358120585 e P.IVA 01536720590.**

SEDE LEGALE ed OPERATIVA: **Via Monfalcone, 23/a – 04010 Loc. Borgo Montello (Latina).**

REFERENTE IPPC: **Alberto Vivarelli.**

RAPPRESENTANTE LEGALE: **Ernesto D'Aprano.**

Categoria IPPC 5.4

Discariche che ricevono più di 10 tonnellate al giorno o con una capacità totale di oltre 25.000 tonnellate, ad esclusione delle discariche per i rifiuti inerti

MODALITA' DI GESTIONE DEGLI ASPETTI AMBIENTALI E PIANO DI MONITORAGGIO

Dati identificativi dell'impianto

Impianto

Localizzazione	Provincia di	LATINA
	Comune di	LATINA
	Località	Borgo Montello
	CAP	04010
	Via	MONFALCONE 23/A

Gestore

	Provincia di	IND.ECO S.R.L.
	Comune di	LATINA
	CAP	LATINA
	CAP	04010
	Via	MONFALCONE 23/A

Categoria impianto

L'impianto rientra tra gli impianti assoggettati alla direttiva IPPC decreto legislativo n. 152/2006 e s.m.i., Allegato 1, di cui al punto:

5.4 - Discariche che ricevono più di 10 tonnellate al giorno o con una capacità totale di oltre 25.000 tonnellate, ad esclusione delle discariche per i rifiuti inerti.

Il piano di monitoraggio e controllo dovrà essere riferito all' intero invaso di discarica nel suo complesso tenendo nella dovuta considerazione l' intero contesto.

QUADRO GENERALE COMPARTI E MISURE

		<i>MISURE</i>
C O M P A R T I	CONSUMI	Materie prime e ausiliarie, Risorse idriche, Energia Combustibili
	EMISSIONI IN ARIA	Emissioni convogliate in fase di gestione operativa Emissioni convogliate in fase di gestione post-operativa Sistemi di trattamento fumi Emissioni diffuse in fase di gestione operativa - Dati meteorologici Emissioni diffuse in fase di gestione post-operativa - Dati meteorologici Emissioni fuggitive
	EMISSIONI IN ACQUA / SUL O NEL SUOLO	Emissioni in acqua / sul o nel suolo in fase di gestione operativa Emissioni in acqua / sul o nel suolo in fase di gestione post-operativa Sistemi di depurazione
	ACQUE SOTTERRANEE	Acque sotterranee in fase di gestione operativa Acque sotterranee in fase di gestione post-operativa Misure piezometriche in fase di gestione operativa Misure piezometriche in fase di gestione post-operativa Misure per livelli di guardia
	SUOLO	Aree di stoccaggio
	RIFIUTI	Misure periodiche in ingresso Misure periodiche in uscita
	EMISSIONI ECCEZIONALI	Evento prevedibile Evento imprevedibile
	EMISSIONI SONORE	Misure periodiche
	RADIAZIONI	Controllo radiometrico
	MORFOLOGIA	Morfologia in fase di gestione operativa Morfologia in fase di gestione post-operativa
	PERCOLATO	Controllo
	GESTIONE IMPIANTO	Controlli sui macchinari Interventi di manutenzione ordinaria Controlli sui punti critici Interventi di manutenzione sui punti critici

QUADRO DELLE ATTIVITA' DI MONITORAGGIO DI AUTOCONTROLLO E CONTROLLO PROGRAMMATO

COMPARTO	GESTORE		ARPA LAZIO		
	Autocontrollo	Reporting	Ispezioni programmate	Campionamenti/analisi	Controllo reporting
Consumi					
Materie prime e ausiliarie	alla ricezione	annuale	annuale		annuale
Risorse idriche	trimestrale	annuale	annuale		annuale
Energia	mensile	annuale	annuale		annuale
Combustibili	alla ricezione / giornaliera	annuale	annuale		annuale
Emissione in aria					
Emissioni convogliate in fase di gestione operativa	annuale	annuale	annuale	annuale	annuale
Emissioni convogliate in fase di gestione post-operativa			annuale		annuale
Sistemi di trattamento fumi	in continuo / annuale	annuale	annuale		annuale
Emissioni diffuse in fase di gestione operativa	mensile / bimestrale	annuale	annuale		annuale
Dati meteorologici			annuale		annuale
Emissioni diffuse in fase di gestione post-operativa			annuale		annuale
Dati meteorologici					
Emissioni fuggitive	trimestrale	annuale	annuale		annuale
Emissione in acqua / sul o nel suolo					
Emissioni in acqua / sul o nel suolo in fase di gestione operativa	annuale	annuale	annuale	annuale	annuale
Emissioni in acqua / sul o nel suolo in fase di gestione post-operativa			annuale		annuale
Sistemi di depurazione	annuale	annuale	annuale		annuale
Acque sotterranee					
Acque sotterranee in fase di gestione operativa	trimestrale / semestrale	trimestrale / semestrale	annuale	come previsto dal "PROGETTO DI MONITORAGGIO IDROGEOLOGICO NELL'AREA ADIBITA A DISCARICHE IN LOCALITÀ B.GO MONTELLO NEL COMUNE DI LATINA, E NELLE AREE LIMITROFE, PER LA VALUTAZIONE SULLA DIFFUSIONE DEGLI INQUINANTI (III TRIENNIO)"	Controllo analitico come previsto dal "PROGETTO DI MONITORAGGIO IDROGEOLOGICO NELL'AREA ADIBITA A DISCARICHE IN LOCALITÀ B.GO MONTELLO NEL COMUNE DI LATINA, E NELLE AREE LIMITROFE, PER LA VALUTAZIONE SULLA DIFFUSIONE DEGLI INQUINANTI (III TRIENNIO)"
Acque sotterranee in fase di gestione post-operativa			annuale		
Misure piezometriche in fase di gestione operativa	mensile / trimestrale	trimestrale	annuale		
Misure piezometriche in fase di gestione post-operativa			annuale		
Misure per livelli di guardia			annuale		

Suolo					
Aree di stoccaggio	periodica	annuale	annuale		annuale
Rifiuti					
Misure periodiche in ingresso	In corrispondenza del primo conferimento e almeno una volta l'anno	annuale	annuale		annuale
Misure periodiche in uscita	Trimestrale / mensile / periodica	Trimestrale / mensile / periodica	annuale		annuale
Emissioni eccezionali					
Evento prevedibile		annuale	annuale		annuale
Evento imprevedibile		annuale	annuale		annuale
Emissione Sonore					
Misure periodiche	Ogniqualvolta intervengano modifiche che possano influire sulle emissioni acustiche	La valutazione deve essere rinnovata in occasione di mutamenti nelle lavorazioni con influenze sostanziali sul rumore o in seguito a provvedimenti da parte dell'Organo di vigilanza.	biennale	Ogniqualvolta si ritenga opportuno (esposti, situazioni particolari...)	biennale
Radiazioni					
Controllo radiometrico					
Morfologia					
Morfologia in fase di gestione operativa	annuale / semestrale	annuale / semestrale	annuale		annuale
Morfologia in fase di gestione post-operativa	semestrale per i primi tre anni, quindi annuale	annuale	annuale		annuale
Percolato					
Controllo	quotidiano / trimestrale	mensile / trimestrale	annuale	annuale	annuale
Gestione impianto					
Controlli sui macchinari	Secondo quanto previsto dal manuale del fabbricante e dalla normativa vigente	Registrazion e eventuali anomalie	annuale		annuale
Interventi di manutenzione ordinaria	Secondo quanto previsto dal manuale del fabbricante e dalla normativa vigente	Registrazion e eventuali anomalie	annuale		annuale
Controlli sui punti critici	Secondo quanto previsto dal manuale del fabbricante e dalla normativa vigente	Registrazion e eventuali anomalie	annuale		annuale
Interventi di manutenzione sui punti critici	Secondo quanto previsto dal manuale del fabbricante e dalla normativa vigente	Registrazion e eventuali anomalie	annuale		annuale

PARAMETRI DA MONITORARE

CONSUMO MATERIE PRIME E AUSILIARIE

TABELLA: 1						Gestore			ARPA LAZIO	
Denominazione	Codice CAS	Ubicazione Stoccaggio ¹	Fase di utilizzo	Quantità U.M.	Metodo misura	Frequenza autocontrollo	Modalità di registrazione controlli	Reporting	Frequenza	note
OLIO LUBBRIFICANTI	68783-96-0	CONTAINERS	LUBRIFICAZIONE E MEZZI D'OPERA PER LA GESTIONE IMPIANTO DISCARICA	5010,37 Kg/anno	FUSTI A VOLUME NOTO	ALLA RICEZIONE	INFORMATIZZATO	ANNUALE	annuale	Controllo di reporting durante l'ispezione programmata
DEODORANTE	138-86-3	CONTAINERS	DEODORAZIONE IMPIANTO DISCARICA	775 Lt/anno	CONTENITORI A VOLUME NOTO	ALLA RICEZIONE	INFORMATIZZATO	ANNUALE		
CARBURANTI	68334-30-5	SERBATOIO CARBURANTE	CARBURANTI MEZZI	352 mc/anno	APPROVVIGIONAMENTO A VOLUME NOTO	ALLA RICEZIONE	INFORMATIZZATO	ANNUALE		
PRODOTTI PER PULIZIA MEZZI	25155-30-0	CONTAINERS	PULIZIA MEZZI	51 Lt/anno	CONTENITORI A VOLUME NOTO	ALLA RICEZIONE	INFORMATIZZATO	ANNUALE		

¹ PER L'UBICAZIONE DELLE AREE DI STOCCAGGIO VEDERE LA TAVOLA B.22 ALLEGATA ALLA SCHEDA B DELLA RICHIESTA DI RINNOVO DELL'AUTORIZZAZIONE INTEGRATA AMBIENTALE

CONSUMO RISORSE IDRICHE

TABELLA: 2					Gestore			ARPA LAZIO	
Tipologia di approvvigionamento	Punto misura	Fase di utilizzo	Quantità U.M.	Metodo misura	Frequenza autocontrollo	Modalità di registrazione controlli	Reporting	Frequenza	note
ACQUEDOTTO AD USO POTABILE	CONTATORE	SERVIZI IGIENICI	515 Mc/anno	LETTURA	TRIMESTRALE	INFORMATIZZATO	ANNUALE	annuale	Controllo di reporting durante l'ispezione programmata
POZZO (Zona Uffici)	CONTATORE	IRRIGAZIONE	11429 Mc/anno	LETTURA	TRIMESTRALE	INFORMATIZZATO	ANNUALE	annuale	Controllo di reporting durante l'ispezione programmata
POZZO (Zona S7)	CONTATORE	IRRIGAZIONE	21205 Mc/anno	LETTURA	TRIMESTRALE	INFORMATIZZATO	ANNUALE	annuale	Controllo di reporting durante l'ispezione programmata
POZZO (Zona S8)²	CONTATORE	IRRIGAZIONE	19200 Mc/anno	STIMA MASSIMA	TRIMESTRALE	INFORMATIZZATO	ANNUALE	annuale	Controllo di reporting durante l'ispezione programmata
POZZO DI NUOVA REALIZZAZIONE	CONTATORE	IRRIGAZIONE	Circa 20.000 Mc/anno	STIMA	TRIMESTRALE	INFORMATIZZATO	ANNUALE	annuale	Controllo di reporting durante l'ispezione programmata

² I dati relativi sono i valori massimi autorizzati. Sono stati riportati tali dati in quanto, nell'anno di riferimento 2010, il pozzo non è entrato in funzione.

CONSUMO ENERGIA

TABELLA: 3						Gestore			ARPA LAZIO	
Descrizione	Tipologia	Punto di misura	Fase di utilizzo	Quantità MWh/a	Metodo misura	Frequenza autocontrollo	Modalità di registrazione controlli	Reporting	Frequenza	note
ENERGIA DA RETE ESTERNA	ELETTRICA	CONTATORE	GESTIONE IMPIANTO DISCARICA	905	FATTURE ENEL	MENSILE	INFORMATIZZATO	ANNUALE	annuale	Controllo di reporting durante l'ispezione programmata

CONSUMO COMBUSTIBILI

TABELLA: 4						Gestore			ARPA LAZIO	
Tipologia	Punto misura	Ubicazione Stoccaggio ³	Fase di utilizzo	Quantità U.M.	Metodo misura	Frequenza autocontrollo	Modalità di registrazione controlli	Reporting	Frequenza	note
GASOLIO	PESA A PONTE	SERBATOIO CARBURANTE	GESTIONE IMPIANTO DISCARICA	352 mc/anno	APPROVVIGIONAMENTO A VOLUME NOTO	ALLA RICEZIONE	INFORMATIZZATO	ANNUALE	annuale	Controllo di reporting durante l'ispezione programmata
BIOGAS	CONTATORE	NON PREVISTO PER TRATTAMENTO IMMEDIATO	GENERAZIONE ENERGIA	10.000 ton/anno	LETTURA	GIORNALIERA	INFORMATIZZATO	ANNUALE	annuale	Controllo di reporting durante l'ispezione programmata

³ PER L'UBICAZIONE DELLE AREE DI STOCCAGGIO VEDERE LA TAVOLA B.22 ALLEGATA ALLA SCHEDA B DELLA RICHIESTA DI RINNOVO DELL'AUTORIZZAZIONE INTEGRATA AMBIENTALE

EMISSIONI IN ARIA IMPIANTO DI RECUPERO BIOGAS ⁴

TABELLA: 5 – 6					Gestore			ARPA LAZIO	
Punto di monitoraggio	Parametro	Tipo di determinazione	Quantità (Conc. Lim. Rif.) (**) U.M.	Metodo misura	Frequenza autocontrollo	Modalità di registrazione controlli	Reporting	Frequenza	note
E3 / E4 / E5 / E6 / E9 / E10	Polveri totali	Misura	10 mg/Nmc	UNI EN 13284	ANNUALE	REPORT ANALITICO CARTACEO	ANNUALE	Annuale	Controllo analitico* e di reporting durante l'ispezione programmata
	Cloruro di Idrogeno (HCl)	Misura	10 mg/Nmc	D.M. 25-08-2000 / Fiale NIOSH 7903	ANNUALE	REPORT ANALITICO CARTACEO	ANNUALE	Annuale	Controllo analitico* e di reporting durante l'ispezione programmata
	Sostanze organiche volatili S.O.V. (come COT)	Misura	100 mg/Nmc	UNI EN 13649 / UNI-EN 12619	ANNUALE	REPORT ANALITICO CARTACEO	ANNUALE	Annuale	Controllo analitico* e di reporting durante l'ispezione programmata
	Fluoruro di idrogeno (HF)	Misura	2 mg/Nmc	D.M. 25-08-2000 / Fiale NIOSH 7903	ANNUALE	REPORT ANALITICO CARTACEO	ANNUALE	Annuale	Controllo analitico* e di reporting durante l'ispezione programmata
	Ossidi di azoto NOx + NH3 (come NO2)	Misura	450 mg/Nmc	D.M. 25-08-2000 / UNI 10878 / Cella elettrochimica	ANNUALE	REPORT ANALITICO CARTACEO	ANNUALE	Annuale	Controllo analitico* e di reporting durante l'ispezione programmata
	Monossido di Carbonio (CO)	Misura	500 mg/Nmc	UNI 9969 / UNI 9968 / Cella elettrochimica	ANNUALE	REPORT ANALITICO CARTACEO	ANNUALE	Annuale	Controllo analitico* e di reporting durante l'ispezione programmata

⁴ Il controllo delle emissioni viene eseguito alla stessa maniera per tutto il biogas recuperato senza distinzione di fase

* Il controllo analitico sarà svolto su camini attivi al momento dell'ispezione programmata e ritenuti significativi.

(**) i valori limite sono aggiornati al PIANO PER IL RISANAMENTO DELLA QUALITÀ DELL'ARIA – Norme di Attuazione – della Regione Lazio, pubblicato con D.G.R. del 05 marzo 2010 n. 164

	Ossidi di Zolfo SO _x (come SO ₂)	Misura	350 mg/Nmc	UNI 10393 / D.M. 25-08-2000 / Cella elettrochimica	ANNUALE	REPORT ANALITICO CARTACEO	ANNUALE	Annuale	Controllo analitico* e di reporting durante l'ispezione programmata
--	--	--------	---------------	--	---------	---------------------------------	---------	---------	--

EMISSIONI IN ARIA TORCIA ⁵

TABELLA: 7 - 8					Gestore			ARPA LAZIO	
Punto di monitoraggio	Parametro	Tipo di determinazione	Quantità (Conc. Lim. Rif.) U.M.	Metodo misura	Frequenza autocontrollo	Modalità di registrazione controlli	Reporting	Frequenza	note
E1 / E2 / E7 / E8 / E11 / E12	POLVERI TOTALI	MISURA	28 mg/Nmc	UNI EN 13284	ANNUALE	REPORT ANALITICO CARTACEO	ANNUALE	Annuale	Controllo analitico* e di reporting durante l'ispezione programmata
	HCL	MISURA	45 mg/Nmc	D.M. 25-08-2000 / Fiale NIOSH 7903	ANNUALE	REPORT ANALITICO CARTACEO	ANNUALE	Annuale	Controllo analitico* e di reporting durante l'ispezione programmata
	HF + HBR	MISURA	2.7 mg/Nmc	D.M. 25-08-2000 / Fiale NIOSH 7903	ANNUALE	REPORT ANALITICO CARTACEO	ANNUALE	Annuale	Controllo analitico* e di reporting durante l'ispezione programmata
	OSSIDI DI ZOLFO (COME SO ₂)	MISURA	300 mg/Nmc	UNI 10393 / D.M. 25-08-2000 / Cella elettrochimica	ANNUALE	REPORT ANALITICO CARTACEO	ANNUALE	Annuale	Controllo analitico* e di reporting durante l'ispezione programmata

⁵ Il controllo delle emissioni viene eseguito alla stessa maniera per tutto il biogas recuperato senza distinzione di fase

	SOSTANZE ORGANICHE VOLATILI (COME C)	MISURA	10 mg/Nmc	UNI EN 13649 /UNI-EN 12619	ANNUALE	REPORT ANALITICO CARTACEO	ANNUALE	Annuale	Controllo analitico* e di reporting durante l'ispezione programmata
	IPA	MISURA	0.05 mg/Nmc	D.M. 25.8.2000 All. 3	ANNUALE	REPORT ANALITICO CARTACEO	ANNUALE	Annuale	Controllo analitico* e reporting Ispezione programmata
	METALLI PESANTI (TOTALI)	MISURA	4.5 mg/Nmc	UNI EN 14385	ANNUALE	REPORT ANALITICO CARTACEO	ANNUALE	Annuale	Controllo analitico* e di reporting durante l'ispezione programmata
	PIOMBO (Pb)	MISURA	3 mg/Nmc	UNI EN 14385	ANNUALE	REPORT ANALITICO CARTACEO	ANNUALE	Annuale	Controllo analitico* e di reporting durante l'ispezione programmata
	CADMIO (Cd)	MISURA	0.1 mg/Nmc	UNI EN 14385	ANNUALE	REPORT ANALITICO CARTACEO	ANNUALE	Annuale	Controllo analitico *e di reporting durante l'ispezione programmata
	MERCURIO (Hg)	MISURA	0.1 mg/Nmc	UNI EN 13211	ANNUALE	REPORT ANALITICO CARTACEO	ANNUALE	Annuale	Controllo analitico *e di reporting durante l'ispezione programmata
	CROMO (Cr)	MISURA	0.2 mg/Nmc	UNI EN 14385	ANNUALE	REPORT ANALITICO CARTACEO	ANNUALE	Annuale	Controllo analitico *e di reporting durante l'ispezione programmata

	NICHEL (Ni)	MISURA	0.1 mg/Nmc	UNI EN 14385	ANNUALE	REPORT ANALITICO CARTACEO	ANNUALE	Annuale	Controllo analitico* e di reporting durante l'ispezione programmata
	PORTATA	MISURA	Nmc/h	UNI 10169	ANNUALE	REPORT ANALITICO CARTACEO	ANNUALE	Annuale	Controllo analitico* e di reporting durante l'ispezione programmata
	OSSIGENO (O₂)	MISURA	5% vol [è un riferimento e non si intende come limite]	UNI 9968 / Cella elettrochimica	ANNUALE	REPORT ANALITICO CARTACEO	ANNUALE	Annuale	Controllo analitico* e di reporting durante l'ispezione programmata
	MONOSSIDO DI CARBONIO (CO)	MISURA	500 mg/Nm³	UNI 9969 / UNI 9968 / Cella elettrochimica	ANNUALE	REPORT ANALITICO CARTACEO	ANNUALE	Annuale	Controllo analitico* e di reporting durante l'ispezione programmata
	OSSIDI DI AZOTO NO + NO₂	MISURA	450 mg/Nm³	D.M. 25-08-2000 / UNI 10878 / Cella elettrochimica	ANNUALE	REPORT ANALITICO CARTACEO	ANNUALE	Annuale	Controllo analitico* e di reporting durante l'ispezione programmata
	RENDIMENTO DI COMBUSTIONE	CALCOLO	% (**)		ANNUALE	REPORT ANALITICO CARTACEO	ANNUALE	Annuale	Controllo analitico* e di reporting durante l'ispezione programmata
	MERCAPTANI	MISURA	mg/Nm³ (**)	Fiale NIOSH 2542 / EPA 524.2	ANNUALE	REPORT ANALITICO CARTACEO	ANNUALE	Annuale	Controllo analitico* e di reporting durante l'ispezione programmata

	METANO (CH ₄)	MISURA	% vol (**)	UNI 9968	ANNUALE	REPORT ANALITICO CARTACEO	ANNUALE	Annuale	Controllo analitico *e di reporting durante l'ispezione programmata
	ANIDRIDE CARBONICA (CO ₂)	MISURA	% vol (**)	UNI 9968 / Cella elettrochimica	ANNUALE	REPORT ANALITICO CARTACEO	ANNUALE	Annuale	Controllo analitico* e di reporting durante l'ispezione programmata

(**) i dispositivi di riferimento non contemplano valori limite

* Il controllo analitico sarà svolto su camini attivi al momento dell'ispezione programmata e ritenuti significativi.

COMPOSIZIONE DEL BIOGAS ⁶

TABELLA: 9 – 10					Gestore			ARPA LAZIO	
Punto di monitoraggio	Parametro	Tipo di determinazione	Quantità U.M.	Metodo misura	Frequenza autocontrollo	Modalità di registrazione controlli	Reporting	Frequenza	note
All'uscita della tubazione di mandata, dopo la deumidificazione e prima della termocombustione	VOLUME	MISURA	mc	ANALIZZATORE IN CONTINUO	CONTINUA	INFORMATIZZATA	ANNUALE	annuale	Controllo di reporting durante l'ispezione programmata
	METANO (CH ₄)	MISURA	% vol	UNI 9968	MENSILE	REPORT ANALITICO CARTACEO	ANNUALE	annuale	Controllo di reporting durante l'ispezione programmata
	ANIDRIDE CARBONICA (CO ₂)	MISURA	% vol	UNI 9968	MENSILE	REPORT ANALITICO CARTACEO	ANNUALE	annuale	Controllo di reporting durante l'ispezione programmata

⁶ Il controllo della composizione del biogas è eseguito alla stessa maniera senza distinzione di fase

	OSSIGENO (O₂)	MISURA	% vol	ASTM D6522-00	MENSILE	REPORT ANALITICO CARTACEO	ANNUALE	annuale	Controllo di reporting durante l'ispezione programmata
	IDROGENO (H₂)	MISURA	% vol	UNI 9968	MENSILE	REPORT ANALITICO CARTACEO	ANNUALE	annuale	Controllo di reporting durante l'ispezione programmata
	SOSTANZE ORGANICHE VOLATILI S.O.V. (COME C)	MISURA	mg/Nmc	UNICHIM 631	MENSILE	REPORT ANALITICO CARTACEO	ANNUALE	annuale	Controllo di reporting durante l'ispezione programmata
	IDROGENO SOLFORATO (H₂S)	MISURA	mg/Nmc	NIOSH 6013	MENSILE	REPORT ANALITICO CARTACEO	ANNUALE	annuale	Controllo di reporting durante l'ispezione programmata
	AMMONIACA	MISURA	mg/Nmc	NIOSH 6013	MENSILE	REPORT ANALITICO CARTACEO	ANNUALE	annuale	Controllo di reporting durante l'ispezione programmata
	MERCAPTANI	MISURA	mg/Nm3	NIOSH 2542 GC-MS EPA 524.2	MENSILE	REPORT ANALITICO CARTACEO	ANNUALE	annuale	Controllo di reporting durante l'ispezione programmata

SISTEMI DI TRATTAMENTO FUMI

TABELLA: 11				Gestore			ARPA LAZIO	
Punto emissione	Sistema di abbattimento	Parti soggette a manutenzione (periodicità)	Punti di controllo del corretto funzionamento	Frequenza autocontrollo	Modalità di registrazione controlli	Reporting	Frequenza	note
E1	COMBUSTIONE AD ALTA TEMPERATURA (TEMPERATURA DI COMBUSTIONE > 850°C)	L'INTERA TORCIA	BOCCELLI DI CONTROLLO NELLA CAMERA DI COMBUSTIONE	IN CONTINUO	CARTACEO	ANNUALE	annuale	Controllo di reporting durante l'ispezione programmata
E2	COMBUSTIONE AD ALTA TEMPERATURA (TEMPERATURA DI COMBUSTIONE > 850°C)	L'INTERA TORCIA	BOCCELLI DI CONTROLLO NELLA CAMERA DI COMBUSTIONE	IN CONTINUO	CARTACEO	ANNUALE	annuale	Controllo di reporting durante l'ispezione programmata
E3	DEPURATORE CATALITICO OSSIDANTE	CATALIZZATORE	SCARICO	ANNUALE	REPORT ANALITICO CARTACEO	ANNUALE	annuale	Controllo di reporting durante l'ispezione programmata
E4	DEPURATORE CATALITICO OSSIDANTE	CATALIZZATORE	SCARICO	ANNUALE	REPORT ANALITICO CARTACEO	ANNUALE	annuale	Controllo di reporting durante l'ispezione programmata
E5	DEPURATORE CATALITICO OSSIDANTE	CATALIZZATORE	SCARICO	ANNUALE	REPORT ANALITICO CARTACEO	ANNUALE	annuale	Controllo di reporting durante l'ispezione programmata
E6	PRESUNTO DEPURATORE CATALITICO OSSIDANTE	PRESUNTO CATALIZZATORE	SCARICO	ANNUALE	REPORT ANALITICO CARTACEO	ANNUALE	annuale	Controllo di reporting durante l'ispezione programmata
E7	COMBUSTIONE AD ALTA TEMPERATURA (TEMPERATURA DI COMBUSTIONE > 850°C)	L'INTERA TORCIA	BOCCELLI DI CONTROLLO NELLA CAMERA DI COMBUSTIONE	IN CONTINUO	CARTACEO	ANNUALE	annuale	Controllo di reporting durante l'ispezione programmata
E8	COMBUSTIONE AD ALTA TEMPERATURA (TEMPERATURA DI	L'INTERA TORCIA	BOCCELLI DI CONTROLLO NELLA CAMERA DI COMBUSTIONE	IN CONTINUO	CARTACEO	ANNUALE	annuale	Controllo di reporting durante l'ispezione programmata

	COMBUSTIONE > 850°C)							
E9	PRESUNTO DEPURATORE CATALITICO OSSIDANTE	PRESUNTO CATALIZZATORE	SCARICO	ANNUALE	REPORT ANALITICO CARTACEO	ANNUALE	annuale	Controllo di reporting durante l'ispezione programmata
E10	PRESUNTO DEPURATORE CATALITICO OSSIDANTE	PRESUNTO CATALIZZATORE	SCARICO	ANNUALE	REPORT ANALITICO CARTACEO	ANNUALE	annuale	Controllo di reporting durante l'ispezione programmata
E11	COMBUSTIONE AD ALTA TEMPERATURA (TEMPERATURA DI COMBUSTIONE > 850°C)	L'INTERA TORCIA	BOCCELLI DI CONTROLLO NELLA CAMERA DI COMBUSTIONE	IN CONTINUO	CARTACEO	ANNUALE	annuale	Controllo di reporting durante l'ispezione programmata
E12	COMBUSTIONE AD ALTA TEMPERATURA (TEMPERATURA DI COMBUSTIONE > 850°C)	L'INTERA TORCIA	BOCCELLI DI CONTROLLO NELLA CAMERA DI COMBUSTIONE	IN CONTINUO	CARTACEO	ANNUALE	annuale	Controllo di reporting durante l'ispezione programmata

EMISSIONI DIFFUSE ⁷

TABELLA: 12 - 13			Gestore			ARPA LAZIO	
Descrizione	Origine (punto di emissione)	Valori di guardia (non verranno considerati gli eventuali primi 2 esuberi annuali considerati non significativi)	Frequenza autocontrollo	Modalità di registrazione controlli	Reporting	Frequenza	note
Polveri sospese (PTS)	L'origine è individuata presso il bacino di discarica operativa. I prelievi vengono fatti a monte e a valle in funzione dell'andamento del vento dominante, utilizzando per lo meno due punti di prelievo complessivamente.	210	BIMESTRALE	REPORT ANALITICO CARTACEO	ANNUALE	annuale	Controllo di reporting durante l'ispezione programmata
Biossido di Zolfo (SO ₂)		185	BIMESTRALE	REPORT ANALITICO CARTACEO	ANNUALE	annuale	Controllo di reporting durante l'ispezione programmata
Ossidi di Azoto (NO _x)		350	BIMESTRALE	REPORT ANALITICO CARTACEO	ANNUALE	annuale	Controllo di reporting durante l'ispezione programmata
Monossido di Carbonio (CO)		10000	BIMESTRALE	REPORT ANALITICO CARTACEO	ANNUALE	annuale	Controllo di reporting durante l'ispezione programmata
COV		880	MENSILE	REPORT ANALITICO CARTACEO	ANNUALE	annuale	Controllo di reporting durante l'ispezione programmata
Idrocarburi metanici (CH ₄)		Le normative non contemplano valori limite	BIMESTRALE	REPORT ANALITICO CARTACEO	ANNUALE	annuale	Controllo di reporting durante l'ispezione programmata
Ammoniaca (NH ₃)		Le normative non contemplano valori limite	BIMESTRALE	REPORT	ANNUALE	annuale	Controllo di

⁷ Il controllo delle emissioni diffuse è eseguito alla stessa maniera senza distinzione di fase

				ANALITICO CARTACEO			reporting durante l'ispezione programmata
Acido Solfidrico (H ₂ S)		Le normative non contemplano valori limite	BIMESTRALE	REPORT ANALITICO CARTACEO	ANNUALE	annuale	Controllo di reporting durante l'ispezione programmata
Mercaptani		Le normative non contemplano valori limite	BIMESTRALE	REPORT ANALITICO CARTACEO	ANNUALE	annuale	Controllo di reporting durante l'ispezione programmata
Ossigeno (O ₂)		Le normative non contemplano valori limite	BIMESTRALE	REPORT ANALITICO CARTACEO	ANNUALE	annuale	Controllo di reporting durante l'ispezione programmata
Idrogeno (H ₂)		Le normative non contemplano valori limite	BIMESTRALE	REPORT ANALITICO CARTACEO	ANNUALE	annuale	Controllo di reporting durante l'ispezione programmata

**DATI
METEOCLIMATICI
PARAMETRI METEOROLOGICI**

Precipitazioni	Luogo di ubicazione della stazione meteorologica presso il sito di discarica	-	Giornaliera attraverso rilievi in continuo	INFORMATICA	ANNUALE	annuale	Controllo di reporting durante l'ispezione programmata
Temp. Aria (min, max, 14 h CET)		-	Giornaliera attraverso rilievi in continuo	INFORMATICA	ANNUALE	annuale	Controllo di reporting durante l'ispezione programmata
Umidità atmosferica (14h CET)		-	Giornaliera attraverso rilievi in continuo	INFORMATICA	ANNUALE	annuale	Controllo di reporting durante l'ispezione programmata

Direzione e velocità del vento		-	Giornaliera attraverso rilievi in continuo	INFORMATICA	ANNUALE	annuale	Controllo di reporting durante l'ispezione programmata
Evaporazione		-	Giornaliera attraverso rilievi in continuo	INFORMATICA	ANNUALE	annuale	Controllo di reporting durante l'ispezione programmata
Pressione atmosferica		-	Giornaliera attraverso rilievi in continuo	INFORMATICA	ANNUALE	annuale	Controllo di reporting durante l'ispezione programmata

EMISSIONI FUGGITIVE

TABELLA: 14			Gestore			ARPA LAZIO	
Descrizione	Origine (punto di emissione)	Modalità di prevenzione	Frequenza autocontrollo	Modalità di registrazione controlli	Reporting	Frequenza	note
IMPIANTI TECNOLOGICI A SERVIZIO DELLA DISCARICA	Sfiati, valvole ecc.	Controllo visivo tenuta parti meccaniche	trimestrale	informatizzato	annuale	annuale	Controllo di reporting durante l'ispezione programmata

EMISSIONI IN ACQUA / SUL O NEL SUOLO

Punto emissione	Tipologia di scarico	Recettore
Pozzetto fiscale di campionamento a valle del sistema di fitodepurazione (vedere planimetria pag. 45)	Scarichi costituiti da acque reflue domestiche	suolo

EMISSIONI SUL O NEL SUOLO ⁸

TABELLA 15 - 16				Gestore			ARPA LAZIO	
Punto emissione	Parametro	Metodica campionamento e conservazione	Metodo misura	Frequenza autocontrollo	Modalità di registrazione controlli	Reporting	Frequenza	note
Pozzetto fiscale di campionamento a valle del sistema di fitodepurazione (vedere planimetria pag. 45)	pH	APAT CNE IRSA MANUALE 29 / 2003	CNR ISRA Q. 100/1994, PARTE 1 [^]	ANNUALE	REPORT ANALITICO CARTACEO	ANNUALE	annuale	Controllo analitico* e di reporting durante l'ispezione programmata
	Solidi sospesi totali	APAT CNE IRSA MANUALE 29 / 2003	CNR ISRA Q. 100/1994, PARTE 1 [^]	ANNUALE	REPORT ANALITICO CARTACEO	ANNUALE	annuale	Controllo analitico* e di reporting durante l'ispezione programmata
	Materiali grossolani	APAT CNE IRSA MANUALE 29 / 2003	CNR ISRA	ANNUALE	REPORT ANALITICO CARTACEO	ANNUALE	annuale	Controllo analitico* e di reporting durante l'ispezione programmata
	Cloruri	APAT CNE IRSA MANUALE 29 / 2003	CNR ISRA Q. 100/1994, PARTE 2 [^]	ANNUALE	REPORT ANALITICO CARTACEO	ANNUALE	annuale	Controllo analitico* e di reporting durante l'ispezione programmata
	Azoto totale	APAT CNE IRSA MANUALE 29 / 2003	CNR ISRA Q. 100/1994, PARTE 2 [^]	ANNUALE	REPORT ANALITICO CARTACEO	ANNUALE	annuale	Controllo analitico* e di reporting durante l'ispezione programmata
	COD	APAT CNE IRSA MANUALE 29 / 2003	CNR ISRA	ANNUALE	REPORT ANALITICO CARTACEO	ANNUALE	annuale	Controllo analitico* e di reporting durante l'ispezione programmata
	BOD5	APAT CNE IRSA MANUALE 29 / 2003	CNR ISRA	ANNUALE	REPORT ANALITICO CARTACEO	ANNUALE	annuale	Controllo analitico* e di reporting durante l'ispezione programmata

⁸ Il controllo delle emissioni in acqua costituite da acque reflue domestiche trattate, è realizzato alla stessa maniera senza distinzione di fase e verrà eseguito sul nuovo sistema autorizzato entrato in funzione il 25/11/2011, collegato con l'attuale sistema di depurazione, costituito da una vasca per la fitodepurazione con subirrigazione conseguente e scarico negli strati superficiali del terreno. Si precisa che lo scarico costituito da acque reflue domestiche è di tipo discontinuo.

	Fosforo totale	APAT CNE IRSA MANUALE 29 / 2003	CNR ISRA Q. 100/1994, PARTE 2^	ANNUALE	REPORT ANALITICO CARTACEO	ANNUALE	annuale	Controllo analitico* e di reporting durante l'ispezione programmata
	Tensioattivi Totali	APAT CNE IRSA MANUALE 29 / 2003	CNR ISRA Q. 100/1994, PARTE 2^	ANNUALE	REPORT ANALITICO CARTACEO	ANNUALE	annuale	Controllo analitico* e di reporting durante l'ispezione programmata
	Solfati	APAT CNE IRSA MANUALE 29 / 2003	CNR ISRA Q. 100/1994, PARTE 2^	ANNUALE	REPORT ANALITICO CARTACEO	ANNUALE	annuale	Controllo analitico* e di reporting durante l'ispezione programmata
	Fenoli totali	APAT CNE IRSA MANUALE 29 / 2003	APAT IRSA 5070/B Man. 29/2003	ANNUALE	REPORT ANALITICO CARTACEO	ANNUALE	annuale	Controllo analitico* e di reporting durante l'ispezione programmata
	Piombo	APAT CNE IRSA MANUALE 29 / 2003	CNR ISRA Q. 100/1994, PARTE 1^	ANNUALE	REPORT ANALITICO CARTACEO	ANNUALE	annuale	Controllo analitico* e di reporting durante l'ispezione programmata
	Cromo totale	APAT CNE IRSA MANUALE 29 / 2003	CNR ISRA Q. 100/1994, PARTE 1^	ANNUALE	REPORT ANALITICO CARTACEO	ANNUALE	annuale	Controllo analitico* e di reporting durante l'ispezione programmata
	Ferro	APAT CNE IRSA MANUALE 29 / 2003	CNR ISRA Q. 100/1994, PARTE 1^	ANNUALE	REPORT ANALITICO CARTACEO	ANNUALE	annuale	Controllo analitico* e di reporting durante l'ispezione programmata

* il controllo analitico verrà svolto solo in presenza di scarico esistente al momento dell'ispezione

ACQUE METEORICHE SUPERFICIALI DI RUSCELLAMENTO

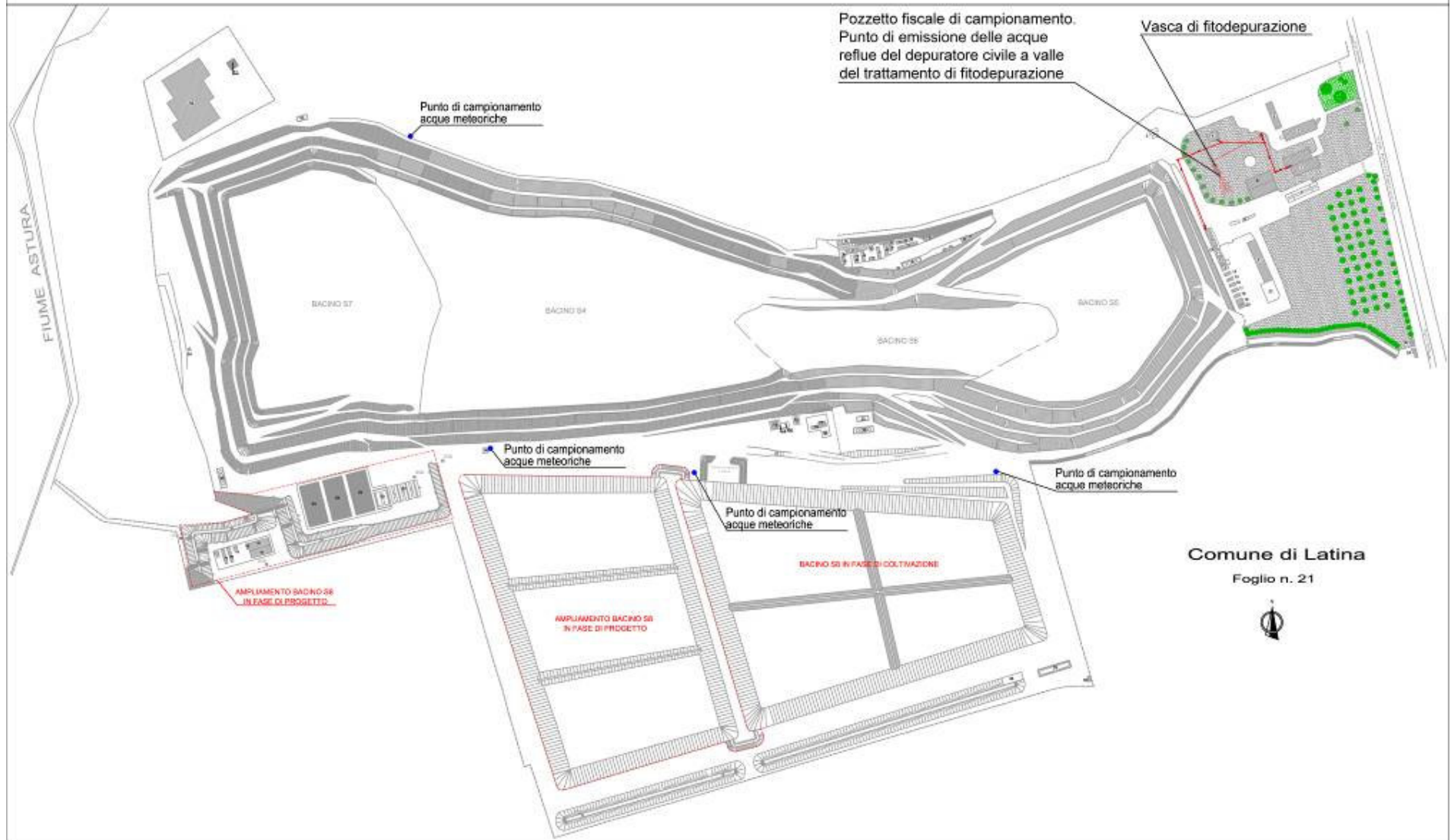
TABELLA 15 – 16.bis					Gestore			ARPA LAZIO	
	Parametro	U.M.	Limiti di emissione	Metodo misura	Frequenza autocontrollo	Modalità di registrazione controlli	Reporting	Frequenza	note
Analisi eseguite trimestralmente sulle acque meteoriche superficiali di ruscellamento, e quindi tali acque non devono essere considerate emissioni prodotte dalle stabilimento Ind.Eco. (Segue planimetria ubicativa dei punti di campionamento di dette acque, posizionati in coincidenza dei punti di confluenza delle direttrici di drenaggio delle acque bianche meteoriche)	pH		5,5-9,5	APAT IRSA Vol I°/2003	TRIMESTRALE	REPORT ANALITICO CARTACEO	TRIMESTRALE	annuale	Controllo analitico* e di reporting durante l'ispezione programmata
	Temperatura				TRIMESTRALE	REPORT ANALITICO CARTACEO	TRIMESTRALE	annuale	Controllo analitico* e di reporting durante l'ispezione programmata
	Ossigeno disciolto	mg/l		APAT IRSA Vol II°/2003	TRIMESTRALE	REPORT ANALITICO CARTACEO	TRIMESTRALE	annuale	Controllo analitico* e di reporting durante l'ispezione programmata
	Conducibilità	micro S/cm		APAT IRSA Vol I°/2003	TRIMESTRALE	REPORT ANALITICO CARTACEO	TRIMESTRALE	annuale	Controllo analitico* e di reporting durante l'ispezione programmata
	Ione cloruro	mg/l		APAT IRSA Vol II°/2003	TRIMESTRALE	REPORT ANALITICO CARTACEO	TRIMESTRALE	annuale	Controllo analitico* e di reporting durante l'ispezione programmata
	Ione ammonio	mg/l	≤ 15	APAT IRSA Vol II°/2003	TRIMESTRALE	REPORT ANALITICO CARTACEO	TRIMESTRALE	annuale	Controllo analitico* e di reporting durante l'ispezione programmata
	Ione nitroso	mg/l	≤ 20	APAT IRSA Vol II°/2003	TRIMESTRALE	REPORT ANALITICO CARTACEO	TRIMESTRALE	annuale	Controllo analitico* e di reporting durante l'ispezione programmata

	Ione nitrico	mg/l	≤ 0,6	APAT IRSA Vol II°/2003	TRIMESTRALE	REPORT ANALITICO CARTACEO	TRIMESTRALE	annuale	Controllo analitico* e di reporting durante l'ispezione programmata
	C.O.D.	mg/l	≤ 160	APAT IRSA Vol II°/2003	TRIMESTRALE	REPORT ANALITICO CARTACEO	TRIMESTRALE	annuale	Controllo analitico* e di reporting durante l'ispezione programmata
	B.O.D. 5	mg/l	≤ 40	APAT IRSA Vol II°/2003	TRIMESTRALE	REPORT ANALITICO CARTACEO	TRIMESTRALE	annuale	Controllo analitico* e di reporting durante l'ispezione programmata
	Solfati	mg/l	≤ 1000	APAT IRSA Vol II°/2003	TRIMESTRALE	REPORT ANALITICO CARTACEO	TRIMESTRALE	annuale	Controllo analitico* e di reporting durante l'ispezione programmata
	Fosforo totale	mg/l	≤ 10	APAT IRSA Vol II°/2003	TRIMESTRALE	REPORT ANALITICO CARTACEO	TRIMESTRALE	annuale	Controllo analitico* e di reporting durante l'ispezione programmata
	Solfuri	mg/l	≤ 1	APAT IRSA Vol II°/2003	TRIMESTRALE	REPORT ANALITICO CARTACEO	TRIMESTRALE	annuale	Controllo analitico* e di reporting durante l'ispezione programmata
	Piombo	mg/l	≤ 0,2	APAT IRSA Vol I°/2003	TRIMESTRALE	REPORT ANALITICO CARTACEO	TRIMESTRALE	annuale	Controllo analitico* e di reporting durante l'ispezione programmata
	Cadmio	mg/l	≤ 0,02	APAT IRSA Vol I°/2003	TRIMESTRALE	REPORT ANALITICO CARTACEO	TRIMESTRALE	annuale	Controllo analitico* e di reporting durante l'ispezione programmata
	Cromo totale	mg/l	≤ 0,2	APAT IRSA Vol I°/2003	TRIMESTRALE	REPORT ANALITICO CARTACEO	TRIMESTRALE	annuale	Controllo analitico* e di reporting durante l'ispezione programmata

	Ferro	mg/l	≤ 2	APAT IRSA Vol I°/2003	TRIMESTRALE	REPORT ANALITICO CARTACEO	TRIMESTRALE	annuale	Controllo analitico* e di reporting durante l'ispezione programmata
	Fenoli	mg/l	≤ 0,5	APAT IRSA Vol II°/2003	TRIMESTRALE	REPORT ANALITICO CARTACEO	TRIMESTRALE	annuale	Controllo analitico* e di reporting durante l'ispezione programmata

*** il controllo analitico sarà eseguito solo in presenza di evento significativo al momento dell'ispezione programmata su punti ritenuti significativi.**

PLANIMETRIA UBICATIVA DEI PUNTI DI MONITORAGGIO DELLE ACQUE METEORICHE RUSCELLANTI



SISTEMI DI DEPURAZIONE

TABELLA 17					Gestore			ARPA LAZIO	
Punto emissione	Sistema di trattamento (stadio di trattamento)	Elementi caratteristici di ciascuno stadio	Dispositivi di controllo	Punti di controllo del corretto funzionamento	Frequenza autocontrollo	Modalità di registrazione controlli	Reporting	Frequenza	note
Valle del sistema di fitodepurazione (vedere planimetria pag. 45)	BIOLOGICO AD OSSIDAZIONE TOTALE IMPLEMENTATO DA UNA VASCA PER LA FITODEPURAZIONE CON SUBIRRIGAZIONE CONSEQUENTE E SCARICO NEGLI STRATI SUPERFICIALI DEL TERRENO	OSSIDAZIONE, SEDIMENTAZIONE SECONDARIA, RICIRCOLO FANGHI, VASCA DI FITODEPURAZIONE, SUBIRRIGAZIONE	SI	SI	ANNUALE	REPORT ANALITICO CARTACEO	ANNUALE	annuale	Controllo di reporting Durante l'ispezione programmata

ACQUE SOTTERRANEE ⁹

TABELLA 18 – 19				Gestore			ARPA LAZIO	
Piezometro ¹⁰	Parametro	Quantità U.M.	Metodo misura	Frequenza autocontrollo	Modalità di registrazione controlli	Reporting	Frequenza	note
	SOLFATI	mg/l	APAT IRSA CNR VOLUME II / 2003	TRIMESTRALE	REPORT ANALITICO CARTACEO	TRIMESTRALE	Come previsto dal “PROGETTO DI MONITORAGGIO IDROGEOLOGICO NELL’AREA ADIBITA A DISCARICHE IN LOCALITÀ B.GO MONTELLO NEL COMUNE DI LATINA, E NELLE AREE LIMITROFE, PER LA VALUTAZIONE SULLA DIFFUSIONE DEGLI INQUINANTI (III TRIENNIO)”	Controllo analitico come previsto dal “PROGETTO DI MONITORAGGIO IDROGEOLOGICO NELL’AREA ADIBITA A DISCARICHE IN LOCALITÀ B.GO MONTELLO NEL COMUNE DI LATINA, E NELLE AREE LIMITROFE, PER LA VALUTAZIONE SULLA DIFFUSIONE DEGLI INQUINANTI (III TRIENNIO)”
	FERRO	µg/l	APAT IRSA CNR VOLUME I / 2003	TRIMESTRALE	REPORT ANALITICO CARTACEO	TRIMESTRALE		
	MANGANESE	µg/l	APAT IRSA CNR VOLUME I / 2003	TRIMESTRALE	REPORT ANALITICO CARTACEO	TRIMESTRALE		
	TEMPERATURA	°C	TERMOMETRIA	TRIMESTRALE	REPORT ANALITICO CARTACEO	TRIMESTRALE		
	Ph	pH	POTENZIOMETRIA	TRIMESTRALE	REPORT ANALITICO CARTACEO	TRIMESTRALE		
	CONDUCIBILITA’ ELETTRICA	µS/cm	CONDUTTIMETRIA	TRIMESTRALE	REPORT ANALITICO CARTACEO	TRIMESTRALE		
	POTENZIALE REDOX	mV	POTENZIOMETRIA	TRIMESTRALE	REPORT ANALITICO CARTACEO	TRIMESTRALE		
	OSSIGENO DISCIOLTO	mg/l	POTENZIOMETRIA	TRIMESTRALE	REPORT ANALITICO CARTACEO	TRIMESTRALE		
	OSSIDABILITA’ DI KUBEL	mg/l	RAPPORTI ISTISAN 1997/8	TRIMESTRALE	REPORT ANALITICO CARTACEO	TRIMESTRALE		
	CLORURI	mg/l	APAT IRSA CNR VOLUME II / 2003	TRIMESTRALE	REPORT ANALITICO CARTACEO	TRIMESTRALE		
	AZOTO AMMONIACALE	mg/l	APAT IRSA CNR VOLUME II / 2003	TRIMESTRALE	REPORT ANALITICO CARTACEO	TRIMESTRALE		

⁹ Il controllo delle acque sotterranee è eseguito alla stessa maniera senza distinzione di fase in regime di autocontrollo

¹⁰ I piezometri da monitorare saranno: MW 1, MW 2, MW 8, MW 9, MW 15, MW 16, MW 17, MW 19, MW 20, MW 21, MW 22, MW 31, MW 32, MW 33, MW 34, MW 35, MW 36, MW 38 e MW 42

AZOTO NITROSO	mg/l	APAT IRSA CNR VOLUME II / 2003	TRIMESTRALE	REPORT ANALITICO CARTACEO	TRIMESTRAL E
AZOTO NITRICO	mg/l	APAT IRSA CNR VOLUME II / 2003	TRIMESTRALE	REPORT ANALITICO CARTACEO	TRIMESTRAL E
FLORURI	mg/l	EPA 9056 A / 2000	SEMESTRALE	REPORT ANALITICO CARTACEO	SEMESTRALE
ARSENICO	µg/l	APAT IRSA CNR VOLUME I / 2003	SEMESTRALE	REPORT ANALITICO CARTACEO	SEMESTRALE
RAME	µg/l	APAT IRSA CNR VOLUME I / 2003	SEMESTRALE	REPORT ANALITICO CARTACEO	SEMESTRALE
CADMIO	µg/l	APAT IRSA CNR VOLUME I / 2003	SEMESTRALE	REPORT ANALITICO CARTACEO	SEMESTRALE
CROMO TOTALE	µg/l	APAT IRSA CNR VOLUME I / 2003	SEMESTRALE	REPORT ANALITICO CARTACEO	SEMESTRALE
CROMO VI	µg/l	APAT IRSA CNR VOLUME I / 2003	SEMESTRALE	REPORT ANALITICO CARTACEO	SEMESTRALE
MERCURIO	µg/l	APAT IRSA CNR VOLUME I / 2003	SEMESTRALE	REPORT ANALITICO CARTACEO	SEMESTRALE
NICHEL	µg/l	APAT IRSA CNR VOLUME I / 2003	SEMESTRALE	REPORT ANALITICO CARTACEO	SEMESTRALE
PIOMBO	µg/l	APAT IRSA CNR VOLUME I / 2003	SEMESTRALE	REPORT ANALITICO CARTACEO	SEMESTRALE
ZINCO	µg/l	APAT IRSA CNR VOLUME I / 2003	SEMESTRALE	REPORT ANALITICO CARTACEO	SEMESTRALE
CIANURI	µg/l	APAT IRSA CNR VOLUME II / 2003	SEMESTRALE	REPORT ANALITICO CARTACEO	SEMESTRALE
COMPOSTI ORGANOALOGENATI I	µg/l	APAT IRSA CNR VOLUME II / 2003	SEMESTRALE	REPORT ANALITICO CARTACEO	SEMESTRALE
IDROCARBURI TOTALI	µg/l	APAT IRSA CNR VOLUME II / 2003	SEMESTRALE	REPORT ANALITICO CARTACEO	SEMESTRALE

PCB'S	µg/l	APAT IRSA CNR VOLUME II / 2003	SEMESTRALE	REPORT ANALITICO CARTACEO	SEMESTRALE		
BOD5	mg/l	APAT IRSA CNR VOLUME II / 2003	SEMESTRALE	REPORT ANALITICO CARTACEO	SEMESTRALE		
COD	mg/l	APAT IRSA CNR VOLUME II / 2003	SEMESTRALE	REPORT ANALITICO CARTACEO	SEMESTRALE		
CALCIO	mg/l	APAT IRSA CNR VOLUME I / 2003	SEMESTRALE	REPORT ANALITICO CARTACEO	SEMESTRALE		
SODIO	mg/l	APAT IRSA CNR VOLUME I / 2003	SEMESTRALE	REPORT ANALITICO CARTACEO	SEMESTRALE		
POTASSIO	mg/l	APAT IRSA CNR VOLUME I / 2003	SEMESTRALE	REPORT ANALITICO CARTACEO	SEMESTRALE		
IPA (9 PARAMETRI)	µg/l	EPA 3510 / 96 + EPA 8310 / 86	SEMESTRALE	REPORT ANALITICO CARTACEO	SEMESTRALE		
MAGNESIO	µg/l	APAT IRSA CNR VOLUME I / 2003	SEMESTRALE	REPORT ANALITICO CARTACEO	SEMESTRALE		
FENOLI	mg/l	APAT IRSA 5070 B M. 29/03	SEMESTRALE	REPORT ANALITICO CARTACEO	SEMESTRALE		
PESTICIDI FOSFORATI E TOTALI	µg/l	APAT IRSA CNR VOLUME II / 2003	SEMESTRALE	REPORT ANALITICO CARTACEO	SEMESTRALE		
PESTICIDI CLORURATI (10 PARAMETRI)	µg/l	APAT IRSA CNR VOLUME II / 2003	SEMESTRALE	REPORT ANALITICO CARTACEO	SEMESTRALE		
SOLVENTI ORGANICI AROMATICI	µg/l	APAT IRSA CNR VOLUME II / 2003	SEMESTRALE	REPORT ANALITICO CARTACEO	SEMESTRALE		
SOLVENTI ORGANICI AZOTATI	µg/l	IRSA 5120 Q. 100/94	SEMESTRALE	REPORT ANALITICO CARTACEO	SEMESTRALE		
SOLVENTI CLORURATI	µg/l	APAT IRSA CNR VOLUME II / 2003	SEMESTRALE	REPORT ANALITICO CARTACEO	SEMESTRALE		

PIEZOMETRI ¹¹

TABELLA 20 – 21								Gestore			ARPA LAZIO	
Piezometro	Posizione piezometro ¹²	Coordinate UTM		Misura (m s.l.m.)	Livello piezometrico medio della falda (m.s.l.m.)	Profondità del piezometro (m)	Profondità dei filtri (m)	Frequenza autocontrollo	Modalità di registrazione controlli	Reporting	Frequenza	note
		N	E									
MW 1 tubo(*)		4595266,682	313557,637	11.797	12.053	24	20 - 24	MENSILE QUANTITATIVA	REGISTRO	TRIMESTRALE	Come previsto dal "PROGETTO DI MONITORAGGIO IDROGEOLOGICO NELL'AREA ADIBITATA DISCARICHE IN LOCALITÀ B.GO MONTE LLO NEL COMUNE DI LATINA, E NELLE AREE LIMITROFE, PER LA VALUTAZIONE SULLA DIFFUSIONE DEGLI INQUINANTI (III TRIENNIO)"	Controllo livello piezometrico come previsto dal "PROGETTO DI MONITORAGGIO IDROGEOLOGICO NELL'AREA ADIBITATA DISCARICHE IN LOCALITÀ B.GO MONTE LLO NEL COMUNE DI LATINA, E NELLE AREE LIMITROFE, PER LA VALUTAZIONE SULLA DIFFUSIONE DEGLI INQUINANTI (III TRIENNIO)"
								TRIMESTRALE QUALITATIVA	REPORT ANALITICI			
MW 2 tubo(*)		4595318,773	313392,436	11.217	11.421	20	16 - 20	MENSILE QUANTITATIVA	REGISTRO	TRIMESTRALE	Come previsto dal "PROGETTO DI MONITORAGGIO IDROGEOLOGICO NELL'AREA ADIBITATA DISCARICHE IN LOCALITÀ B.GO MONTE LLO NEL COMUNE DI LATINA, E NELLE AREE LIMITROFE, PER LA VALUTAZIONE SULLA DIFFUSIONE DEGLI INQUINANTI (III TRIENNIO)"	Controllo livello piezometrico come previsto dal "PROGETTO DI MONITORAGGIO IDROGEOLOGICO NELL'AREA ADIBITATA DISCARICHE IN LOCALITÀ B.GO MONTE LLO NEL COMUNE DI LATINA, E NELLE AREE LIMITROFE, PER LA VALUTAZIONE SULLA DIFFUSIONE DEGLI INQUINANTI (III TRIENNIO)"
								TRIMESTRALE QUALITATIVA	REPORT ANALITICI			
MW8 tubo		4595225,518	313671,195	11.812	12.079	35	20 – 35	MENSILE QUANTITATIVA	REGISTRO	TRIMESTRALE	Come previsto dal "PROGETTO DI MONITORAGGIO IDROGEOLOGICO NELL'AREA ADIBITATA DISCARICHE IN LOCALITÀ B.GO MONTE LLO NEL COMUNE DI LATINA, E NELLE AREE LIMITROFE, PER LA VALUTAZIONE SULLA DIFFUSIONE DEGLI INQUINANTI (III TRIENNIO)"	Controllo livello piezometrico come previsto dal "PROGETTO DI MONITORAGGIO IDROGEOLOGICO NELL'AREA ADIBITATA DISCARICHE IN LOCALITÀ B.GO MONTE LLO NEL COMUNE DI LATINA, E NELLE AREE LIMITROFE, PER LA VALUTAZIONE SULLA DIFFUSIONE DEGLI INQUINANTI (III TRIENNIO)"
								TRIMESTRALE QUALITATIVA	REPORT ANALITICI			
MW9 tubo		4595358,307	313175,457	10.454	10.724	33	4 – 33	MENSILE QUANTITATIVA	REGISTRO	TRIMESTRALE	Come previsto dal "PROGETTO DI MONITORAGGIO IDROGEOLOGICO NELL'AREA ADIBITATA DISCARICHE IN LOCALITÀ B.GO MONTE LLO NEL COMUNE DI LATINA, E NELLE AREE LIMITROFE, PER LA VALUTAZIONE SULLA DIFFUSIONE DEGLI INQUINANTI (III TRIENNIO)"	Controllo livello piezometrico come previsto dal "PROGETTO DI MONITORAGGIO IDROGEOLOGICO NELL'AREA ADIBITATA DISCARICHE IN LOCALITÀ B.GO MONTE LLO NEL COMUNE DI LATINA, E NELLE AREE LIMITROFE, PER LA VALUTAZIONE SULLA DIFFUSIONE DEGLI INQUINANTI (III TRIENNIO)"
								TRIMESTRALE QUALITATIVA	REPORT ANALITICI			
MW15 tubo		4595307,517	314005,569	12.219	12.453	40	21 - 40	MENSILE QUANTITATIVA	REGISTRO	TRIMESTRALE	Come previsto dal "PROGETTO DI MONITORAGGIO IDROGEOLOGICO NELL'AREA ADIBITATA DISCARICHE IN LOCALITÀ B.GO MONTE LLO NEL COMUNE DI LATINA, E NELLE AREE LIMITROFE, PER LA VALUTAZIONE SULLA DIFFUSIONE DEGLI INQUINANTI (III TRIENNIO)"	Controllo livello piezometrico come previsto dal "PROGETTO DI MONITORAGGIO IDROGEOLOGICO NELL'AREA ADIBITATA DISCARICHE IN LOCALITÀ B.GO MONTE LLO NEL COMUNE DI LATINA, E NELLE AREE LIMITROFE, PER LA VALUTAZIONE SULLA DIFFUSIONE DEGLI INQUINANTI (III TRIENNIO)"
								TRIMESTRALE QUALITATIVA	REPORT ANALITICI			
MW16 tubo		4595134,283	314059,551	11.903	12.262	32	21 – 32	MENSILE QUANTITATIVA	REGISTRO	TRIMESTRALE	Come previsto dal "PROGETTO DI MONITORAGGIO IDROGEOLOGICO NELL'AREA ADIBITATA DISCARICHE IN LOCALITÀ B.GO MONTE LLO NEL COMUNE DI LATINA, E NELLE AREE LIMITROFE, PER LA VALUTAZIONE SULLA DIFFUSIONE DEGLI INQUINANTI (III TRIENNIO)"	Controllo livello piezometrico come previsto dal "PROGETTO DI MONITORAGGIO IDROGEOLOGICO NELL'AREA ADIBITATA DISCARICHE IN LOCALITÀ B.GO MONTE LLO NEL COMUNE DI LATINA, E NELLE AREE LIMITROFE, PER LA VALUTAZIONE SULLA DIFFUSIONE DEGLI INQUINANTI (III TRIENNIO)"
								TRIMESTRALE QUALITATIVA	REPORT ANALITICI			
MW17 tubo(*)		4594995,301	313856,944	12.070	12.232	37	6 -37	MENSILE QUANTITATIVA	REGISTRO	TRIMESTRALE	Come previsto dal "PROGETTO DI MONITORAGGIO IDROGEOLOGICO NELL'AREA ADIBITATA DISCARICHE IN LOCALITÀ B.GO MONTE LLO NEL COMUNE DI LATINA, E NELLE AREE LIMITROFE, PER LA VALUTAZIONE SULLA DIFFUSIONE DEGLI INQUINANTI (III TRIENNIO)"	Controllo livello piezometrico come previsto dal "PROGETTO DI MONITORAGGIO IDROGEOLOGICO NELL'AREA ADIBITATA DISCARICHE IN LOCALITÀ B.GO MONTE LLO NEL COMUNE DI LATINA, E NELLE AREE LIMITROFE, PER LA VALUTAZIONE SULLA DIFFUSIONE DEGLI INQUINANTI (III TRIENNIO)"
								TRIMESTRALE QUALITATIVA	REPORT ANALITICI			
MW19 tubo(*)		4595041.252	313403.698	11.727	11.883	34	4 – 34	MENSILE QUANTITATIVA	REGISTRO	TRIMESTRALE	Come previsto dal "PROGETTO DI MONITORAGGIO IDROGEOLOGICO NELL'AREA ADIBITATA DISCARICHE IN LOCALITÀ B.GO MONTE LLO NEL COMUNE DI LATINA, E NELLE AREE LIMITROFE, PER LA VALUTAZIONE SULLA DIFFUSIONE DEGLI INQUINANTI (III TRIENNIO)"	Controllo livello piezometrico come previsto dal "PROGETTO DI MONITORAGGIO IDROGEOLOGICO NELL'AREA ADIBITATA DISCARICHE IN LOCALITÀ B.GO MONTE LLO NEL COMUNE DI LATINA, E NELLE AREE LIMITROFE, PER LA VALUTAZIONE SULLA DIFFUSIONE DEGLI INQUINANTI (III TRIENNIO)"
								TRIMESTRALE QUALITATIVA	REPORT ANALITICI			
MW20 tubo(*)		4595035,008	313265,316	10.393	10.587	25	3 – 25	MENSILE QUANTITATIVA	REGISTRO	TRIMESTRALE	Come previsto dal "PROGETTO DI MONITORAGGIO IDROGEOLOGICO NELL'AREA ADIBITATA DISCARICHE IN LOCALITÀ B.GO MONTE LLO NEL COMUNE DI LATINA, E NELLE AREE LIMITROFE, PER LA VALUTAZIONE SULLA DIFFUSIONE DEGLI INQUINANTI (III TRIENNIO)"	Controllo livello piezometrico come previsto dal "PROGETTO DI MONITORAGGIO IDROGEOLOGICO NELL'AREA ADIBITATA DISCARICHE IN LOCALITÀ B.GO MONTE LLO NEL COMUNE DI LATINA, E NELLE AREE LIMITROFE, PER LA VALUTAZIONE SULLA DIFFUSIONE DEGLI INQUINANTI (III TRIENNIO)"
								TRIMESTRALE QUALITATIVA	REPORT ANALITICI			

¹¹ La rete piezometrica viene adoperata per il controllo definitivo dell'impianto senza distinzione di fase

¹² Per la posizione dei piezometri vedere la tavola B.21/2 allegata alla scheda B della presente istanza.

MW 21 tubo(*)	4594980.092	312958.927	9.026	9.641	16.50	4.50 – 16.50	MENSILE QUANTITATIVA	REGISTRO	TRIMES TRALE
							TRIMESTRALE QUALITATIVA	REPORT ANALITICI	
MW 22 tubo (*)	4595066.864	312974.716	9.366	9.933	13.50	3 – 13.50	MENSILE QUANTITATIVA	REGISTRO	TRIMES TRALE
							TRIMESTRALE QUALITATIVA	REPORT ANALITICI	
MW 31 tubo(*)	4595304,059	313434,3544	12.487	12.508	24	3 – 24	MENSILE QUANTITATIVA	REGISTRO	TRIMES TRALE
							TRIMESTRALE QUALITATIVA	REPORT ANALITICI	
MW 32 tubo	4595271.303	313056.662	9.958	10.539	30	6 – 30	MENSILE QUANTITATIVA	REGISTRO	TRIMES TRALE
							TRIMESTRALE QUALITATIVA	REPORT ANALITICI	
MW 33 tubo	4595196,18	313068,9684	9.044	10.280	30	6 – 30	MENSILE QUANTITATIVA	REGISTRO	TRIMES TRALE
							TRIMESTRALE QUALITATIVA	REPORT ANALITICI	
MW 34 tubo	4595085,847	313088,7712	9.497	10.281	37	7 – 37	MENSILE QUANTITATIVA	REGISTRO	TRIMES TRALE
							TRIMESTRALE QUALITATIVA	REPORT ANALITICI	
MW 35 tubo(*)	4595012,554	313145,558	10.125	10.537	30	3 – 30	MENSILE QUANTITATIVA	REGISTRO	TRIMES TRALE
							TRIMESTRALE QUALITATIVA	REPORT ANALITICI	
MW 36 tubo	4594768,199	313737,449	11.576	11.726	33	10,4 - 33	MENSILE QUANTITATIVA	REGISTRO	TRIMES TRALE
							TRIMESTRALE QUALITATIVA	REPORT ANALITICI	
MW 38 tubo (**)	4594895,793	313539,459	11.657	11.782	40	4,0-40	MENSILE QUANTITATIVA	REGISTRO	TRIMES TRALE
							TRIMESTRALE QUALITATIVA	REPORT ANALITICI	
MW 40 tubo	4595129,197	314373,131	13.834	14.125	37.50	22.5 – 37.5	MENSILE QUANTITATIVA	REGISTRO	TRIMES TRALE
							TRIMESTRALE QUALITATIVA	REPORT ANALITICI	
MW 42 tubo	4595247,993	314568,208	14.720	14.629	33	25 - 33	MENSILE QUANTITATIVA	REGISTRO	TRIMES TRALE
							TRIMESTRALE QUALITATIVA	REPORT ANALITICI	

(*) Piezometri attualmente campionati dal laboratorio convenzionato con la Ind.Eco S.r.l. in contraddittorio con ARPA Lazio per il monitoraggio denominato "Progetto istituzionale per la prosecuzione del monitoraggio idrogeologico dell' area di discarica di Borgo Montello, Latina , ed ai dintorni, per la valutazione sulla diffusione degli inquinanti (Il triennio)", quelli non asteriscati vengono esclusivamente già utilizzati per autocontrollo.

(**)Il piezometro MW 38 verrà eliminato tramite cementazione integrale dell'opera con miscela di cemento e bentonite poiché ricadente all'interno dell'area che verrà adibita ad ampliamento del bacino S8; il piezometro P43 subentrerà in sostituzione del precedente, essendo già stato posizionato al margine Ovest del futuro bacino di ampliamento, garantendo il controllo quali-quantitativo sotto gradiente (a valle), della falda rispetto all'opera prevista. Si pone in evidenza poi, che IND.ECO. S.R.L. esegue in contraddittorio i campionamenti e le analisi delle acque derivate, dei piezometri così detti esterni denominati MWE 1, MWE 4, MWE 6, MWE 8, MWE 9, MWE 10.

SUOLO – AREE DI STOCCAGGIO

TABELLA 22 Gestore										ARPA LAZIO	
Struttura contenim. (codifica e descrizione contenuto)	Contenitore			Bacino di contenimento			Accessori (pompe, valvole, ...)			Frequenza	Note
	Tipo di controllo	Freq.	Modalità di registrazione	Tipo di controllo	Freq.	Modalità di registrazione	Tipo di controllo	Freq.	Modalità di registrazione		
Serbatoio di accumulo percolato	Visivo, Strumentale	Periodico	Registrazione eventuali anomalie	Visivo	Periodico	Registrazione eventuali anomalie	Visivo e funzionale	Periodico	Registrazion e eventuali anomalie	annuale	Controllo di reporting Durante l'Ispezione programmata
	Manuale	Periodico	Report del Tecnico	Manuale strumentale	Periodica	Registro eventuali anomalie e/o Report del Tecnico					
Vasche di accumulo percolato	Visivo	Periodico	Registrazione eventuali anomalie				Visivo e funzionale	Periodico	Registrazion e eventuali anomalie	annuale	Controllo di reporting Durante l'Ispezione programmata
	Strumentale Geoelett.	Semestrale	Report del Tecnico								
Bacino di contenimento fusti olio				Visivo	Periodica	Registrazione eventuali anomalie	Visivo e funzionale	Periodico	Registrazion e eventuali anomalie	annuale	Controllo di reporting Durante l'Ispezione programmata
Materiale inerte sintetico e naturale su terreno	Visivo	Periodica	Registrazione eventuali anomalie							annuale	Controllo di reporting Durante l'Ispezione programmata

RIFIUTI

TABELLA 23				Gestore			ARPA LAZIO	
Rifiuti	Tipo	Controlli	destinazione	Frequenza autocontrollo	Modalità di registrazione controlli	Reporting	Frequenza	note
In ingresso	Rifiuti non pericolosi (criteri di ammissione D.M. 27/09/2010)	Verifica di conformità art.3 e verifica in loco art. 4 ai sensi del D.M. 27/09/2010	Smaltimento in discarica	in corrispondenza del primo conferimento e almeno una volta l'anno	Registrazione cartacea e/o elettronica	annuale	annuale	Controllo di reporting Durante l'ispezione programmata
In uscita	PERCOLATO	Analisi laboratorio esterno	Impianti di depurazione D8 / D9	trimestrale	REPORT ANALITICO CARTACEO	trimestrale		
In uscita	RIFIUTO URBANO		Smaltimento in discarica					
In uscita	OLI ESAUSTI		R13					
In uscita	FERRO ACCIAIO		R4					
In uscita	MATERIALI FERROSI		R4					
In uscita	BATTERIE		R4					
In uscita	FILTRI DELL'OLIO		R13					
In uscita	SOLUZIONI ACQUOSE	Analisi laboratorio esterno	D9	periodico	REPORT ANALITICO CARTACEO	periodico		
In uscita	FANGHI PRODOTTI DAL TRATTAMENTO ACQUE REFLUE URBANE	Analisi laboratorio esterno	D8	periodico	REPORT ANALITICO CARTACEO	periodico		

EMISSIONI ECCEZIONALI IN CONDIZIONI PREVEDIBILI

TABELLA 24					Gestore		ARPA LAZIO	
Tipo di evento	Fase di lavorazione	inizio Data, ora	Fine Data, ora	Commenti	Reporting	Modalità di comunicazione all'autorità	Frequenza	note
qualsiasi					annuale	entro 24 ore		

EMISSIONI ECCEZIONALI IN CONDIZIONI IMPREVEDIBILI

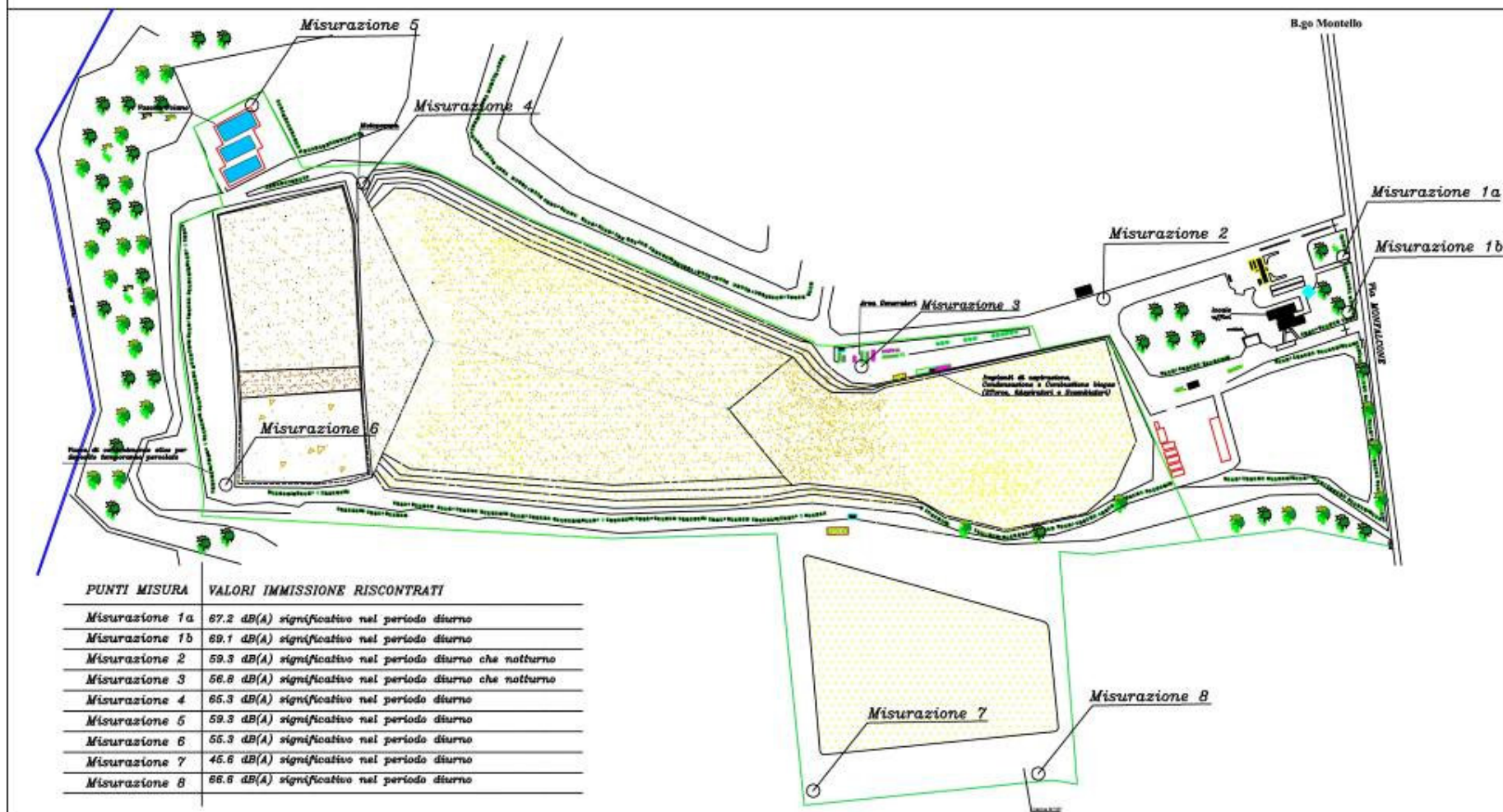
TABELLA 25						Gestore			ARPA LAZIO	
Condizione anomala di funzionamento	Parametro / inquinante	Concentrazione mg/mc	inizio superamento Data, ora	fine superamento Data, ora	Commenti	Modalità di registrazione	Reporting	Modalità di comunicazione all'autorità	Frequenza	note
						informatizzata	annuale	Dopo un'ora dall'evento (superamento > 1 h)		

EMISSIONI SONORE

TABELLA 26					Gestore			ARPA LAZIO	
Parametro	Tipo di determinazione	U.M.	Metodica	Punto di monitoraggio	Frequenza autocontrollo	Modalità di registrazione controlli	Reporting	Frequenza	note
Livello di emissione	Misura dirette discontinue per verifica limiti di emissione	dB(A) Leq(A)	D.M. 16/03/98	<p>Al confine aziendale e presso i ricettori, in corrispondenza di una serie di punti ritenuti idonei e comprendenti quelli già considerati, nonché presso eventuali ulteriori postazioni ove si presentino criticità acustiche (vedi planimetria sottostante).</p> <p>I valori limite assoluti di immissione sono quelli sottoindicati:</p> <ul style="list-style-type: none"> • Periodo diurno: 70 dB(A); • Periodo notturno: 60 dB(A) 	Ogniquale volta intervengano modifiche che possano influire sulle emissioni acustiche	REPORT CARTACEO DEL TECNICO COMPETENTE	La valutazione deve essere rinnovata in occasione di mutamenti nelle lavorazioni con influenze sostanziali sul rumore o in seguito a provvedimenti da parte dell'Organo di vigilanza.	annuale	Controllo analitico ogniqualvolta si ritenga opportuno (esposti, situazioni particolari...) e di reporting Durante Ispezione programmata

Come riportato nella lettera r) della Determinazione n. B3673 del 12 agosto 2009 rilasciata dalla Regione Lazio – Dipartimento Territorio – Energia e Rifiuti – Area Rifiuti, avente come oggetto errata corrige della Determinazione n. B0604 del 25 febbraio 2009, si specifica quanto segue: *“non avendo il Comune di Latina provveduto alla zonizzazione acustica del territorio, e in attesa di tale adempimento, i limiti assoluti di immissione da rispettare (Classe V) sono quelli richiamati nell’art. 6 comma 1 del D.P.C.M. del 01.03.91 e s.m.i. riferiti all’art. 2 del D.M. 1444/68 di seguito riportati, per la zona TUTTO IL TERRITORIO NAZIONALE. Pari a: 70 dB(A) (giorno) / 60 dB(A) A notte”*

Ind. Eco. S.r.l. - PLANIMETRIA INDAGINE FONOMETRICA



n.b. Nel periodo notturno le attività lavorative (e le relative emissioni sonore), che si svolgono presso i punti 1a, 1b, 4, 5, 6, 7, 8, cessano.

CONTROLLO RADIOMETRICO

TABELLA 27		Gestore			ARPA LAZIO	
Materiale controllato	Modalità di controllo ¹³	Frequenza autocontrollo	Modalità di registrazione controllo ¹⁴	Reporting	Frequenza	note

MORFOLOGIA DELLA DISCARICA

TABELLA 28 - 29		Gestore			ARPA LAZIO	
Tipologia	Controlli	Frequenza autocontrollo	Modalità di registrazione controlli	Reporting	Frequenza	note
Struttura e composizione della discarica	Continui	annuale	Registrazione cartacea e/o elettronica	annuale	Annuale	Controllo di reporting durante ispezione programmata
Comportamento d'assestamento del corpo della discarica (gestione operativa)	Rilevazioni topografiche; volumetria occupata dai rifiuti, e quella ancora disponibile per il deposito dei rifiuti	semestrale	Registrazione cartacea e/o elettronica	semestrale	Annuale	Controllo di reporting durante ispezione programmata
Comportamento d'assestamento del corpo della discarica (gestione post-operativa)	Rilevazioni topografiche della morfologia dell'ammasso di discarica	Semestrale per i primi tre anni, quindi annuale	Registrazione cartacea e/o elettronica	annuale	Annuale	Controllo di reporting durante ispezione programmata

Tali misure devono anche tenere conto della riduzione di volume dovuta all'assestamento dei rifiuti e alla loro trasformazione in biogas. In fase di gestione post-operativa devono essere valutati gli assestamenti e la necessità di conseguenti ripristini della superficie.

¹³ Descrivere il tipo di monitoraggio (automatico, manuale, visivo, strumentale)

¹⁴ Per esempio: registro, sistema informatico, documento di trasporto, altro

ANALISI DEL PERCOLATO

TABELLA 30				Gestore		ARPA LAZIO	
Parametri	Controlli	Frequenza autocontrollo	Destinazione	Modalità di registrazione controlli	Reporting	Frequenza	note
Volume prodotto	Pesatura e lettura contatore	quotidiano	Impianto di smaltimento autorizzato D8 / D9	Registrazione cartacea e/o elettronica	mensile	annuale	Controllo di reporting
pH	Analisi laboratorio esterno	trimestrale	Impianto di smaltimento autorizzato D8 / D9	report analitico cartaceo	trimestrale	annuale	Controllo analitico e di reporting Durante Ispezione programmata
Conducibilità	Analisi laboratorio esterno	trimestrale	Impianto di smaltimento autorizzato D8 / D9	report analitico cartaceo	trimestrale		
Solidi sospesi	Analisi laboratorio esterno	trimestrale	Impianto di smaltimento autorizzato D8 / D9	report analitico cartaceo	trimestrale		
Solidi totali a 450°	Analisi laboratorio esterno	trimestrale	Impianto di smaltimento autorizzato D8 / D9	report analitico cartaceo	trimestrale		
Residuo secco a 105°	Analisi laboratorio esterno	trimestrale	Impianto di smaltimento autorizzato D8 / D9	report analitico cartaceo	trimestrale		
Cloruri	Analisi laboratorio esterno	trimestrale	Impianto di smaltimento autorizzato D8 / D9	report analitico cartaceo	trimestrale		
Ammoniaca	Analisi laboratorio esterno	trimestrale	Impianto di smaltimento autorizzato D8 / D9	report analitico cartaceo	trimestrale		
Nitriti	Analisi laboratorio esterno	trimestrale	Impianto di smaltimento autorizzato D8 / D9	report analitico cartaceo	trimestrale		
Nitrati	Analisi laboratorio esterno	trimestrale	Impianto di smaltimento autorizzato D8 / D9	report analitico cartaceo	trimestrale		
COD	Analisi laboratorio esterno	trimestrale	Impianto di smaltimento autorizzato D8 / D9	report analitico cartaceo	trimestrale		

BOD5	Analisi laboratorio esterno	trimestrale	Impianto di smaltimento autorizzato D8 / D9	report analitico cartaceo	trimestrale	
Sostanze oleose	Analisi laboratorio esterno	trimestrale	Impianto di smaltimento autorizzato D8 / D9	report analitico cartaceo	trimestrale	
Solventi totali	Analisi laboratorio esterno	trimestrale	Impianto di smaltimento autorizzato D8 / D9	report analitico cartaceo	trimestrale	
Fosforo Totale	Analisi laboratorio esterno	trimestrale	Impianto di smaltimento autorizzato D8 / D9	report analitico cartaceo	trimestrale	
Tensioattivi MBAS	Analisi laboratorio esterno	trimestrale	Impianto di smaltimento autorizzato D8 / D9	report analitico cartaceo	trimestrale	
Solfati	Analisi laboratorio esterno	trimestrale	Impianto di smaltimento autorizzato D8 / D9	report analitico cartaceo	trimestrale	
Fenoli e Fenoli Totali	Analisi laboratorio esterno	trimestrale	Impianto di smaltimento autorizzato D8 / D9	report analitico cartaceo	trimestrale	
Piombo	Analisi laboratorio esterno	trimestrale	Impianto di smaltimento autorizzato D8 / D9	report analitico cartaceo	trimestrale	
Cadmio	Analisi laboratorio esterno	trimestrale	Impianto di smaltimento autorizzato D8 / D9	report analitico cartaceo	trimestrale	
Cromo VI	Analisi laboratorio esterno	trimestrale	Impianto di smaltimento autorizzato D8 / D9	report analitico cartaceo	trimestrale	
Ferro	Analisi laboratorio esterno	trimestrale	Impianto di smaltimento autorizzato D8 / D9	report analitico cartaceo	trimestrale	Controllo analitico e di reporting Durante Ispezione programmata

GESTIONE DELL'IMPIANTO

CONTROLLO E MANUTENZIONE

CONTROLLI SUI MACCHINARI

Gestore					ARPA LAZIO			
Macchina	Parametri			Perdite		ARPA LAZIO		
	Parametri	Frequenza dei controlli		Modalità	Sostanza	Modalità di registrazione dei controlli	Frequenza	Note
AREA TECNOLOGICA ¹⁵	secondo quanto previsto dal manuale del fabbricante e dalla normativa vigente				OLIO	Registrazione eventuali anomalie	annuale	Controllo di reporting durante l' Ispezione programmata
MEZZI D'OPERA	secondo quanto previsto dal manuale del fabbricante e dalla normativa vigente				OLIO, COMBUSTIBILE	Registrazione eventuali anomalie	annuale	Controllo di reporting durante l' Ispezione programmata
POMPE	secondo quanto previsto dal manuale del fabbricante e dalla normativa vigente				OLIO	Registrazione eventuali anomalie	annuale	Controllo di reporting durante l' Ispezione programmata

INTERVENTI DI MANUTENZIONE ORDINARIA

Gestore				ARPA LAZIO	
Macchina	Tipo di intervento	Frequenza	Modalità di registrazione dei controlli	ARPA LAZIO	
				Frequenza	Note
MEZZI D'OPERA	secondo quanto previsto dal manuale del fabbricante e dalla normativa vigente		Registrazione eventuali anomalie	annuale	Controllo di reporting durante l' Ispezione programmata
AREA TECNOLOGICA	secondo quanto previsto dal manuale del fabbricante e dalla normativa vigente		Registrazione eventuali anomalie	annuale	Controllo di reporting durante l' Ispezione programmata
POMPE	secondo quanto previsto dal manuale del fabbricante e dalla normativa vigente		Registrazione eventuali anomalie	annuale	Controllo di reporting durante l' Ispezione programmata

¹⁵ Per area tecnologica si intende il luogo di ubicazione delle torce di combustione ad alta temperatura del biogas e degli elettrogeneratori a combustione interna

PUNTI CRITICI DEGLI IMPIANTI E DEI PROCESSI PRODUTTIVI

Macchina	Gestore				Perdite		ARPA LAZIO	
	Parametri	Frequenza dei controlli	Fase	Modalità	Sostanza	Modalità di registrazione dei controlli	Frequenza	Note
MEZZI D'OPERA	secondo quanto previsto dal manuale del fabbricante e dalla normativa vigente		Regime	manuale, visivo, strumentale	OLIO, COMBUSTIBILE	Registrazione eventuali anomalie	annuale	Controllo di reporting durante l' Ispezione programmata
POMPE	secondo quanto previsto dal manuale del fabbricante e dalla normativa vigente		Regime	manuale, visivo,	OLIO, PERCOLATO	Registrazione eventuali anomalie	annuale	Controllo di reporting durante l' Ispezione programmata
AREA TECNOLOGICA	secondo quanto previsto dal manuale del fabbricante e dalla normativa vigente		Regime	automatico, manuale, visivo, strumentale	OLIO, BIOGAS	Registrazione eventuali anomalie	annuale	Controllo di reporting durante l' Ispezione programmata

INTERVENTI DI MANUTENZIONE SUI PUNTI CRITICI

Macchina	Gestore			ARPA LAZIO	
	Tipo di intervento	Frequenza	Modalità di registrazione dei controlli	Frequenza	Note
MEZZI D'OPERA	secondo quanto previsto dal manuale del fabbricante e dalla normativa vigente		Registrazione eventuali anomalie	annuale	Controllo di reporting durante l' Ispezione programmata
POMPE	secondo quanto previsto dal manuale del fabbricante e dalla normativa vigente		Registrazione eventuali anomalie	annuale	Controllo di reporting durante l' Ispezione programmata
AREA TECNOLOGICA	secondo quanto previsto dal manuale del fabbricante e dalla normativa vigente		Registrazione eventuali anomalie	annuale	Controllo di reporting durante l' Ispezione programmata

Il Dirigente dell'Area Ciclo Integrato Rifiuti
(Ing. Flaminia Tosini)