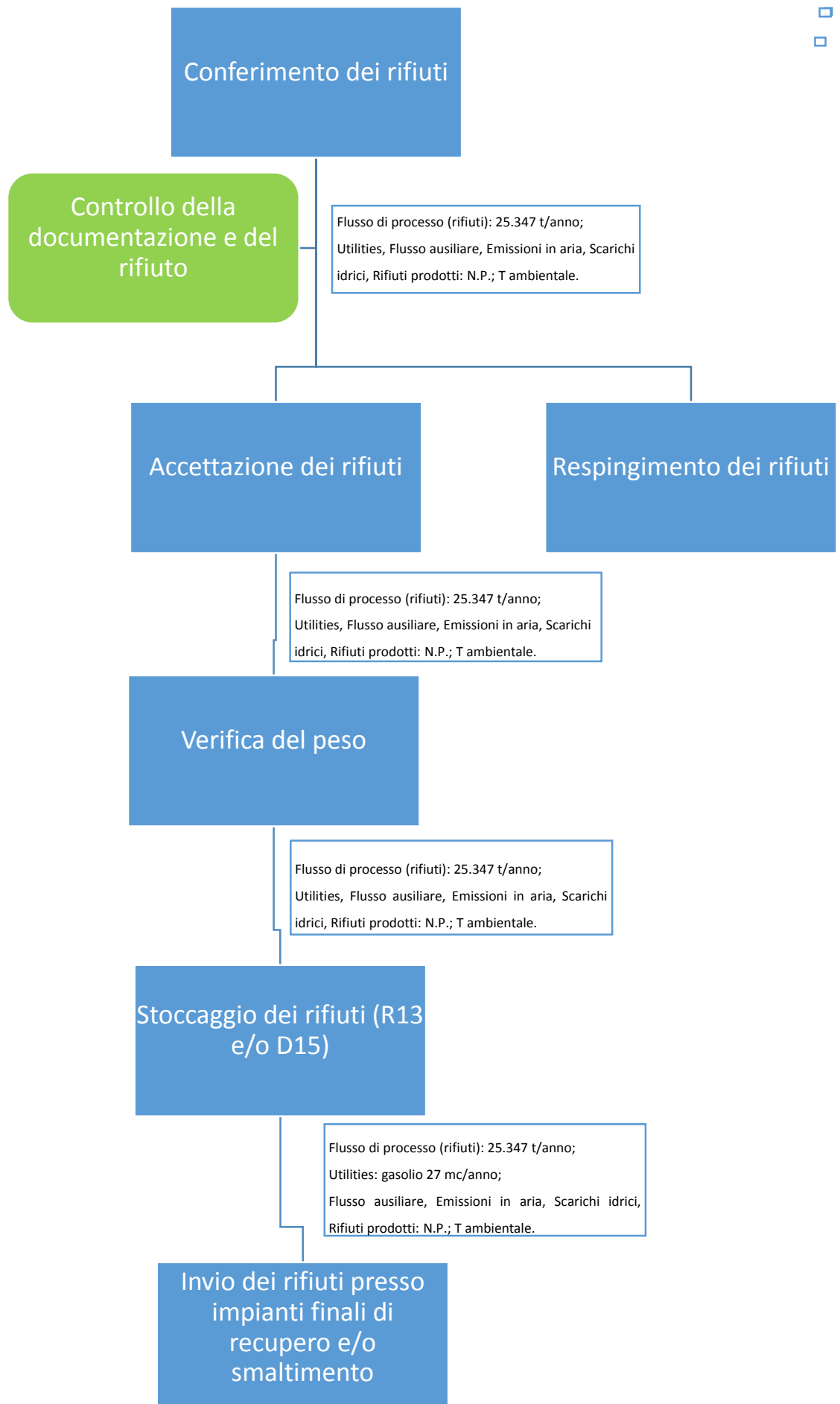
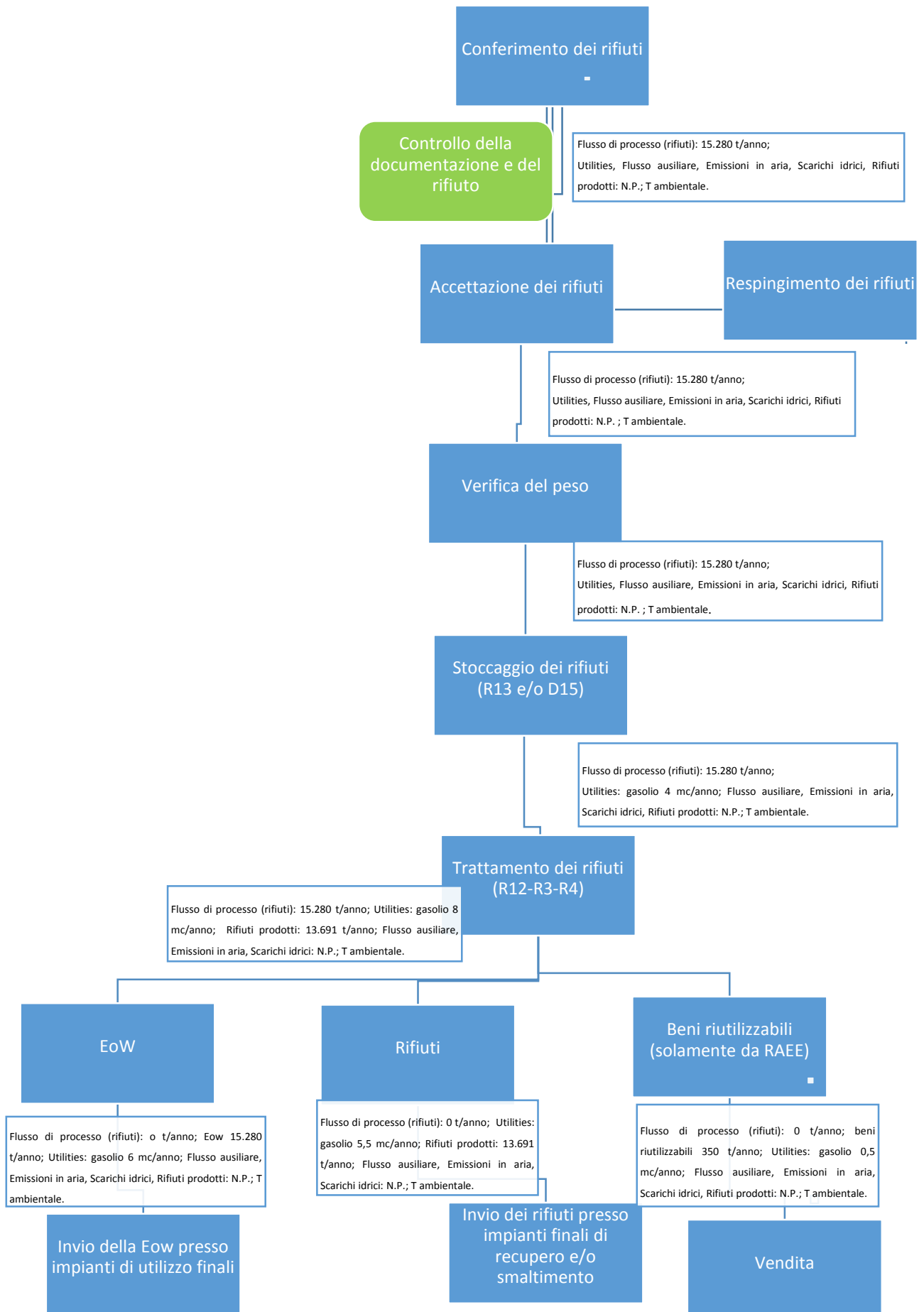


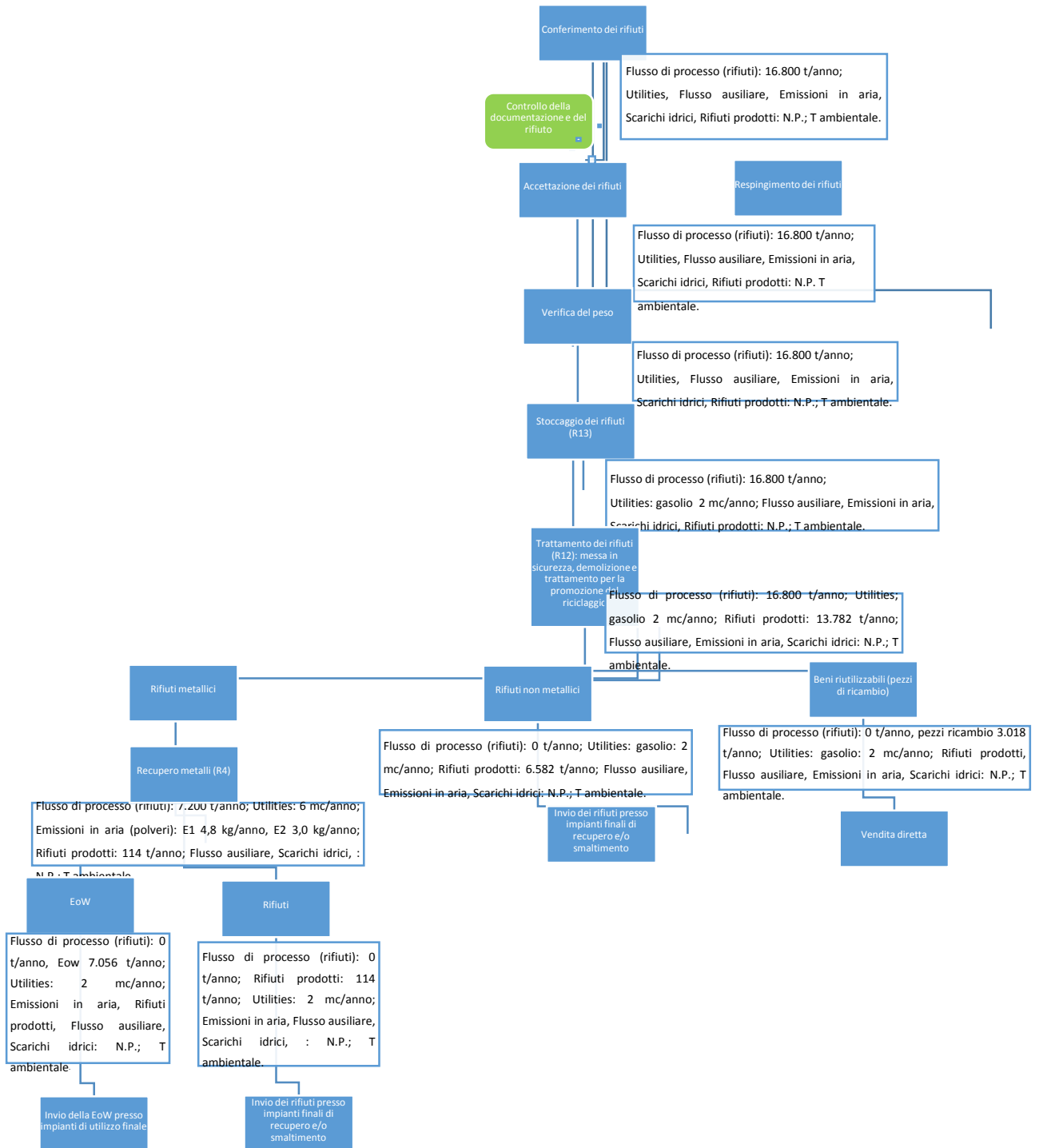
**Schemi a blocchi dei rifiuti sui cui viene effettuato solamente lo stoccaggio (R13 e/o D15):** Legno (CER 03 01 01, 03 01 05, 15 01 03, 17 02 01, 19 12 07, 20 01 38), Inerti (CER 17 01 01, 17 01 02, 17 01 03, 17 01 07, 17 09 04), Catalizzatori (CER 16 08 01, 16 08 03), Batterie ed accumulatori pericolosi (CER 16 06 04, 16 06 05, 20 01 34), Altri rifiuti non pericolosi (CER 10 02 10, 16 01 12, 16 01 15), Batterie ed accumulatori pericolosi (CER 16 06 01\*, 16 06 02\*, 16 06 03\*, 20 01 33\*), Oli (CER 13 01 09\*, 13 01 10\*, 13 01 11\*, 13 01 12\*, 13 01 13\*, 13 02 04\*, 13 02 05\*, 13 02 06\*, 13 02 07\*, 13 02 08\*, 13 03 06\*, 13 03 07\*, 13 03 08\*, 13 03 09\*, 13 03 10\*, 13 04 01\*, 13 04 02\*, 13 04 03\*, 13 05 06\*, 20 01 26\*), Altri rifiuti pericolosi (CER 16 01 07\*, 16 01 10\*, 16 01 13\*, 16 01 14\*).



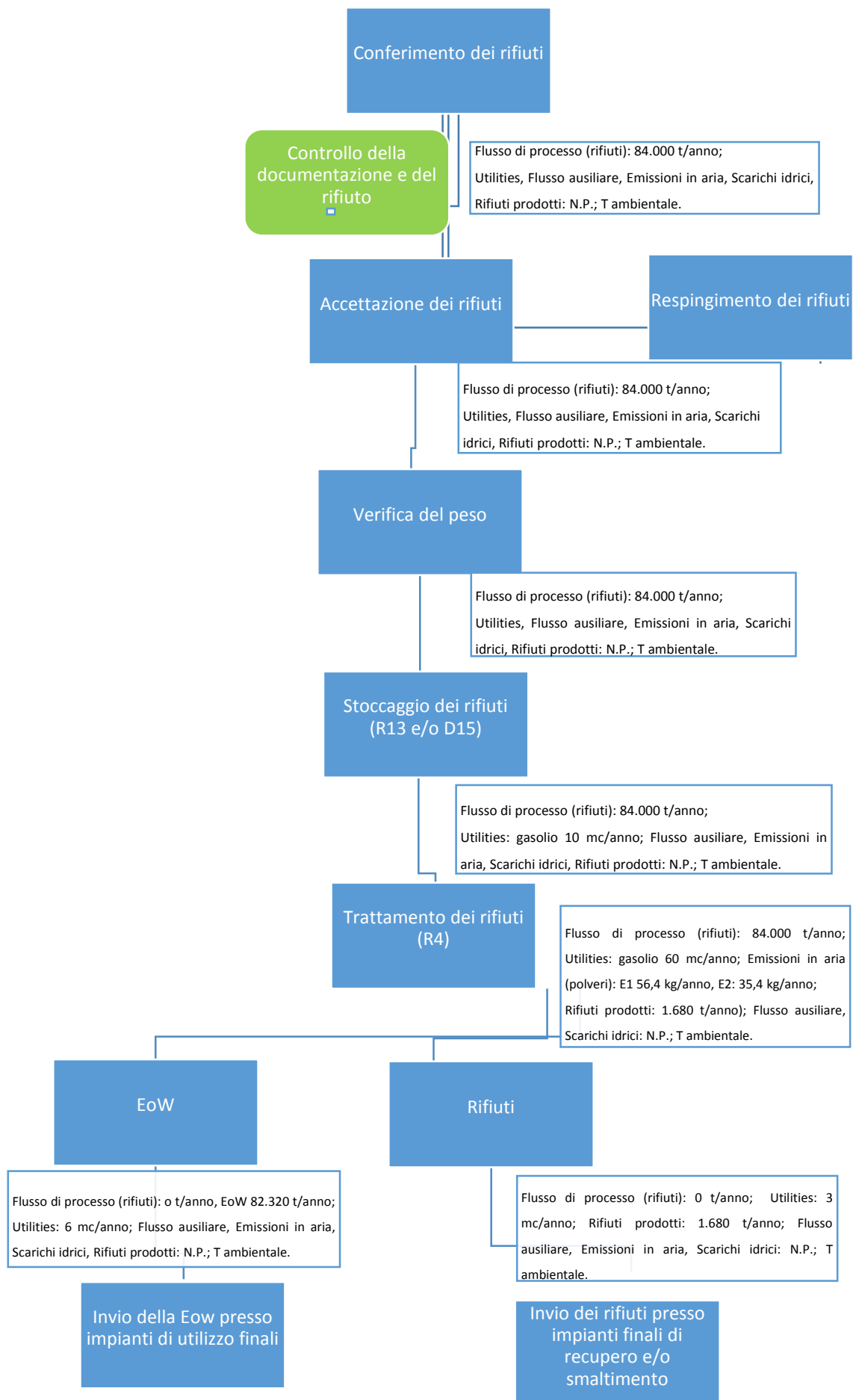
**Schemi a blocchi dei rifiuti sui cui viene effettuato il trattamento (R12, R3 ed R4)**, eccetto metalli e veicoli fuori uso: Carta e cartone (CER 15 01 01, 19 12 01, 20 01 01), Plastica (CER 02 01 04, 07 02 13, 12 01 05, 15 01 02, 16 01 19, 17 02 03, 19 12 04, 20 01 39), Vetro (CER 15 01 07, 16 01 20, 17 02 02, 19 12 05, 20 01 02), RAEE non pericolosi (CER 16 02 14, 16 02 16, 20 01 36), Altri rifiuti non pericolosi (CER: 15 01 05, 15 01 06, 16 01 03, 16 01 22, 16 01 99, 17 04 11, 20 01 08, 20 03 07), RAEE pericolosi (CER 16 02 11\*, 16 02 13\*, 16 02 15\*, 20 01 23\*, 20 01 35\*).



**Schemi a blocchi dei rifiuti sui cui viene effettuata l'autodemolizione:** Veicoli fuori uso (CER 16 01 04)



**Schemi a blocchi dei rifiuti sui cui viene effettuato il recupero di metalli (R4):** Metalli (CER 02 01 10, 02 01 99, 12 01 01, 12 01 02, 12 01 03, 12 01 04, 12 01 21, 15 01 04, 16 01 06, 16 01 16, 16 01 17, 16 01 18, 17 04 01, 17 04 02, 17 04 03, 17 04 04, 17 04 05, 17 04 06, 17 04 07, 19 01 02, 19 10 01, 19 10 02, 19 12 02, 19 12 03, 20 01 40).





**Trattamento acque industriali e meteoriche:** Flusso di processo: lavaggio area di bonifica 140 mc/anno, lavaggio pavimentazione esterna 430 mc/anno, scarico scrubber 1.540 mc/anno, acque meteoriche 111,2 mc/evento meteorico; Flusso ausiliare: acido solforico 3 t/anno, policloruro di alluminio 4 t/anno, calce 20 t/anno; Emissioni in aria (E5); Rifiuti prodotti: 50 t/anno; Scarichi idrici (SF1); Utilities: N.P.; T ambientale.