

ALLEGATO 3

DIAGRAMMI DI FLUSSO DELLE LAVORAZIONI

SOCIETA':	NIKE* SRL
LEGALE RAPPRESENTANTE:	Sig. Graziano MODICA
P.IVA/C.Fisc:	06644151000
SEDE IMPIANTO:	ROMA – Via della Stazione di Pavona, 126

1. Elenco delle lavorazioni autorizzate

Le linee di lavorazione previste dal progetto sono le seguenti:

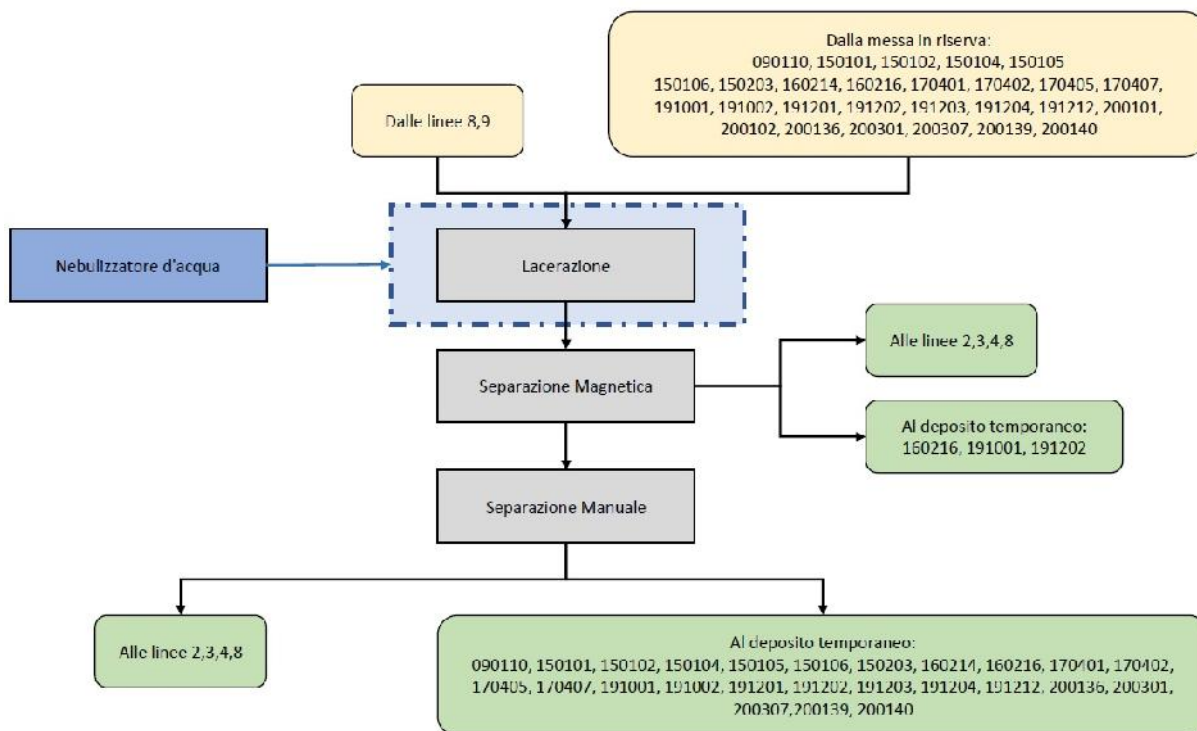
- Linea 0: Cernita e raggruppamento
- Linea 1: Lacerazione e cernita
- Linea 2: Triturazione e selezione automatica;
- Linea 3: Triturazione secondaria;
- Linea 4: Selezione metalli;
- Linea 5: Raffinazione vetro;
- Linea 6: Lavorazione lampade compatte;
- Linea 7: Lavorazione lampade lineari;
- Linea 8: Smontaggio manuale;
- Linea 9: Preparazione al riutilizzo;
- Linea 10 : Separazione balistica

Di seguito sono riportati i diagrammi di flusso delle rispettive linee lavorative svolte presso lo stabilimento NIKE* srl.

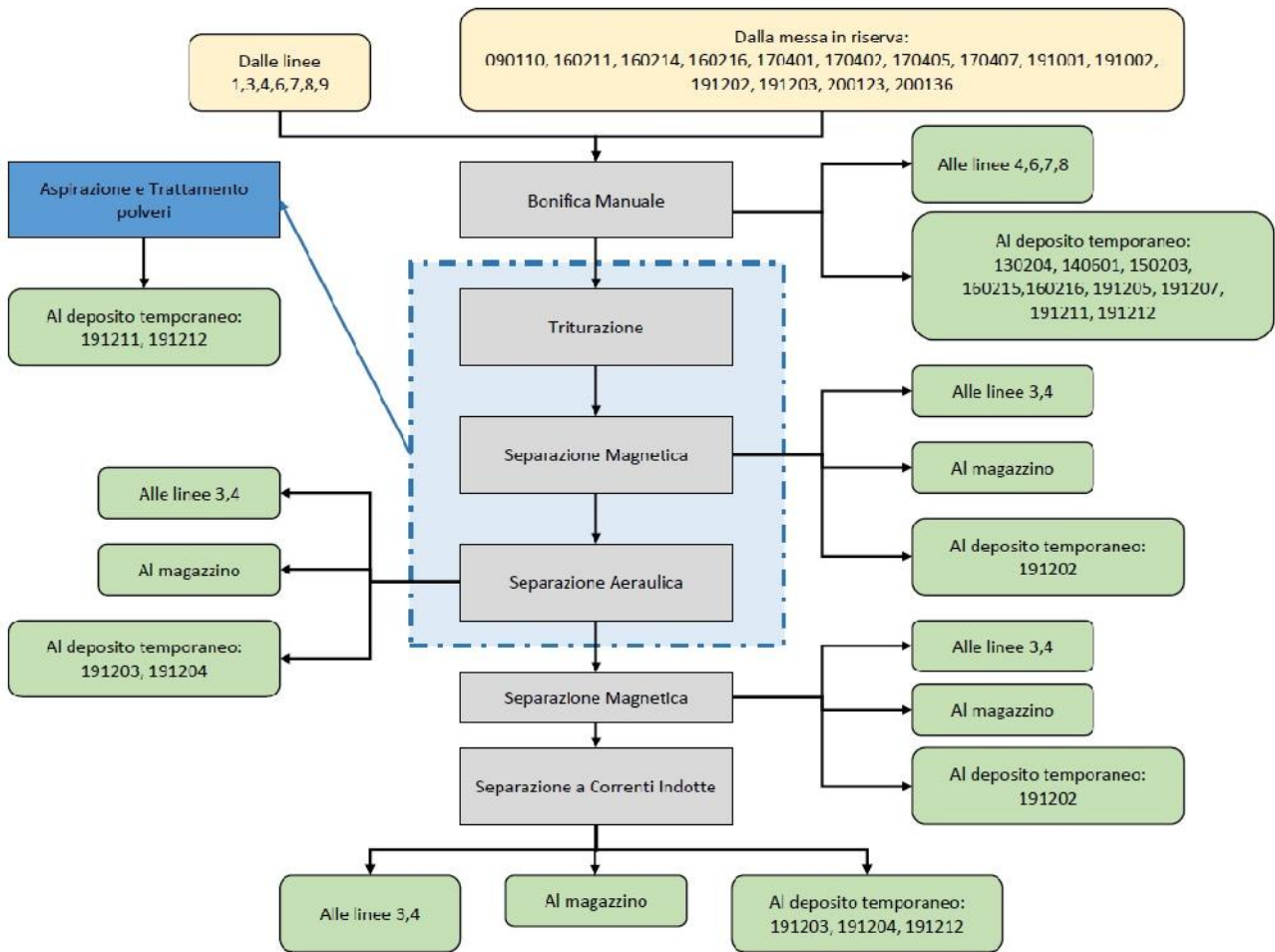
Linea 0. Cernita e selezione

L'attività potrà essere svolta su tutta l'area operativa dell'impianto e consisterà in tutte le necessarie operazioni di preparazione dei rifiuti in ingresso (*disimballo, cernita, raggruppamento, etc*) prima dell'avvio ad una delle altre linee di lavorazione o del deposito temporaneo. Tutte le operazioni avverranno manualmente.

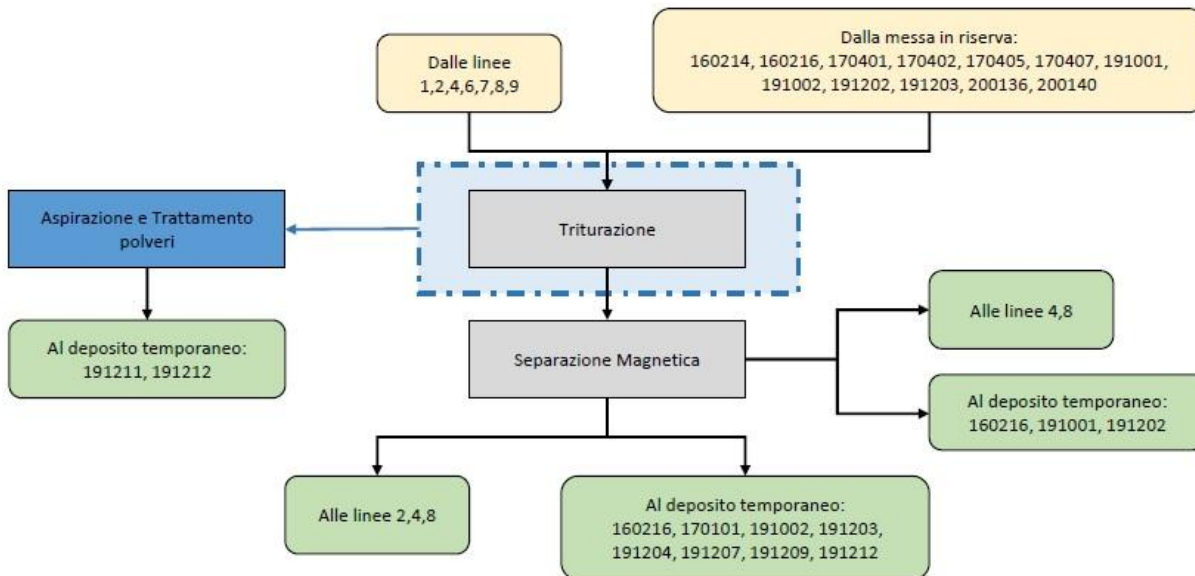
Linea 1 - Lacerazione e cernita



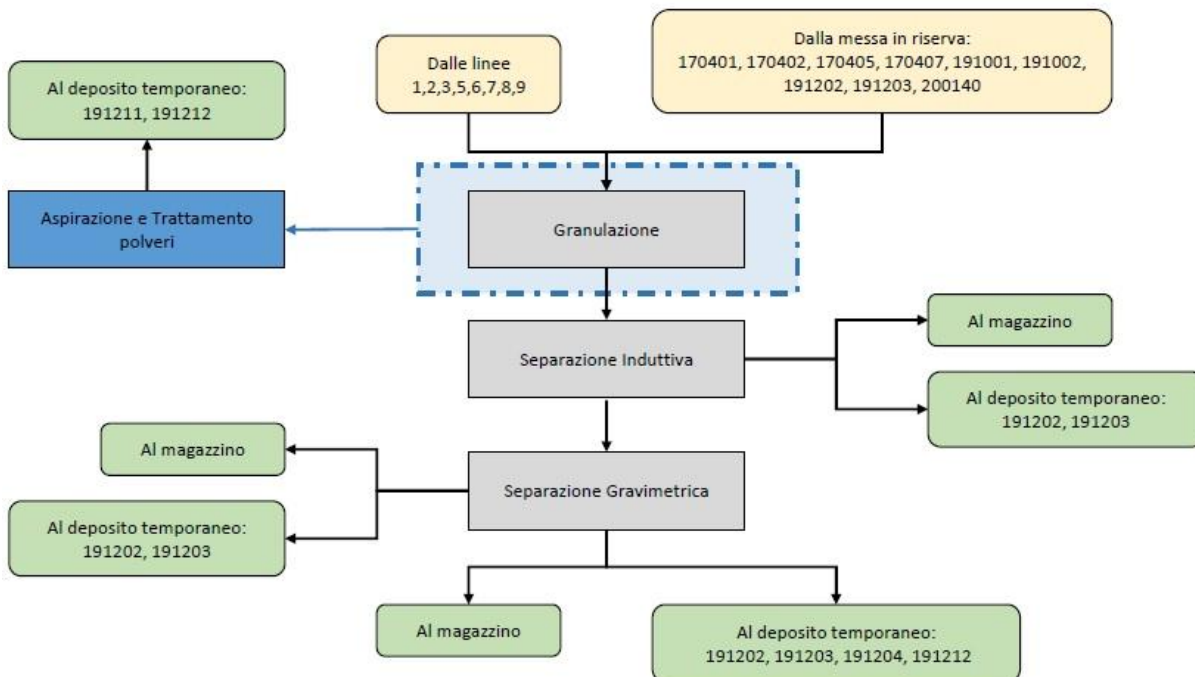
Linea 2 - Triturazione e selezione automatica



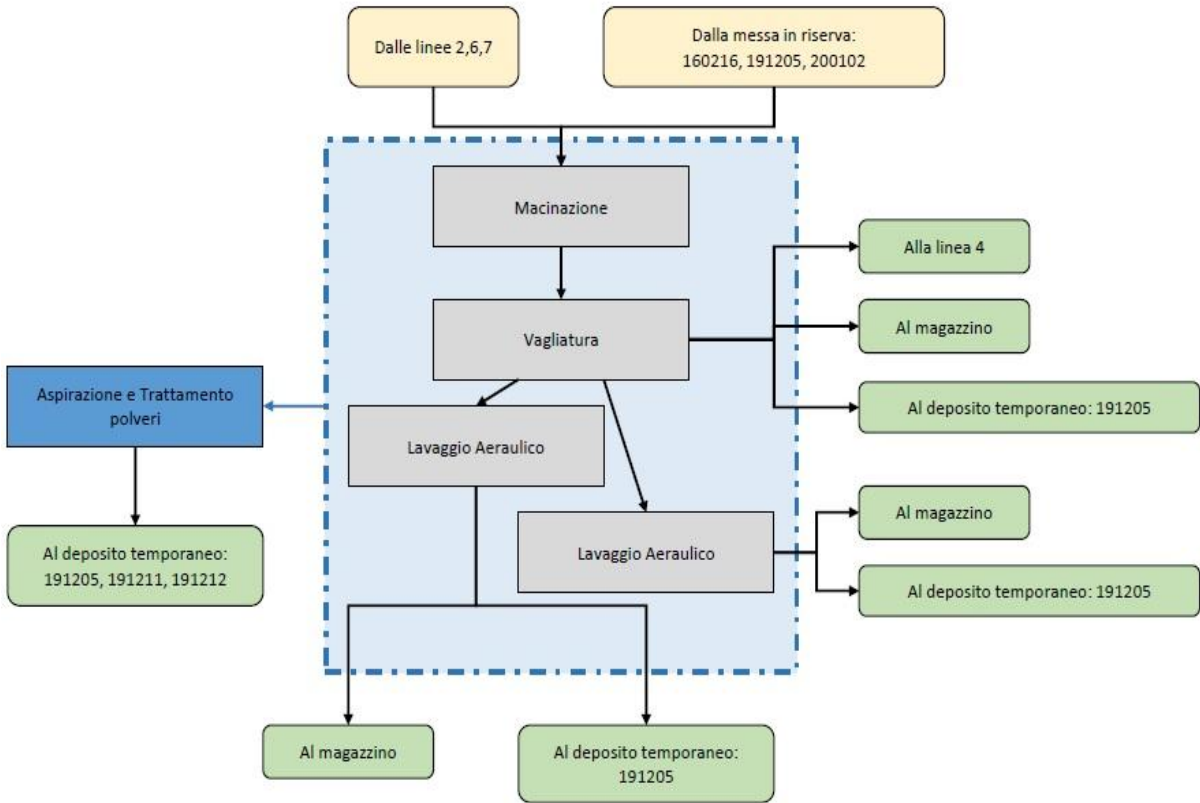
Linea 3 - triturazione secondaria



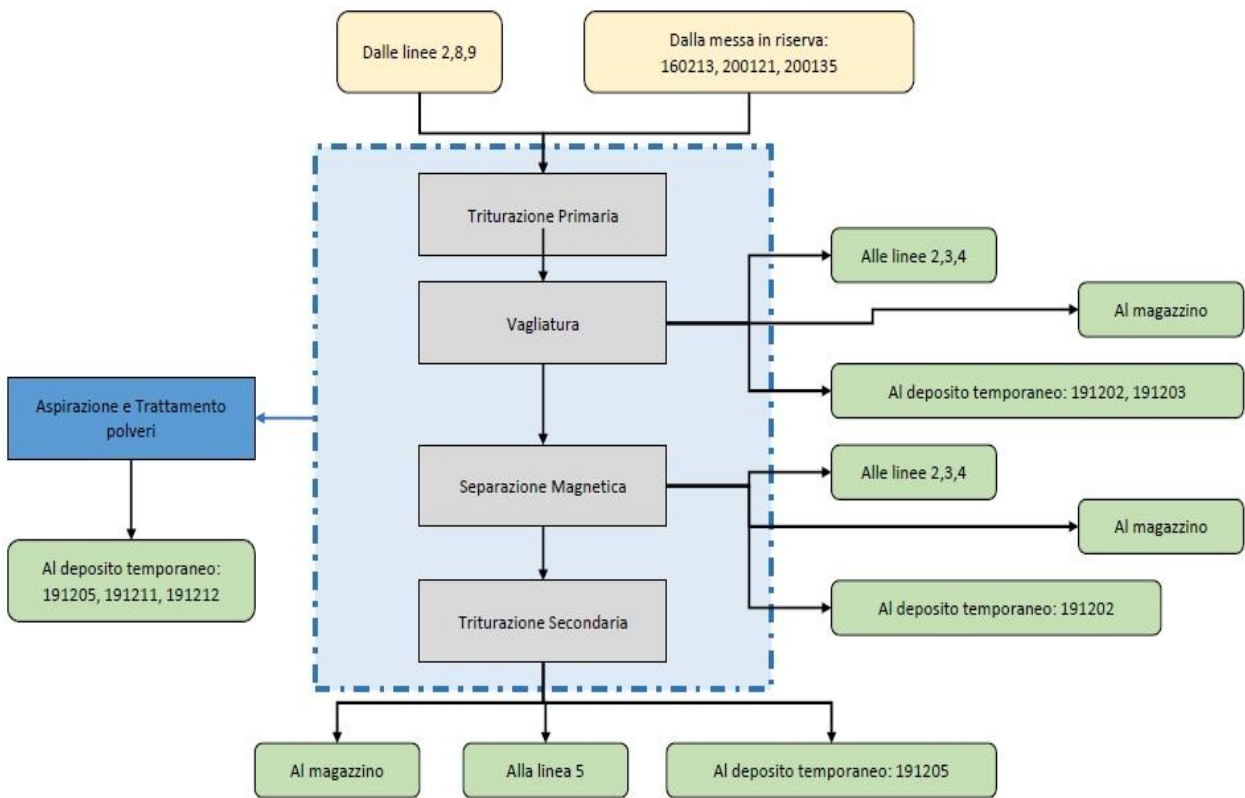
Linea 4 - selezione metalli



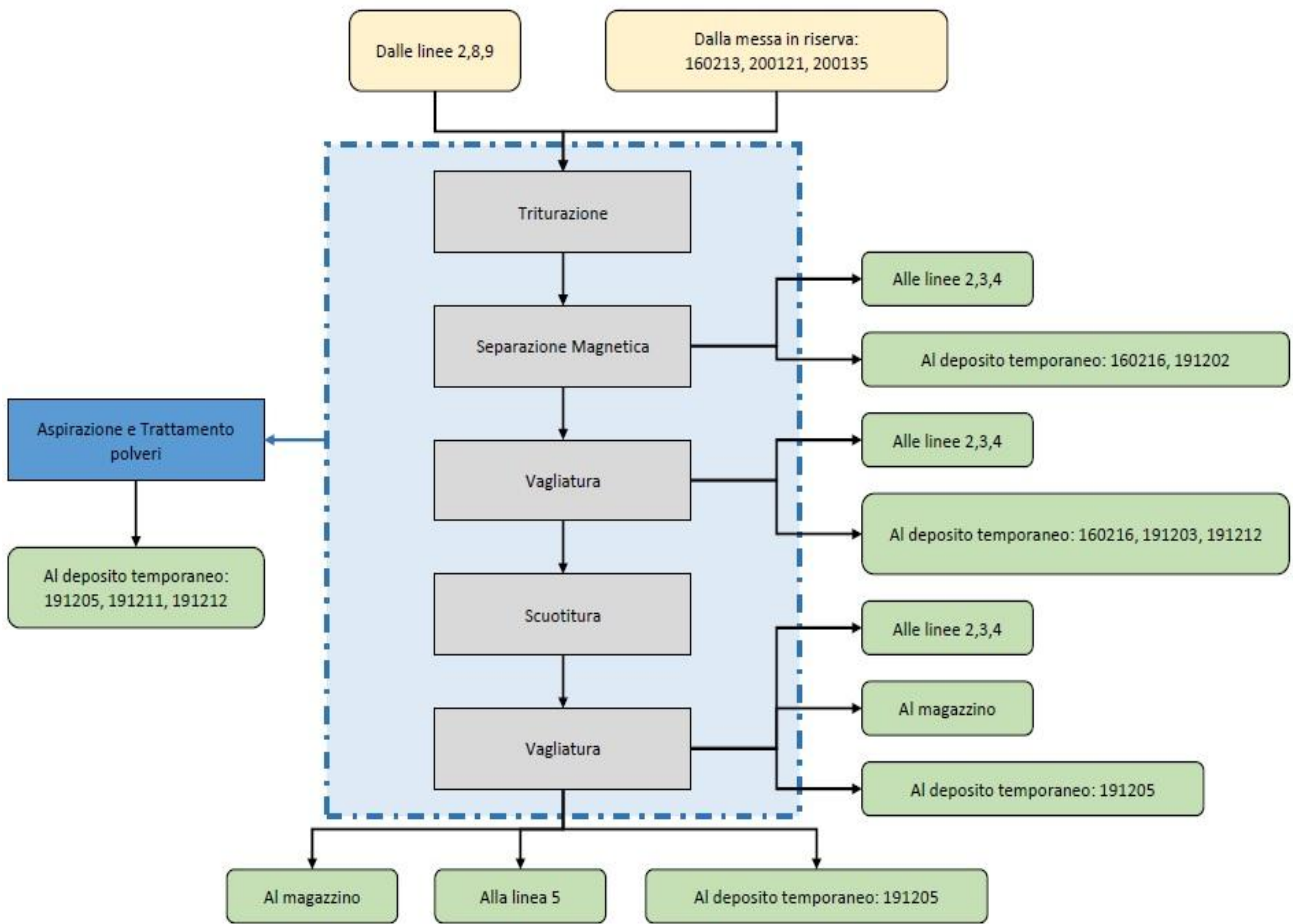
Linea 5 - raffinazione vetro



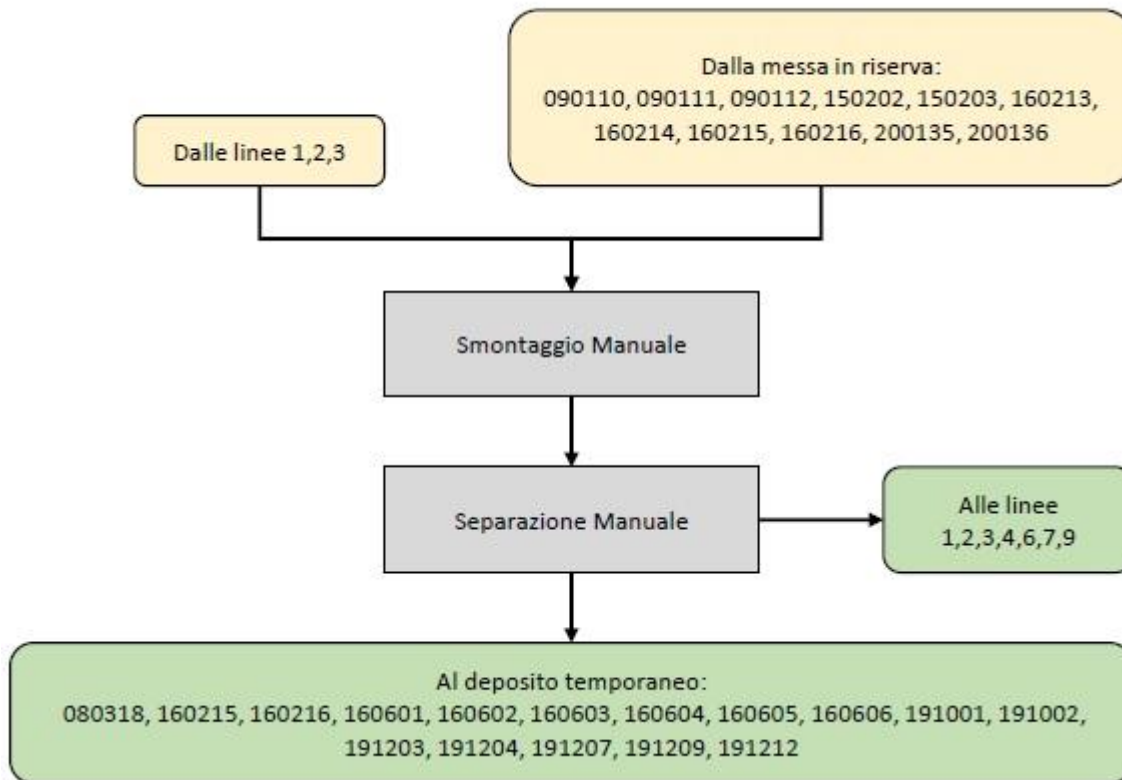
Linea 6 - lavorazione lampade



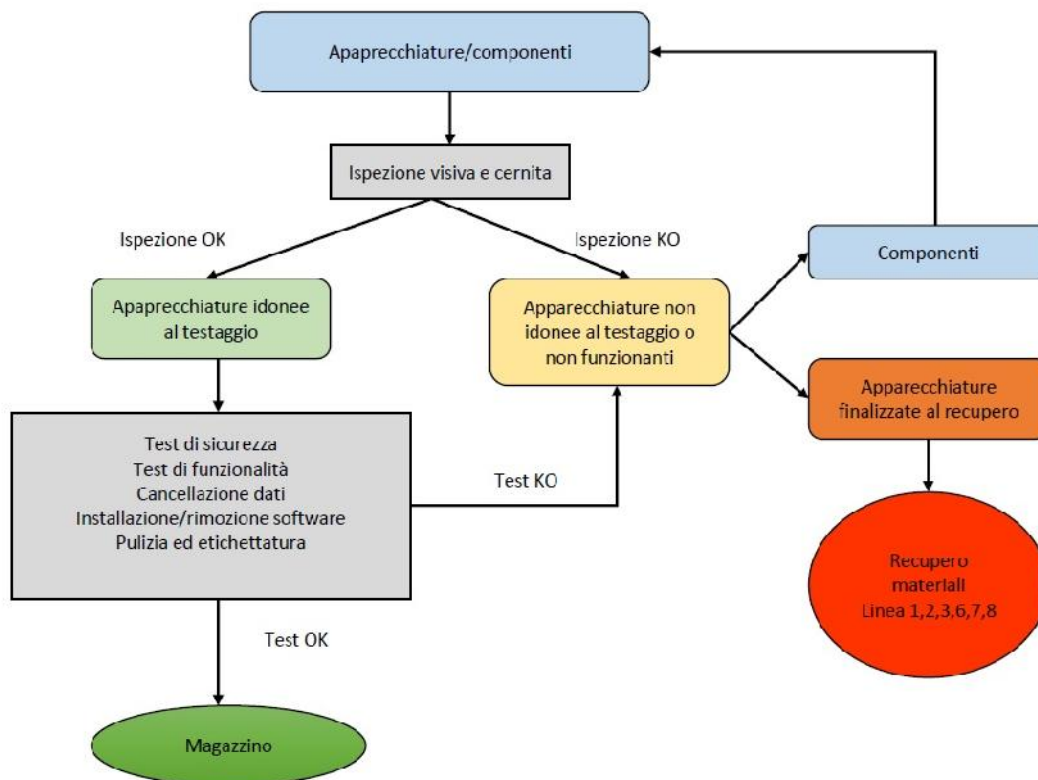
Linea 7 - lavorazione lampade



Linea 8 - Smontaggio manuale



Linea 9 – Preparazione al Riutilizzo



Dal punto di vista operativo si utilizzeranno indicativamente le seguenti:

1. le linee guida "PAS 141:2011 – Reuse of used end waste electrical and electronic equipment (UEEE and WEEE) – Process Management – Specification" per quanto riguarda la gestione del processo;
2. la normative tecnica "CEI EN 50106:2010 – Sicurezza degli apparecchi elettrici d'uso domestico e similari – regole pratiche per le prove di routine" per quanto riguarda le verifiche di sicurezza elettrica.

Linea 10 - Separazione balistica

