

PLANIMETRIA GENERALE DI INTERVENTO - scala 1.500

NORD



LEGENDA

- 01 - INGRESSO
- 02 - PESA

IMPIANTO DIGESTIONE ANAEROBICA

- 03 - AREA RICEZIONE MATERIALE
- 04 - AREA RACCOLTA MATERIALE - [R13]*
- 05 - DIGESTORI ANAEROBICI
- 06 - BIOTUNNEL
- 07 - PLATEA DI MATURAZIONE
- 08 - BIOFILTRO
- 09 - TRITURAZIONE FORSU
- 10 - RAFFINAZIONE MATERIALE STABILIZZATO

IMPIANTO TERMOESSICCAZIONE FANGHI

- 11 - AREA RICEZIONE MATERIALE
- 12 - VASCA ACCUMULO FANGO FRESCO - [D15]*
- 13 - ESSICCATORE
- 14 - SILO ACCUMULO ESSICCATO
- 15 - CENTRALE TERMICA E QUADRI ELETTRICI
- 16 - TORRE EVAPORATIVA
- 17 - OLIO DIATERMICO
- 18 - ACIDO SOLFORICO
- 19 - SOLFATO DI AMMONIO
- 20 - UFFICI
- 21 - COMPOST MATURATO STOCCATO PER VENDITA
- 22 - STOCCAGGIO BIOGAS
- 23 - MISCELAZIONE FANGO FRESCO-FANGO ESSICCATO

* [R13]

- Messa in riserva di rifiuti per sottoporli a una della operazioni Indicate nei punti da R1 a R12 (escluso il deposito temporaneo, prima della raccolta, nel luogo in cui sono prodotti)

* [D15]

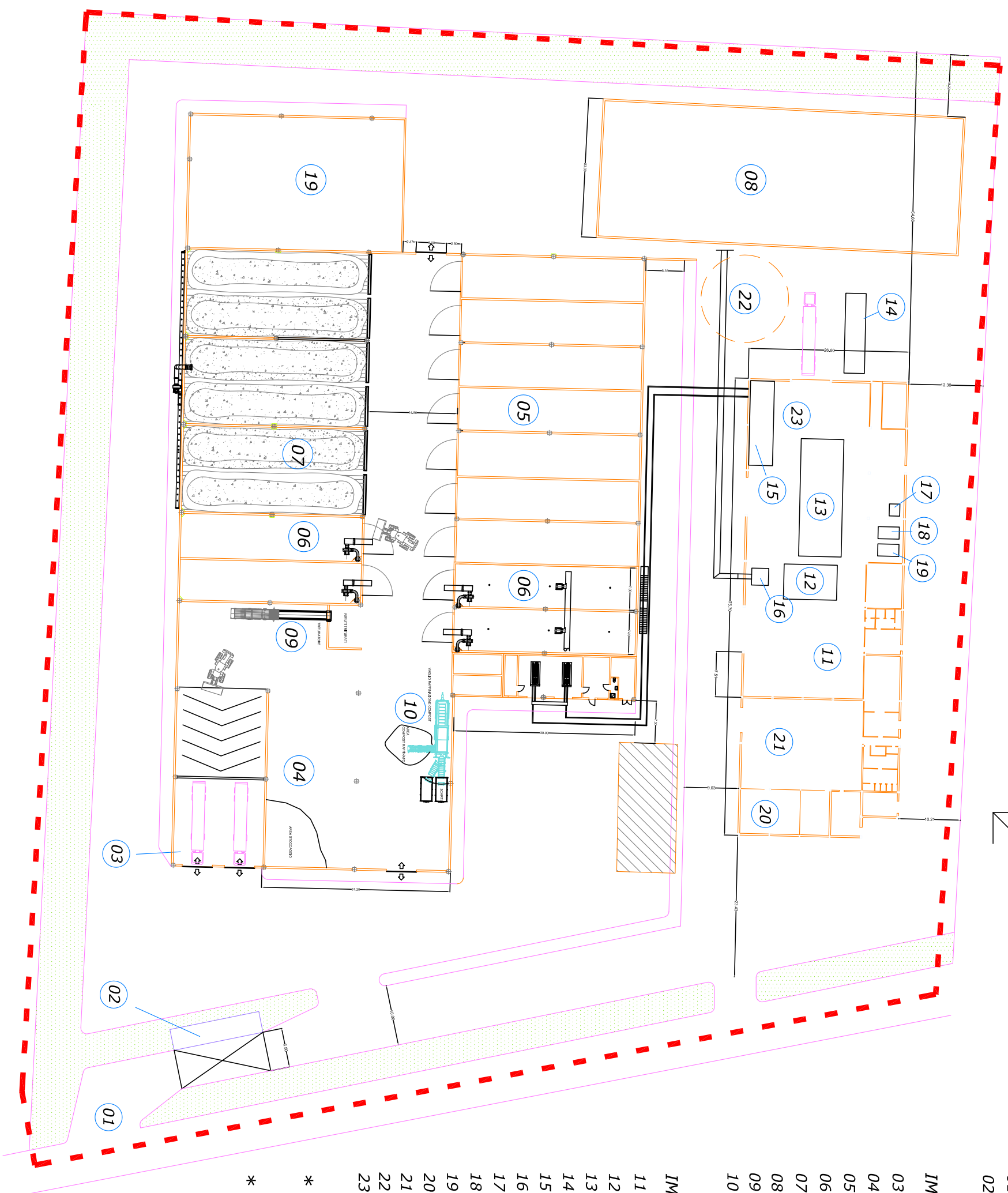
- Deposito preliminare prima delle operazioni di processo

Codici CER
in ingresso
linea organico

020202
020203
020304
020501
020601
020704
030101
190501
190502
(190703)
190805
190812
190814
200108
200125
200138
200201
200302

Codici CER
in ingresso
linea fanghi

010309
020101
020201
020204
020305
020403
020502
020603
020705
030302
030311
040107
040220
050110
070112
070312
070512
070612
070712
130502
130503
130801
190604
200304



B.26.a

PLANIMETRIA GENERALE